

Landshut

Moderne Neubau-3-Zimmer-Wohnung mit Terrasse, Balkon und hochwertiger Ausstattung

????????? ??????????: 25085023

FÜR SIE IN DEN BESTEN LAGEN

???? ??????????: 1.500 EUR • ??????????: ca. 110 m² • ??????????: 3

???????? ??????????: 25085023 - 84036 Landshut

- ?? ??? ??????
- ?? ??????????
- ?????????????? ????????????
- ??????? ????????????
- ??? ??????? ????????????
- ?????????????????? ??? ????????????
- ??? ??? ??? ????????????????
- ?????? ??????????????????
- ?????????????????? ??????????????????

???????? ??????????: 25085023 - 84036 Landshut

?? ??? ??????

???????? ??????????	25085023	????? ??????????	1.500 EUR
????????????	ca. 110 m ²	????????????	330 EUR
?????????????? ???	21.03.2025	??????????	
?????????	3	?????????????	???????
????????????? ???	2	?????????	???????
????????????		?????????????	
????????????	1	?????????	?????????, ??????????
????? ??????????????	2024		
?????? ??????????????	2 x ??????????????		
	?????? ??????????????,		
	60 EUR (?????????????)		

???????? ??????????: 25085023 - 84036 Landshut

????????????? ???????????

???? ???????????

?????? ??????????????
???? / ??????

???????? ?????????: 25085023 - 84036 Landshut

?? ?????????



???????? ??????????: 25085023 - 84036 Landshut

?? ?????????



???????? ??????????: 25085023 - 84036 Landshut

?? ?????????



???????? ??????????: 25085023 - 84036 Landshut

?? ?????????



???????? ??????????: 25085023 - 84036 Landshut

?? ?????????



???????? ??????????: 25085023 - 84036 Landshut

?? ?????????



???????? ??????????: 25085023 - 84036 Landshut

?? ?????????



???????? ??????????: 25085023 - 84036 Landshut

?? ?????????



???????? ??????????: 25085023 - 84036 Landshut

?? ?????????



???????? ??????????: 25085023 - 84036 Landshut

?? ?????????

FÜR SIE IN DEN BESTEN LAGEN



Patryk Kelm
Geschäftsstelleninhaber

Christian Kartmann
Büroleiter

Gern informieren wir Sie persönlich über weitere Details zur Immobilie.
Vereinbaren Sie einen Besichtigungstermin mit uns:

0871 - 96 59 98 0

Wir freuen uns, von Ihnen zu hören.

www.von-poll.com/landshut

**Immobilienbewertung –
exklusiv und
professionell.**

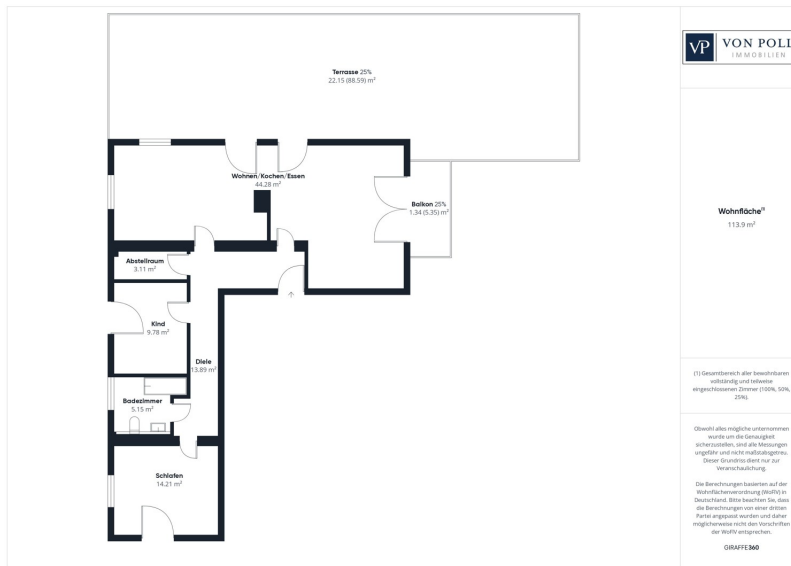
- Was ist Ihre Immobilie wert?
- Wie entwickelt sich der Wert Ihrer Immobilie in Zukunft?
- Wie wirkt sich eine Modernisierung auf den Wert ihrer Immobilie aus?

Ihre persönliche und exklusive Immobilienanalyse erhalten Sie nach nur wenigen Klicks.

www.home.von-poll.com

???????? ??????????: 25085023 - 84036 Landshut

???????



???? ? ?????? ??? ?????? ?? ????????. ?? ??????? ??? ??????? ??? ??? ??????. ??? ??
???? ?????, ??? ?????????? ?? ??????????? ??? ?????????? ??? ??????????????

???????? ??????????: 25085023 - 84036 Landshut

??? ?????? ???????????

Diese moderne 3-Zimmer-Neubauwohnung mit 110 m² Wohnfläche vereint hochwertige Ausstattung, energieeffizientes Wohnen und großzügige Außenflächen. Dank der neuesten Energiestandards, einer Be- und Entlüftungsanlage sowie dreifach verglasten Holz-Alufenstern bietet diese Wohnung maximalen Wohnkomfort und niedrige Energiekosten. Über den Flur gelangen Sie in den offenen Wohn-, Ess- und Küchenbereich, der durch seine Großzügigkeit und Helligkeit beeindruckt. Von hier aus haben Sie Zugang sowohl zu einem Balkon als auch zu einer großen Terrasse, die zu entspannten Stunden im Freien einladen. Zusätzlich stehen Ihnen folgende Räume zur Verfügung: * Schlafzimmer * Kinderzimmer/Homeoffice * Abstellraum für zusätzlichen Stauraum * Tageslicht-Badezimmer mit Badewanne und Waschmaschinenanschluss Im Gebäude ist im Erdgeschoss eine Kita untergebracht ist – ein großes Plus für Familien mit Kindern. Für Ihr Fahrzeug stehen zwei Stellplätze zur Anmietung zur Verfügung (je 60 €/Monat). Ein Kündigungsausschluss von zwei Jahren sorgt für langfristige Planungssicherheit. Diese attraktive Wohnung bietet modernes Wohnen in perfekter Umgebung – überzeugen Sie sich selbst!

???????? ??????????: 25085023 - 84036 Landshut

????????????????? ??? ??????????

Ausstattung & Highlights:

- * Neubau mit 110 m² Wohnfläche
- * Hochwertige Bodenbeläge und exklusive Ausstattung
- * Offener Wohn-, Ess- und Küchenbereich
- * Balkon & große Terrasse für mehr Wohnqualität
- * Alle Zimmer verfügen über elektrische Außenrollos
- * Dreifach verglaste Holz-Alufenster für hohe Energieeffizienz
- * Be- und Entlüftungsanlage für ein angenehmes Raumklima
- * Tageslichtbad mit Badewanne & Waschmaschinenanschluss
- * Abstellraum für zusätzlichen Stauraum
- * Kinderzimmer/Homeoffice flexibel nutzbar
- * Kellerabteil
- * Fahrradabstellplätze vor dem Haus
- * Stellplatz oder mehrere Stellplätze für je 60 € monatlich anmietbar
- * Erdgeschoss-Kita – perfekt für Familien

???????? ??????????: 25085023 - 84036 Landshut

??? ??? ??? ????????????

Die Neubauwohnung befindet sich in einer attraktiven, stadtnahen Lage neben der Brauerei Wittmann und überzeugt durch eine hervorragende Infrastruktur. Öffentliche Verkehrsmittel sind bequem erreichbar, sodass eine schnelle Anbindung an die Innenstadt sowie umliegende Stadtteile gewährleistet ist. In der direkten Umgebung finden sich zahlreiche Einkaufsmöglichkeiten, Restaurants und Dienstleistungsangebote, die den täglichen Bedarf abdecken und zusätzlichen Komfort bieten. Für Familien besonders attraktiv: Im Gebäude befindet sich eine Kita, die eine ideale Betreuungslösung in unmittelbarer Nähe bietet. Die Kombination aus urbanem Lebensstil und hoher Lebensqualität macht diese Wohnlage besonders begehrt.

???????? ??????????: 25085023 - 84036 Landshut

?????? ????????????????

HAFTUNG: Wir weisen darauf hin, dass die von uns weitergegebenen Objektinformationen, Unterlagen, Pläne etc. vom Verkäufer bzw. Vermieter stammen. Eine Haftung für die Richtigkeit oder Vollständigkeit der Angaben übernehmen wir daher nicht. Es obliegt daher unseren Kunden, die darin enthaltenen Objektinformationen und Angaben auf ihre Richtigkeit hin zu überprüfen. Alle Immobilienangebote sind freibleibend und vorbehaltlich Irrtümer, Zwischenverkauf- und Vermietung oder sonstiger Zwischenverwertung. UNSER SERVICE FÜR SIE ALS EIGENTÜMER: Planen Sie den Verkauf oder die Vermietung Ihrer Immobilie, so ist es für Sie wichtig, deren Marktwert zu kennen. Lassen Sie kostenfrei und unverbindlich den aktuellen Wert Ihrer Immobilie professionell durch einen unserer Immobilienspezialisten einschätzen. Unser bundesweites und internationales Netzwerk ermöglicht es uns, Verkäufer bzw. Vermieter und Interessenten bestmöglich zusammenzuführen.

???????? ??????????: 25085023 - 84036 Landshut

???????????????? ?????????????????????

??? ????????????????? ??????????????, ????????????????? ?? ??? ?????????? ????????????????? ???:

Patryk Kelm

Freyung 602 Landshut
E-Mail: landshut@von-poll.com

To Disclaimer of von Poll Immobilien GmbH

www.von-poll.com