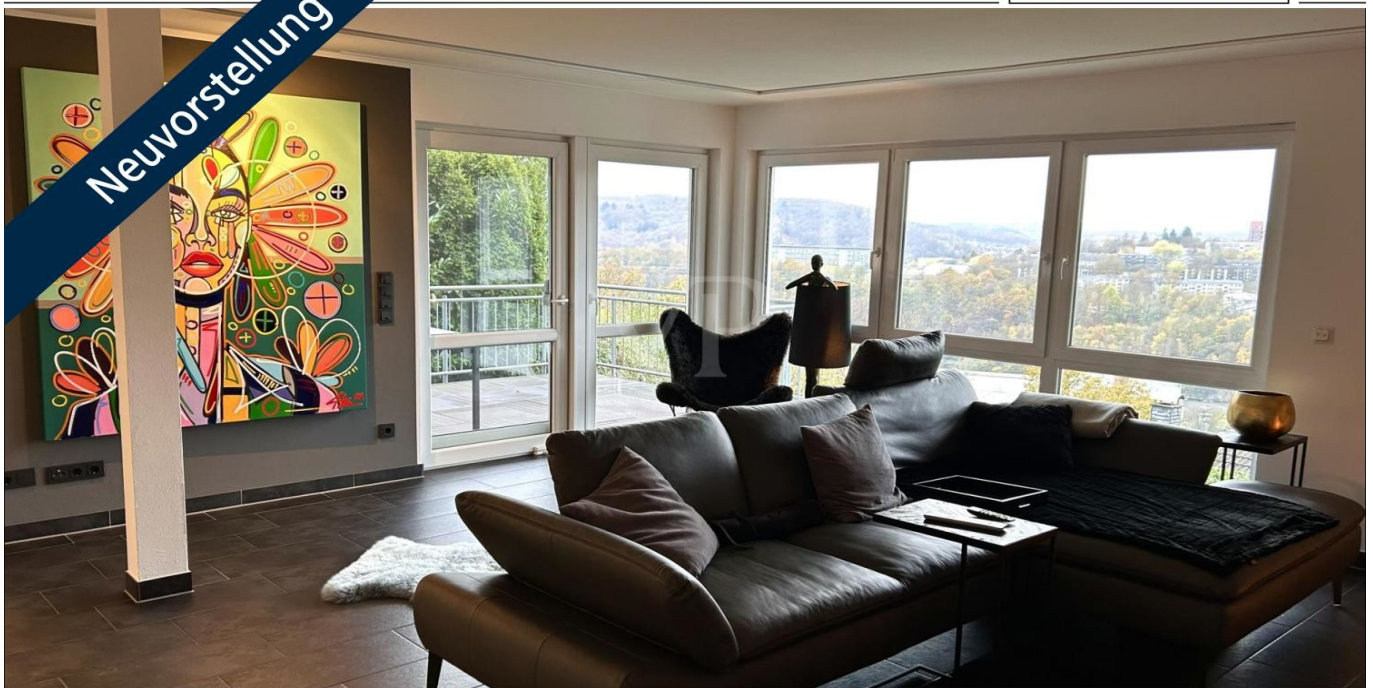


Siegen / Weidenau

## Moderne Maisonette Wohnung mit Weitblick

????????? ??????????: 24049026

Neuvorstellung

[www.von-poll.com](http://www.von-poll.com)????? ??????: 425.000 EUR • ??????????: ca. 120 m<sup>2</sup> • ??????????: 4

???????? ??????????: 24049026 - 57076 Siegen / Weidenau

- ?? ??? ??????
- ?? ??????????
- ?????????????? ????????????
- ??????? ????????????
- ??? ?????? ????????????
- ?????????????????? ??? ????????????
- ??? ??? ??? ????????????????
- ?????? ??????????????????
- ?????????????????? ????????????????????

???????? ??????????: 24049026 - 57076 Siegen / Weidenau

?? ??? ??????

???????? ??????????	24049026	????? ???????	425.000 EUR
????????????	ca. 120 m <sup>2</sup>	????????????	Käuferprovision beträgt 3,57 % (inkl. MwSt.) des beurkundeten Kaufpreises
?????????	4		
???????????? ???	1		
??????????			
??????????	1	?????????	???????
????? ?????????????	2006	??????????????	
?????? ??????????????	1 x ????????????? ?????? ??????????????, 1 x ????????	?????????	?????????, WC ?????????????, ????????, ??????, ??????, ????????????????? ?????????, ??????????

???????? ??????????: 24049026 - 57076 Siegen / Weidenau

????????????? ???????????

???????????	?????????????	?????????????????	VERBRAUCH
?????????????	???????????	?????????????	
????? ????????????	???????	?????????	91.80 kWh/m <sup>2</sup> a
??????????????	13.05.2032	???????????????	
???????????????????		???????????????	
?????????? ???		?????????????	C
????? ??????????????	???????	?????????????????	
		?????????????	
		????? ??????????????	2006
		?????????? ?? ??	
		???????????????	
		?????????????????????	

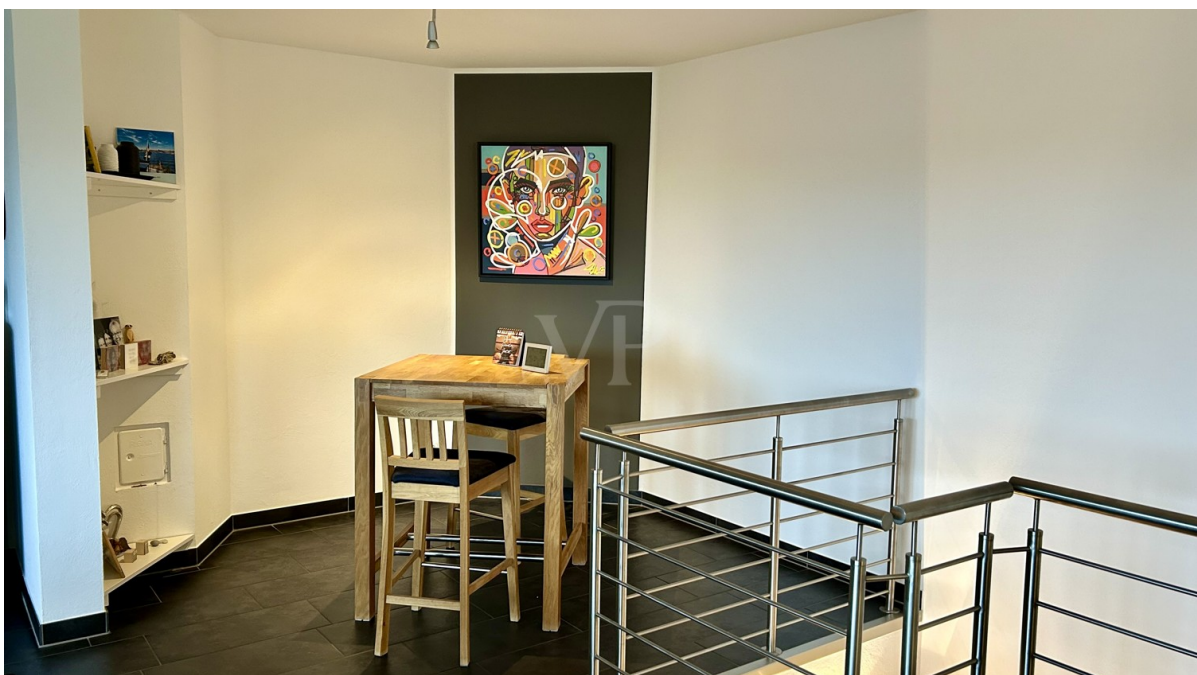
???????? ??????????: 24049026 - 57076 Siegen / Weidenau

?? ?????????



???????? ??????????: 24049026 - 57076 Siegen / Weidenau

?? ?????????



???????? ??????????: 24049026 - 57076 Siegen / Weidenau

?? ?????????



???????? ??????????: 24049026 - 57076 Siegen / Weidenau

?? ?????????





???????? ??????????: 24049026 - 57076 Siegen / Weidenau

?? ?????????



???????? ??????????: 24049026 - 57076 Siegen / Weidenau

?? ?????????



???????? ??????????: 24049026 - 57076 Siegen / Weidenau

?? ?????????



???????? ??????????: 24049026 - 57076 Siegen / Weidenau

?? ?????????



???????? ??????????: 24049026 - 57076 Siegen / Weidenau

?? ?????????



**Immobilie  
gefunden,  
*Finanzierung*  
gelöst.**

Jetzt persönliches Kaufbudget  
berechnen und die passende  
Finanzierungslösung ermitteln.

[www.von-poll.com/finanzieren](http://www.von-poll.com/finanzieren)



Finanzierung  
berechnen



???????? ??????????: 24049026 - 57076 Siegen / Weidenau

?? ?????????



**VP VON POLL IMMOBILIEN**

**Immobilienbewertung – exklusiv und professionell.**

- Was ist Ihre Immobilie wert?
- Wie entwickelt sich der Wert Ihrer Immobilie in Zukunft?
- Wie wirkt sich eine Modernisierung auf den Wert Ihrer Immobilie aus?

Ihre persönliche und exklusive Immobilienanalyse erhalten Sie nach nur wenigen Klicks.

[www.von-poll.com](http://www.von-poll.com)



**VP VON POLL IMMOBILIEN**

**Finden Sie Ihre Immobilie.**

Vorgemerkte Suchkunden erfahren frühzeitig von neuen Immobilienangeboten.

[www.von-poll.com](http://www.von-poll.com)

???????? ??????????: 24049026 - 57076 Siegen / Weidenau

???????





Exposéplan, nicht maßstäblich



???? ? ?????? ??? ?????? ??? ?????? ??? ?????? ??? ?????? ??? ?  
???? ?????, ??? ????? ???? ?????? ??? ?????????? ??? ?????????????.



??????? ???????: 24049026 - 57076 Siegen / Weidenau

??? ?????? ???????????

Charmante Maisonettwohnung mit Garten und großzügigem Raumangebot Diese lichtdurchflutete Maisonettwohnung bietet auf zwei Etagen viel Platz für individuelles Wohnen und Arbeiten. Sie befindet sich in einer ruhigen und dennoch zentralen Lage, ideal für Familien oder Paare, die viel Raum und Komfort suchen. Im Obergeschoss betreten Sie die Wohnung durch einen einladenden Flur mit Zugang zum Gäste-WC, der Sie direkt in den offenen Wohn-/Essbereich führt. Hier erwartet Sie ein großzügiger Raum, der viel Platz für Entspannung und gemeinsame Stunden bietet. Der Blick durch die bodentiefen Fenster ist grandios. Hier können Sie auf einen großen Balkon treten. Die angrenzende Küche ist modern und funktional gestaltet, ideal für Hobbyköche, die ihre kulinarischen Fähigkeiten entfalten möchten. Über eine Treppe gelangen Sie in das Untergeschoss, das eine durchdachte Raumaufteilung bietet. Hier befinden sich ein großes Schlafzimmer und ein Arbeitszimmer, das auch als Kinderzimmer genutzt werden kann und ein Ankleidezimmer– flexibel und anpassbar an Ihre Bedürfnisse. Zusätzlich gibt es eine praktische Waschküche mit Stauraum sowie ein neu renoviertes, modernes Badezimmer, das mit hochwertigen Materialien ausgestattet ist und zum Wohlfühlen einlädt. Von der unteren Etage aus haben Sie direkten Zugang zu einem großen Garten, der Raum für Entspannung, Gartenarbeit oder Spiel bietet. Ein idealer Rückzugsort für die ganze Familie. Hier steht auch eine Sauna. Diese Maisonettwohnung verbindet stilvollen Wohnkomfort mit praktischer Raumaufteilung und einem Garten, der Ihnen eine private Oase im Freien bietet. Zögern Sie nicht und vereinbaren Sie noch heute einen Besichtigungstermin! Oder vorab schon Online unter <https://von-poll.com/tour/siegen/OKQV>

???????? ??????????: 24049026 - 57076 Siegen / Weidenau

????????????????? ???? ???????????

- Garage
  - Balkon
  - Garten
  - Gäste-WC
  - Fußbodenheizung
  - Sauna
- Heizkosten p.M. : ca.115 Euro  
Betriebskosten p.J. : ca. 112 Euro  
Versicherung p.J.: ca. 95 Euro

??????? ???????: 24049026 - 57076 Siegen / Weidenau

??? ??? ??? ???????????

Die Universitätsstadt Siegen befindet sich im Siegerland, nordwestlich des Dreiländerecks Nordrhein-Westfalen, Hessen und Rheinland-Pfalz gelegen. Dadurch bedingt ist Siegen gut an sämtliche Verkehrsnetze angebunden und liegt direkt an der Autobahn A45 zwischen Dortmund und Frankfurt. Das historische Stadtbild wird geprägt durch zwei Schlösser, das Obere und das Untere Schloss, sowie mehrere imposante Kirchengebäude. Die Innenstadt ist unterteilt: Im Siegtal befindet sich die Unterstadt. Unter dem Motto „Siegen zu neuen Ufern“ hat sie in den letzten Jahren durch erhebliche städtebauliche Veränderungen einen neuen und schönen Anstrich erhalten. Die Oberstadt liegt auf dem Siegburg und kann ein knapp tausendjähriges historisches Zentrum vorweisen. Hier gibt es die steilste Fußgängerzone Deutschlands. Bekannt ist Siegen als Geburtsstadt des Barockmalers Peter Paul Rubens. Der Kornberg befindet sich im Ortsteil Weidenau, direkt neben dem Weidenauer Giersberg und zählt zu den beliebtesten Lagen in Siegen. In Weidenau finden Sie alles was Sie für den täglichen Bedarf und darüber hinaus benötigen. Auch Schulen und Kindergärten aller Art finden Sie in unmittelbarer Nähe.

???????? ??????????: 24049026 - 57076 Siegen / Weidenau

?????? ????????????????

Es liegt ein Energieverbrauchsausweis vor. Dieser ist gültig bis 13.5.2032. Endenergieverbrauch beträgt 91.80 kwh/(m<sup>2</sup>\*a). Wesentlicher Energieträger der Heizung ist Gas. Das Baujahr des Objekts lt. Energieausweis ist 2006. Die Energieeffizienzklasse ist C. GELDWÄSCHE: Als Immobilienmaklerunternehmen ist die von Poll Immobilien GmbH nach § 2 Abs. 1 Nr. 14 und § 10 Abs. 3 Geldwäschegesetz (GwG) dazu verpflichtet, bei der Begründung einer Geschäftsbeziehung die Identität des Vertragspartners festzustellen und zu überprüfen. Hierzu ist es erforderlich, dass wir nach § 11 GwG die relevanten Daten Ihres Personalausweises festhalten (wenn Sie als natürliche Person handeln) – beispielsweise mittels einer Kopie. Bei einer juristischen Person benötigen wir eine Kopie des Handelsregistersauszugs, aus welchem der wirtschaftlich Berechtigte hervorgeht. Das Geldwäschegesetz sieht vor, dass der Makler die Kopien bzw. Unterlagen fünf Jahre aufbewahren muss. PROVISIONSHINWEIS: Mit der Anfrage bei und durch Inanspruchnahme der Dienstleistung der Firma von Poll Immobilien GmbH, wird ein Maklervertrag geschlossen. Sofern es durch die Tätigkeit der Firma VON POLL IMMOBILIEN GmbH zu einem wirksamen Hauptvertrag mit der Eigentümerseite kommt, hat der Interessent bei Abschluss - eines MIETVERTRAGS keine Provision/Maklercourtage an die von Poll Immobilien GmbH zu zahlen. - eines KAUFVERTRAGS die ortsübliche Provision/Maklercourtage an die von Poll Immobilien GmbH gegen Rechnung zu zahlen. HAFTUNG: Wir weisen darauf hin, dass die von uns weitergegebenen Objektinformationen, Unterlagen, Pläne etc. vom Verkäufer bzw. Vermieter stammen. Eine Haftung für die Richtigkeit oder Vollständigkeit der Angaben übernehmen wir daher nicht. Es obliegt daher unseren Kunden, die darin enthaltenen Objektinformationen und Angaben auf ihre Richtigkeit hin zu überprüfen. Alle Immobilienangebote sind freibleibend und vorbehaltlich Irrtümer, Zwischenverkauf- und Vermietung oder sonstiger Zwischenverwertung. UNSER SERVICE FÜR SIE ALS EIGENTÜMER: Planen Sie den Verkauf oder die Vermietung Ihrer Immobilie, so ist es für Sie wichtig, deren Marktwert zu kennen. Lassen Sie kostenfrei und unverbindlich den aktuellen Wert Ihrer Immobilie professionell durch einen unserer Immobilienspezialisten einschätzen. Unser bundesweites und internationales Netzwerk ermöglicht es uns, Verkäufer bzw. Vermieter und Interessenten bestmöglich zusammenzuführen.

???????? ??????????: 24049026 - 57076 Siegen / Weidenau

????????????? ??????????????????

?? ?????????????? ??????????????, ?????????????? ?? ?? ?????????? ?????????????? ???:

Frank Günther

---

Löhrstraße 45 Siegen  
E-Mail: [siegen@von-poll.com](mailto:siegen@von-poll.com)

*To Disclaimer of von Poll Immobilien GmbH*

---

[www.von-poll.com](http://www.von-poll.com)