

Schwerin

## Hotel mit Tradition - romantisch, zentral, familiengeführt

????????? ??????????: 24086003



???? ??????: 697.000 EUR • ??????: 10 • ?????? ????: 558 m<sup>2</sup>

???????? ??????????: 24086003 - 19055 Schwerin

- ?? ??? ??????
- ?? ??????????
- ?????????????? ????????????
- ???????? ????????????
- ??? ??????? ????????????
- ??? ??? ??? ??????????????
- ?????????????? ??????????????????

???????? ??????????: 24086003 - 19055 Schwerin

?? ??? ??????

???????? ??????????	24086003	????? ???????	697.000 EUR
?????????	10	?????????????	?????????????
????? ??????????????	1872	?????????????	
		?????????????	Käuferprovision 5,95 % (inkl. MwSt.) des beurkundeten Kaufpreises.
		????????????? ???????	ca. 610 m <sup>2</sup>
		????????? ???????????????	?????????
		????????????????????????? ???????	ca. 239 m <sup>2</sup>
		????????????????????? ???????	ca. 371 m <sup>2</sup>
		?????????	?????????

???????? ??????????: 24086003 - 19055 Schwerin

????????????? ???????????

???? ????????????

???????? ???????  
???????????

---

???????? ??????????: 24086003 - 19055 Schwerin

?? ?????????





???????? ??????????: 24086003 - 19055 Schwerin

?? ?????????



???????? ??????????: 24086003 - 19055 Schwerin

?? ?????????





???????? ??????????: 24086003 - 19055 Schwerin

?? ?????????





???????? ??????????: 24086003 - 19055 Schwerin

?? ?????????



???????? ??????????: 24086003 - 19055 Schwerin

?? ?????????





???????? ?????: 24086003 - 19055 Schwerin

?? ????????



???????? ??????????: 24086003 - 19055 Schwerin

?? ?????????





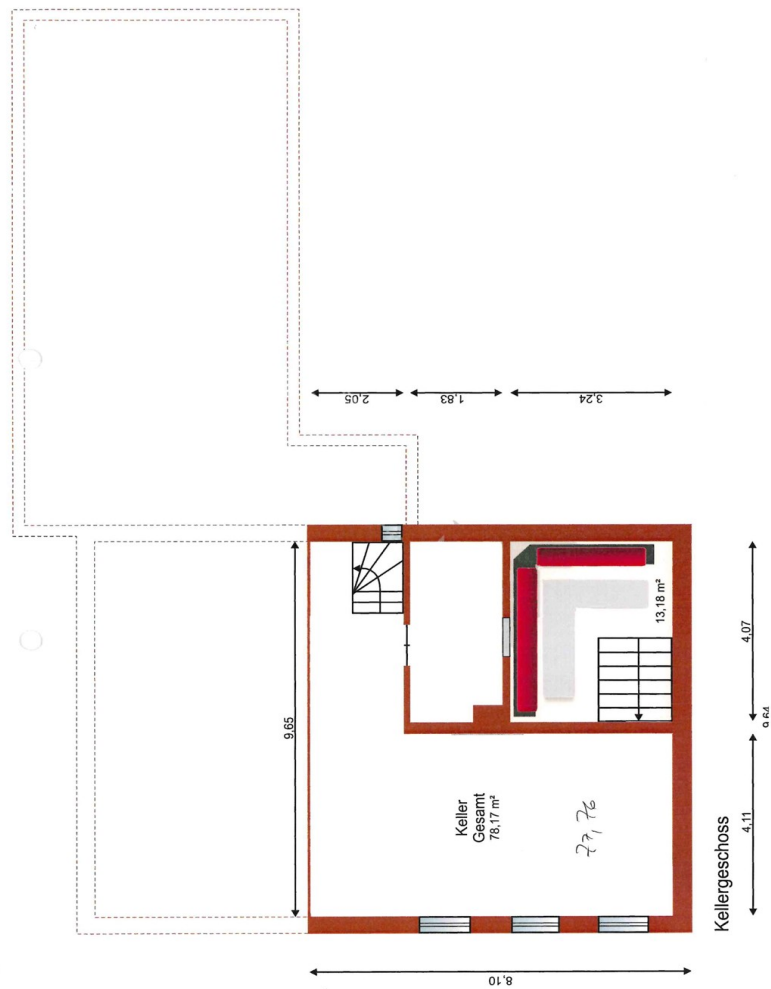
???????? ??????????: 24086003 - 19055 Schwerin

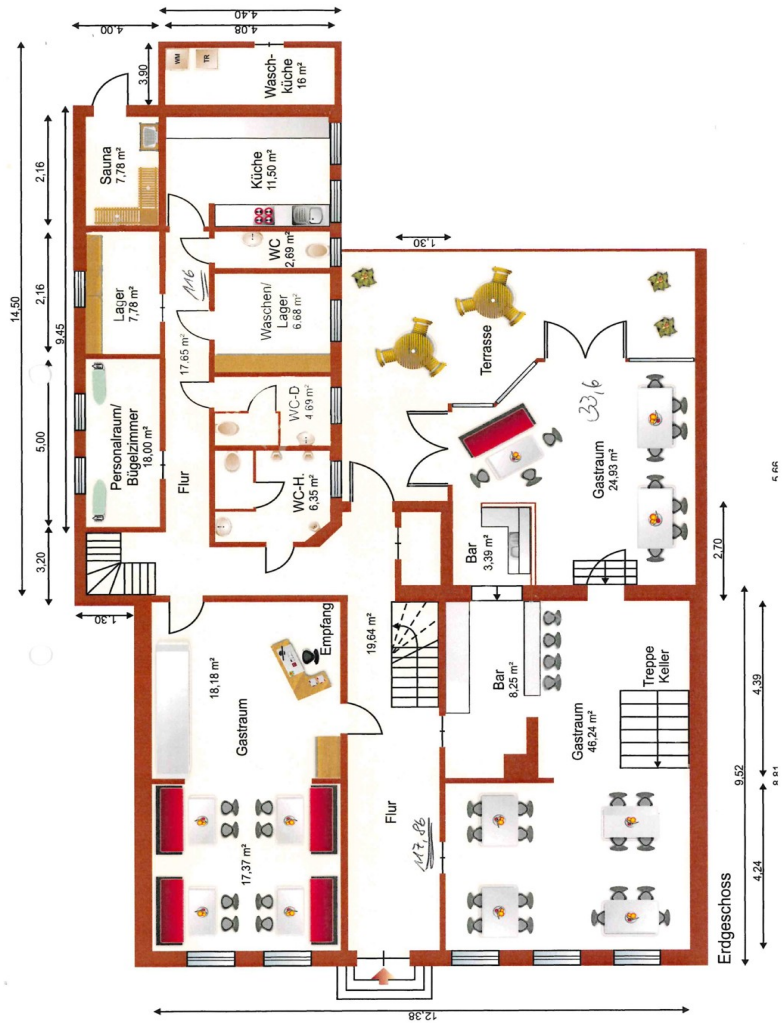
?? ?????????

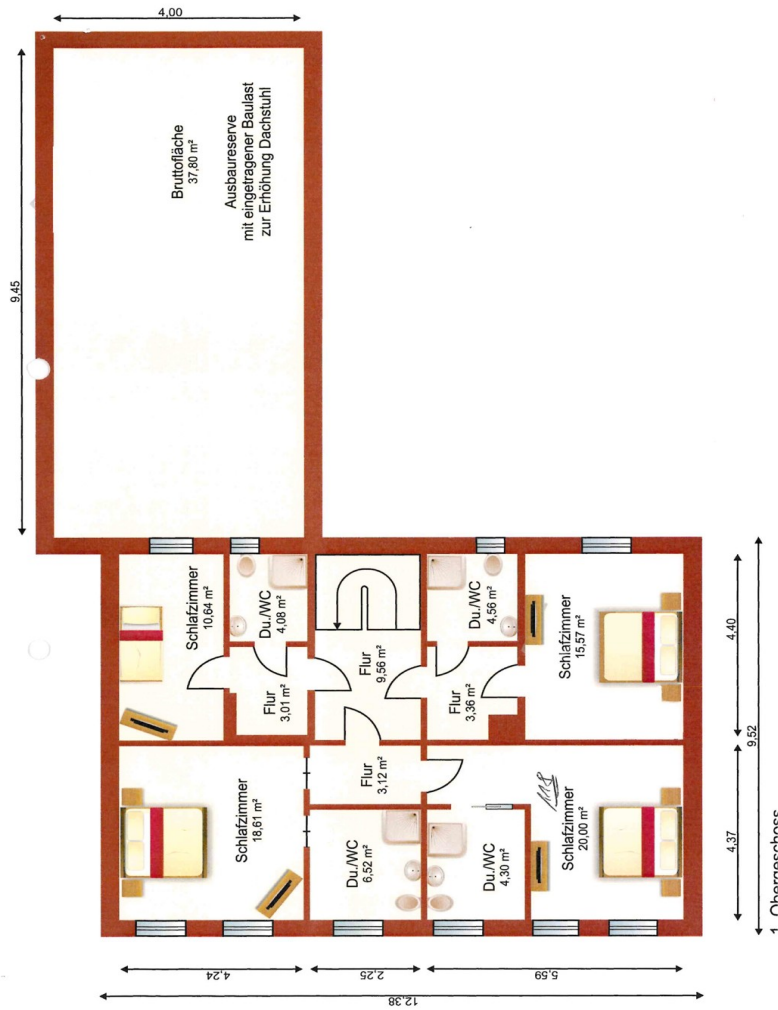


???????? ??: 24086003 - 19055 Schwerin

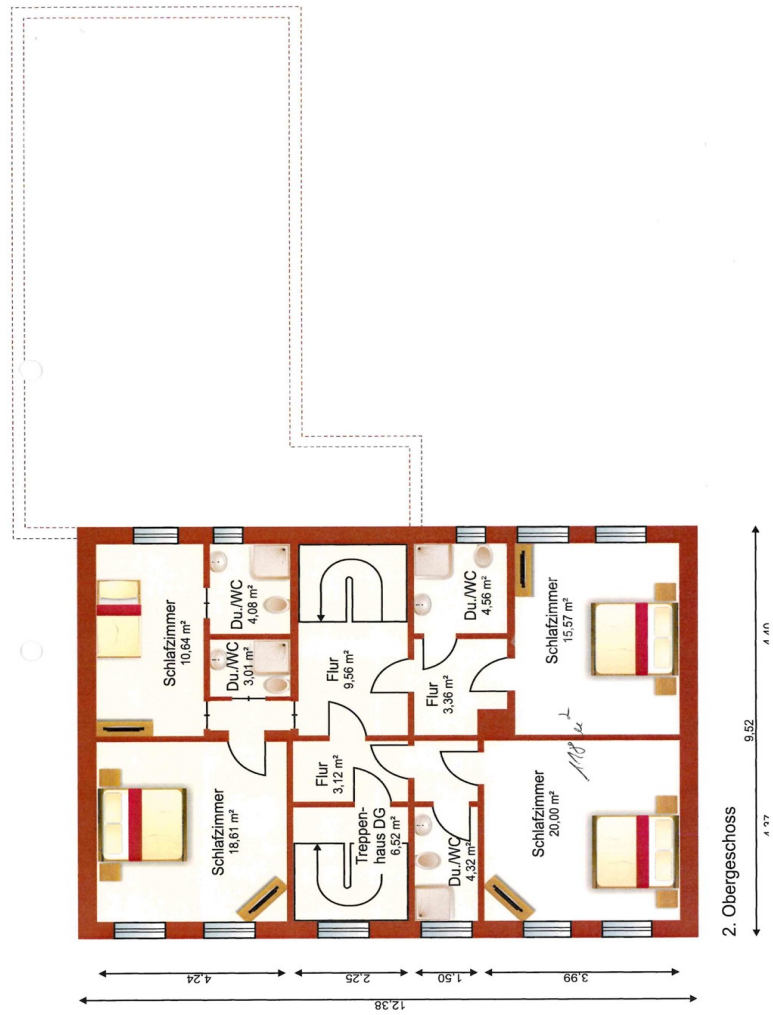
??????

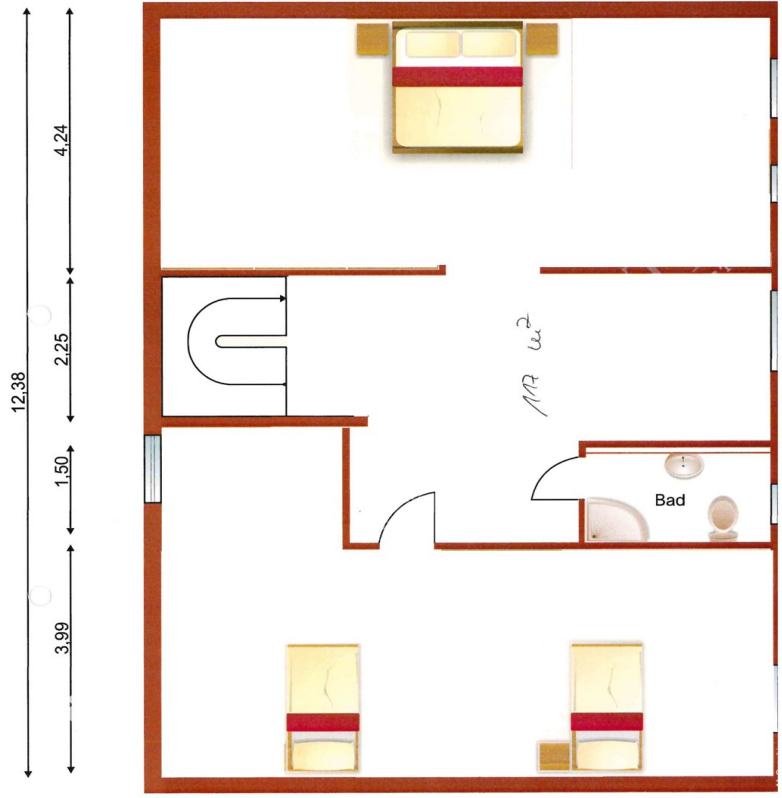




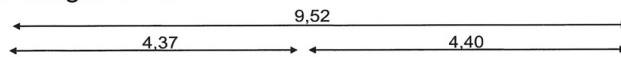








Dachgeschoss



???? ? ?????? ??? ?????? ?? ????????. ?? ??????? ???? ??????? ???? ???? ??????. ??? ??  
 ????? ?????, ??? ?????????? ?? ????????????? ???? ?????????? ???? ??????????????

???????? ??????????: 24086003 - 19055 Schwerin

??? ?????? ???????????

Romantik ist das Zauberwort in diesem hier angebotenen kleinen Hotel, dass bereits im Jahre 1905 das erste Mal erwähnt wird. Nach umfangreichen Sanierungen im Laufe der Jahre ist es immer noch ein Schmuckstück, in dem Altes und Neues perfekt kombiniert sind. Das drücken auch ganz besonders die noch vorhandenen und restaurierten Bleiglas-Fensterelemente aus oder teilweise freigelegte Wandelemente mit dem alten Mauerwerk. Hier kann man sich wohlfühlen als Tagesgast, um die Landeshauptstadt Schwerin einmal kurz zu erkunden oder auch der Familienurlaub mit Ausflügen in die naturreiche Umgebung. Das Haus wird als Garni mit viel Liebe auch für Sonderwünsche familiengeführt. Im Erdgeschoss befinden sich drei Gasträume der unterschiedlichsten Nutzungsmöglichkeiten, etwa für das ausgiebige Frühstück, für den gemütlichen Abend mit Barauschank oder der schöne Wintergarten mit kleiner Bar und Austritt auf die im Garten liegende Terrasse. Familienfeiern aller Art sind in der familiären Atmosphäre durch die Verbindung zweier Gasträume mit Ausblick und Nutzung des Gartens einmalig. Die Wirtschaftsräume liegen separiert im Erdgeschoss und stören den täglichen Betrieb nicht, garantieren jedoch kurze Wege zum Gast. Sie möchten das Gebäude nicht als Hotel führen, dann ist durch die perfekte Aufteilung der Etagen auch eine Umgestaltung zu einzelnen Wohnungen möglich. Hierzu sollte ein Bauantrag auf Vorbescheid zwecks einer Umnutzung zu Wohnraum gestellt werden. Für weitere Informationen oder Termine zur Besichtigung stehen wir Ihnen gerne zur Verfügung.

???????? ??????????: 24086003 - 19055 Schwerin

??? ??? ??? ????????????

Schwerin, die Landeshauptstadt und Regierungssitz von Mecklenburg - Vorpommern, im Norden der neuen Bundesländer gelegen, hat sich prachtvoll entwickelt. Nicht nur das Schloss der Mecklenburger Herzöge erstrahlt im neuen Glanz, sondern auch viele Neubaugebiete in und um Schwerin sind in den letzten Jahren entstanden. Intakte Natur und historischer Reichtum, wie ehemalige Gutshöfe und Landadel Schlösser prägen Schwerin und ihre Umgebung. Schwerin ist eine wasserreiche Stadt, umgeben von sieben Seen und nicht allzu weit entfernt von der Ostseeküste und den vier altherwürdigen Hanse- und Hafenstädte Wismar, Rostock, Stralsund und Greifswald. Die Stadt Schwerin hat in den letzten Jahren unter den deutschen Urlaubsregionen erheblich an Beliebtheit zugenommen.



???????? ??????????: 24086003 - 19055 Schwerin

????????????? ??????????????????

?? ?????????????? ??????????????, ?????????????? ?? ?? ?????????? ?????????????? ???:

Inis Krakow

---

Klöresgang 1 Schwerin  
E-Mail: [schwerin@von-poll.com](mailto:schwerin@von-poll.com)

*To Disclaimer of von Poll Immobilien GmbH*

---

[www.von-poll.com](http://www.von-poll.com)