

Winningen

Exklusive, möblierte Maisonette-Wohnung im Herzen von Winningen

????????? ??????????: 24211068



www.von-poll.com

?????????: ca. 47,85 m² • ??????: 2

??????? ????????: 24211068 - 56333 Winnigen

- ?? ??? ??????
- ?? ????????
- ???????????? ??????????
- ??? ?????? ??????????
- ??? ??? ??? ????????????
- ?????? ??????????????
- ?????????????? ????????????????

???????? ??????????: 24211068 - 56333 Winnigen

?? ??? ???????

????????? ??????????	24211068
????????????	ca. 47,85 m ²
?????????	2
???????????? ???	1
??????????	
??????????	2
????? ??????????????	1897

????? ???????????	?????????
	????????????????
???????????????	?????????
????? ????????????????	2022
?????????	????????????????????
	?????????

???????? ??????????: 24211068 - 56333 Winnigen

?????????????? ????????????

???????????	?????????? ???????????	??????????????????	BEDARF
????????????		????????????	
????? ????????????	??????	????????? ???????	174.20 kWh/m²a
??????????????	30.06.2027	????????????	
??????????????????		????????????	F
????????? ???		????????????	
????? ????????????	??????	????????????	
		????? ??????????????	1900
		?????????? ?? ??	
		????????????	
		????????????	

??????? ???????: 24211068 - 56333 Winnigen

?? ????????



??????? ???????: 24211068 - 56333 Winnigen

?? ????????



??????? ????????: 24211068 - 56333 Winnigen

?? ????????



??????? ???????: 24211068 - 56333 Winnigen

?? ????????



??????? ???????: 24211068 - 56333 Winnigen

?? ????????



??????? ????????: 24211068 - 56333 Winnigen

?? ????????



??????? ???????: 24211068 - 56333 Winningen

?? ????????



??????? ???????: 24211068 - 56333 Winnigen

?? ????????



???????? ??????????: 24211068 - 56333 Winningen

?? ?????????



VP VON POLL
IMMOBILIEN

FOCUS
TOP
NATIONALER
AKTIVISTEN
2024
VON POLL IMMOBILIEN
FAKT-FELD

VP
Bank Immobilienstars
2022
★★★★★
In den Top
neueinstieg in Europa
VON POLL IMMOBILIEN
KOBLENZ

Capital
RECHENGEHT
TOP-MÄKLER KOBLENZ
★★★★★
VON POLL IMMOBILIEN

Vertrauen Sie einem ausgezeichneten Team.

Shop Koblenz | Casinostraße 3-5 | 56068 Koblenz | T.: 0261 - 97 36 907 0 | koblenz@von-poll.com | www.von-poll.com



Sie möchten wissen was
Ihre Immobilie aktuell wert ist?
Dann lassen Sie Ihre Immobilie
professionell und exklusiv durch
unsere Experten bewerten.

www.von-poll.com

??????? ????????: 24211068 - 56333 Winnigen

?? ????????

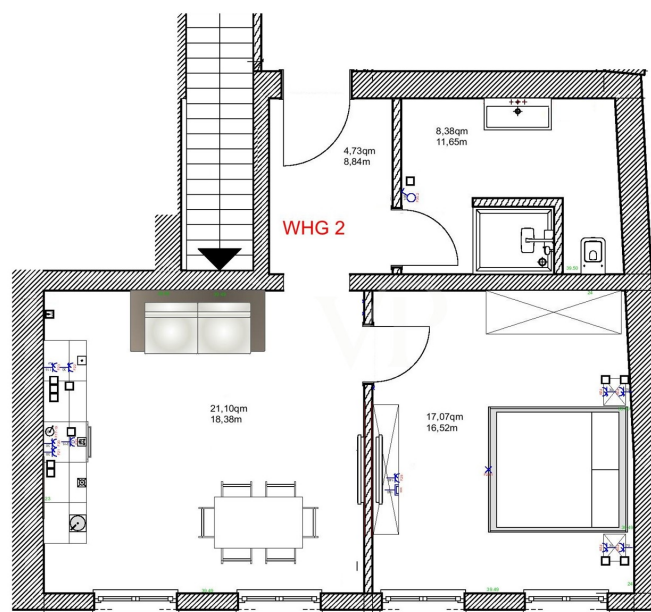
FINANZIERUNG | VERSICHERUNG | BERATUNG



Fordern Sie jetzt aus über 400 Banken Ihr optimales
Finanzierungsangebot an. Kontaktieren Sie uns unverbindlich unter:

0261 - 97 36 907 0

Wir freuen uns darauf, Sie zu beraten!



??????? ????????: 24211068 - 56333 Wunningen

??? ?????? ???????????

Im Herzen von Wunningen in direkter Nachbarschaft zum bekannten Weinhexbrunnen befindet sich diese attraktive Wohnung - Moselufer-, die ab sofort verfügbar ist, mit einer Kombination aus rustikalem und modernen Stil. Das elegante, offene Raumgefüge, und das alte Gemäuer schaffen eine zugleich urige und romantische Atmosphäre, die Sie begeistern wird. Das Erdgeschoss des Gebäudes, in denen sich die Wohnung befindet, wurde 2022 vollständig umgebaut, modernisiert und möbliert. Bei der Warmmiete handelt es sich um eine Pauschalmiete, also inklusive der Nebenkosten. Die Mindestmietdauer beträgt ein halbes Jahr.

??????? ????????: 24211068 - 56333 Winningen

??? ??? ??? ????????????

Die Wohnung befindet sich in direkter Nachbarschaft zum Winner Weinhexbrunnen. Bereits mehrfach als einer der schönsten Orte Deutschlands ausgezeichnet, ist Wunningen nicht umsonst ein sehr beliebtes Ausflugsziel. Zudem veranstaltet Wunningen das ganze Jahr über zahlreiche Feste, unter anderem das älteste Weinfest Deutschlands, die Wunninger Kunsttage, das Steillagenweinfest, ein Höfefest und vieles mehr. Geschäfte für den alltäglichen Bedarf wie Supermärkte und Apotheken gibt es in den Nachbarorten Kobern-Gondorf und Koblenz-Güls (beide in ca. 5 Autominuten erreichbar). Innerhalb von 10 Minuten erreichen Sie mit dem Auto oder mit der Bahn die Stadt Koblenz.

??????? ??????????: 24211068 - 56333 Winningen

?????? ????????????????

Es liegt ein Energiebedarfsausweis vor. Dieser ist gültig bis 30.6.2027. Endenergiebedarf beträgt 174.20 kwh/(m²*a). Wesentlicher Energieträger der Heizung ist Gas. Das Baujahr des Objekts lt. Energieausweis ist 1900. Die Energieeffizienzklasse ist F. HAFTUNG: Wir weisen darauf hin, dass die von uns weitergegebenen Objektinformationen, Unterlagen, Pläne etc. vom Verkäufer bzw. Vermieter stammen. Eine Haftung für die Richtigkeit oder Vollständigkeit der Angaben übernehmen wir daher nicht. Es obliegt daher unseren Kunden, die darin enthaltenen Objektinformationen und Angaben auf ihre Richtigkeit hin zu überprüfen. Alle Immobilienangebote sind freibleibend und vorbehaltlich Irrtümer, Zwischenverkauf- und Vermietung oder sonstiger Zwischenverwertung. UNSER SERVICE FÜR SIE ALS EIGENTÜMER: Planen Sie den Verkauf oder die Vermietung Ihrer Immobilie, so ist es für Sie wichtig, deren Marktwert zu kennen. Lassen Sie kostenfrei und unverbindlich den aktuellen Wert Ihrer Immobilie professionell durch einen unserer Immobilienspezialisten einschätzen. Unser bundesweites und internationales Netzwerk ermöglicht es uns, Verkäufer bzw. Vermieter und Interessenten bestmöglich zusammenzuführen.

??????? ?????????: 24211068 - 56333 Winingen

????????????? ??????????????????

?? ???? ?????????????? ??????????????, ?????????????? ?? ?? ?????????? ?????????????? ???:

Florian Bender

Casinostraße 3-5 Koblenz
E-Mail: koblenz@von-poll.com

To Disclaimer of von Poll Immobilien GmbH

www.von-poll.com