

Weikersburg

Erste Reihe mit Fernblicklage in Weikersburg

????????? ??????????: 24014012



www.von-poll.com

???? ??????: 640.000 EUR • ??????????: ca. 138 m² • ??????????: 3

???????? ??????????: 24014012 - 56191 Weitersburg

- ?? ??? ??????
- ?? ??????????
- ?????????????? ????????????
- ??????? ????????????
- ??? ??????? ????????????
- ??? ??? ??? ????????????????
- ?????? ??????????????????
- ??????????????? ????????????????????

???????? ??????????: 24014012 - 56191 Weitersburg

?? ??? ??????

???????? ??????????	24014012	????? ???????	640.000 EUR
????????????	ca. 138 m ²	????????????	???????
?????????	3	????????????	Käuferprovision beträgt 3,57 % (inkl. MwSt.) des beurkundeten Kaufpreises
???????????? ??? ??????????	2		
??????????	2		
????? ?????????????	2024	?????????	???????
?????? ?????????????	1 x ????????	????????????	
	?????????, 25000 EUR (???????)	???????	?????????, WC ?????????????, ??????????

???????? ??????????: 24014012 - 56191 Weitersburg

????????????? ???? ????????

??????????
??????????

??????????
?????????

???? ???????????

????? ???????????
????? / ??????

???????? ??????????: 24014012 - 56191 Weitersburg

?? ?????????



???????? ??????????: 24014012 - 56191 Weitersburg

?? ?????????





VON POLL
IMMOBILIEN®

???????? ??????????: 24014012 - 56191 Weitersburg

?? ?????????

VP VON POLL IMMOBILIEN

FOCUS
TOP
NATIONALER
AKKREDITIERER
2024
VERGLEICH
IMMOBILIEN
FAKT-FELD

VP
Bank Immobilienstars
2022
★★★★★
Im Jahr 2022
ausgezeichnete
VON POLL IMMOBILIEN
KOBLENZ

Capital
RECHTSANWALT
TOP-MÄKLER KOBLENZ
★★★★★
VON POLL IMMOBILIEN

Vertrauen Sie einem ausgezeichneten Team.

Shop Koblenz | Casinostraße 3-5 | 56068 Koblenz | T.: 0261 - 97 36 907 0 | koblenz@von-poll.com | www.von-poll.com

FINANZIERUNG | VERSICHERUNG | BERATUNG

VP VON POLL FINANCE®

Fordern Sie jetzt aus über 400 Banken Ihr optimales
Finanzierungsangebot an. Kontaktieren Sie uns unverbindlich unter:
0261 - 97 36 907 0
Wir freuen uns darauf, Sie zu beraten!

VP
www.vp-finance.de

???????? ??????????: 24014012 - 56191 Weitersburg

?? ?????????

FINANZIERUNG | VERSICHERUNG | BERATUNG

VP VON POLL
FINANCE

PREMIUM FINANZIERUNGSSERVICE MIT VON POLL FINANCE

- 1 IHRE PERSÖNLICHE BONITÄTSBESCHEINIGUNG**
 - Sie kommen in die erste Reihe der Suchinteressenten - auch bei privaten Eigentümern und anderen Maklern
 - Schnelle Reservierung Ihrer Wunschimmobilie
 - Unterlagenservice (gerne durch Kurier, Vor-Ort-Service)
- 2 WUNSCHIMMOBILIE FINDEN**
 - Kostenlose Wertermittlung nach Sprengnetter
 - Wertvolle Tipps zur Immobiliensuche
 - Aufnahme in den Secret-Sale bei VON POLL IMMOBILIEN
- 3 TOP KONDITIONEN AUS 400 DARLEHENSGEBERN**
 - Zeit und Geld sparen durch umfassenden Zinsvergleich
 - Premium-Partnerschaften
 - Persönlicher Ansprechpartner vor Ort der ING (ohne Mehrkosten)
- 4 FINANZIERUNGSZUSAGE**
 - Besprechung Darlehensvertrag
 - Besprechung Auszahlungsvoraussetzungen
 - Analyse der Kreditrisiken nach DIN 77230
- 5 AFTER SALES**
 - Betreuung der Kreditauszahlung | Übergabe der Immobilie
 - Hausschutz-Brief
 - Service beim Anmelden von Gas, Wasser und Strom



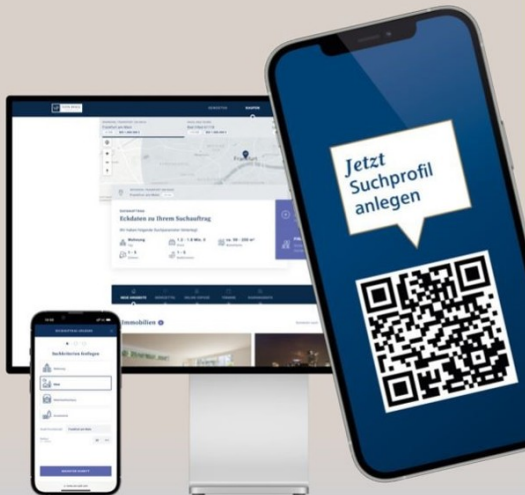
www.vp-finance.de

VP VON POLL
IMMOBILIEN

Finden Sie
Ihre Immobilie.

Vorgemerkte Suchkunden
erfahren frühzeitig von
neuen Immobilienangeboten.

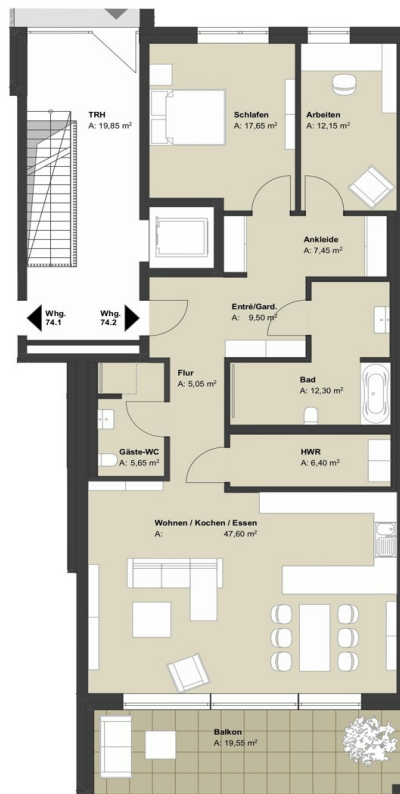
Jetzt
Suchprofil
anlegen



www.von-poll.com

???????? ?????????: 24014012 - 56191 Weitersburg

???????



Erdgeschoss

Wohnung 74.2	GF*	WF*
HWR	ca. 6,40 m²	ca. 6,40 m²
Bad	ca. 12,30 m²	ca. 12,30 m²
Gäste-WC	ca. 5,65 m²	ca. 5,65 m²
Entré/Gard.	ca. 9,50 m²	ca. 9,50 m²
Flur	ca. 5,05 m²	ca. 5,05 m²
Arbeiten	ca. 12,15 m²	ca. 12,15 m²
Ankleide	ca. 7,45 m²	ca. 7,45 m²
Schlafen	ca. 17,65 m²	ca. 17,65 m²
Wohnen / Essen / Kochen	ca. 47,60 m²	ca. 47,60 m²
Balkon	ca. 19,55 m²	ca. 9,80 m²
Abst. KG	ca. 4,80 m²	ca. 4,80 m²
Gesamtfläche	ca.148,10 m²	ca.138,35 m²

GF= Grundfläche
WF= Wohnfläche



EG

???? ? ?????? ??? ?????? ?? ??????????. ?? ????????? ??? ?????????? ??? ??? ?????????, ??? ??
???? ?????, ??? ?????????? ?? ?????????????? ??? ?????????? ??? ???????????????.

???????? ??????????: 24014012 - 56191 Weikersburg

??? ?????? ???????????

Sichern Sie sich jetzt schon Ihren Logenplatz. In beliebter Höhenlage von Weikersburg entstehen auf einem der letzten Filetstücke unserer Region, acht exklusive Eigentumswohnungen in erster Reihe, mit fantastischem Blick ins Rheintal. Die Fertigstellung ist für Ende 2025 geplant. Die Ausstattung der einzelnen Einheiten sollten keine Wünsche offenlassen. So werden die Wohnungen mit Eiche-Massivholz-Parkett geölt und großen Fliesen sowie Fußbodenheizung, 3-fach Verglasung und elektrischen Jalousien/Rollläden ausgestattet. Für den grandiosen Blick sorgen große Balkone oder Terrassen sowie bodentiefe Fensterfronten. Ein Fahrstuhl und die zwei zu erwerbenden Kfz-Tiefgaragenstellplätze runden dieses attraktive Angebot ab. - Blicklage, 1. Reihe - großzügige, moderne Wohnungen - Erstbezug mit hochwertiger Ausstattung - Fußbodenheizung - Luft-Wasser Wärmepumpen - Bodentiefe Fensterfronten - Eiche-Massivholz-Parkett geölt - 3fach Verglasung - Fahrstuhl - Tiefgaragenstellplätze (Ein Energieausweis lag zum Zeitpunkt der Anzeigenerstellung noch nicht vor)

???????? ??????????: 24014012 - 56191 Weikersburg

??? ??? ??? ????????????

Weikersburg liegt direkt am staatlich anerkannten Kneipp- und Luftkurort Vallendar. Neben einer guten Verkehrsanbindung bietet der Ort alle Einrichtungen des täglichen Bedarfs. Sowohl ein Kindergarten, als auch eine Grundschule, Weiterführende Schulen und die WHU sind schnell zu erreichen. Verkehrsanbindung: Weikersburg liegt oberhalb der B 42. In nur wenigen Minuten erreichen Sie durch die optimale Verkehrsanbindung das Zentrum von Koblenz sowie die Autobahnzubringer A 48 / A 3 / A 61.

??????? ????????: 24014012 - 56191 Weitersburg

????? ????????????????

GELDWÄSCHE: Als Immobilienmaklerunternehmen ist die von Poll Immobilien GmbH nach § 2 Abs. 1 Nr. 14 und § 11 Abs. 1, 2 Geldwäschegesetz (GwG) dazu verpflichtet, bei der Begründung einer Geschäftsbeziehung die Identität des Vertragspartners festzustellen und zu überprüfen, bzw. sobald ein ernsthaftes Interesse an der Durchführung des Immobilienkaufvertrages besteht. Hierzu ist es erforderlich, dass wir nach § 11 Abs. 4 GwG die relevanten Daten Ihres Personalausweises festhalten (wenn Sie als natürliche Person handeln) – beispielsweise mittels einer Kopie. Bei einer juristischen Person benötigen wir eine Kopie des Handelsregisterauszugs, aus welchem der wirtschaftlich Berechtigte hervorgeht. Das Geldwäschegesetz sieht vor, dass der Makler die Kopien bzw. Unterlagen fünf Jahre aufbewahren muss. Als unser Vertragspartner haben Sie auch eine Mitwirkungspflicht nach § 11 Abs. 6 GwG.

HAFTUNG: Wir weisen darauf hin, dass die von uns weitergegebenen Objektinformationen, Unterlagen, Pläne etc. vom Verkäufer bzw. Vermieter stammen. Eine Haftung für die Richtigkeit oder Vollständigkeit der Angaben übernehmen wir daher nicht. Es obliegt daher unseren Kunden, die darin enthaltenen Objektinformationen und Angaben auf ihre Richtigkeit hin zu überprüfen. Alle Immobilienangebote sind freibleibend und vorbehaltlich Irrtümer, Zwischenverkauf- und Vermietung oder sonstiger Zwischenverwertung. **UNSER SERVICE FÜR SIE ALS EIGENTÜMER:** Planen Sie den Verkauf oder die Vermietung Ihrer Immobilie, so ist es für Sie wichtig, deren Marktwert zu kennen. Lassen Sie kostenfrei und unverbindlich den aktuellen Wert Ihrer Immobilie professionell durch einen unserer Immobilienspezialisten einschätzen. Unser bundesweites und internationales Netzwerk ermöglicht es uns, Verkäufer bzw. Vermieter und Interessenten bestmöglich zusammenzuführen.

???????? ??????????: 24014012 - 56191 Weitersburg

????????????? ???????????????????

?? ?????????????? ??????????????, ?????????????? ?? ?? ?????????? ?????????????? ???:

Florian Bender

Casinostraße 3-5 Koblenz
E-Mail: koblenz@von-poll.com

To Disclaimer of von Poll Immobilien GmbH

www.von-poll.com