

Braubach

# Neubau-Wohnung mit unverbautem Blick auf den Rhein

????????? ??????????: 23014047



[www.von-poll.com](http://www.von-poll.com)

???? ??????: 399.000 EUR • ??????????: ca. 96,23 m<sup>2</sup> • ??????????: 2

???????? ??????????: 23014047 - 56338 Braubach

- ?? ??? ??????
- ?? ??????????
- ?????????????? ????????????
- ??? ?????? ????????????
- ?????????????????? ??? ????????????
- ??? ??? ??? ????????????????
- ?????? ??????????????????
- ?????????????????? ??????????????????

???????? ??????????: 23014047 - 56338 Braubach

?? ??? ??????

???????? ??????????	23014047	????? ???????	399.000 EUR
????????????	ca. 96,23 m <sup>2</sup>	????????????	
?????????????? ???	31.12.2024	????????????	Käuferprovision beträgt 3,57 % (inkl. MwSt.) des beurkundeten Kaufpreises
?????????	2		
?????????????? ??? ??????????	1		
??????????	1	?????????	???????
????? ?????????????	2024	??????????????	
?????? ?????????????	1 x ?????????? ??? ?????????????	????????????????????	ca. 0 m <sup>2</sup>
		???????	?????????, WC ?????????????, ??????????

???????? ??????????: 23014047 - 56338 Braubach

????????????? ???? ??????????

??????????  
??????????

??????????  
?????????

---

???? ???????????

---

????? ???????????  
????? / ??????

???????? ?????????: 23014047 - 56338 Braubach

?? ?????????

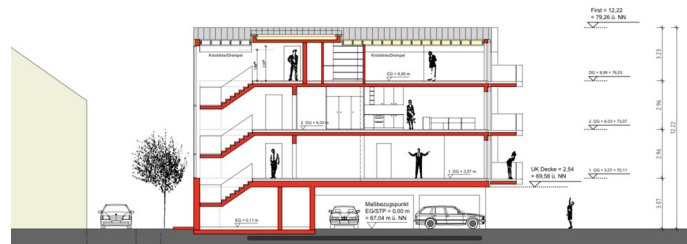


???????? ?????????: 23014047 - 56338 Braubach

?? ????????



Schnitt 1-1 mit Flachdach im Bereich der Wohnungseingänge im DG



???????? ??????????: 23014047 - 56338 Braubach

?? ?????????



VP VON POLL  
IMMOBILIEN

Finden Sie  
*Ihre* Immobilie.

Vorgemerkte Suchkunden  
erfahren frühzeitig von  
neuen Immobilienangeboten.

[www.von-poll.com](http://www.von-poll.com)



VP VON POLL  
IMMOBILIEN

Sie möchten wissen was  
**Ihre Immobilie aktuell wert ist?**  
Dann lassen Sie Ihre Immobilie  
professionell und exklusiv durch  
unsere Experten bewerten.

[www.von-poll.com](http://www.von-poll.com)



???????? ??????????: 23014047 - 56338 Braubach

?? ?????????

FINANZIERUNG | VERSICHERUNG | BERATUNG



VON POLL  
FINANCE®



Fordern Sie jetzt aus über 400 Banken Ihr optimales  
Finanzierungsangebot an. Kontaktieren Sie uns unverbindlich unter:

0261 - 97 36 907 0

Wir freuen uns darauf, Sie zu beraten!



[www.vp-finance.de](http://www.vp-finance.de)

**Vertrauen Sie einem ausgezeichneten Team.**

Shop Koblenz | Casinostraße 3-5 | 56068 Koblenz | T.: 0261 - 97 36 907 0 | [koblenz@von-poll.com](mailto:koblenz@von-poll.com)

[www.von-poll.com](http://www.von-poll.com)



???????? ??????????: 23014047 - 56338 Braubach

??? ?????? ???????????

Diese exklusive Neubauwohnung befindet sich im Dachgeschoss eines gehobenen 8-Parteienhaus in Braubach. Die optimale Grundrissgestaltung bietet auf ca. 96 m<sup>2</sup> ein Schlafzimmer, einen großzügigen Wohn- und Essbereich, ein modernes Badezimmer mit begehbare Dusche, sowie ein Gäste-WC. \* Baubeginn in Kürze \* rollstuhlgerechte/barrierefreie Wohnung im DG \* Fahrstuhl \* gehobene Innenausstattung \* Erstbezug nach Fertigstellung \* Balkon \* Dachterrasse \* bodentiefe Fenster und große Schiebetüren \* Abstellraum \* Stellplatz \* Wärmepumpe \* KfW 55e Ein überdachter Stellplatz sowie die überzeugende Dachterrasse mit Blick auf den Rhein und ins Grüne runden dieses attraktive Angebot ab. Fordern Sie auch Exposés und Grundrisse der weiteren, noch zur Verfügung stehenden Wohnungen an. (Ein Energieausweis lag zum Zeitpunkt der Anzeigenerstellung noch nicht vor)

???????? ??????????: 23014047 - 56338 Braubach

????????????????? ??? ??????????

Gerne lassen wir Ihnen auch Exposés zu anderen Wohneinheiten in verschiedenen Größen zukommen.

???????? ??????????: 23014047 - 56338 Braubach

??? ??? ??? ????????????

Braubach ist eine kleine Stadt, die am westlichen Ufer des Rheins, etwa 10 km südlich von Koblenz liegt. Der nächstgelegene Bahnhof ist der Bahnhof Braubach, der von Regionalzügen angefahren wird. Von dort aus kann man mit dem Zug beispielsweise nach Koblenz oder Mainz gelangen. Außerdem verkehren Busse in der Region, die Braubach mit umliegenden Städten und Gemeinden verbinden. In Braubach selbst ist die Lage eher ruhig und idyllisch. Die Stadt liegt am Fuße der markanten Marksburg, einer mittelalterlichen Burg, die hoch über dem Rheintal thront. Die historische Altstadt von Braubach mit ihren engen Gassen und Fachwerkhäusern lädt zum Bummeln und Verweilen ein. Ebenfalls sehenswert ist das Rheinufer mit seinem malerischen Panorama. Kindergärten sowie eine Grundschule befinden sich ebenfalls direkt in der Stadt. Einkaufsmöglichkeiten für den alltäglichen Bedarf und Ärzte vor Ort stehen Ihnen zur Verfügung.

??????? ????????: 23014047 - 56338 Braubach

????? ??????????????

**GELDWÄSCHE:** Als Immobilienmaklerunternehmen ist die von Poll Immobilien GmbH nach § 2 Abs. 1 Nr. 14 und § 11 Abs. 1, 2 Geldwäschegesetz (GwG) dazu verpflichtet, bei der Begründung einer Geschäftsbeziehung die Identität des Vertragspartners festzustellen und zu überprüfen, bzw. sobald ein ernsthaftes Interesse an der Durchführung des Immobilienkaufvertrages besteht. Hierzu ist es erforderlich, dass wir nach § 11 Abs. 4 GwG die relevanten Daten Ihres Personalausweises festhalten (wenn Sie als natürliche Person handeln) – beispielsweise mittels einer Kopie. Bei einer juristischen Person benötigen wir eine Kopie des Handelsregisterauszugs, aus welchem der wirtschaftlich Berechtigte hervorgeht. Das Geldwäschegesetz sieht vor, dass der Makler die Kopien bzw. Unterlagen fünf Jahre aufbewahren muss. Als unser Vertragspartner haben Sie auch eine Mitwirkungspflicht nach § 11 Abs. 6 GwG.

**HAFTUNG:** Wir weisen darauf hin, dass die von uns weitergegebenen Objektinformationen, Unterlagen, Pläne etc. vom Verkäufer bzw. Vermieter stammen. Eine Haftung für die Richtigkeit oder Vollständigkeit der Angaben übernehmen wir daher nicht. Es obliegt daher unseren Kunden, die darin enthaltenen Objektinformationen und Angaben auf ihre Richtigkeit hin zu überprüfen. Alle Immobilienangebote sind freibleibend und vorbehaltlich Irrtümer, Zwischenverkauf- und Vermietung oder sonstiger Zwischenverwertung. **UNSER SERVICE FÜR SIE ALS EIGENTÜMER:** Planen Sie den Verkauf oder die Vermietung Ihrer Immobilie, so ist es für Sie wichtig, deren Marktwert zu kennen. Lassen Sie kostenfrei und unverbindlich den aktuellen Wert Ihrer Immobilie professionell durch einen unserer Immobilienspezialisten einschätzen. Unser bundesweites und internationales Netzwerk ermöglicht es uns, Verkäufer bzw. Vermieter und Interessenten bestmöglich zusammenzuführen.

???????? ??????????: 23014047 - 56338 Braubach

????????????? ???????????????????

??? ??????????????? ??????????????, ??????????????? ?? ??? ?????????? ??????????????? ???:

Florian Bender

---

Casinostraße 3-5 Koblenz  
E-Mail: koblenz@von-poll.com

*To Disclaimer of von Poll Immobilien GmbH*

---

[www.von-poll.com](http://www.von-poll.com)