

Esens

Renovierte Erdgeschosswohnung im Zentrum der Esenser Innenstadt

CODE DU BIEN: 24361066



www.von-poll.com

PRIX DE LOYER: 490 EUR • SURFACE HABITABLE: ca. 43 m² • PIÈCES: 3

CODE DU BIEN: 24361066 - 26427 Esens

- En un coup d'œil
- La propriété
- Informations énergétiques
- Plans d'étage
- Une première impression
- Tout sur l'emplacement
- Plus d'informations
- Contact

CODE DU BIEN: 24361066 - 26427 Esens

En un coup d'œil

CODE DU BIEN	24361066
Surface habitable	ca. 43 m ²
Pièces	3
Chambres à coucher	2
Salles de bains	1
Année de construction	1860

Prix de loyer	490 EUR
Coûts supplémentaires	70 EUR
Type	Rez de chaussée
État de la propriété	Modernisé
Technique de construction	massif
Aménagement	Terrasse, Bloc-cuisine

CODE DU BIEN: 24361066 - 26427 Esens

Informations énergétiques

Type de chauffage	Chauffage centralisé	Certification énergétique	Legally not required
Source d'alimentation	Gaz		

CODE DU BIEN: 24361066 - 26427 Esens

La propriété



CODE DU BIEN: 24361066 - 26427 Esens

La propriété



CODE DU BIEN: 24361066 - 26427 Esens

La propriété



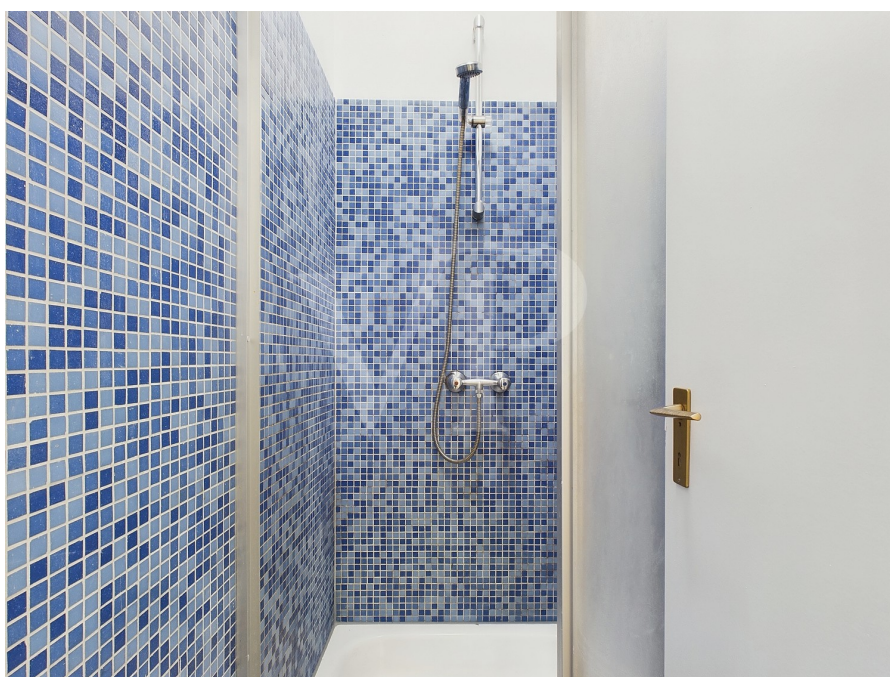
CODE DU BIEN: 24361066 - 26427 Esens

La propriété



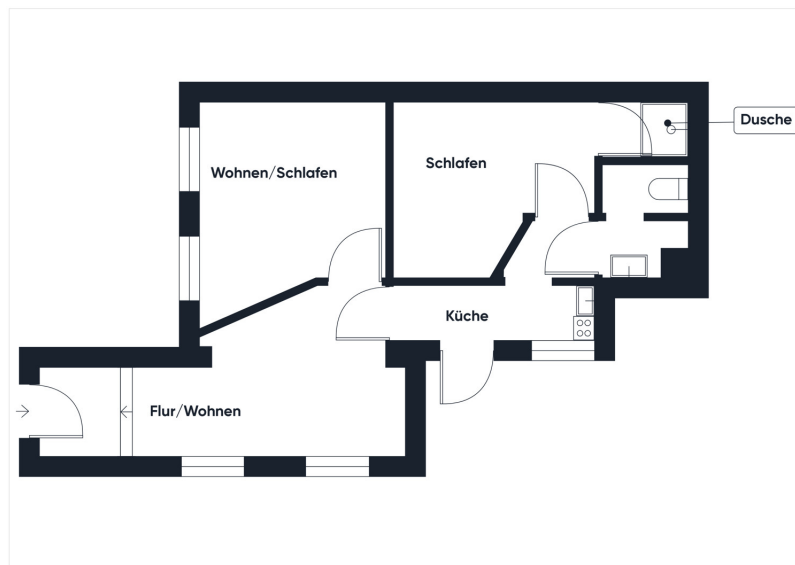
CODE DU BIEN: 24361066 - 26427 Esens

La propriété



CODE DU BIEN: 24361066 - 26427 Esens

Plans d'étage



Ce plan n'est pas à l'échelle. Les documents nous ont été remis par le client. Pour cette raison, nous ne pouvons pas garantir l'exactitude des informations.

CODE DU BIEN: 24361066 - 26427 Esens

Une première impression

Diese Erdgeschosswohnung liegt im Herzen von Esens und besticht besonders durch ihren Altbau-Charme. Die Wohnung befindet sich in einem Stadthaus aus dem Jahre 1860, das in den 80er Jahren umfangreich saniert wurde. Durch die Haustür betreten Sie die Wohnung und erreichen den hellen Wohnbereich. Dieser führt in das Wohnzimmer, welches wahlweise auch als Büro oder Schlafzimmer genutzt werden kann. Außerdem führt Sie dieser Wohnbereich in den Flur, der am Ende mit einer neuen Küchenzeile ausgestattet wurde. Folgen Sie dem Flur weiter, an der Küchenzeile vorbei, erreichen Sie das WC sowie das Schlafzimmer. Vom Schlafzimmer aus erreichen Sie die Dusche. Mit einer Wohnfläche von ca. 43 m² bietet diese Wohnung ausreichend Platz für einen Singlehaushalt in idealer, zentrumsnaher Lage. Wenn Sie eine Immobilie mit Geschichte und modernem Wohnkomfort suchen, könnte diese Wohnung das Richtige für Sie sein.

CODE DU BIEN: 24361066 - 26427 Esens

Tout sur l'emplacement

Esens ist eine idyllische Kleinstadt im Landkreis Wittmund und befindet sich in einer einmaligen Küstenregion Ostfrieslands, direkt am UNESCO Weltnaturerbe Wattenmeer. Die frische Nordseeluft, weite Landschaften, alte Kirchen und Mühlen prägen das Gesicht der Stadt. Die Altstadt von Esens lädt zum Bummeln durch die Fußgängerzone und über den Marktplatz ein. Darüber hinaus verfügt die Innenstadt über verschiedene Supermärkte für den alltäglichen Bedarf. Zudem verfügt die Stadt über eine sehr gute Infrastruktur, mit umfangreichen Einkaufs-, Kultur- und Gastronomieangeboten. Esens liegt nur wenige Kilometer von dem Kur- und Erholungsort Bensen entfernt, welcher über einen Sandstrand, einen großen Yachthafen und eine Fähranbindung zur ostfriesischen Insel Langeoog bietet. Dort können Sie sich selbst von der einzigartigen Natur Ostfrieslands beeindruckt lassen. Ob Sie die warmen Sommertage an den endlosen Sandstränden verbringen möchten oder eine Radtour unternehmen wollen, ist Ihnen überlassen. Ärzte, Apotheken sowie Kindergärten und Schulen sind fußläufig gut erreichbar.

CODE DU BIEN: 24361066 - 26427 Esens

Plus d'informations

HAFTUNG: Wir weisen darauf hin, dass die von uns weitergegebenen Objektinformationen, Unterlagen, Pläne etc. vom Verkäufer bzw. Vermieter stammen. Eine Haftung für die Richtigkeit oder Vollständigkeit der Angaben übernehmen wir daher nicht. Es obliegt daher unseren Kunden, die darin enthaltenen Objektinformationen und Angaben auf ihre Richtigkeit hin zu überprüfen. Alle Immobilienangebote sind freibleibend und vorbehaltlich Irrtümer, Zwischenverkauf- und Vermietung oder sonstiger Zwischenverwertung. UNSER SERVICE FÜR SIE ALS EIGENTÜMER: Planen Sie den Verkauf oder die Vermietung Ihrer Immobilie, so ist es für Sie wichtig, deren Marktwert zu kennen. Lassen Sie kostenfrei und unverbindlich den aktuellen Wert Ihrer Immobilie professionell durch einen unserer Immobilienspezialisten einschätzen. Unser bundesweites und internationales Netzwerk ermöglicht es uns, Verkäufer bzw. Vermieter und Interessenten bestmöglich zusammenzuführen.

CODE DU BIEN: 24361066 - 26427 Esens

Contact

Pour de plus amples informations, veuillez contacter votre personne de contact :

Nils Onken

Fockenbollwerkstraße 1 Aurich / Frise orientale

E-Mail: ostfriesland@von-poll.com

To Disclaimer of von Poll Immobilien GmbH

www.von-poll.com