

Lüneburg / Lüne-Moorfeld

Moderne 1-Zimmer-Wohnung mit Terrasse und Gartennutzung

CODE DU BIEN: 24105031



www.von-poll.com

PRIX DE LOYER: 462 EUR • SURFACE HABITABLE: ca. 36 m² • PIÈCES: 1

CODE DU BIEN: 24105031 - 21337 Lüneburg / Lüne-Moorfeld

- En un coup d'œil
- La propriété
- Informations énergétiques
- Plans d'étage
- Une première impression
- Détails des commodités
- Tout sur l'emplacement
- Plus d'informations
- Contact

CODE DU BIEN: 24105031 - 21337 Lüneburg / Lüne-Moorfeld

En un coup d'œil

CODE DU BIEN	24105031	Prix de loyer	462 EUR
Surface habitable	ca. 36 m ²	Coûts supplémentaires	144 EUR
Type de toiture	à deux versants	Type	Rez de chaussée
Disponible à partir du	01.02.2025	Modernisation / Rénovation	2011
Pièces	1	État de la propriété	Excellent Etat
Salles de bains	1	Technique de construction	massif
Année de construction	1960	Aménagement	Terrasse, Jardin / utilisation partagée, Bloc-cuisine
Place de stationnement	1 x surface libre		

CODE DU BIEN: 24105031 - 21337 Lüneburg / Lüne-Moorfeld

Informations énergétiques

Type de chauffage	Chauffage centralisé	Certification énergétique	Certificat de performance énergétique
Chauffage	Gaz naturel léger	Consommation finale d'énergie	71.70 kWh/m ² a
Certification énergétique valable jusqu'au	27.04.2034	Classement énergétique	B
Source d'alimentation	Gaz	Année de construction selon le certificat énergétique	1960

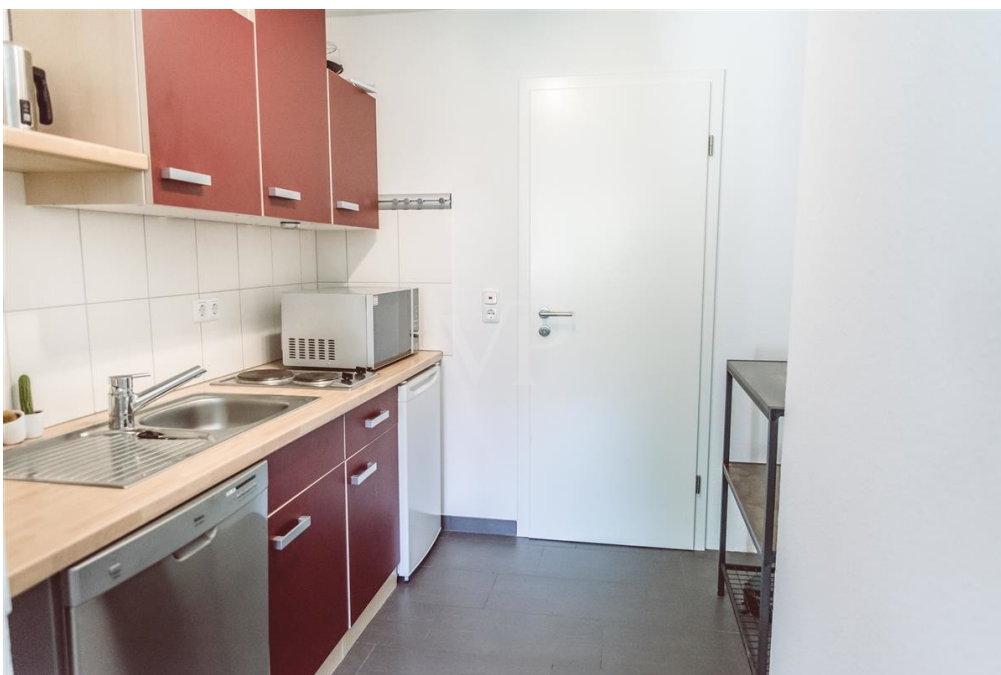
CODE DU BIEN: 24105031 - 21337 Lüneburg / Lüne-Moorfeld

La propriété



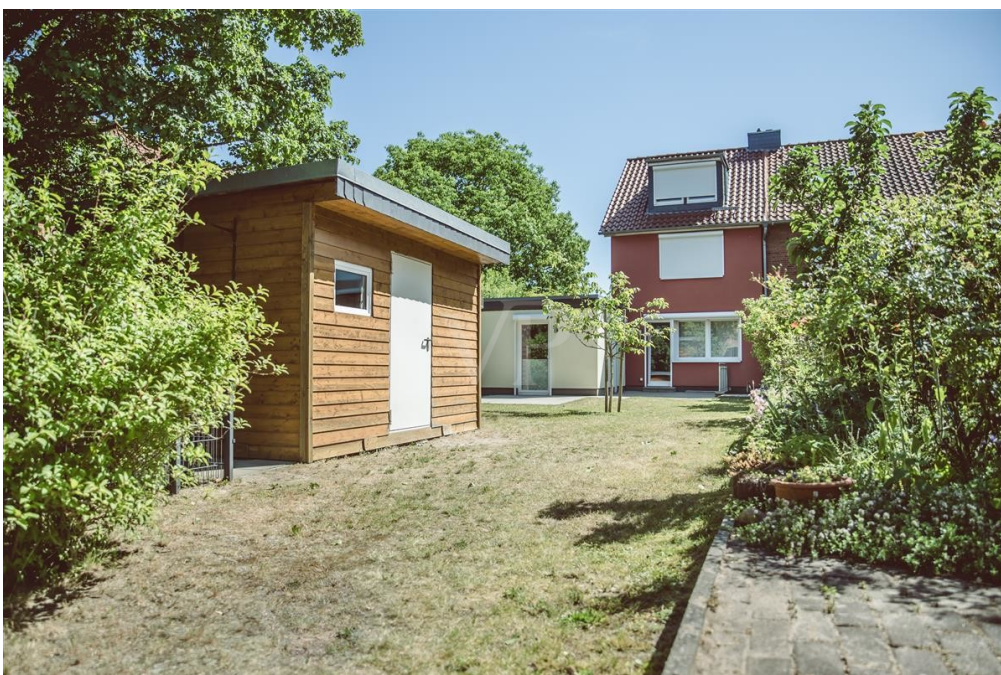
CODE DU BIEN: 24105031 - 21337 Lüneburg / Lüne-Moorfeld

La propriété



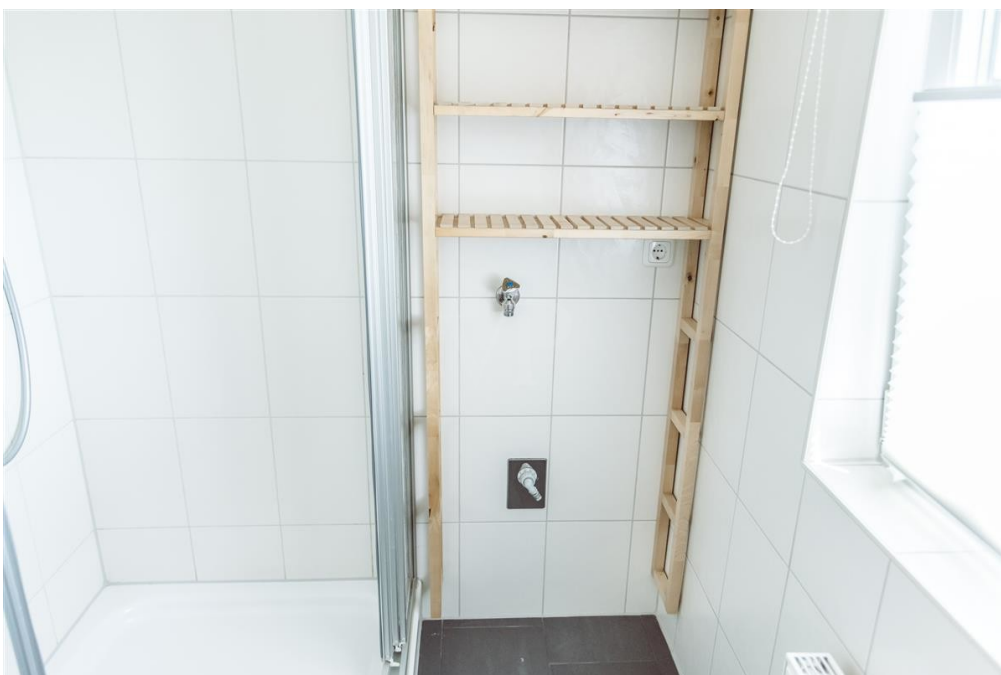
CODE DU BIEN: 24105031 - 21337 Lüneburg / Lüne-Moorfeld

La propriété



CODE DU BIEN: 24105031 - 21337 Lüneburg / Lüne-Moorfeld

La propriété



CODE DU BIEN: 24105031 - 21337 Lüneburg / Lüne-Moorfeld

La propriété

FÜR SIE IN DEN BESTEN LAGEN

VP VON POLL
IMMOBILIEN®



Gern informieren wir Sie persönlich über weitere Details zur Immobilie.
Vereinbaren Sie einen Besichtigungstermin mit uns:
0800 – 333 33 09
Wir freuen uns, von Ihnen zu hören.

www.von-poll.com

CODE DU BIEN: 24105031 - 21337 Lüneburg / Lüne-Moorfeld

Plans d'étage



Erdgeschoss

Ce plan n'est pas à l'échelle. Les documents nous ont été remis par le client. Pour cette raison, nous ne pouvons pas garantir l'exactitude des informations.

CODE DU BIEN: 24105031 - 21337 Lüneburg / Lüne-Moorfeld

Une première impression

Diese gemütliche, ca. 36 m² große 1-Zimmer Wohnung bietet Ihnen ab dem 01.02.2025 ein modernes Zuhause. Der großzügige Wohn- und Schlafbereich überzeugt mit einer optimalen Raumaufteilung. Außenrollläden sorgen für Privatsphäre und Komfort. Ausstattung: - Einbauküche: Voll ausgestattet und modern. - Duschbad: Zeitgemäß und hochwertig gestaltet. - Terrasse: Ideal für entspannte Stunden im Freien. - Gartennutzung: Perfekt für Naturliebhaber. - KFZ-Stellplatz inklusive Die Wohnung ist neuwertig und erfüllt höchste Ansprüche an modernes Wohnen. Details: - Mietbeginn: Ab 01.02.2025 - Mindestmietdauer: 2 Jahre Lassen Sie sich dieses gemütliche Zuhause nicht entgehen – perfekt für Singles oder Pendler!

CODE DU BIEN: 24105031 - 21337 Lüneburg / Lüne-Moorfeld

Détails des commodités

- ca. 36 m² Wohnfläche – perfekt für Singles oder Pendler
- Großzügiger Wohn- und Schlafbereich mit optimaler Raumaufteilung
- Neuwertiger Zustand für modernes Wohnen
- Außenrollläden für zusätzlichen Komfort und Privatsphäre
- Moderne Einbauküche mit hochwertigen Geräten
- Stilvolles Duschbad mit zeitgemäßer Ausstattung
- Sonnige Terrasse – ideal zum Entspannen im Freien
- Gartennutzung für Naturliebhaber
- KFZ-Stellplatz direkt am Haus
- Mietbeginn ab 01.02.2025
- Mindestmietdauer: 2 Jahre

CODE DU BIEN: 24105031 - 21337 Lüneburg / Lüne-Moorfeld

Tout sur l'emplacement

Willkommen in Lüne-Moorfeld, einem beliebten Stadtteil im Nordosten der Salz- und Hansestadt Lüneburg. Lagevorteile: Ruhige Wohnlage in naturnaher Umgebung Gute Verkehrsanbindung an die Lüneburger Innenstadt Nähe zu Einkaufsmöglichkeiten, Schulen und Kindergärten Umgeben von Parks und Erholungsgebieten für die Freizeitgestaltung Historischer Charme und gepflegte Straßenzüge Infrastruktur: Einkaufsmöglichkeiten in der Nähe Schulen und Kindergärten leicht erreichbar Gute Anbindung an öffentliche Verkehrsmittel Kurze Wege zu Freizeiteinrichtungen und Restaurants Lebensqualität: Idyllische Umgebung für erholsame Spaziergänge und Radtouren Hohe Lebensqualität dank gelungener Kombination aus Stadt- und Naturleben

CODE DU BIEN: 24105031 - 21337 Lüneburg / Lüne-Moorfeld

Plus d'informations

Es liegt ein Energieverbrauchsausweis vor. Dieser ist gültig bis 27.4.2034. Endenergieverbrauch beträgt 71.70 kWh/(m²*a). Wesentlicher Energieträger der Heizung ist Erdgas leicht. Das Baujahr des Objekts lt. Energieausweis ist 1960. Die Energieeffizienzklasse ist B. HAFTUNG: Wir weisen darauf hin, dass die von uns weitergegebenen Objektinformationen, Unterlagen, Pläne etc. vom Verkäufer bzw. Vermieter stammen. Eine Haftung für die Richtigkeit oder Vollständigkeit der Angaben übernehmen wir daher nicht. Es obliegt daher unseren Kunden, die darin enthaltenen Objektinformationen und Angaben auf ihre Richtigkeit hin zu überprüfen. Alle Immobilienangebote sind freibleibend und vorbehaltlich Irrtümer, Zwischenverkauf- und Vermietung oder sonstiger Zwischenverwertung. UNSER SERVICE FÜR SIE ALS EIGENTÜMER: Planen Sie den Verkauf oder die Vermietung Ihrer Immobilie, so ist es für Sie wichtig, deren Marktwert zu kennen. Lassen Sie kostenfrei und unverbindlich den aktuellen Wert Ihrer Immobilie professionell durch einen unserer Immobilienspezialisten einschätzen. Unser bundesweites und internationales Netzwerk ermöglicht es uns, Verkäufer bzw. Vermieter und Interessenten bestmöglich zusammenzuführen.

CODE DU BIEN: 24105031 - 21337 Lüneburg / Lüne-Moorfeld

Contact

Pour de plus amples informations, veuillez contacter votre personne de contact :

Marco Heilenmann

Stresemannstraße 7 Lüneburg
E-Mail: lueneburg@von-poll.com

To Disclaimer of von Poll Immobilien GmbH

www.von-poll.com