

Mannheim / Schwetzingenstadt Oststadt

Architektenvilla

CODE DU BIEN: 24010010



www.von-poll.com

PRIX D'ACHAT: 1.695.000 EUR • SURFACE HABITABLE: ca. 300 m² • PIÈCES: 10 • SUPERFICIE DU TERRAIN: 451 m²

CODE DU BIEN: 24010010 - 68165 Mannheim / Schwetzingenstadt Oststadt

- En un coup d'œil
- La propriété
- Informations énergétiques
- Plans d'étage
- Une première impression
- Détails des commodités
- Tout sur l'emplacement
- Plus d'informations
- Contact

CODE DU BIEN: 24010010 - 68165 Mannheim / Schwetzingenstadt Oststadt

En un coup d'œil

CODE DU BIEN	24010010	Prix d'achat	1.695.000 EUR
Surface habitable	ca. 300 m ²	Type de bien	Maison urbaine
Pièces	10	Commission pour le locataire	Käuferprovision beträgt 3,57 % (inkl. MwSt.) des beurkundeten Kaufpreises
Chambres à coucher	5	Surface de plancher	ca. 50 m ²
Année de construction	1953	Aménagement	WC invités, Jardin / utilisation partagée, Balcon
Place de stationnement	1 x Garage		

CODE DU BIEN: 24010010 - 68165 Mannheim / Schwetzingenstadt Oststadt

Informations énergétiques

Type de chauffage	Chauffage à distance
Source d'alimentation	Chauffage à distance
Informations énergétiques	Lors de la création du document, son diagnostic de performance énergétique n'était pas encore disponible.

CODE DU BIEN: 24010010 - 68165 Mannheim / Schwetzingenstadt Oststadt

La propriété



www.von-poll.com



CODE DU BIEN: 24010010 - 68165 Mannheim / Schwetzingenstadt Oststadt

La propriété



CODE DU BIEN: 24010010 - 68165 Mannheim / Schwetzingenstadt Oststadt

La propriété



CODE DU BIEN: 24010010 - 68165 Mannheim / Schwetzingenstadt Oststadt

La propriété



CODE DU BIEN: 24010010 - 68165 Mannheim / Schwetzingenstadt Oststadt

La propriété



CODE DU BIEN: 24010010 - 68165 Mannheim / Schwetzingenstadt Oststadt

La propriété



CODE DU BIEN: 24010010 - 68165 Mannheim / Schwetzingenstadt Oststadt

La propriété



CODE DU BIEN: 24010010 - 68165 Mannheim / Schwetzingenstadt Oststadt

La propriété



CODE DU BIEN: 24010010 - 68165 Mannheim / Schwetzingenstadt Oststadt

La propriété



CODE DU BIEN: 24010010 - 68165 Mannheim / Schwetzingenstadt Oststadt

La propriété



CODE DU BIEN: 24010010 - 68165 Mannheim / Schwetzingenstadt Oststadt

La propriété



CODE DU BIEN: 24010010 - 68165 Mannheim / Schwetzingenstadt Oststadt

La propriété



CODE DU BIEN: 24010010 - 68165 Mannheim / Schwetzingenstadt Oststadt

La propriété

Capital

MAKLER-KOMPASS
HEFT 10/2022

Top-Makler Heidelberg

★ ★ ★ ★ ★

Höchstnote für
von Poll Immobilien

IM TEST: 3.094 Makler GÜLTIG BIS: 10/23

FÜR SIE IN DEN BESTEN LAGEN

VON POLL IMMOBILIEN

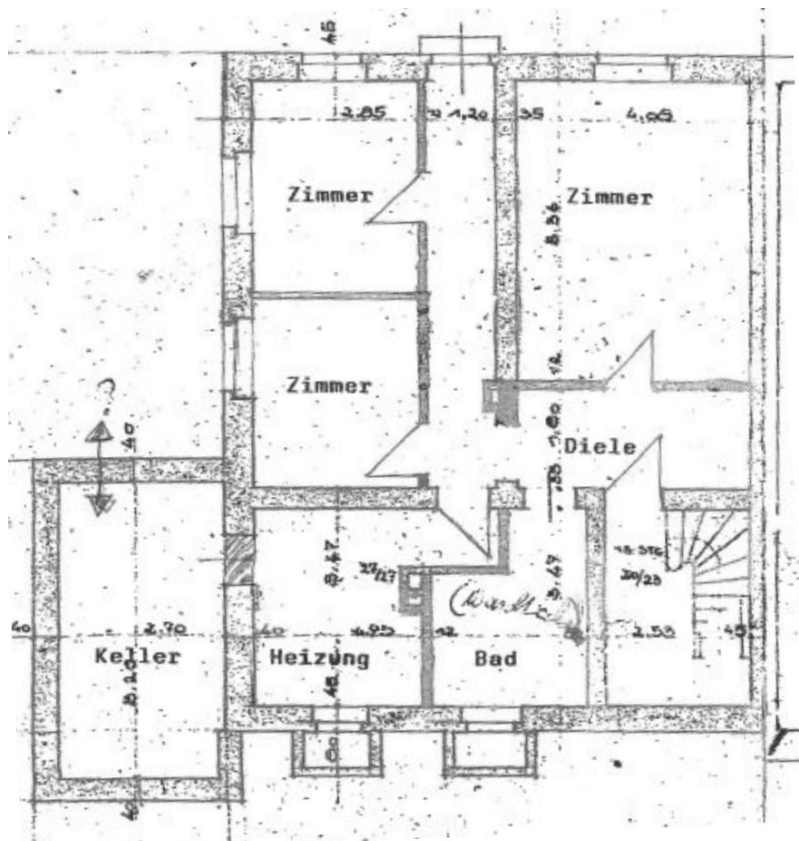
Gern informieren wir Sie persönlich über weitere Details zur Immobilie.
Vereinbaren Sie einen Besichtigungstermin mit uns:
0800 – 333 33 09

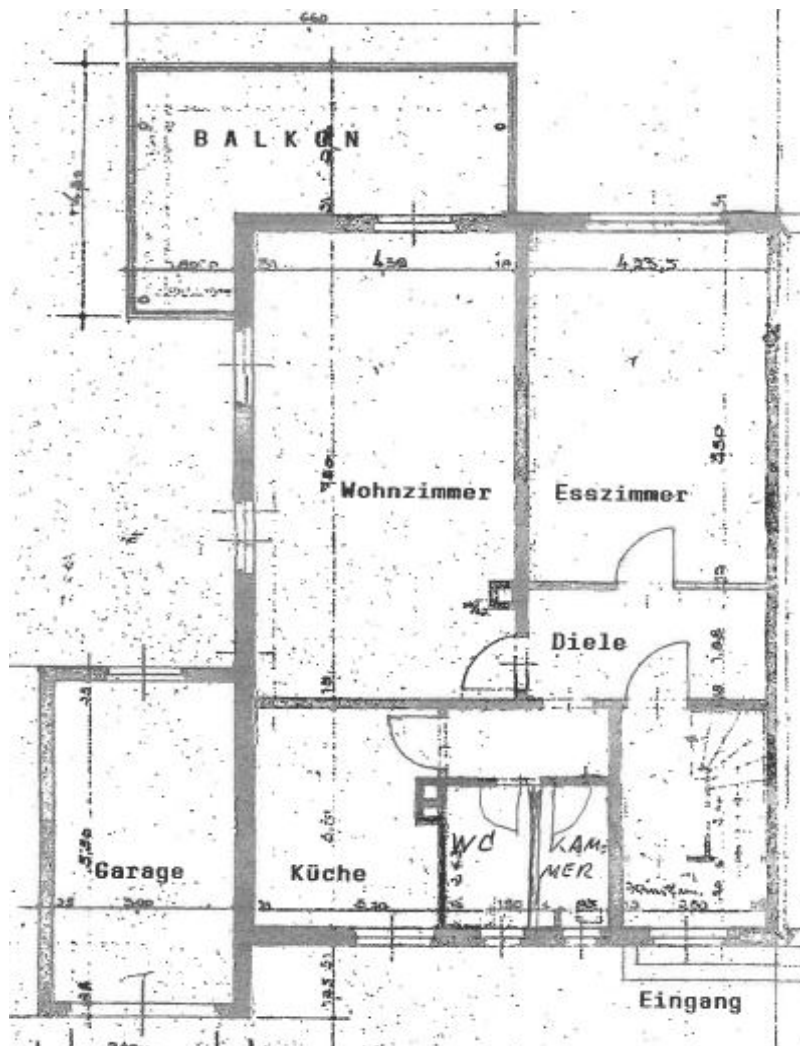
Wir freuen uns, von Ihnen zu hören.

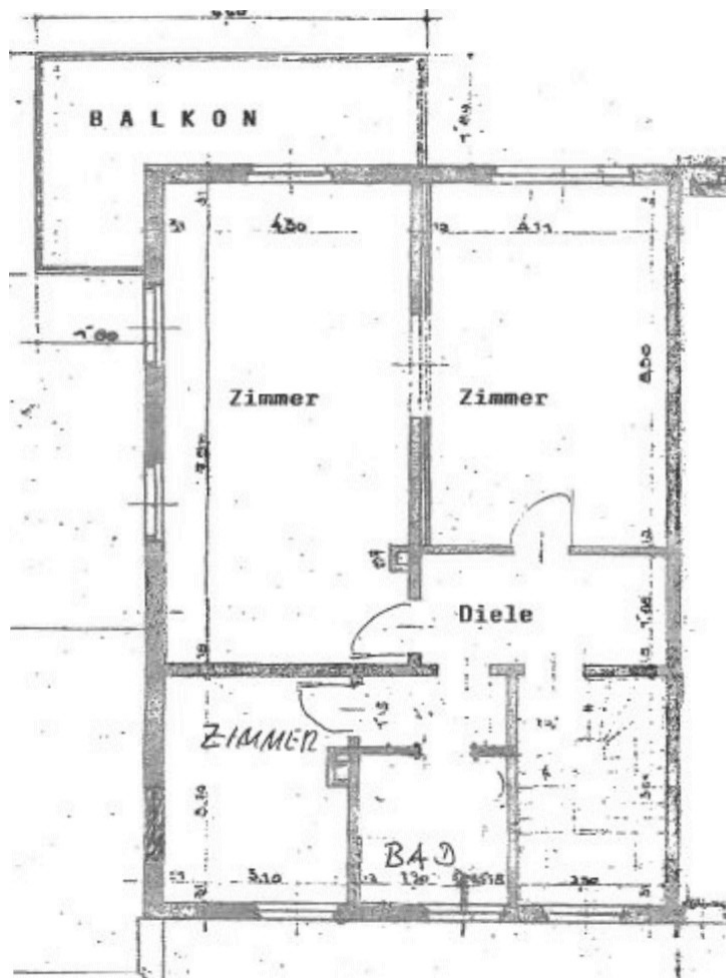
www.von-poll.com

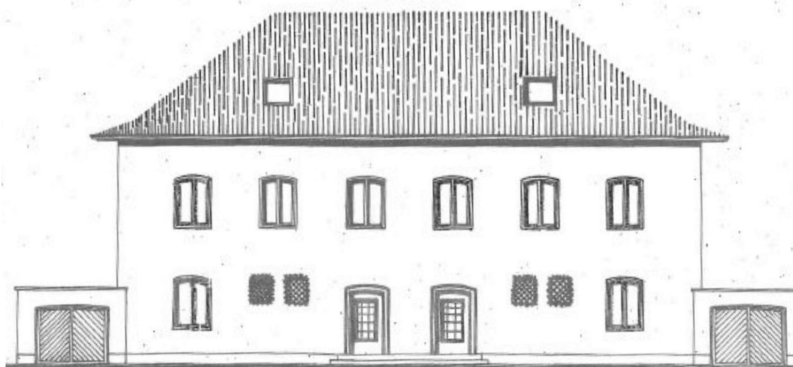
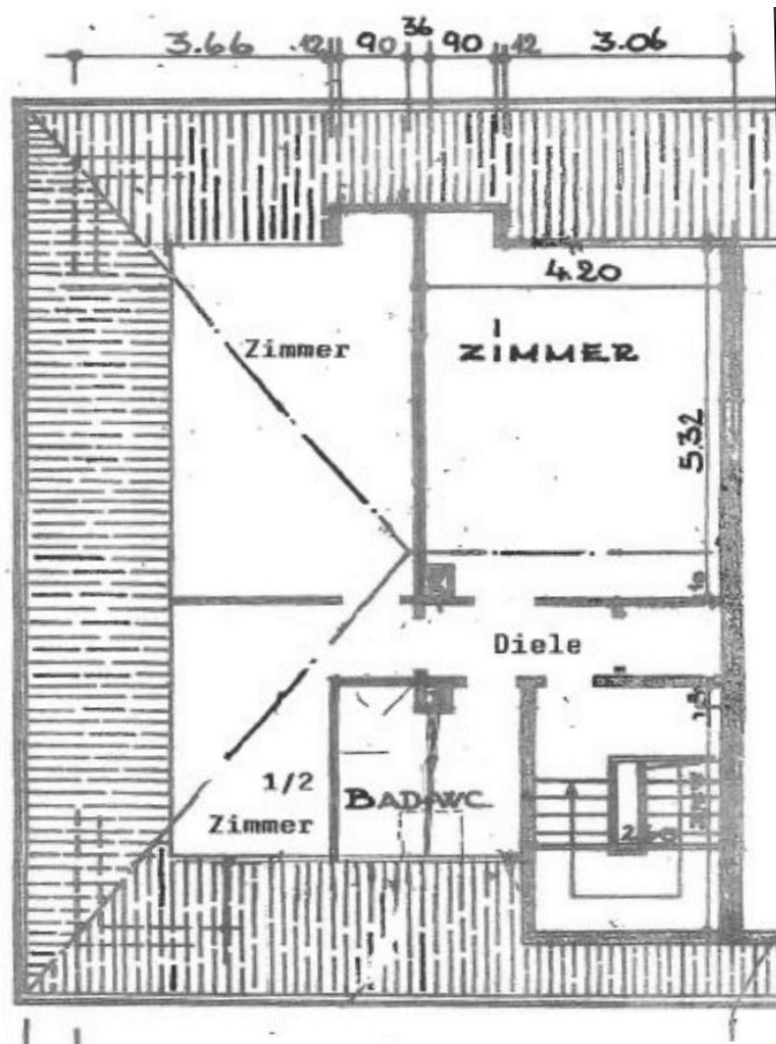
CODE DU BIEN: 24010010 - 68165 Mannheim / Schwetzingenstadt Oststadt

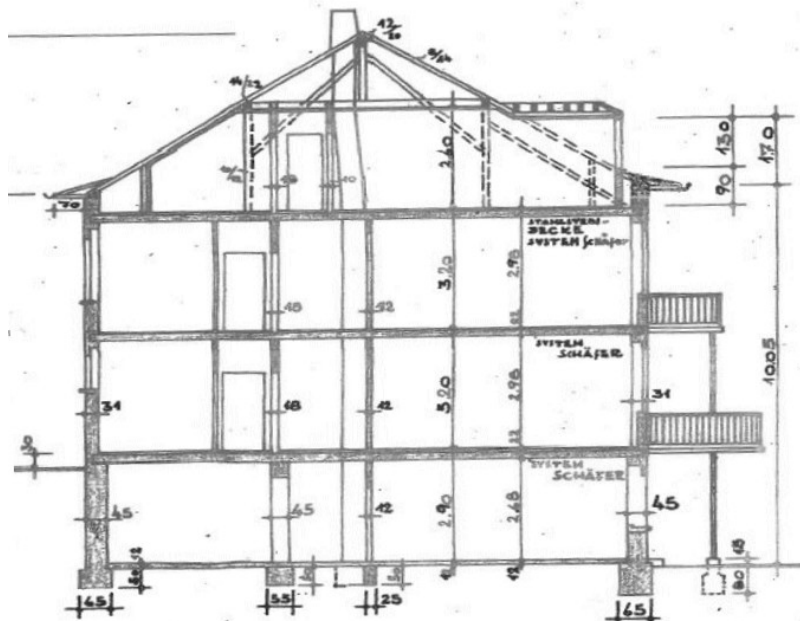
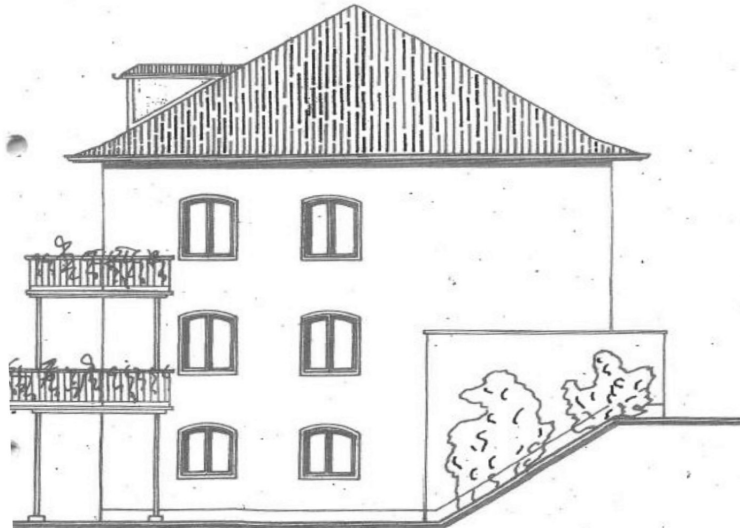
Plans d'étage











Ce plan n'est pas à l'échelle. Les documents nous ont été remis par le client. Pour cette raison, nous ne pouvons pas garantir l'exactitude des informations.

CODE DU BIEN: 24010010 - 68165 Mannheim / Schwetzingenstadt Oststadt

Une première impression

Die schöne angebaute Stadtvilla vermittelt viel Charme und einen großen Anteil an privacy. Die hellen lichten Räumlichkeiten betonen die Eleganz, hier werden schöne Feste gefeiert und im familiären Kreis wirkt es trotzdem gemütlich und anheimelnd im Parterre und in den oberen Etagen, es scheint von morgens bis abends die wärmende Sonne herein. Der Garten ist klein und fein und trotzdem großbürgerlich angelegt, die separate Treppe führt in die feine Spinozastrasse.

CODE DU BIEN: 24010010 - 68165 Mannheim / Schwetzingenstadt Oststadt

Détails des commodités

- EG & Balkone WK2 Sicherheitsstandard (Aussenhautsicherung)
- elektr.Alurollläden
- Ahornparkett
- Wahl Architekten
- Aufzug möglich siehe Nachbarhaus
- Fremdenzimmer im Dachgeschoss
- Garage
- Garten parkähnlich angelegt
- bekannte manheimer Industriellenfamilie Winterwerb & Streng Erbauer

CODE DU BIEN: 24010010 - 68165 Mannheim / Schwetzingenstadt Oststadt

Tout sur l'emplacement

Begehrte und zentrumsnahe Oststadtlage am Oberen Luisenpark und direkter Nähe zum Neckarufer. Weit überdurchschnittlicher Wohn- und Freizeitwert! Die Lage lädt zu Sport und Freizeit ein, die seit mehreren Jahrzehnten gewachsene Nachbarschaft ist gehoben bis großbürgerlich.

CODE DU BIEN: 24010010 - 68165 Mannheim / Schwetzingenstadt Oststadt

Plus d'informations

GELDWÄSCHE: Als Immobilienmaklerunternehmen ist die von Poll Immobilien GmbH nach § 2 Abs. 1 Nr. 14 und § 11 Abs. 1, 2 Geldwäschegesetz (GwG) dazu verpflichtet, bei der Begründung einer Geschäftsbeziehung die Identität des Vertragspartners festzustellen und zu überprüfen, bzw. sobald ein ernsthaftes Interesse an der Durchführung des Immobilienkaufvertrages besteht. Hierzu ist es erforderlich, dass wir nach § 11 Abs. 4 GwG die relevanten Daten Ihres Personalausweises festhalten (wenn Sie als natürliche Person handeln) – beispielsweise mittels einer Kopie. Bei einer juristischen Person benötigen wir eine Kopie des Handelsregisterauszugs, aus welchem der wirtschaftlich Berechtigte hervorgeht. Das Geldwäschegesetz sieht vor, dass der Makler die Kopien bzw. Unterlagen fünf Jahre aufbewahren muss. Als unser Vertragspartner haben Sie auch eine Mitwirkungspflicht nach § 11 Abs. 6 GwG.

HAFTUNG: Wir weisen darauf hin, dass die von uns weitergegebenen Objektinformationen, Unterlagen, Pläne etc. vom Verkäufer bzw. Vermieter stammen. Eine Haftung für die Richtigkeit oder Vollständigkeit der Angaben übernehmen wir daher nicht. Es obliegt daher unseren Kunden, die darin enthaltenen Objektinformationen und Angaben auf ihre Richtigkeit hin zu überprüfen. Alle Immobilienangebote sind freibleibend und vorbehaltlich Irrtümer, Zwischenverkauf- und Vermietung oder sonstiger Zwischenverwertung. **UNSER SERVICE FÜR SIE ALS EIGENTÜMER:** Planen Sie den Verkauf oder die Vermietung Ihrer Immobilie, so ist es für Sie wichtig, deren Marktwert zu kennen. Lassen Sie kostenfrei und unverbindlich den aktuellen Wert Ihrer Immobilie professionell durch einen unserer Immobilienspezialisten einschätzen. Unser bundesweites und internationales Netzwerk ermöglicht es uns, Verkäufer bzw. Vermieter und Interessenten bestmöglich zusammenzuführen.

CODE DU BIEN: 24010010 - 68165 Mannheim / Schwetzingenstadt Oststadt

Contact

Pour de plus amples informations, veuillez contacter votre personne de contact :

Barbara Busch

Seckenheimer Straße 30a Mannheim
E-Mail: mannheim@von-poll.com

To Disclaimer of von Poll Immobilien GmbH

www.von-poll.com