

Offenbach am Main – Offenbach - City

Renovierte 4-Zimmerwohnung - Mainpark Offenbach - max Belegung 4 Personen

CODE DU BIEN: 24065003-a



www.von-poll.com

PRIX DE LOYER: 1.250 EUR • SURFACE HABITABLE: ca. 110 m² • PIÈCES: 4

CODE DU BIEN: 24065003-a - 63065 Offenbach am Main – Offenbach - City

- En un coup d'œil
- La propriété
- Informations énergétiques
- Plans d'étage
- Une première impression
- Détails des commodités
- Tout sur l'emplacement
- Plus d'informations
- Contact

CODE DU BIEN: 24065003-a - 63065 Offenbach am Main – Offenbach - City

En un coup d'œil

CODE DU BIEN	24065003-a
Surface habitable	ca. 110 m ²
Etage	6
Pièces	4
Chambres à coucher	3
Salles de bains	1
Année de construction	1972

Type	Etage
Modernisation / Rénovation	2024
État de la propriété	Entièrement rénové
Surface de plancher	ca. 4 m ²
Aménagement	Balcon

CODE DU BIEN: 24065003-a - 63065 Offenbach am Main – Offenbach - City

Informations énergétiques

Type de chauffage	Chauffage centralisé	Certification énergétique	Certificat de performance énergétique
Chauffage	Télé	Consommation finale d'énergie	84.50 kWh/m ² a
Certification énergétique valable jusqu'au	27.02.2028	Classement énergétique	C
Source d'alimentation	Chauffage à distance		

CODE DU BIEN: 24065003-a - 63065 Offenbach am Main – Offenbach - City

La propriété



CODE DU BIEN: 24065003-a - 63065 Offenbach am Main – Offenbach - City

La propriété



CODE DU BIEN: 24065003-a - 63065 Offenbach am Main – Offenbach - City

La propriété



CODE DU BIEN: 24065003-a - 63065 Offenbach am Main – Offenbach - City

La propriété



CODE DU BIEN: 24065003-a - 63065 Offenbach am Main – Offenbach - City

La propriété



CODE DU BIEN: 24065003-a - 63065 Offenbach am Main – Offenbach - City

La propriété



CODE DU BIEN: 24065003-a - 63065 Offenbach am Main – Offenbach - City

La propriété



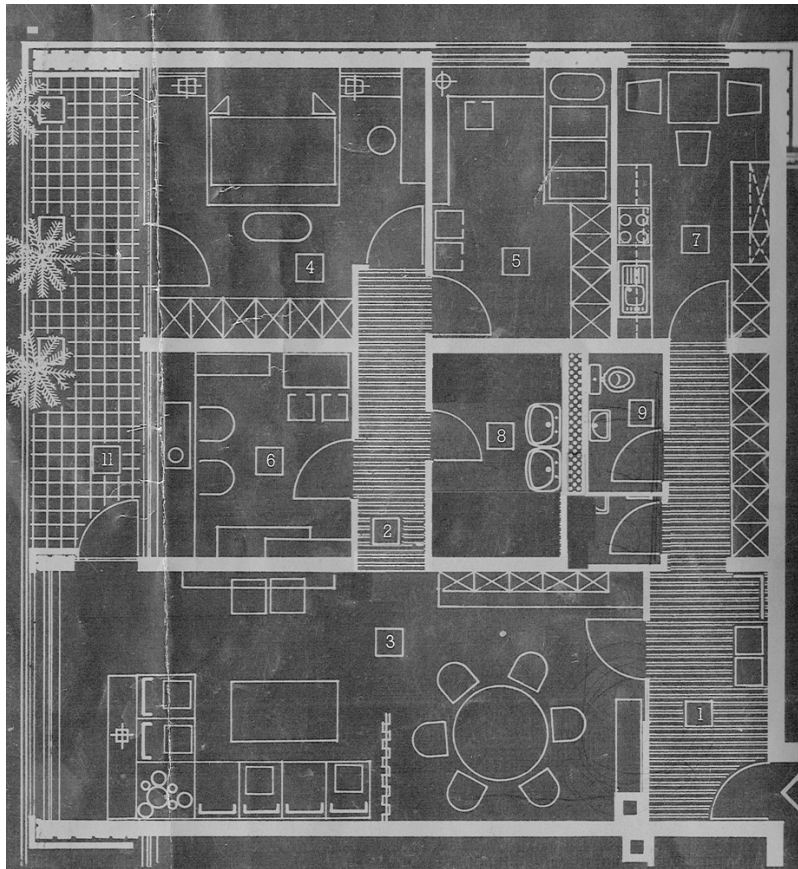
CODE DU BIEN: 24065003-a - 63065 Offenbach am Main – Offenbach - City

La propriété



CODE DU BIEN: 24065003-a - 63065 Offenbach am Main – Offenbach - City

Plans d'étage



Ce plan n'est pas à l'échelle. Les documents nous ont été remis par le client. Pour cette raison, nous ne pouvons pas garantir l'exactitude des informations.

CODE DU BIEN: 24065003-a - 63065 Offenbach am Main – Offenbach - City

Une première impression

Komplett renoviert präsentiert sich die gut geschnittene 4-Zimmerwohnung in Offenbachs beehrter Lage Mainpark. Insgesamt stehen auf einer Wohnfläche von ca. 110 m² 4 Zimmer, 2 mit Zugang zur Loggia, Flur, Küche, Bad und separates WC zur Verfügung. Aufgrund der Schnittführung mit 3 kleinen Schlafzimmern wünschen die Eigentümer eine maximal Belegung mit 4 Personen. Der gepflegte Immobilienkomplex wird von einer Hausverwaltung betreut, selbstverständlich stehen Fahrstühle zur Verfügung. Die direkte City- und Mainlage mit allen Annehmlichkeiten, wie idealer Anschluss an die Öffentlichen Verkehrsmittel, kurze Wege zum Zentrum, Freizeit- und Erholungsangebot am Main sowie die Nähe zur Rhein-Main-Metropole Frankfurt machen das Angebot besonders attraktiv für ein anspruchsvolles Paar oder eine Familie.

CODE DU BIEN: 24065003-a - 63065 Offenbach am Main – Offenbach - City

Détails des commodités

- Gepflegte Wohnanlage mit Personenaufzug
- Balkon / Loggia
- Bodenbelag: Fliesen, Laminat
- Zwei sanitäre Einrichtungen innenliegend: Bad und separates WC - saniert
- Kabel-TV - mit Audioanlage für Eingangsbereich
- Außenanlage: gepflegte Grünfläche mit Kinderspielplatz in direkter Mainnnähe
- Sehr gute Anbindung an die Öffentlichen Verkehrsmittel
- Hausverwaltung

CODE DU BIEN: 24065003-a - 63065 Offenbach am Main – Offenbach - City

Tout sur l'emplacement

Offenbach am Main – die Schwester der Rhein-Main-Metropole Frankfurts ist mit ca. 133.000 Einwohnern die fünftgrößte hessische Stadt. Südlichen und südöstlichen am Ufer des Mains, gegenüber den Frankfurter Stadtteilen Ostend und Fechenheim und östlich der Frankfurter Stadtteile Oberrad und Sachsenhausen im Mainbogen gelegen, verspricht sie hohe Lebensqualität noch in teilweise unberührter Natur. Offenbach ist heute ein Dienstleistungszentrum und mit der Hochschule für Gestaltung (HfG) ein Standort im kreativen Designbereich. Gerade die Nähe zu Frankfurt und der interessante Mix von Mensch, Stadtarchitektur und Natur zieht mehr und mehr Interessierte an, welche die Natur und die Nähe zur Rhein-Main-Metropole sowie die sehr gute Erreichbarkeit des Flughafens schätzen. Verkehrsanbindung: Südlich der Stadt verläuft die A3, die am Offenbacher Kreuz auf die im Westen der Stadt gelegene A661 trifft. Ferner führen die B43, 46 und 448 durch das Stadtgebiet. Im schienengebundenem Nahverkehr wird Offenbach von Regionalzügen der Deutschen Bahn sowie der VIAS Odenwaldbahn bedient. Es verkehren die Linien S1, S2, S8 und S9 der S-Bahn Rhein-Main. Ab Marktplatz Offenbach - FFM City ca. 15 min - HBH ca. 20 bis Flughafen 25 min. Das Mathildenviertel - der östlicher Teil der Offenbacher Innenstadt, grenzt im Norden an den Mainverlauf und erstreckt sich über die Mainstraße zur Friedhofstraße im Südosten, der Bismarckstraße im Süden sowie der Waldstraße im Westen. Typisch ist das Stadtbild mit Gründerzeithäusern in Blockbebauung, die vor der Zerstörung im 2. Weltkrieg verschont blieben, sowie der Immobilienkomplex Mainstraße und Hermann-Steinhäuser-Straße – Hochhausbebauung mit schönen Ausblick. . Die direkte Lage zum Main, City und Wochenmarkt (Wilhelmsplatz), machen das Viertel besonders attraktiv für Altbaufans und Menschen, die zentral in Offenbach leben möchten, und die Nähe zum Main, sowie die sehr gute Verkehrsanbindung schätzen.

CODE DU BIEN: 24065003-a - 63065 Offenbach am Main – Offenbach - City

Plus d'informations

Es liegt ein Energieverbrauchsausweis vor. Dieser ist gültig bis 27.2.2028. Endenergieverbrauch beträgt 84.50 kwh/(m²*a). Wesentlicher Energieträger der Heizung ist Fernwärme. Das Baujahr des Objekts lt. Energieausweis ist 1972. Die Energieeffizienzklasse ist C. HAFTUNG: Wir weisen darauf hin, dass die von uns weitergegebenen Objektinformationen, Unterlagen, Pläne etc. vom Verkäufer bzw. Vermieter stammen. Eine Haftung für die Richtigkeit oder Vollständigkeit der Angaben übernehmen wir daher nicht. Es obliegt daher unseren Kunden, die darin enthaltenen Objektinformationen und Angaben auf ihre Richtigkeit hin zu überprüfen. Alle Immobilienangebote sind freibleibend und vorbehaltlich Irrtümer, Zwischenverkauf- und Vermietung oder sonstiger Zwischenverwertung. UNSER SERVICE FÜR SIE ALS EIGENTÜMER: Planen Sie den Verkauf oder die Vermietung Ihrer Immobilie, so ist es für Sie wichtig, deren Marktwert zu kennen. Lassen Sie kostenfrei und unverbindlich den aktuellen Wert Ihrer Immobilie professionell durch einen unserer Immobilienspezialisten einschätzen. Unser bundesweites und internationales Netzwerk ermöglicht es uns, Verkäufer bzw. Vermieter und Interessenten bestmöglich zusammenzuführen.

CODE DU BIEN: 24065003-a - 63065 Offenbach am Main – Offenbach - City

Contact

Pour de plus amples informations, veuillez contacter votre personne de contact :

Mehmet Sönmez & Claudia Schöndeling

Frankfurter Straße 93 Offenbach am Main
E-Mail: offenbach@von-poll.com

To Disclaimer of von Poll Immobilien GmbH

www.von-poll.com