

Memmingen – Memmingen

Büro / Praxisräume in der Stadt zu vermieten

CODE DU BIEN: 25413001



www.von-poll.de

PRIX DE LOYER: 450 EUR • PIÈCES: 2

CODE DU BIEN: 25413001 - 87700 Memmingen – Memmingen

- En un coup d'œil
- La propriété
- Informations énergétiques
- Une première impression
- Détails des commodités
- Tout sur l'emplacement
- Plus d'informations
- Contact

CODE DU BIEN: 25413001 - 87700 Memmingen – Memmingen

En un coup d'œil

CODE DU BIEN	25413001
Type de toiture	à deux versants
Pièces	2
Année de construction	1982
Place de stationnement	1 x Garage, 75 EUR (Location)

Prix de loyer	450 EUR
Coûts supplémentaires	150 EUR
Office/Professional practice	Espace de bureau
Surface total	ca. 48 m ²
État de la propriété	Bon état
Technique de construction	massif
Espace locatif	ca. 48 m ²

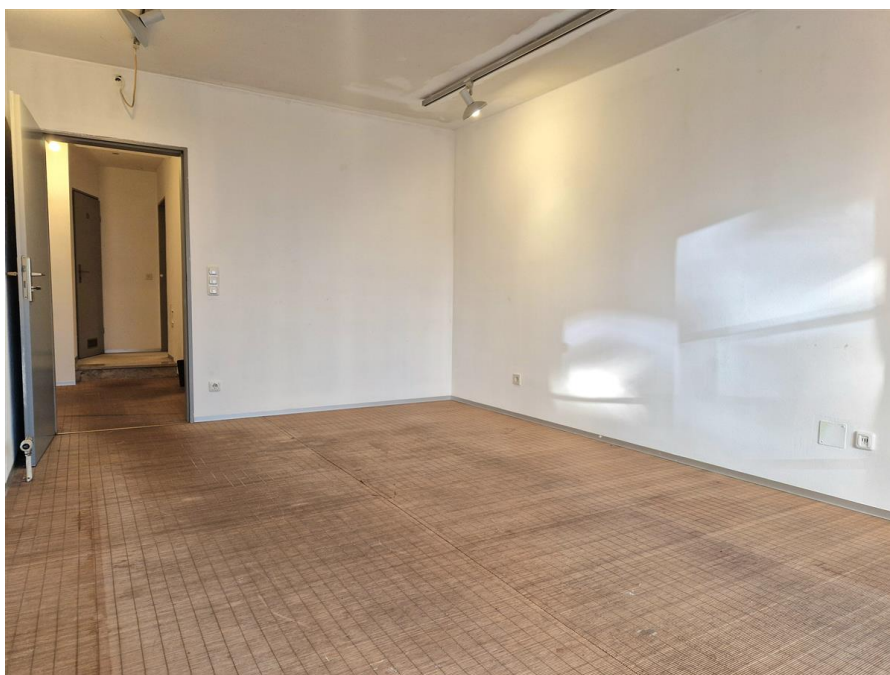
CODE DU BIEN: 25413001 - 87700 Memmingen – Memmingen

Informations énergétiques

Chauffage	Gaz	Certification énergétique	Certificat de performance énergétique
Certification énergétique valable jusqu'au	31.10.2028	Consommation finale d'énergie	212.70 kWh/m ² a
		Classement énergétique	G
		Année de construction selon le certificat énergétique	1982

CODE DU BIEN: 25413001 - 87700 Memmingen – Memmingen

La propriété



CODE DU BIEN: 25413001 - 87700 Memmingen – Memmingen

La propriété



FÜR SIE IN DEN BESTEN LAGEN



Gern informieren wir
Sie persönlich über weitere
Details zur Immobilie.

Vereinbaren Sie einen
Besichtigungstermin:

T.: 08331 - 49 84 88 0

www.von-poll.com

CODE DU BIEN: 25413001 - 87700 Memmingen – Memmingen

La propriété



CODE DU BIEN: 25413001 - 87700 Memmingen – Memmingen

La propriété



CODE DU BIEN: 25413001 - 87700 Memmingen – Memmingen

La propriété



CODE DU BIEN: 25413001 - 87700 Memmingen – Memmingen

Une première impression

Diese Gewerbefläche sucht neuen Mieter Diese ca. 48 m² große Gewerbeeinheit bietet Platz für Büroräume, Kanzleien, oder Praxen. Ruhig in Memmingen, aber dennoch zentral gelegen, können Sie hier ungestört arbeiten und sich Ihren Projekten widmen. Zum Objekt gehört eine Garage direkt am Haus. Sie sind auf der Suche nach einem Raum, um sich zu verwirklichen? Dann vereinbaren Sie direkt Ihren persönlichen Termin mit uns.

CODE DU BIEN: 25413001 - 87700 Memmingen – Memmingen

Détails des commodités

Der Vermieter führt folgende Renovierungsarbeiten durch:

- Bodenbelag in den Zimmern und im Flur erneuern.

(nach Absprache mit Mietinteressenten)

- Streichen aller Räume

Die Immobilie ist wie folgt ausgestattet

- Kunststofffenster mit Doppelverglasung mit Rollläden

- Gas betriebene Zentralheizung

- Einbauküche

- Garagenstellplatz

- Badezimmer mit WC

- Stauraum mit Anschlüsse für Waschmaschine und Trockner

- 2 Räume

CODE DU BIEN: 25413001 - 87700 Memmingen – Memmingen

Tout sur l'emplacement

Memmingen, die ehemalige freie Reichsstadt am Tor des Allgäus, auch bekannt als Stadt der Giebel und Fassaden, Tore und Türme konnte durch die Jahrhunderte ihr schönes, mittelalterliches Stadtbild erhalten. Die reizende Altstadt bietet neben vielen Freizeitmöglichkeiten auch viele Kulturangebote, Sehenswürdigkeiten und ein Landestheater. Der alljährliche Fischertag mit dem Kinderfest, dem Stadtfest, Memmingen blüht, Memminger Meile, Jahrmarkt, Christkindlesmarkt und alle viel Jahre "Wallenstein" sind fester Bestandteil dieser Stadt. Die einladende Fußgängerzone mit dem Marktplatz als Mittelpunkt rundet das Stadtbild ab. Memmingen mit seinen ca. 42.000 Einwohnern und einem Einzugsbereich von über 250.000 Einwohnern liegt am Schnittpunkt der Autobahnen A96 und A7. In 45 Minuten erreichen Sie Lindau am Bodensee, wenige Minuten später passieren Sie die Grenzen nach Österreich und der Schweiz. Die Ski- und Bergwandergebiete von Füssen u/o Oberstdorf erreichen Sie ebenfalls in ca. 45 Minuten. ca.30 Minuten brauchen Sie nach Ulm und in 1 Stunde sind Sie in München oder Stuttgart.

CODE DU BIEN: 25413001 - 87700 Memmingen – Memmingen

Plus d'informations

Es liegt ein Energieverbrauchsausweis vor. Dieser ist gültig bis 31.10.2028. Endenergieverbrauch beträgt 212.70 kWh/(m²*a). Wesentlicher Energieträger der Heizung ist Gas. Das Baujahr des Objekts lt. Energieausweis ist 1982. Die Energieeffizienzklasse ist G. HAFTUNG: Wir weisen darauf hin, dass die von uns weitergegebenen Objektinformationen, Unterlagen, Pläne etc. vom Verkäufer bzw. Vermieter stammen. Eine Haftung für die Richtigkeit oder Vollständigkeit der Angaben übernehmen wir daher nicht. Es obliegt daher unseren Kunden, die darin enthaltenen Objektinformationen und Angaben auf ihre Richtigkeit hin zu überprüfen. Alle Immobilienangebote sind freibleibend und vorbehaltlich Irrtümer, Zwischenverkauf- und Vermietung oder sonstiger Zwischenverwertung. UNSER SERVICE FÜR SIE ALS EIGENTÜMER: Planen Sie den Verkauf oder die Vermietung Ihrer Immobilie, so ist es für Sie wichtig, deren Marktwert zu kennen. Lassen Sie kostenfrei und unverbindlich den aktuellen Wert Ihrer Immobilie professionell durch einen unserer Immobilienspezialisten einschätzen. Unser bundesweites und internationales Netzwerk ermöglicht es uns, Verkäufer bzw. Vermieter und Interessenten bestmöglich zusammenzuführen.

CODE DU BIEN: 25413001 - 87700 Memmingen – Memmingen

Contact

Pour de plus amples informations, veuillez contacter votre personne de contact :

André Steidle

Roßmarkt 2 Memmingen / Unterallgäu
E-Mail: memmingen@von-poll.com

To Disclaimer of von Poll Immobilien GmbH

www.von-poll.com