

Erfurt

# Moderne Bürofläche in Erfurt-Nord!

CODE DU BIEN: 22124936



[www.von-poll.com](http://www.von-poll.com)

PIÈCES: 3

CODE DU BIEN: 22124936 - 99089 Erfurt

- En un coup d'œil
- La propriété
- Plans d'étage
- Une première impression
- Détails des commodités
- Tout sur l'emplacement
- Plus d'informations
- Contact

CODE DU BIEN: 22124936 - 99089 Erfurt

## En un coup d'œil

CODE DU BIEN	22124936	Prix de loyer	Sur demande
Disponible à partir du	15.01.2022	Office/Professional practice	Espace de bureau
Etage	2	Commission pour le locataire	Mieterprovision beträgt das 3,57-fache der mtl. Nettokaltmiete zzgl. gesetzlicher MwSt.
Pièces	3	État de la propriété	Modernisé
Année de construction	1995	Aménagement	Terrasse
Place de stationnement	3 x surface libre, 30 EUR (Location)		

CODE DU BIEN: 22124936 - 99089 Erfurt

## La propriété



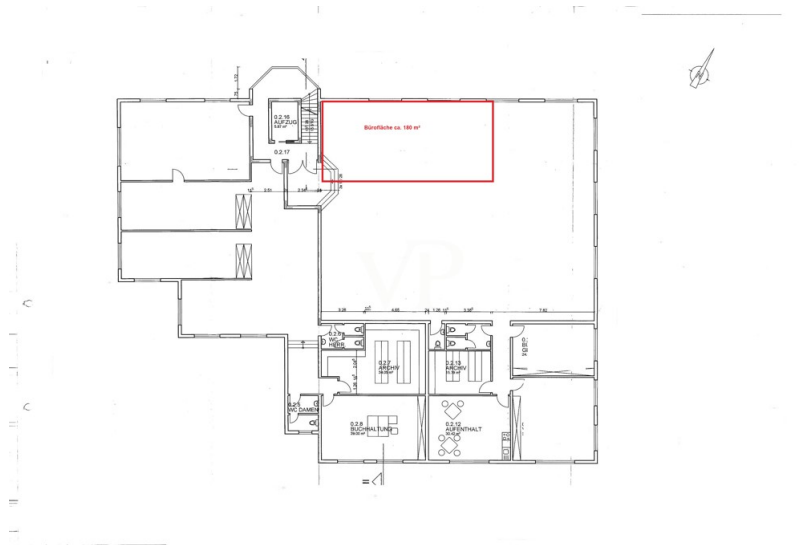
CODE DU BIEN: 22124936 - 99089 Erfurt

## La propriété



CODE DU BIEN: 22124936 - 99089 Erfurt

## Plans d'étage



Ce plan n'est pas à l'échelle. Les documents nous ont été remis par le client. Pour cette raison, nous ne pouvons pas garantir l'exactitude des informations.

CODE DU BIEN: 22124936 - 99089 Erfurt

## Une première impression

Innerhalb eines Wohn- und Geschäftshauses steht eine kleine Büroeinheit zur Vermietung. Die Bürofläche befindet sich im 2. OG des Gebäudes und kann über den Personenaufzug oder Treppenhaus erschlossen werden. Die Einheit besteht aus zwei Büroräumen und einer kleinen Lager/Abstellfläche. mit Teeküche + WC. An den Eingangs- und Flurbereich schließen sich die Büroflächen sowie die möblierte Teeküche und WC-Räume an. Bei Bedarf ist die Anmietung eines PKW-Stellplatzes vor dem Haus möglich.

CODE DU BIEN: 22124936 - 99089 Erfurt

## Détails des commodités

- + Ölheizung
- + Außenstellplätze
- + Deckenrasterleuchten
- + Kabelkanäle
- + Teeküche
- + Personenaufzug



CODE DU BIEN: 22124936 - 99089 Erfurt

## Tout sur l'emplacement

Die Liegenschaft befindet sich im Norden Erfurts, unweit der Autobahnauffahrt Erfurt-Mittelhausen. Entfernungen mit dem PKW: - A 71 Auffahrt Erfurt-Mittelhausen ca. 0,7 km  
- A 4 Kreuz Erfurt ca. 20 km - Zentrum Erfurt ca. 8 km Das weitere Umfeld ist geprägt durch Kleingewerbebetriebe, Auto- und Großhandelsbetriebe.

CODE DU BIEN: 22124936 - 99089 Erfurt

## Plus d'informations

HAFTUNG: Wir weisen darauf hin, dass die von uns weitergegebenen Objektinformationen, Unterlagen, Pläne etc. vom Verkäufer bzw. Vermieter stammen. Eine Haftung für die Richtigkeit oder Vollständigkeit der Angaben übernehmen wir daher nicht. Es obliegt daher unseren Kunden, die darin enthaltenen Objektinformationen und Angaben auf ihre Richtigkeit hin zu überprüfen. Alle Immobilienangebote sind freibleibend und vorbehaltlich Irrtümer, Zwischenverkauf- und Vermietung oder sonstiger Zwischenverwertung. UNSER SERVICE FÜR SIE ALS EIGENTÜMER: Planen Sie den Verkauf oder die Vermietung Ihrer Immobilie, so ist es für Sie wichtig, deren Marktwert zu kennen. Lassen Sie kostenfrei und unverbindlich den aktuellen Wert Ihrer Immobilie professionell durch einen unserer Immobilienspezialisten einschätzen. Unser bundesweites und internationales Netzwerk ermöglicht es uns, Verkäufer bzw. Vermieter und Interessenten bestmöglich zusammenzuführen.

CODE DU BIEN: 22124936 - 99089 Erfurt

## Contact

Pour de plus amples informations, veuillez contacter votre personne de contact :

Florian Motschmann

---

Kettenstraße 7 Erfurt  
E-Mail: [erfurt@von-poll.com](mailto:erfurt@von-poll.com)

*To Disclaimer of von Poll Immobilien GmbH*

---

[www.von-poll.com](http://www.von-poll.com)