

Erfurt

Vielfältige Gewerbeimmobilie im Norden Erfurts!

CODE DU BIEN: 21124935



www.von-poll.com

CODE DU BIEN: 21124935 - 99089 Erfurt

- En un coup d'œil
- La propriété
- Informations énergétiques
- Plans d'étage
- Une première impression
- Détails des commodités
- Tout sur l'emplacement
- Plus d'informations
- Contact

CODE DU BIEN: 21124935 - 99089 Erfurt

En un coup d'œil

CODE DU BIEN	21124935	Hangar/dépôt/usine	Zone de stockage
Disponible à partir du	Selon l'arrangement	Commission pour le locataire	Mieterprovision beträgt das 3,57-fache der mtl. Nettokaltmiete zzgl. gesetzlicher MwSt.
Année de construction	2001		
		Surface total	ca. 3.000 m ²
		Modernisation / Rénovation	2019
		État de la propriété	Modernisé
		Surface de plancher	ca. 0 m ²

CODE DU BIEN: 21124935 - 99089 Erfurt

Informations énergétiques

Chauffage	Gaz	Certification énergétique	Certificat de performance énergétique
Certification énergétique valable jusqu'au	20.12.2028		

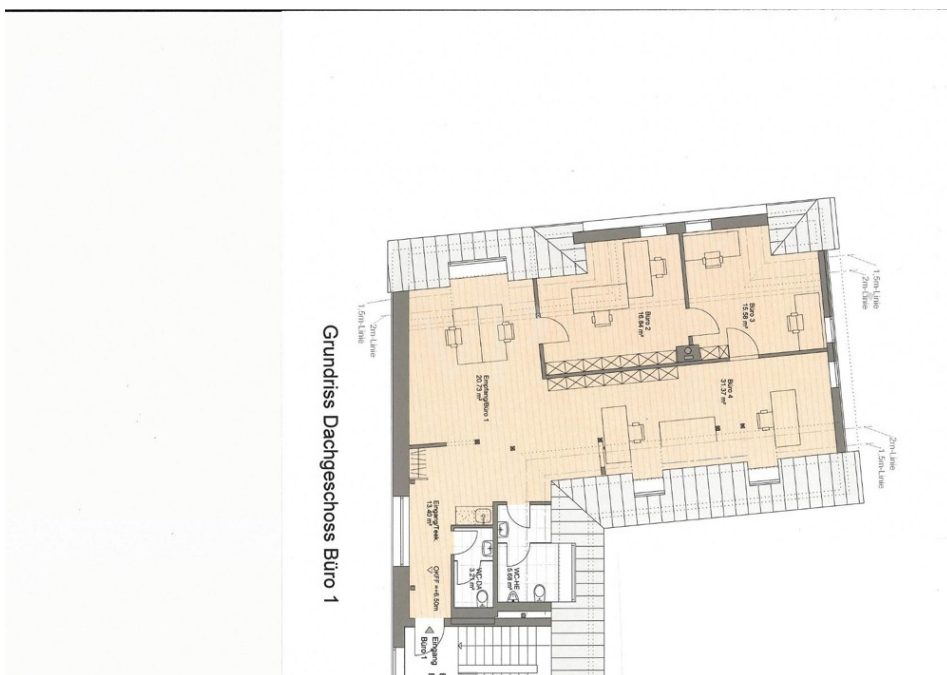
CODE DU BIEN: 21124935 - 99089 Erfurt

La propriété



CODE DU BIEN: 21124935 - 99089 Erfurt

La propriété



CODE DU BIEN: 21124935 - 99089 Erfurt

La propriété



Fordern Sie jetzt aus über 400 Banken Ihr optimales Finanzierungsangebot an. Kontaktieren Sie uns unverbindlich unter:

0361 - 66 38 20 88

Wir freuen uns darauf, Sie zu beraten!

VERKAUF | VERMIETUNG | INVESTMENT

PROFESSIONELL, AUSGEZEICHNET
UND BUNDESWEIT VERNETZT

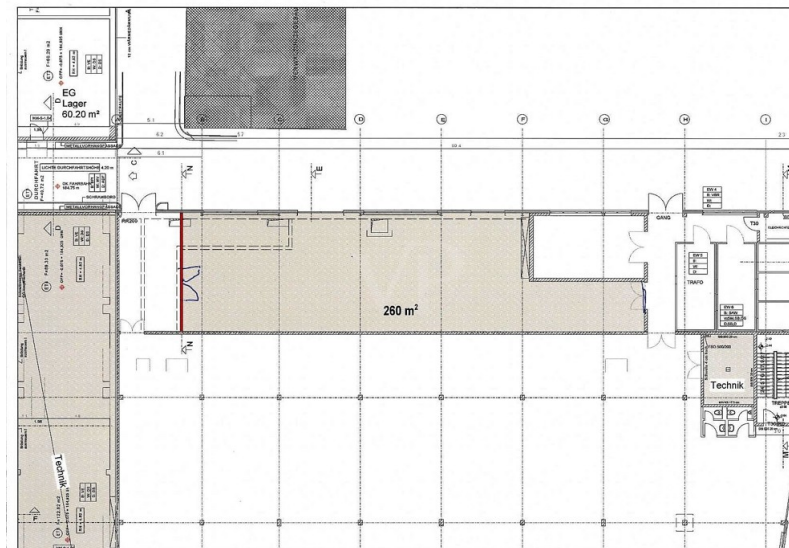
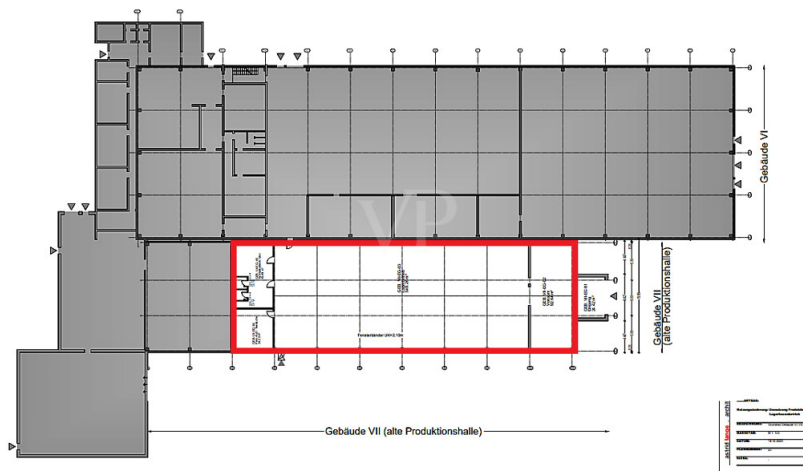


Shop Erfurt | Kettenstraße 7 | 99084 Erfurt | T.: 0361 - 60 13 909 0 | erfurt@von-poll.com

www.von-poll.com/erfurt

CODE DU BIEN: 21124935 - 99089 Erfurt

Plans d'étage



Ce plan n'est pas à l'échelle. Les documents nous ont été remis par le client. Pour cette raison, nous ne pouvons pas garantir l'exactitude des informations.

CODE DU BIEN: 21124935 - 99089 Erfurt

Une première impression

Innerhalb eines abgeschlossenen kleinen Gewerbeparks stehen ca. 1.700 m² Lager- und Produktionsflächen zur Vermietung. Die modernen Produktionsflächen stehen sowohl im EG als auch im 1.OG zur Verfügung. Die Erschließung bzw. Anlieferung erfolgt über das Treppenhaus sowie einen Lastenaufzug (4,5 t Tragkraft). Produktionsflächen sind beheizt und teilweise klimatisiert. Büro- und Sozialflächen stehen im Produktionsgebäude oder im benachbarten Bürohaus zur Verfügung. Zusätzliche Büroflächen können im Hauptgebäude geschaffen werden. Vor dem Gebäude stehen Parkplätze bzw. eine Freilagerfläche zur Verfügung. Die Erschließung des Grundstücks erfolgt über zwei Schiebetoranlagen. Das Gelände ist umzäunt und abgeschlossen. Die Mietpreise für die Produktions- und Lagerflächen werden mit € 4,50/m² und die Büroflächen mit € 7,00/m² kalkuliert. Diese verstehen sich jeweils zzgl. Nebenkosten und gesetzlicher Mehrwertsteuer.

CODE DU BIEN: 21124935 - 99089 Erfurt

Détails des commodités

- + Hallenbodenbeschichtung
- + Belichtung
- + Gas-Wandstrahler zur Beheizung
- + Klimatisierung
- + WC- und Sozialräume
- + PKW-Stellplätze

CODE DU BIEN: 21124935 - 99089 Erfurt

Tout sur l'emplacement

Die Liegenschaft befindet sich in Erfurt Nord innerhalb des Wohngebietes "Tiergartensiedlung". Das Erfurter Stadtzentrum ist in ca. 10 Minuten erreichbar. Die Anbindung an den ÖPNV ist durch Straßenbahn und Bus gegeben. Das Umfeld ist hauptsächlich geprägt durch Wohnnutzung, Einzelhandel und Kleingewerbe. Das Areal, auf dem sich die Lager- und Produktionshallen befinden, wurden als Produktionsstandort in den 80igern Jahren errichtet und wird als solcher bis heute genutzt.

CODE DU BIEN: 21124935 - 99089 Erfurt

Plus d'informations

Es liegt ein Energieverbrauchsausweis vor. Dieser ist gültig bis 20.12.2028. Endenergieverbrauch beträgt $\text{kWh}/(\text{m}^2 \cdot \text{a})$. Wesentlicher Energieträger der Heizung ist Gas. Das Baujahr des Objekts lt. Energieausweis ist 2002. HAFTUNG: Wir weisen darauf hin, dass die von uns weitergegebenen Objektinformationen, Unterlagen, Pläne etc. vom Verkäufer bzw. Vermieter stammen. Eine Haftung für die Richtigkeit oder Vollständigkeit der Angaben übernehmen wir daher nicht. Es obliegt daher unseren Kunden, die darin enthaltenen Objektinformationen und Angaben auf ihre Richtigkeit hin zu überprüfen. Alle Immobilienangebote sind freibleibend und vorbehaltlich Irrtümer, Zwischenverkauf- und Vermietung oder sonstiger Zwischenverwertung. UNSER SERVICE FÜR SIE ALS EIGENTÜMER: Planen Sie den Verkauf oder die Vermietung Ihrer Immobilie, so ist es für Sie wichtig, deren Marktwert zu kennen. Lassen Sie kostenfrei und unverbindlich den aktuellen Wert Ihrer Immobilie professionell durch einen unserer Immobilienspezialisten einschätzen. Unser bundesweites und internationales Netzwerk ermöglicht es uns, Verkäufer bzw. Vermieter und Interessenten bestmöglich zusammenzuführen.

CODE DU BIEN: 21124935 - 99089 Erfurt

Contact

Pour de plus amples informations, veuillez contacter votre personne de contact :

Florian Motschmann

Kettenstraße 7 Erfurt
E-Mail: erfurt@von-poll.com

To Disclaimer of von Poll Immobilien GmbH

www.von-poll.com