

Bernau bei Berlin

Kapitalanleger aufgepasst !!! Vermietete DHH in familienfreundlicher Siedlung in Schönow

CODE DU BIEN: 24138005



www.von-poll.com

PRIX D'ACHAT: 375.000 EUR • SURFACE HABITABLE: ca. 125 m² • PIÈCES: 5 • SUPERFICIE DU TERRAIN: 270 m²

CODE DU BIEN: 24138005 - 16321 Bernau bei Berlin

- En un coup d'œil
- La propriété
- Informations énergétiques
- Plans d'étage
- Une première impression
- Détails des commodités
- Tout sur l'emplacement
- Plus d'informations
- Contact

CODE DU BIEN: 24138005 - 16321 Bernau bei Berlin

En un coup d'œil

| | |
|------------------------|------------------------|
| CODE DU BIEN | 24138005 |
| Surface habitable | ca. 125 m ² |
| Type de toiture | Toit en croupe |
| Disponible à partir du | Selon l'arrangement |
| Pièces | 5 |
| Chambres à coucher | 3 |
| Salles de bains | 2 |
| Année de construction | 1994 |
| Place de stationnement | 1 x surface libre |

| | |
|------------------------------|---|
| Prix d'achat | 375.000 EUR |
| Type de bien | Maisons jumelles |
| Commission pour le locataire | Käuferprovision beträgt 3,57 % (inkl. MwSt.) des beurkundeten Kaufpreises |
| Modernisation / Rénovation | 2019 |
| État de la propriété | Bon état |
| Technique de construction | massif |
| Surface de plancher | ca. 80 m ² |
| Aménagement | Terrasse, WC invités, Jardin / utilisation partagée, Bloc-cuisine |

CODE DU BIEN: 24138005 - 16321 Bernau bei Berlin

Informations énergétiques

| | | | |
|---|----------------------|-------------------------------|---------------------------------------|
| Type de chauffage | Chauffage par le sol | Certification énergétique | Certificat de performance énergétique |
| Chauffage | Gaz | Consommation finale d'énergie | 138.10 kWh/m²a |
| Certification énergétique valable jusqu'au | 02.01.2034 | Classement énergétique | E |
| Source d'alimentation | Gaz | | |

CODE DU BIEN: 24138005 - 16321 Bernau bei Berlin

La propriété



CODE DU BIEN: 24138005 - 16321 Bernau bei Berlin

La propriété



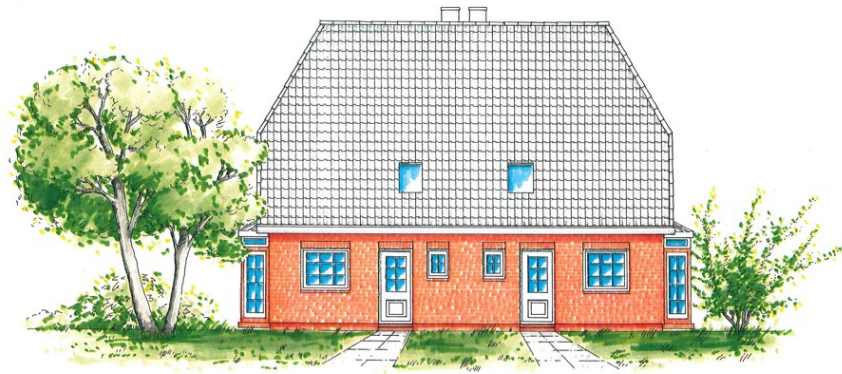
CODE DU BIEN: 24138005 - 16321 Bernau bei Berlin

La propriété



CODE DU BIEN: 24138005 - 16321 Bernau bei Berlin

La propriété



Eingangsansicht

CODE DU BIEN: 24138005 - 16321 Bernau bei Berlin

La propriété



Gartenansicht



Giebelansicht I

CODE DU BIEN: 24138005 - 16321 Bernau bei Berlin

La propriété

FÜR SIE IN DEN BESTEN LAGEN



Eigentümern bieten wir eine kostenfreie und unverbindliche Marktpreiseinschätzung Ihrer Immobilie an.

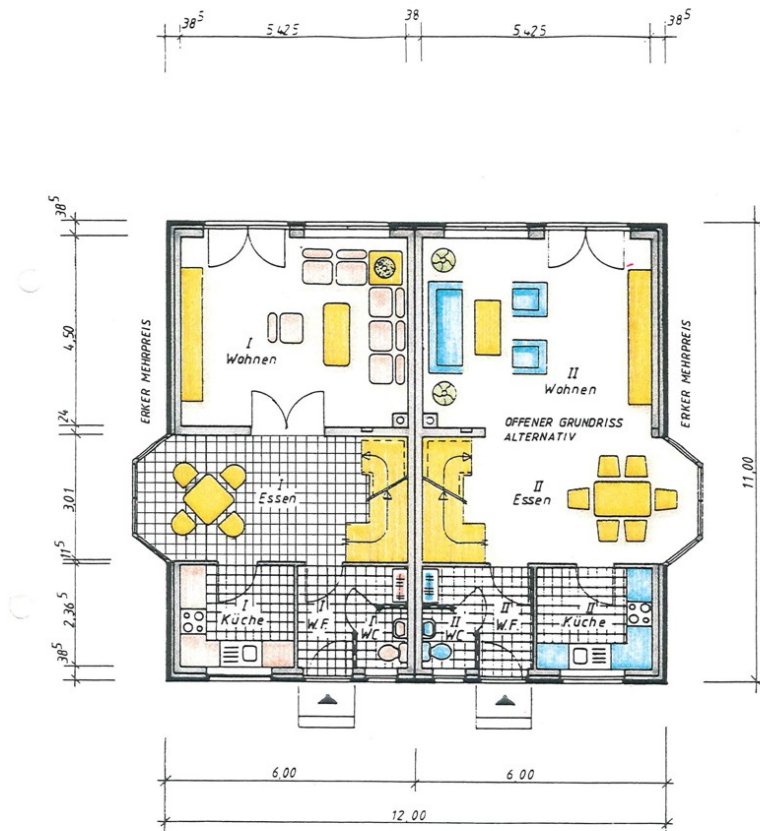
Kontaktieren Sie uns für eine persönliche Beratung:

T.: 0800 - 333 33 09

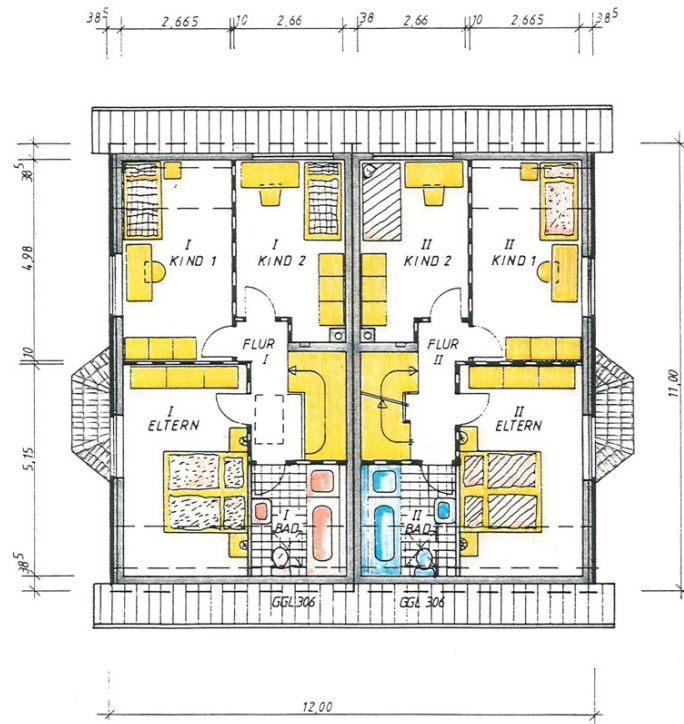
www.von-poll.com

CODE DU BIEN: 24138005 - 16321 Bernau bei Berlin

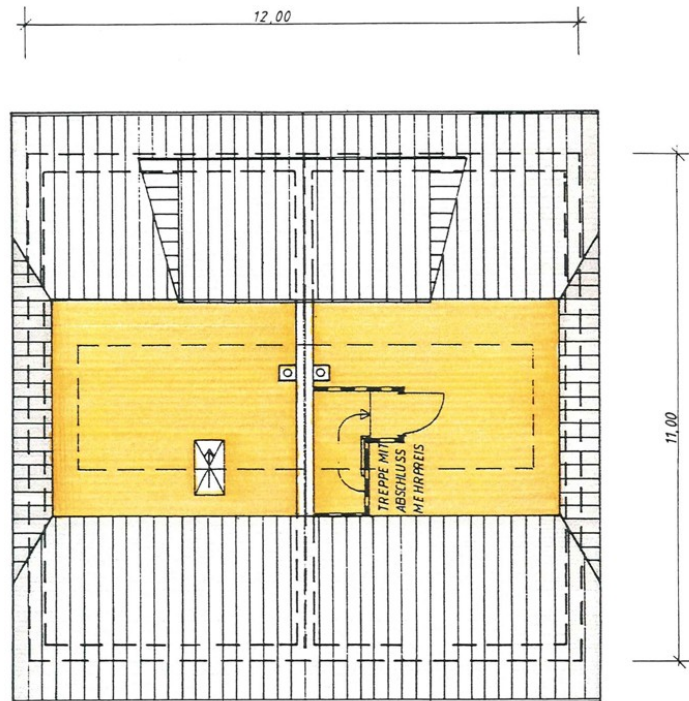
Plans d'étage



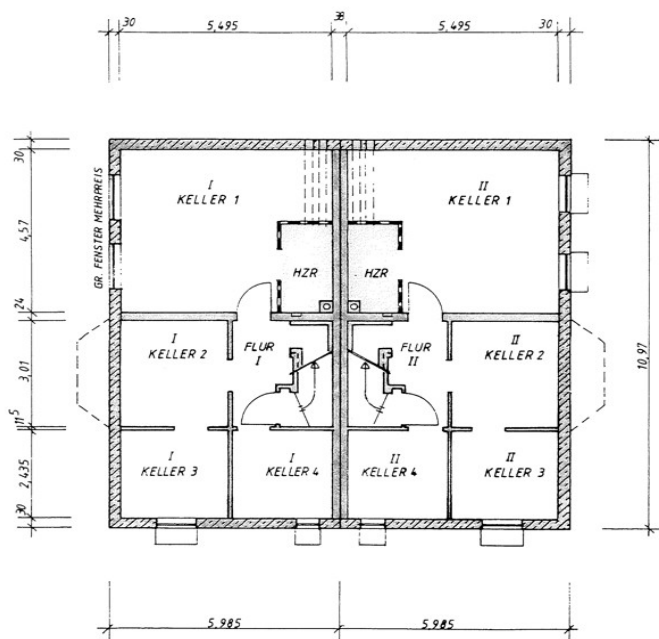
Erdgeschoss



Dachgeschoss



Spitzboden



Kellergeschoss

Ce plan n'est pas à l'échelle. Les documents nous ont été remis par le client. Pour cette raison, nous ne pouvons pas garantir l'exactitude des informations.

CODE DU BIEN: 24138005 - 16321 Bernau bei Berlin

Une première impression

Zum Verkauf steht diese hübsche, voll unterkellerte Doppelhaushälfte, die 1994 von der Firma Theodor Semmelhaack in einer Siedlung mit guter Nachbarschaft und kurzen Wegen zu öffentlichen Verkehrsmitteln, Kindergärten, Schulen etc. errichtet wurde. Das Haus ist zur Zeit vermietet. Die Nettokaltmiete beträgt 1.050 €/Monat. Das durchdachte Raumkonzept lässt keine Wünsche offen. Über die Diele gelangen Sie in das Erdgeschoss, wo sich das Gäste-WC mit Dusche, die Küche mit Glasschiebetür sowie der großzügige Wohn-/Essbereich mit Terrassenzugang und Erker befinden. Über eine offene Treppe gelangt man in das Obergeschoss mit zwei Kinderzimmern, einem Schlafzimmer und einem geräumigen Dusch-/Wannenbad. Eine weitere Treppe führt in das geräumige Dachstudio. Derzeit als Arbeits- oder Gästezimmer genutzt, bietet sich auch hier eine Alternative für ein weiteres Schlafzimmer. Das idyllisch angelegte Gartengrundstück lädt zum Entspannen und Verweilen ein. Die Beheizung des Hauses erfolgt über eine Gastherme. Der Hausanschlussraum sowie 4 weitere Räume und der Waschmaschinenanschluss befinden sich im Kellergeschoss. Das Grundstück ist voll erschlossen mit Wasser/Abwasser, Gas, Strom und Telekom. Freuen Sie sich auf diese interessante Immobilie in begehrter Lage und vereinbaren Sie mit uns einen Besichtigungstermin!

CODE DU BIEN: 24138005 - 16321 Bernau bei Berlin

Détails des commodités

- Klinkerbauweise
- Vollkeller
- Gäste WC mit Dusche
- Dusch-/Wannenbad
- Sprossenfenster
- Glasschiebetür/Küche
- Gaube
- Ausbau Spitzboden im DG
- voll erschlossenes Grundstück

CODE DU BIEN: 24138005 - 16321 Bernau bei Berlin

Tout sur l'emplacement

Das hier angebotene Objekt befindet sich in einer ruhigen und dennoch zentralen Lage in Bernau bei Berlin im Ortsteil Schönow. Es liegt in einem Wohngebiet, das von Einfamilienhäusern und kleineren Mehrfamilienhäusern geprägt ist. In der direkten Umgebung gibt es verschiedene Geschäfte für den täglichen Bedarf, wie z.B. Supermärkte, Bäckereien und Apotheken. Auch Restaurants und Cafés sind in der Nähe zu finden. Schönow liegt ca. 30 km nordöstlich vom Berliner Zentrum und in unmittelbarer Nähe zur Autobahn A11 Berlin – Prenzlau. Die Autobahnabfahrt Bernau-Nord ist etwa zwei Kilometer von Schönow entfernt. Es gibt eine Bushaltestelle in unmittelbarer Nähe, wo Sie Anschluss an die Linien 891, 900 und 901 haben. Hiermit erreichen Sie den Bahnhof Bernau bei Berlin in wenigen Minuten. Von dort aus können Sie mit der S2 in unter einer Stunde den Berliner Hauptbahnhof erreichen oder die Regionalbahnen nutzen. Insgesamt bietet die Lage eine gute Kombination aus Ruhe und Zentralität, mit vielen Annehmlichkeiten in unmittelbarer Nähe und einer guten Anbindung an den öffentlichen Verkehr.

CODE DU BIEN: 24138005 - 16321 Bernau bei Berlin

Plus d'informations

Es liegt ein Energieverbrauchsausweis vor. Dieser ist gültig bis 2.1.2034. Endenergieverbrauch beträgt 138.10 kWh/(m²*a). Wesentlicher Energieträger der Heizung ist Gas. Das Baujahr des Objekts lt. Energieausweis ist 1994. Die Energieeffizienzklasse ist E. GELDWÄSCHE: Als Immobilienmaklerunternehmen ist die von Poll Immobilien GmbH nach § 2 Abs. 1 Nr. 14 und § 11 Abs. 1, 2 Geldwäschegesetz (GwG) dazu verpflichtet, bei der Begründung einer Geschäftsbeziehung die Identität des Vertragspartners festzustellen und zu überprüfen, bzw. sobald ein ernsthaftes Interesse an der Durchführung des Immobilienkaufvertrages besteht. Hierzu ist es erforderlich, dass wir nach § 11 Abs. 4 GwG die relevanten Daten Ihres Personalausweises festhalten (wenn Sie als natürliche Person handeln) – beispielsweise mittels einer Kopie. Bei einer juristischen Person benötigen wir eine Kopie des Handelsregisterauszugs, aus welchem der wirtschaftlich Berechtigte hervorgeht. Das Geldwäschegesetz sieht vor, dass der Makler die Kopien bzw. Unterlagen fünf Jahre aufbewahren muss. Als unser Vertragspartner haben Sie auch eine Mitwirkungspflicht nach § 11 Abs. 6 GwG.

CODE DU BIEN: 24138005 - 16321 Bernau bei Berlin

Contact

Pour de plus amples informations, veuillez contacter votre personne de contact :

Petra Haseloff

An der Stadtmauer 14 Barnim
E-Mail: barnim@von-poll.com

To Disclaimer of von Poll Immobilien GmbH

www.von-poll.com