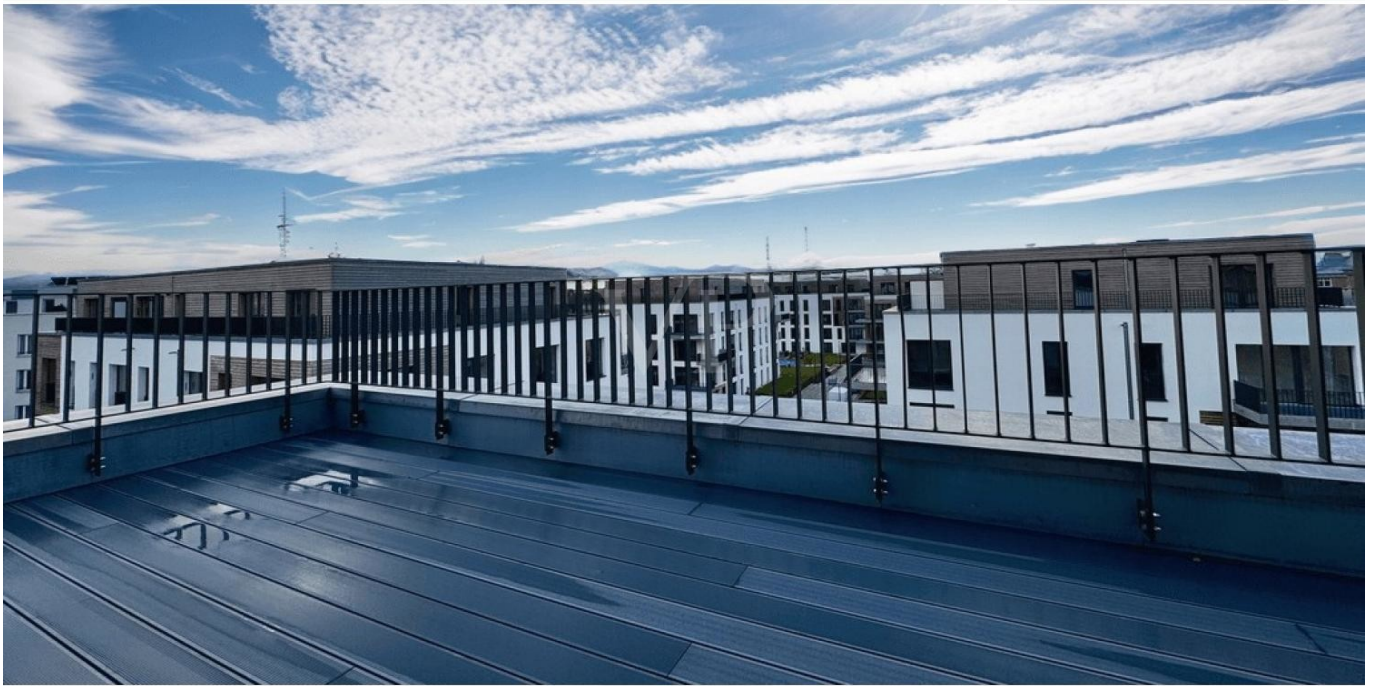


Berlin / Wendenschloss

Exklusive 2-Zimmer-Dachgeschosswohnung im ACHTERDECK

CODE DU BIEN: 25068009



www.von-poll.com

PRIX DE LOYER: 1.100 EUR • SURFACE HABITABLE: ca. 55,75 m² • PIÈCES: 2

CODE DU BIEN: 25068009 - 12557 Berlin / Wendenschloss

- En un coup d'œil
- La propriété
- Informations énergétiques
- Plans d'étage
- Une première impression
- Détails des commodités
- Tout sur l'emplacement
- Plus d'informations
- Contact

CODE DU BIEN: 25068009 - 12557 Berlin / Wendenschloss

En un coup d'œil

CODE DU BIEN	25068009
Surface habitable	ca. 55,75 m ²
Etage	4
Pièces	2
Chambres à coucher	1
Salles de bains	1
Année de construction	2021

Prix de loyer	1.100 EUR
Coûts supplémentaires	350 EUR
Type	Attique
Modernisation / Rénovation	2024
État de la propriété	Excellent Etat
Technique de construction	massif
Surface de plancher	ca. 3 m ²
Aménagement	Terrasse, Bloc-cuisine

CODE DU BIEN: 25068009 - 12557 Berlin / Wendenschloss

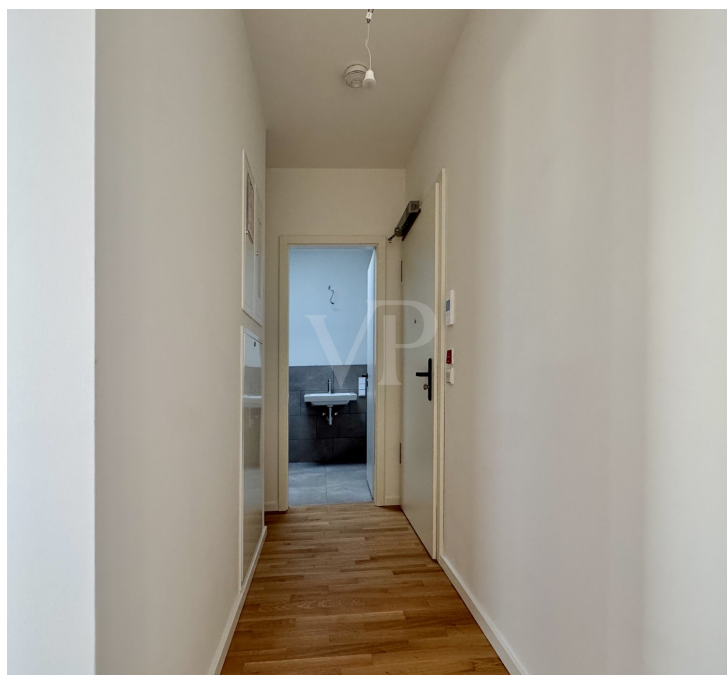
Informations énergétiques

Type de chauffage	Chauffage par le sol
Chauffage	Télé
Certification énergétique valable jusqu'au	11.09.2034
Source d'alimentation	Électrique

Certification énergétique	Diagnostic énergétique
Consommation d'énergie	53.00 kWh/m ² a
Classement énergétique	B
Année de construction selon le certificat énergétique	2021

CODE DU BIEN: 25068009 - 12557 Berlin / Wendenschloss

La propriété



CODE DU BIEN: 25068009 - 12557 Berlin / Wendenschloss

La propriété



CODE DU BIEN: 25068009 - 12557 Berlin / Wendenschloss

La propriété



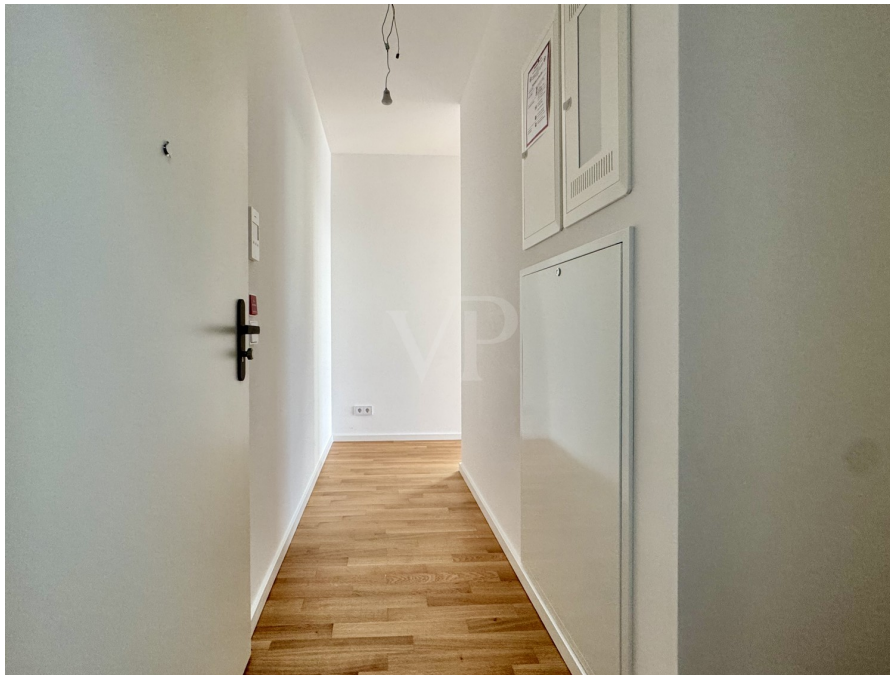
CODE DU BIEN: 25068009 - 12557 Berlin / Wendenschloss

La propriété



CODE DU BIEN: 25068009 - 12557 Berlin / Wendenschloss

La propriété



CODE DU BIEN: 25068009 - 12557 Berlin / Wendenschloss

La propriété



CODE DU BIEN: 25068009 - 12557 Berlin / Wendenschloss

La propriété



VP VON POLL
IMMOBILIEN

Capital
MAKLER KOMPASS
2023-2024
Top-Makler Berlin
★★★★★
Hauptmetropole für
VON POLL Immobilien
Treprow-Köpenick
030 65 66 05 000

BELLEVUE
Best Property
Agents
2024

Professionelle Immobilienbewertung
kostenfrei und unverbindlich

- ✓ Kompetente Wertermittlung vor Ort
- ✓ Zahlreiche registrierte und solvente Kaufinteressenten
- ✓ Aus Ihrer Region empfehlen uns unsere Kunden

Kundenbewertung **4,9**
★★★★★

Shop Berlin - Treprow-Köpenick | Bölschestraße 106/107 | 12587 Berlin | T: 030 - 65 66 05 000 | treptow.koepenick@von-poll.com

CODE DU BIEN: 25068009 - 12557 Berlin / Wendenschloss

La propriété



Immobilie gefunden, *Finanzierung* gelöst.

Jetzt persönliches Kaufbudget
berechnen und die passende
Finanzierungslösung ermitteln.

www.von-poll.com/finanzieren



Finanzierung
berechnen



CODE DU BIEN: 25068009 - 12557 Berlin / Wendenschloss

Plans d'étage



Exposéplan, nicht maßstäblich

Ce plan n'est pas à l'échelle. Les documents nous ont été remis par le client. Pour cette raison, nous ne pouvons pas garantir l'exactitude des informations.

CODE DU BIEN: 25068009 - 12557 Berlin / Wendenschloss

Une première impression

Zuhause im ACHTERDECK – Beste Aussichten für besondere Wohnträume Exklusive 2-Zimmer-Dachgeschosswohnung zur Erstvermietung / Erstbezug Willkommen in Ihrem neuen Zuhause! Diese barrierefreie Neubauwohnung befindet sich im Dachgeschoss eines modernen Wohngebäudes in der begehrten Wendenschloßstraße. Mit direktem Blick auf die Dahme vereint diese Immobilie hochwertigste Ausstattung, durchdachten Komfort und eine erstklassige Wohnlage. Wohnhighlights auf einen Blick: Wohnfläche: ca. 50 m² Zimmer: 2, inklusive großzügigem Wohn-/Essbereich Barrierefreiheit: Stufenloser Zugang, Aufzug bis zur Tiefgarage Ausstattung: Hochwertige Einbauküche mit modernen Elektrogeräten Edler Parkettboden mit Fußbodenheizung Modernes, barrierefreies Badezimmer mit Dusche Gegensprechanlage mit Kamera für mehr Komfort und Sicherheit Schallschutzfenster mit integrierten Sonnenschutzrollos (Screens) Großzügige Terrasse mit Blick ins Grüne Zusätzliche Vorteile: Kellerabteil: Privater Stauraum inklusive Fahrradraum: Gemeinschaftsraum zur bequemen Nutzung Außenanlagen: Spielplätze, Hochbeete und Aufenthaltsbereiche direkt an der Dahme Rahmenbedingungen: Mietbeginn: Sofort verfügbar Mietdauer: Unbefristet Diese barrierefreie Wohnung bietet die perfekte Kombination aus modernem Lebensstil und naturnaher Umgebung. Ideal für alle, die höchsten Wohnkomfort und eine erstklassige Lage schätzen. Es ist immer wieder schön, nach Hause zu kommen – die frische Luft auf der Terrasse genießen, mit Freunden oder Familie gemeinsam kochen oder entspannte Spaziergänge entlang der Dahme unternehmen. Das ACHTERDECK bietet optimale Voraussetzungen für einen ausgewogenen Feierabend in exklusivem Wohnambiente. Vereinbaren Sie noch heute einen Besichtigungstermin – Ihr neues Zuhause wartet auf Sie!

CODE DU BIEN: 25068009 - 12557 Berlin / Wendenschloss

Détails des commodités

- Hochwertige Einbauküche mit modernen Elektrogeräten
- Edler Parkettboden kombiniert mit Fußbodenheizung
- modernes, barrierefreies Badezimmer mit Dusche
- Gegensprechanlage mit zusätzlicher Kamera für Komfort
- Schallschutzfenster mit integrierten Sonnenschutzrollos (Screens)
- Großzügige Terrasse mit Blick ins Grüne

CODE DU BIEN: 25068009 - 12557 Berlin / Wendenschloss

Tout sur l'emplacement

Geografie: Wendenschloss ist ein Ortsteil vom Berliner Bezirk Treptow-Köpenick. Umgeben vom Langen See im Westen und Süden und den Müggelbergen im Osten liegt Wendenschloss wunderbar eingebettet zwischen Natur und der Altstadt Köpenick. Lage / Verkehr: Ein Stadtteil mit einer Fährverbindung der BVG. Die Fährline F12 führt von der Müggelbergallee über den Langen See zur Wassersportallee in Grünau und verbindet damit ganzjährig die Ortsteile Wendenschloss und Grünau. Die Wendenschlossstraße wird zwischen Müggelheimer Straße und Ekhofstraße von der Straßenbahnlinie 62 befahren, über welche die Stadtteile Altstadt Köpenick, S-Bhf. Köpenick (S3), Alt Mahlsdorf bis hin zum S-Bhf. Mahlsdorf (S5) miteinander verbindet. Mit dem Auto erreichen Sie den Alexanderplatz in knapp 45 min. und ebenso so schnell sind Sie auch am Kurfürstendamm. Die Altstadt Köpenick hingegen erreichen Sie in knapp 5 min. mit dem Auto oder in ca. 13 min. mit dem Rad. Infrastruktur: Verschiedene Freizeit- und Kulturangebote werden im Bezirk ergänzt von einer gut ausgebauten Versorgungsinfrastruktur und allen wichtigen Bildungseinrichtungen. So stehen Eltern Kindertagesstätten und eine Grundschule für die Betreuung und Bildung ihrer Kinder zur Verfügung. Das Haus der Begegnung in Wendenschloss liegt direkt am Ufer der Dahme und bietet ein vielfältiges Angebot an kulturellen und sportlichen Events. Freizeit / Sport / Natur: Durch die Müggelberge und die Wendenschloss umgebenden Wasserwege ergeben sich viele Möglichkeiten, um die Umgebung als Wanderer, mit dem Rad oder auf der Wasserseite zu erkunden. Das Strandbad Wendenschloss ist eine öffentliche Badestelle und bietet vom Badespaß über einen Bootsverleih auch regelmäßig Veranstaltungen an. Durch die wasserreiche Umgebung stellt Wendenschloss ein Paradies für Wassersportler dar, dass sich mit dem Kanu oder einem Stand-UP-Paddel bequem erkunden lässt. Auch Motorsportbegeisterte kommen hier voll auf Ihre Kosten.

CODE DU BIEN: 25068009 - 12557 Berlin / Wendenschloss

Plus d'informations

Es liegt ein Energiebedarfsausweis vor. Dieser ist gültig bis 11.9.2034. Endenergiebedarf beträgt 53.00 kwh/(m²*a). Wesentlicher Energieträger der Heizung ist Fernwärme. Das Baujahr des Objekts lt. Energieausweis ist 2021. Die Energieeffizienzklasse ist B.

HAFTUNG: Wir weisen darauf hin, dass die von uns weitergegebenen Objektinformationen, Unterlagen, Pläne etc. vom Verkäufer bzw. Vermieter stammen. Eine Haftung für die Richtigkeit oder Vollständigkeit der Angaben übernehmen wir daher nicht. Es obliegt daher unseren Kunden, die darin enthaltenen Objektinformationen und Angaben auf ihre Richtigkeit hin zu überprüfen. Alle Immobilienangebote sind freibleibend und vorbehaltlich Irrtümer, Zwischenverkauf- und Vermietung oder sonstiger Zwischenverwertung. UNSER SERVICE FÜR SIE ALS EIGENTÜMER: Planen Sie den Verkauf oder die Vermietung Ihrer Immobilie, so ist es für Sie wichtig, deren Marktwert zu kennen. Lassen Sie kostenfrei und unverbindlich den aktuellen Wert Ihrer Immobilie professionell durch einen unserer Immobilienspezialisten einschätzen. Unser bundesweites und internationales Netzwerk ermöglicht es uns, Verkäufer bzw. Vermieter und Interessenten bestmöglich zusammenzuführen.

CODE DU BIEN: 25068009 - 12557 Berlin / Wendenschloss

Contact

Pour de plus amples informations, veuillez contacter votre personne de contact :

Ariane & Andreas Gräfenstein

Bölschestraße 106/107 Berlin - Treptow-Köpenick

E-Mail: treptow.koepenick@von-poll.com

To Disclaimer of von Poll Immobilien GmbH

www.von-poll.com