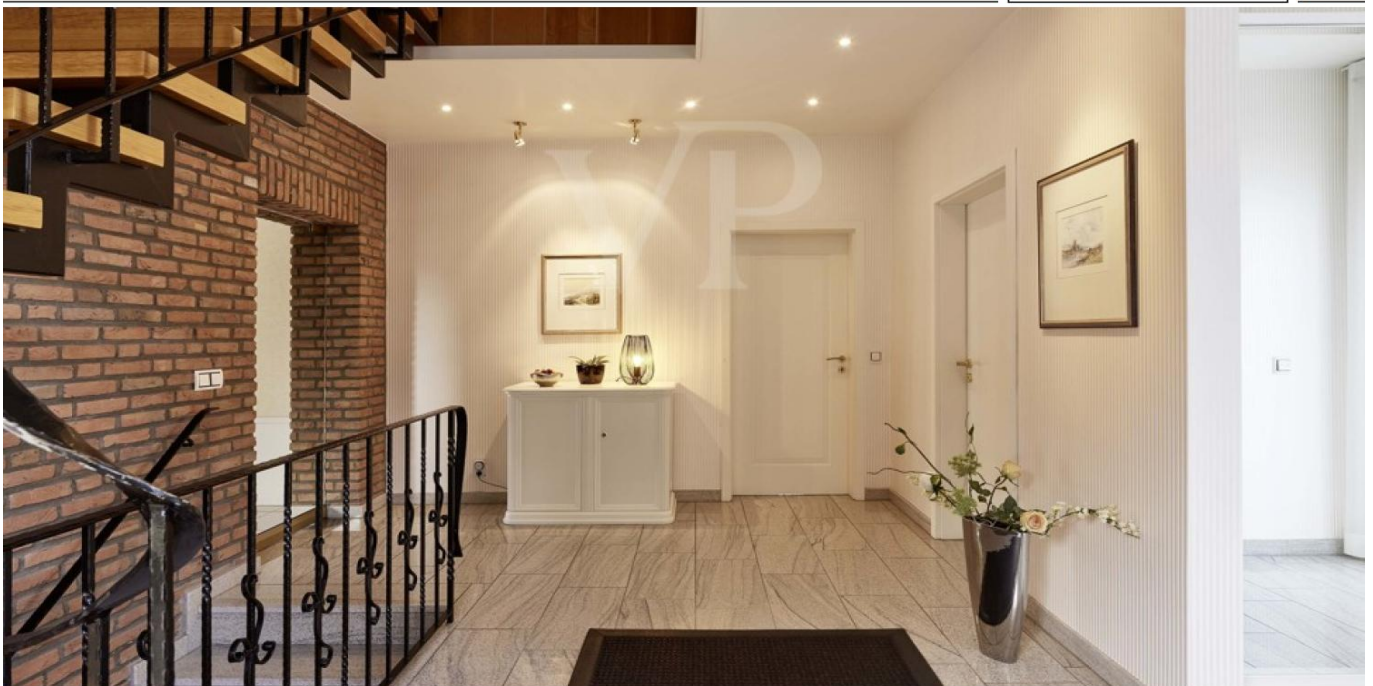


Münster / Sudmühle

Exklusives Stadthaus in Münster-Sudmühle für die Familie

CODE DU BIEN: 24055021



www.von-poll.com

PRIX D'ACHAT: 995.000 EUR • SURFACE HABITABLE: ca. 154 m² • PIÈCES: 5 • SUPERFICIE DU TERRAIN: 648 m²

CODE DU BIEN: 24055021 - 48157 Münster / Sudmühle

- En un coup d'œil
- La propriété
- Informations énergétiques
- Une première impression
- Détails des commodités
- Tout sur l'emplacement
- Plus d'informations
- Contact

CODE DU BIEN: 24055021 - 48157 Münster / Sudmühle

En un coup d'œil

CODE DU BIEN	24055021
Surface habitable	ca. 154 m ²
Type de toiture	à deux versants
Disponible à partir du	Selon l'arrangement
Pièces	5
Chambres à coucher	3
Salles de bains	1
Année de construction	1979
Place de stationnement	2 x surface libre, 1 x Garage

Prix d'achat	995.000 EUR
Type de bien	Maison individuelle
Commission pour le locataire	Käuferprovision beträgt 3,57 % (inkl. 19 % MwSt.) des beurkundeten Kaufpreises
Modernisation / Rénovation	2002
État de la propriété	Bon état
Technique de construction	massif
Surface de plancher	ca. 46 m ²
Aménagement	Terrasse, WC invités, Cheminée, Jardin / utilisation partagée, Bloc-cuisine, Balcon

CODE DU BIEN: 24055021 - 48157 Münster / Sudmühle

Informations énergétiques

Type de chauffage	Chauffage centralisé	Certification énergétique	Certificat de performance énergétique
Chauffage	Huile	Consommation finale d'énergie	118.30 kWh/m²a
Certification énergétique valable jusqu'au	03.03.2025	Classement énergétique	D
Source d'alimentation	Combustible liquide		

CODE DU BIEN: 24055021 - 48157 Münster / Sudmühle

La propriété



CODE DU BIEN: 24055021 - 48157 Münster / Sudmühle

La propriété



CODE DU BIEN: 24055021 - 48157 Münster / Sudmühle

La propriété



CODE DU BIEN: 24055021 - 48157 Münster / Sudmühle

La propriété



CODE DU BIEN: 24055021 - 48157 Münster / Sudmühle

La propriété



CODE DU BIEN: 24055021 - 48157 Münster / Sudmühle

La propriété



CODE DU BIEN: 24055021 - 48157 Münster / Sudmühle

La propriété



CODE DU BIEN: 24055021 - 48157 Münster / Sudmühle

La propriété



CODE DU BIEN: 24055021 - 48157 Münster / Sudmühle

Une première impression

Exklusives Wohnen für die Familie mit zwei Kindern im naturnahen Stadtteil "Sudmühle" - Hier kann Ihr Traum von der eigenen Immobilie auf großem Grundstück im gewachsenem Wohnumfeld zeitnah wahr werden. Dieses schöne Einfamilienhaus in rötlicher Klinkeroptik mit Satteldach zeichnet sich durch einen funktionalen Grundriss und eine Auswahl von hochwertigen Materialien aus. Die beeindruckende Eingangstür in Aluminium-Ausführung begeistert Liebhaber von Qualität. Im Entree ist ein Dielenbereich mit Garderobe und Gäste-WC, gestaltet mit hochwertigen, hellen Fliesen, verortet. Zeitloser Granit mit Namen "Indian White" wurde im gesamten Erdgeschoss verlegt, so auch in der attraktiven und gepflegten L-Küche mit Granit-Arbeitsplatte, "Star Galaxy", und Küchengeräten von namhaften Herstellern. Die Essecke für das kleine Frühstück hat hier auch ihren Platz gefunden. Ein Abstellraum und eine Speisekammer sind die perfekte Ergänzung zur Küche. Im offenen Ess- und Wohnbereich gibt es reichlich Stellflächen für Sitzmöbel und Schränke. Durch die Fenster in Holz-Aluminium-Ausführung und Doppelverglasung, die auch teilweise bodentief sind, verfügt dieser Bereich über eine tolle Atmosphäre. Im Erdgeschoss wurde zudem eine Fußbodenheizung verortet. Die Rollläden können elektrisch betrieben werden. Durch die Terrassentür ist der Zutritt auf die vorgelagerte Terrasse mit schickem Fliesenbelag möglich. Hier können Sie mit Ihrer Familie erholsame Stunden verleben, umgeben von einer gepflegten Rasenfläche, höheren Sträuchern und Gehölzen sowie niedrigen Stauden. So hat neben Rhododendren, Hortensien, Kirschlorbeer und Buxus u. a. auch ein Zimt-Ahorn seinen Platz im Garten gefunden. Ein schönes Wasserspiel unterstreicht die Wohlfühlatmosphäre. Für den Kamin ist bereits ein Holzaußenlager vorhanden, sodass der nächste Winter kommen kann. Aus dem Entee gelangt man über eine offene und kurz gewendelte Treppe mit Trittplächen aus massiver Eiche ins charmante Dachgeschoss mit drei möglichen Schlafzimmern. Das exklusive Badezimmer mit Dusche, zwei Waschbecken, WC und Einbauschränk, gestaltet mit weißen Fliesen, dunklen Bodenfliesen und hochwertiger, weißer Sanitärkeramik, ist sehr geschmackvoll kreiert worden und trägt durch die bodentiefe Dusche dem funktionalen Aspekt Rechnung. In die sehr hellen Souterrainräume gelangt man sowohl über eine Außentreppe wie auch über eine innen liegende Treppe. Ein Hausanschlussraum, ein Technikraum, ein Öllageraum und ein Vorratsraum dienen der allgemeinen und technischen Ausstattung. Zwei weitere Räume, die durch eine Aufböschung des Grundstücks sehr viel Licht erfahren, tragen durchaus hohen Ansprüchen Rechnung. Als Hauswirtschaftsraum mit Wasseranschluss steht ein weiterer Kellerraum zu Verfügung. Ein zusätzlicher Kellerraum könnte als Hobby- oder Arbeitsraum optimal genutzt werden. Hat diese Beschreibung Ihr Interesse geweckt, so zögern Sie nicht, uns mobil oder per

email zu kontaktieren, damit wir Ihnen diese schöne Immobilie präsentieren können. Wir freuen uns auf Sie!

CODE DU BIEN: 24055021 - 48157 Münster / Sudmühle

Détails des commodités

- * massives Mauerwerk
- * rötlicher Klinker
- * Tondachziegel in anthrazit
- * Abfallrohre im Verblendmauerwerk eingelassen
- * Fenster in Holz - Aluminium, * Doppelverglasung
- * Massive Haustür in Aluminium
- * Granitfußboden "Indian White" im Erdgeschoss
- * Treppe ins Obergeschoss
- * Treppenstufen: Eiche massiv
- * offener Kamin
- * Gemütliche Sitzecke vor dem Kamin
- * Schöne, sehr gepflegte Einbauküche mit hochwertigen Markengeräten
- * Maßangefertigte Küchenarbeitsplatte, Granit, "Star Galaxy"
- * elektrische Rollläden im Erdgeschoss
- * Ölheizung "Vissmann" von 2016, 6.000 l
- * Fußbodenheizung
- * SAT - Schüssel und Antenne
- * Balkon, ansprechender Fliesenbelag
- * Terrasse, ansprechender Fliesenbelag
- * Holzlager
- * große Doppelgarage mit elektrischem Sektionaltor
- * zwei Außenstellplätze für PKW's
- * lange Garagenauffahrt mit guten PKW-Stellplatzmöglichkeiten
- * exklusive Natursteinpflasterung der Garagenauffahrt
- * tolles Gartenambiente mit Rasen und Gehölzeinfassung
- * schönes Wasserspiel
- * Bepflanzung: Rhododendren, Hortensien, Buxus, portugiesischer Kirschlorbeer, Zimtahorn

CODE DU BIEN: 24055021 - 48157 Münster / Sudmühle

Tout sur l'emplacement

Das schöne Einfamilienhaus liegt in einem ruhigen und gewachsenen Wohngebiet in Sudmühle, einem sehr angesehenen Stadtteil von Münster. In der Nähe dieser idealen Immobilie für die kleine Familie finden sich Geschäfte mit Einkaufsmöglichkeiten für die Dinge des täglichen Bedarfs im Stadtteil Handorf. Bei Sonnenschein können Fußgänger, Jogger, Walker, Senioren und Familien diesen Lebensmittelpunkt im Bereich der Stadt Münster auf den nahegelegenen Wegen ausgiebig genießen. Das Freibad "Dyckburg" bietet im Sommer Abkühlung für Jung und Alt. In der Stadtmitte Münsters gibt es Mode- und Bekleidungsgeschäfte, Schmuck- und Schuhgeschäfte sowie vielfältige Restaurants mit entsprechenden, kulinarischen Vorlieben. Neben vielen kulturellen und sportlichen Möglichkeiten durch diverse Theater und hervorragende Sportplätze, ist Münster auch bekannt für seinen "Prinzipalmarkt", seinen "Weihnachtsmarkt", die "Flohmärkte", dem "Turnier der Sieger" und den "Aaseeserenaden", um nur einige Events zu nennen. Ergänzt wird das Angebot durch das Universitätsklinikum und die vielfältige Ärztekompentenz in Münster und dem Umland. Infrastrukturell besticht Münster durch ein über 450 km langes Fahrradwegenetz, welches die vielen Studenten der Universität Münster sehr zu schätzen wissen. Ohne "Leetze" geht es in Münster nicht! Ebenso werden Busse und Bahn sehr stark frequentiert, da die Verbindungen sehr kurz getaktet sind. Der Bahnhof von Münster, der 2017 nach Umbaumaßnahmen neu eröffnet wurde, erfreut sich großer Beliebtheit und bietet gute Anschlussmöglichkeiten in andere Städte. Per Autobahn geht's über die A 1 Richtung Bremen oder über die A 43 Richtung Dortmund. Der Flughafen FMO ist in ca. 30 Minuten per PKW zu erreichen.

CODE DU BIEN: 24055021 - 48157 Münster / Sudmühle

Plus d'informations

Es liegt ein Energieverbrauchsausweis vor. Dieser ist gültig bis 3.3.2025. Endenergieverbrauch beträgt 118.30 kwh/(m²*a). Wesentlicher Energieträger der Heizung ist Öl. Das Baujahr des Objekts lt. Energieausweis ist 1979. Die Energieeffizienzklasse ist D. GELDWÄSCHE: Als Immobilienmaklerunternehmen ist die von Poll Immobilien GmbH nach § 2 Abs. 1 Nr. 14 und § 10 Abs. 3 Geldwäschegesetz (GwG) dazu verpflichtet, bei der Begründung einer Geschäftsbeziehung die Identität des Vertragspartners festzustellen und zu überprüfen. Hierzu ist es erforderlich, dass wir nach § 11 GwG die relevanten Daten Ihres Personalausweises festhalten (wenn Sie als natürliche Person handeln) – beispielsweise mittels einer Kopie. Bei einer juristischen Person benötigen wir eine Kopie des Handelsregistersauszugs, aus welchem der wirtschaftlich Berechtigte hervorgeht. Das Geldwäschegesetz sieht vor, dass der Makler die Kopien bzw. Unterlagen fünf Jahre aufbewahren muss. PROVISIONSHINWEIS: Mit der Anfrage bei und durch Inanspruchnahme der Dienstleistung der Firma von Poll Immobilien GmbH, wird ein Maklervertrag geschlossen. Sofern es durch die Tätigkeit der Firma VON POLL IMMOBILIEN GmbH zu einem wirksamen Hauptvertrag mit der Eigentümerseite kommt, hat der Interessent bei Abschluss - eines MIETVERTRAGS keine Provision/Maklercourtage an die von Poll Immobilien GmbH zu zahlen. - eines KAUFVERTRAGS die ortsübliche Provision/Maklercourtage an die von Poll Immobilien GmbH gegen Rechnung zu zahlen. HAFTUNG: Wir weisen darauf hin, dass die von uns weitergegebenen Objektinformationen, Unterlagen, Pläne etc. vom Verkäufer bzw. Vermieter stammen. Eine Haftung für die Richtigkeit oder Vollständigkeit der Angaben übernehmen wir daher nicht. Es obliegt daher unseren Kunden, die darin enthaltenen Objektinformationen und Angaben auf ihre Richtigkeit hin zu überprüfen. Alle Immobilienangebote sind freibleibend und vorbehaltlich Irrtümer, Zwischenverkauf- und Vermietung oder sonstiger Zwischenverwertung. UNSER SERVICE FÜR SIE ALS EIGENTÜMER: Planen Sie den Verkauf oder die Vermietung Ihrer Immobilie, so ist es für Sie wichtig, deren Marktwert zu kennen. Lassen Sie kostenfrei und unverbindlich den aktuellen Wert Ihrer Immobilie professionell durch einen unserer Immobilienspezialisten einschätzen. Unser bundesweites und internationales Netzwerk ermöglicht es uns, Verkäufer bzw. Vermieter und Interessenten bestmöglich zusammenzuführen.

CODE DU BIEN: 24055021 - 48157 Münster / Sudmühle

Contact

Pour de plus amples informations, veuillez contacter votre personne de contact :

Sven Dziabel

Alter Steinweg 34 Munster
E-Mail: muenster@von-poll.com

To Disclaimer of von Poll Immobilien GmbH

www.von-poll.com