

Oedheim – Oedheim

# Attraktives Grundstück in idyllischer Neubau-Lage!

CODE DU BIEN: 25188006

FÜR SIE IN DEN BESTEN LAGEN



[www.von-poll.com](http://www.von-poll.com)

PRIX D'ACHAT: 386.000 EUR • SUPERFICIE DU TERRAIN: 715 m<sup>2</sup>

CODE DU BIEN: 25188006 - 74229 Oedheim – Oedheim

- En un coup d'œil
- La propriété
- Une première impression
- Détails des commodités
- Tout sur l'emplacement
- Contact

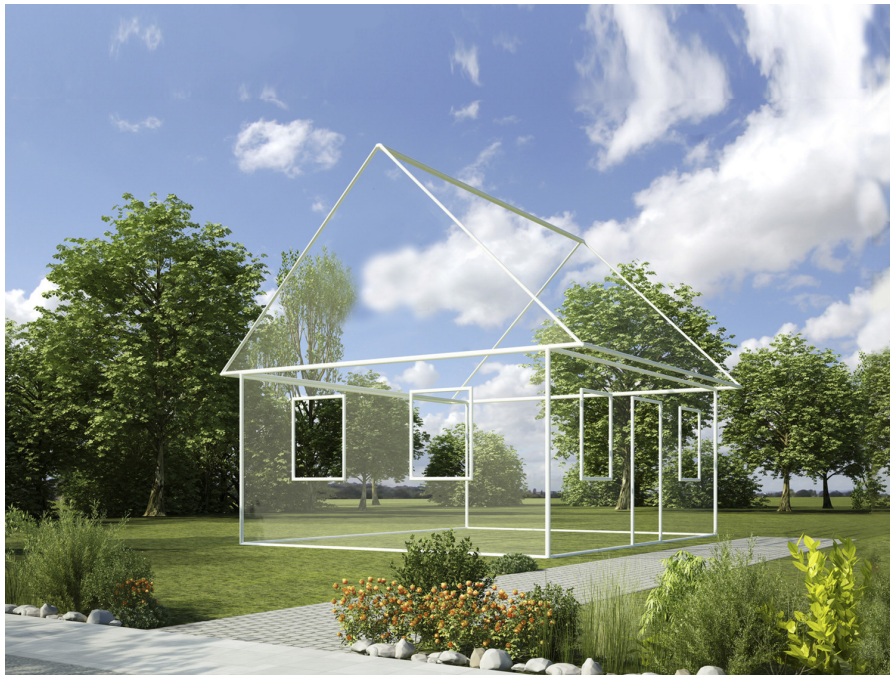
CODE DU BIEN: 25188006 - 74229 Oedheim – Oedheim

## En un coup d'œil

CODE DU BIEN	25188006	Prix d'achat	386.000 EUR
		Type d'objet	Plot
		Commission pour le locataire	Käuferprovision beträgt 4,76 % (inkl. MwSt.) des beurkundeten Kaufpreises

CODE DU BIEN: 25188006 - 74229 Oedheim – Oedheim

## La propriété



CODE DU BIEN: 25188006 - 74229 Oedheim – Oedheim

## Une première impression

Zum Verkauf steht ein großzügiges Grundstück in ruhiger und familienfreundlicher Lage von Oedheim. Mit einer Fläche von 715 m<sup>2</sup> bietet dieses Grundstück ideale Voraussetzungen für die Verwirklichung Ihres Einfamilien- oder Doppelhauses. Dieses bietet eine Grundflächenzahl (GRZ) von 0,4, wodurch eine Bebauung mit bis zu 40 % der Grundstücksfläche möglich ist. Es sind maximal zwei Vollgeschosse zulässig, was eine ideale Kombination aus Wohnfläche und architektonischer Flexibilität erlaubt. Das Grundstück wird bis Ende 2025 erschlossen, sodass alle notwendigen Versorgungsanschlüsse (Strom, Wasser, Abwasser und Telekommunikation) bereitgestellt werden. Dies ermöglicht Ihnen eine sorgenfreie Bauplanung und Umsetzung. Auch das Glasfasernetz wird hier 2025 ausgebaut. Nutzen Sie diese Gelegenheit und sichern Sie sich dieses attraktive Baugrundstück für die Verwirklichung Ihres Wohntraums! Für weitere Informationen oder zur Vereinbarung eines Besichtigungstermins stehen wir Ihnen gerne zur Verfügung.

CODE DU BIEN: 25188006 - 74229 Oedheim – Oedheim

## Détails des commodités

- 715 m<sup>2</sup> Grundstück
- WA (allgemeines Wohngebiet)
- Einfamilien- und Doppelhäuser
- maximal zwei Vollgeschosse
- GRZ = 0,4
- Sattel-, Walm-, Pult-, Krüppelwalm-, oder Flachdach
- modernes Neubaugebiet
- vollständige Erschließung Anfang 2025
- Glasfaserausbau ab 2025

CODE DU BIEN: 25188006 - 74229 Oedheim – Oedheim

## Tout sur l'emplacement

Dieses Grundstück befindet sich in Oedheim, einer charmanten Gemeinde im Landkreis Heilbronn, die durch ihre naturnahe Umgebung überzeugt. Mit rund 6.600 Einwohnern vereint Oedheim die Vorzüge ländlicher Ruhe und modernem Wohnkomfort – ideal für Familien, Pendler und Naturliebhaber. Oedheim liegt malerisch im Kochertal und ist von sanften Hügeln, grünen Wiesen und bewaldeten Flächen umgeben. Die reizvolle Landschaft bietet nicht nur eine herrliche Aussicht, sondern auch zahlreiche Möglichkeiten, dem Alltag zu entfliehen. Der nahegelegene Kocher, einer der schönsten Flüsse der Region, lädt zu Spaziergängen, Radtouren und Naturerkundungen ein. Auch die umliegenden Weinberge und Felder sorgen für ein ruhiges und ansprechendes Ambiente. Vor Ort gibt es alle Einrichtungen des täglichen Bedarfs: Supermärkte, Bäckereien, Apotheken sowie Ärzte und Dienstleister befinden sich in unmittelbarer Nähe. Familien profitieren von Kindergärten, Grundschulen und weiterführenden Schulen im Umfeld. Oedheim bietet vielfältige Freizeit- und Erholungsmöglichkeiten für Jung und Alt. Der Kocher bietet Gelegenheiten zum Angeln oder Kajakfahren, während die örtlichen Radwege zu ausgedehnten Touren durch die Natur einladen. Trotz der ruhigen Lage ist Oedheim infrastrukturell bestens angebunden. Die Städte Heilbronn (ca. 15 km entfernt) und Neckarsulm sind in wenigen Minuten mit dem Auto erreichbar. Über die nahegelegene Autobahn A6 und die Bundesstraße B27 ist eine schnelle Anbindung an das regionale und überregionale Straßennetz gewährleistet. Auch der öffentliche Nahverkehr überzeugt mit regelmäßigen Busverbindungen in die Nachbargemeinden und Städte. Heilbronn selbst mit ca. 132.000 Einwohnern ist mit seinen zahlreichen namhaften Firmen / Unternehmen ein wirtschaftlicher Motor. Arbeitgeber wie Lidl, Bosch, Audi und co. sind innerhalb weniger Minuten mit dem Auto erreichbar. Die Bildungslandschaft erfährt stetiges Wachstum. Es sind nicht nur Grund- und weiterführende Schulen reichlich vorhanden, sondern auch Hochschulen, die die weitere schulische Laufbahn fördern sollen. Dazu gehören die technische Universität München (TUM), die Hochschule Heilbronn oder die duale Hochschule Baden-Württemberg (DHBW). Auch die Planung des IPAI, Innovationspark für künstliche Intelligenz, stellt die enorme technische Entwicklung Heilbronns dar. Hier entsteht das größte Ökosystem für künstliche Intelligenz in ganz Europa, wobei zahlreiche Unternehmen, unter anderem die Schwarz-Gruppe, an der Entwicklung und Verwirklichung beteiligt sind. Dieses Grundstück in Oedheim bietet die perfekte Balance zwischen ländlicher Idylle und urbaner Nähe. Die gute Infrastruktur, die reizvolle Landschaft und die zahlreichen Freizeitmöglichkeiten machen die Lage zu einem idealen Wohnort für all jene, die Ruhe suchen, ohne auf Komfort verzichten zu wollen.

CODE DU BIEN: 25188006 - 74229 Oedheim – Oedheim

## Contact

Pour de plus amples informations, veuillez contacter votre personne de contact :

Mario Roider

---

Moltkestraße 73 Heilbronn  
E-Mail: [heilbronn@von-poll.com](mailto:heilbronn@von-poll.com)

*To Disclaimer of von Poll Immobilien GmbH*

---

[www.von-poll.com](http://www.von-poll.com)