

Maintal

Modernes Einfamilienhaus in ruhiger Feldrandlage

CODE DU BIEN: 24008011

FÜR SIE IN DEN BESTEN LAGEN



PRIX D'ACHAT: 740.000 EUR • SURFACE HABITABLE: ca. 149 m² • PIÈCES: 5 • SUPERFICIE DU TERRAIN: 236 m²

CODE DU BIEN: 24008011 - 63477 Maintal

- En un coup d'œil
- La propriété
- Informations énergétiques
- Plans d'étage
- Une première impression
- Détails des commodités
- Plus d'informations
- Contact

CODE DU BIEN: 24008011 - 63477 Maintal

En un coup d'œil

CODE DU BIEN	24008011
Surface habitable	ca. 149 m ²
Disponible à partir du	Selon l'arrangement
Pièces	5
Chambres à coucher	3
Salles de bains	1
Année de construction	2014
Place de stationnement	1 x surface libre, 1 x Garage

Prix d'achat	740.000 EUR
Type de bien	Maisons jumelles
Commission pour le locataire	Käuferprovision beträgt 3,00 % (inkl. MwSt.) des beurkundeten Kaufpreises
État de la propriété	Excellent Etat
Technique de construction	massif
Surface de plancher	ca. 26 m ²
Aménagement	Terrasse, WC invités, Jardin / utilisation partagée

CODE DU BIEN: 24008011 - 63477 Maintal

Informations énergétiques

Type de chauffage	Chauffage par le sol	Certification énergétique	Certificat de performance énergétique
Chauffage	Gaz naturel lourd	Consommation finale d'énergie	71.30 kWh/m ² a
Certification énergétique valable jusqu'au	31.07.2034	Classement énergétique	B
Source d'alimentation	Gaz		

CODE DU BIEN: 24008011 - 63477 Maintal

La propriété



CODE DU BIEN: 24008011 - 63477 Maintal

La propriété



CODE DU BIEN: 24008011 - 63477 Maintal

La propriété



CODE DU BIEN: 24008011 - 63477 Maintal

La propriété



CODE DU BIEN: 24008011 - 63477 Maintal

La propriété



CODE DU BIEN: 24008011 - 63477 Maintal

La propriété



CODE DU BIEN: 24008011 - 63477 Maintal

La propriété



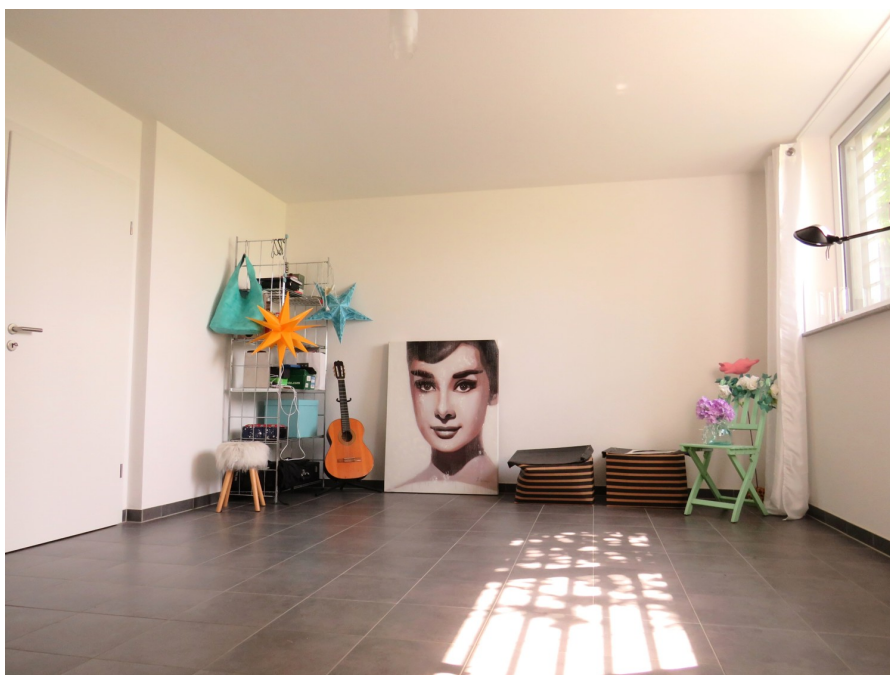
CODE DU BIEN: 24008011 - 63477 Maintal

La propriété



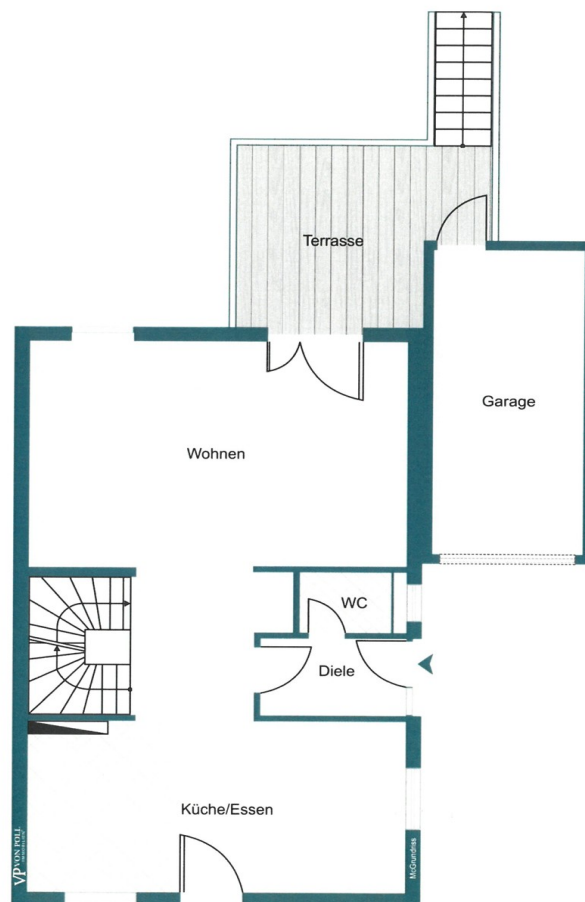
CODE DU BIEN: 24008011 - 63477 Maintal

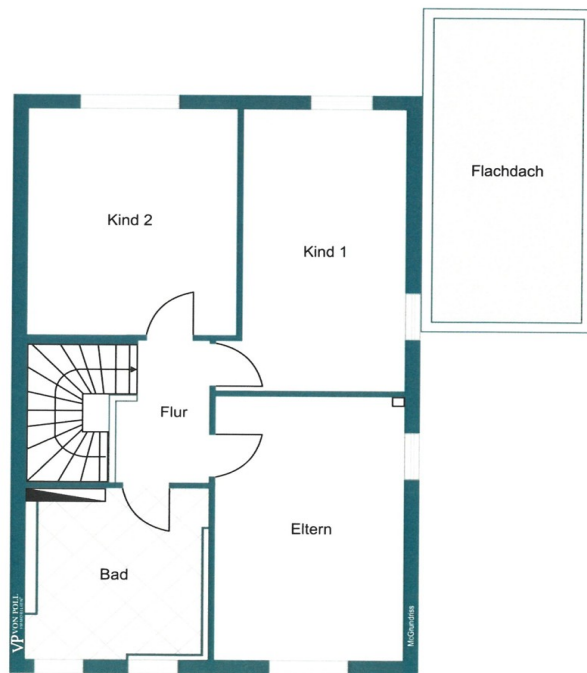
La propriété

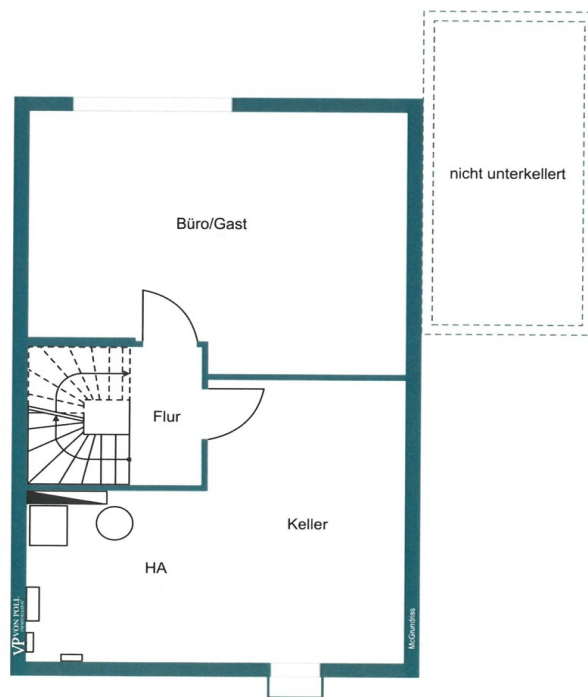


CODE DU BIEN: 24008011 - 63477 Maintal

Plans d'étage







Ce plan n'est pas à l'échelle. Les documents nous ont été remis par le client. Pour cette raison, nous ne pouvons pas garantir l'exactitude des informations.

CODE DU BIEN: 24008011 - 63477 Maintal

Une première impression

Die im Jahr 2014 errichtete Doppelhaushälfte verfügt über eine Wohnfläche von ca. 148 m², die sich auf einem etwa 240 m² großen Grundstück erstreckt. Die bezugsfertige Immobilie umfasst insgesamt 5 Zimmer. Die geräumige Sonnenterrasse lädt zu entspannenden Momenten ein. Die Lage am Feldrand verspricht Ruhe und Fernblick, ideal für Familien oder Paare für die Privatsphäre wichtig ist und die Nähe zur Natur schätzen. Die gepflegte Innenausstattung in gehobener Qualität trägt zum zeitgemäßen Wohnkomfort bei. Der Grundriss des Hauses bietet aufgrund seiner Zimmeranzahl und Aufteilung, den Vorteil einer sehr individuellen Anpassung der eigenen Vorstellung vom modernen Wohnen. Im Erdgeschoss gibt es einen großzügigen Wohn- und Essbereich, eine moderne, offene Einbauküche und ein Gäste-WC. Bodentiefe Fenster sorgen für eine helle Wohnatmosphäre mit Zugang auf die Terrasse und dem Garten. Im Obergeschoss finden sich das Schlafzimmer, ein Kinderzimmer und das Badezimmer, ausgestattet mit modernen Armaturen und Fliesen. Zudem ist ein weiteres Zimmer als Ankleideraum vorhanden. Das Untergeschoss bietet einen zusätzlichen Wohnraum mit ca. 27 m², der zur Wohnfläche zählt und als Gästezimmer oder zum Homeoffice Verwendung findet. Der Keller bietet weiteren Stauraum und Platz für Waschmaschine und Trockner sowie die Haustechnik (Heizung, Strom, Wasser). Eine Einzelgarage sowie ein zusätzlicher Stellplatz vor der Garage komplettieren das Angebot. Dieses Einfamilienhaus befindet sich in einem sehr gepflegten Zustand und bietet die perfekte Mischung aus anspruchsvollen Wohnstandard und einer Lage nahe der Natur. Es ist das ideale Zuhause für diejenigen, die eine ruhige Wohnlage bevorzugen, ohne auf einer guten Verkehrsanbindung und fußläufiger Einkaufsmöglichkeit verzichten zu wollen. Vereinbaren Sie noch heute einen Besichtigungstermin und lassen Sie sich von diesem attraktiven Angebot überzeugen.

CODE DU BIEN: 24008011 - 63477 Maintal

Détails des commodités

- Echtholzparkett in Wohn- und Schlafräumen
- Fußbodenheizung
- Hochwertige Einbauküche
- 3-fach Verglasung
- Terrasse und Garten
- Solarthermie (Warmwasser)
- Zisterne

CODE DU BIEN: 24008011 - 63477 Maintal

Plus d'informations

Es liegt ein Energieverbrauchsausweis vor. Dieser ist gültig bis 31.7.2034.
Endenergieverbrauch beträgt 71.30 kWh/(m²*a). Wesentlicher Energieträger der Heizung ist Erdgas schwer. Das Baujahr des Objekts lt. Energieausweis ist 2014. Die Energieeffizienzklasse ist B.

CODE DU BIEN: 24008011 - 63477 Maintal

Contact

Pour de plus amples informations, veuillez contacter votre personne de contact :

Manfred Janda

Frankfurter Straße 21 Bad Vilbel
E-Mail: bad.vilbel@von-poll.com

To Disclaimer of von Poll Immobilien GmbH

www.von-poll.com