

Mönchengladbach

Junge Luxusimmobilie in Toplage ! Einziehen und Wohlfühlen!

CODE DU BIEN: 24038020



www.von-poll.com

PRIX D'ACHAT: 795.000 EUR • SURFACE HABITABLE: ca. 147 m² • PIÈCES: 5 • SUPERFICIE DU TERRAIN: 573 m²

CODE DU BIEN: 24038020 - 41238 Mönchengladbach

- En un coup d'œil
- La propriété
- Informations énergétiques
- Plans d'étage
- Une première impression
- Tout sur l'emplacement
- Plus d'informations
- Contact

CODE DU BIEN: 24038020 - 41238 Mönchengladbach

En un coup d'œil

CODE DU BIEN	24038020
Surface habitable	ca. 147 m ²
Type de toiture	à deux versants
Pièces	5
Chambres à coucher	4
Salles de bains	2
Année de construction	2015
Place de stationnement	1 x surface libre, 1 x Garage

Prix d'achat	795.000 EUR
Type de bien	Maison individuelle
Commission pour le locataire	Käuferprovision beträgt 3,57 % (inkl. MwSt.) des beurkundeten Kaufpreises
État de la propriété	Excellent Etat
Technique de construction	massif
Surface de plancher	ca. 68 m ²
Aménagement	Terrasse, WC invités, Jardin / utilisation partagée, Bloc-cuisine

CODE DU BIEN: 24038020 - 41238 Mönchengladbach

Informations énergétiques

Type de chauffage	Chauffage par le sol
Chauffage	Gaz
Certification énergétique valable jusqu'au	14.07.2025

Certification énergétique	Certificat de performance énergétique
Consommation finale d'énergie	73.20 kWh/m ² a
Classement énergétique	B

CODE DU BIEN: 24038020 - 41238 Mönchengladbach

La propriété



CODE DU BIEN: 24038020 - 41238 Mönchengladbach

La propriété



CODE DU BIEN: 24038020 - 41238 Mönchengladbach

La propriété



CODE DU BIEN: 24038020 - 41238 Mönchengladbach

La propriété



CODE DU BIEN: 24038020 - 41238 Mönchengladbach

La propriété



CODE DU BIEN: 24038020 - 41238 Mönchengladbach

La propriété



CODE DU BIEN: 24038020 - 41238 Mönchengladbach

La propriété



CODE DU BIEN: 24038020 - 41238 Mönchengladbach

La propriété



CODE DU BIEN: 24038020 - 41238 Mönchengladbach

La propriété



CODE DU BIEN: 24038020 - 41238 Mönchengladbach

La propriété



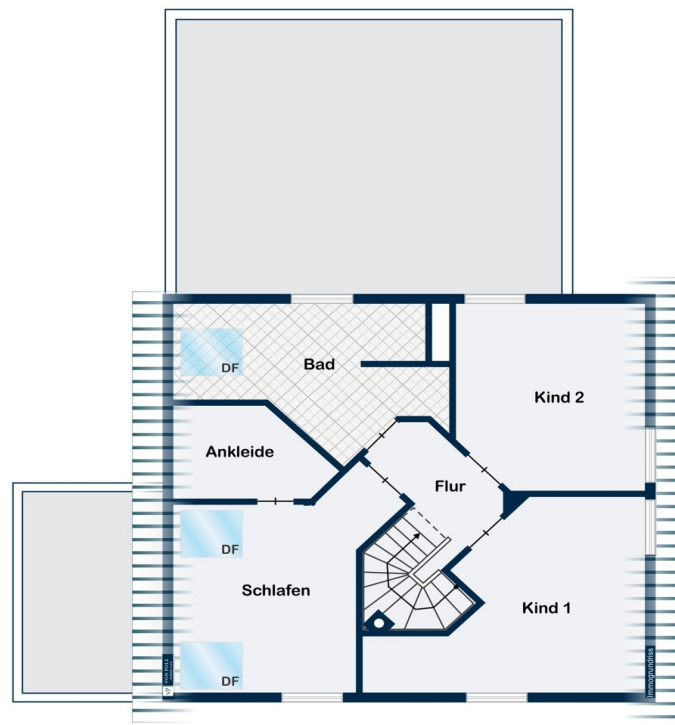
CODE DU BIEN: 24038020 - 41238 Mönchengladbach

La propriété

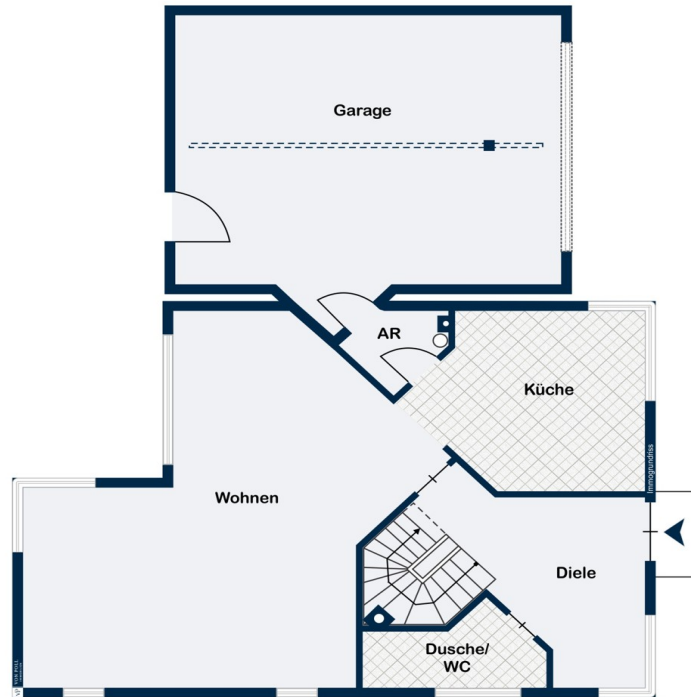


CODE DU BIEN: 24038020 - 41238 Mönchengladbach

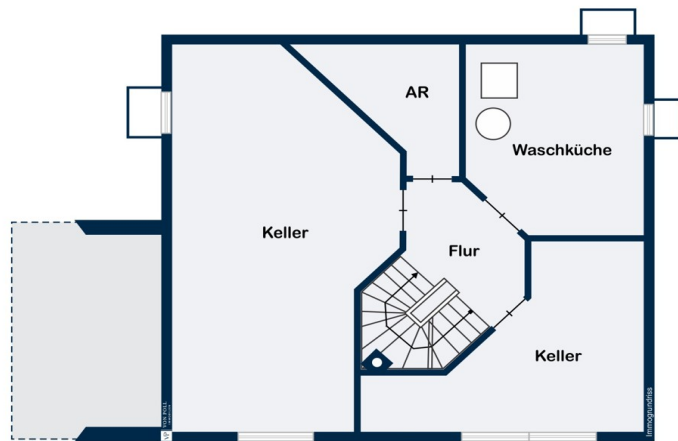
Plans d'étage



Dachgeschoss



Erdgeschoss



Kellergeschoss

Ce plan n'est pas à l'échelle. Les documents nous ont été remis par le client. Pour cette raison, nous ne pouvons pas garantir l'exactitude des informations.

CODE DU BIEN: 24038020 - 41238 Mönchengladbach

Une première impression

Von Poll Immobilien freut sich, Ihnen dieses hochwertige und neuwertige EFH vorstellen zu dürfen! Zum Verkauf steht dieses moderne, freistehende Einfamilienhaus, welches sich zwischen dem schönen Schmölderpark und dem Beller Park befindet. Die Immobilie verfügt über eine Wohnfläche von ca. 147 qm und einer Grundstücksfläche von ca. 573 qm. Das im Jahr 2015 fertiggestellte Haus besitzt insgesamt 5 Zimmer, darunter 4 Schlafzimmer und 2 Badezimmer. Die hochwertige Ausstattung des Hauses sorgt für ein angenehmes Wohnambiente. Eine Fußbodenheizung sorgt für wohlige Wärme in allen Räumen. Der bewohnbare Keller bietet zusätzlichen Platz für Hobby- oder Arbeitsräume. Ein Highlight des Hauses ist der offene Wohnbereich von welchem Sie in den südlich gelegen und uneinsehbaren Garten gelangen. Auf der große Süd Terrasse können Sie ganztags die Sonne genießen und verzaubernde Stunden mit Ihrer Familie verbringen. Die Aufteilung der Räume ist optimal gestaltet und bietet genügend Platz für eine Familie. Die moderne Küche ist mit allen notwendigen Elektrogeräten ausgestattet und lädt zum Kochen und Genießen ein. Die beiden Badezimmer verfügen über hochwertige Sanitärausstattung und bieten Komfort und Entspannung. Die Umgebung des Einfamilienhauses zeichnet sich durch Ruhe und Natur aus. Hier kann man sich vom stressigen Alltag erholen und die Natur in vollen Zügen genießen. Die Nachbarschaft ist freundlich und familiär, was ein angenehmes Wohnumfeld schafft. Das Einfamilienhaus bietet zudem eine Doppelgarage und zwei Stellplätze für Ihre Fahrzeuge. Einkaufsmöglichkeiten, Schulen und öffentliche Verkehrsmittel befinden sich in der Nähe, was die Lage des Hauses besonders attraktiv macht. Insgesamt handelt es sich bei dieser Immobilie um ein gepflegtes und modernes Einfamilienhaus in ruhiger Lage, das sich ideal für eine Familie eignet. Die hochwertige Ausstattung und die großzügige Raumaufteilung machen dieses Haus zu einem attraktiven Wohnobjekt, das den Bedürfnissen einer modernen Familie gerecht wird. Falls Sie näheres Interesse oder den Wunsch zu einem Besichtigungstermin haben, können Sie sich jederzeit bei uns melden. Wir freuen uns auf Ihre Anfrage!

CODE DU BIEN: 24038020 - 41238 Mönchengladbach

Tout sur l'emplacement

Das Objekt liegt zwischen den Stadtteilen Heyden und Geistenbeck in einer verkehrsberuhigten Straße. Die ruhige Lage in einer etablierten Nachbarschaft und die gute Erreichbarkeit von Annehmlichkeiten machen sie zu einem attraktiven Ort zum Leben. In der Umgebung befinden sich verschiedene Einkaufsmöglichkeiten, Supermärkte, Restaurants, und andere Einrichtungen des täglichen Bedarfs. Die Nähe zu Schulen, Kindergärten und medizinischen Einrichtungen macht die Gegend auch für Familien attraktiv. Die Lage bietet eine gute Anbindung an das regionale Straßennetz. Die Autobahnen A52 und A61 sind leicht erreichbar und ermöglichen eine schnelle Verbindung zu anderen Städten in der Region und darüber hinaus.

CODE DU BIEN: 24038020 - 41238 Mönchengladbach

Plus d'informations

Es liegt ein Energieverbrauchsausweis vor. Dieser ist gültig bis 14.7.2025.
Endenergieverbrauch beträgt 73.20 kwh/(m²*a). Wesentlicher Energieträger der Heizung ist Gas. Das Baujahr des Objekts lt. Energieausweis ist 2015. Die Energieeffizienzklasse ist B.

CODE DU BIEN: 24038020 - 41238 Mönchengladbach

Contact

Pour de plus amples informations, veuillez contacter votre personne de contact :

Jan Helmut Drenker

Lüpertzender Straße 155-163 Mönchengladbach

E-Mail: moenchengladbach@von-poll.com

To Disclaimer of von Poll Immobilien GmbH

www.von-poll.com