

Jork – Jork

# Provisionsfrei! Estegrundstück mit Einfamilienhaus und dem gewissen Etwas

CODE DU BIEN: 23240022-1



[www.von-poll.com](http://www.von-poll.com)

PRIX D'ACHAT: 439.000 EUR • SURFACE HABITABLE: ca. 113 m<sup>2</sup> • PIÈCES: 4.5 • SUPERFICIE DU TERRAIN: 873 m<sup>2</sup>

CODE DU BIEN: 23240022-1 - 21635 Jork – Jork

- En un coup d'œil
- La propriété
- Informations énergétiques
- Une première impression
- Détails des commodités
- Tout sur l'emplacement
- Plus d'informations
- Contact

CODE DU BIEN: 23240022-1 - 21635 Jork – Jork

## En un coup d'œil

|                        |                               |
|------------------------|-------------------------------|
| CODE DU BIEN           | 23240022-1                    |
| Surface habitable      | ca. 113 m <sup>2</sup>        |
| Type de toiture        | à deux versants               |
| Disponible à partir du | 26.11.2024                    |
| Pièces                 | 4.5                           |
| Chambres à coucher     | 4                             |
| Salles de bains        | 2                             |
| Année de construction  | 1960                          |
| Place de stationnement | 2 x surface libre, 1 x Garage |

|                           |                                    |
|---------------------------|------------------------------------|
| Prix d'achat              | 439.000 EUR                        |
| Type de bien              | Maison individuelle                |
| État de la propriété      | Bon état                           |
| Technique de construction | massif                             |
| Aménagement               | Terrasse, WC invités, Bloc-cuisine |

CODE DU BIEN: 23240022-1 - 21635 Jork – Jork

## Informations énergétiques

|   |                      |
|---|----------------------|
| Type de chauffage                             | Chauffage centralisé |
| Chauffage                                     | Huile                |
| Certification énergétique<br>valable jusqu'au | 10.09.2030           |
| Source d'alimentation                         | Combustible liquide  |

|   |                             |
|---|-----------------------------|
| Certification énergétique                             | Diagnostic énergétique      |
| Consommation d'énergie                                | 247.30 kWh/m <sup>2</sup> a |
| Classement énergétique                                | G                           |
| Année de construction selon le certificat énergétique | 1960                        |

CODE DU BIEN: 23240022-1 - 21635 Jork – Jork

## La propriété

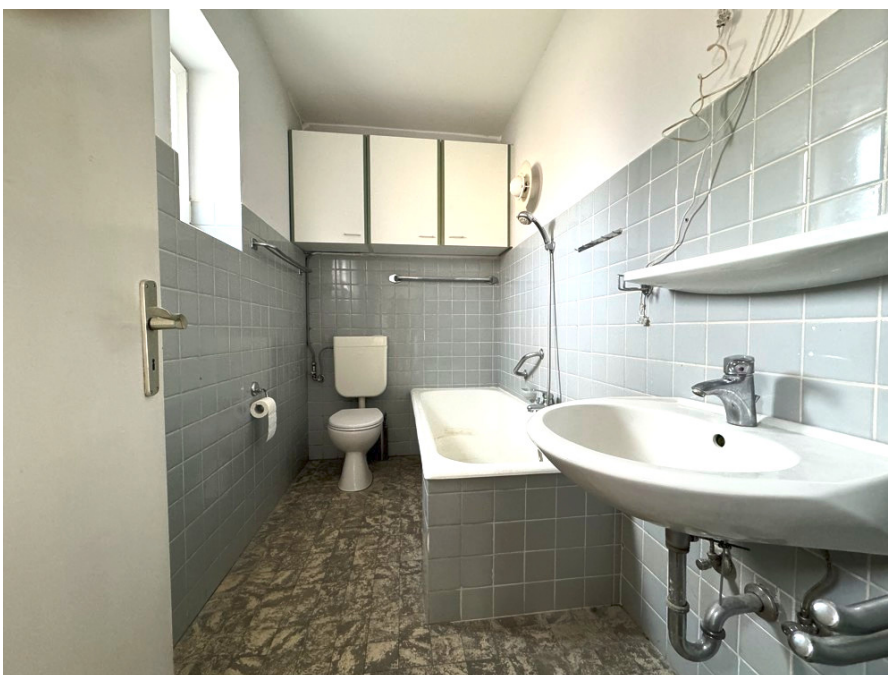


[www.von-poll.com](http://www.von-poll.com)



CODE DU BIEN: 23240022-1 - 21635 Jork – Jork

## La propriété



CODE DU BIEN: 23240022-1 - 21635 Jork – Jork

## La propriété



CODE DU BIEN: 23240022-1 - 21635 Jork – Jork

## La propriété





CODE DU BIEN: 23240022-1 - 21635 Jork – Jork

## La propriété



CODE DU BIEN: 23240022-1 - 21635 Jork – Jork

## La propriété



CODE DU BIEN: 23240022-1 - 21635 Jork – Jork

## La propriété



CODE DU BIEN: 23240022-1 - 21635 Jork – Jork

## La propriété



CODE DU BIEN: 23240022-1 - 21635 Jork – Jork

## La propriété



CODE DU BIEN: 23240022-1 - 21635 Jork – Jork

## Une première impression

Das angebotene Haus ist in einem gepflegten Zustand und verfügt über diverse Ausstattungsmerkmale. Die Einbauküche bietet genügend Platz und ist ideal für alle, die gerne kochen und ihre kulinarischen Fähigkeiten entfalten möchten. Zusätzlich sorgt eine Klimaanlage im Wohnzimmer für angenehme Temperaturen zu jeder Jahreszeit. Vom Wohnbereich aus gelangen Sie auf die überdachte Terrasse und in Ihren grünen Garten. Hier sind Sie dem Urlaubsgefühl ganz nahe und befinden sich direkt an der schönen Este. Das Gäste-Badezimmer welches von der großzügigen Diele aus zu betreten ist, ist aktuell mit einer Badewanne ausgestattet. Über eine massive Treppe erreichen Sie im Obergeschoss Ihr Schlafzimmer mit Klimaanlage, Blick auf den Kornspeicher und einem direkten Zugang zum hell ausgestatteten Badezimmer. Dieses bietet Ihnen zwei Waschbecken sowie eine Dusche und Toilette. Auch vom Flur im Obergeschoss aus ist das Badezimmer zu betreten. Neben dem Schlafzimmer finden sich noch 2,5 weitere Zimmer auf dieser Ebene, die sehr gut als Kinderzimmer, Büro, Ankleidezimmer, Hobbyzimmer oder Weiteres verwendet werden können. Im Kellergeschoss befindet sich die neue Heizungsanlage. Hier haben Sie zudem ausreichende Abstell- und Lagermöglichkeiten verteilt auf zwei große Kellerräume. Auch befindet sich hier ein Wäscheraum mit Platz für Waschmaschine und Trockner. Auf dem Grundstück befindet sich ein unter Denkmal stehender Kornspeicher aus der 2. Hälfte des 18. Jahrhunderts. Dieser erstreckt sich über 3 Ebenen und ist neben dem liebevoll angelegten Garten der Blickfang Ihres Grundstücks. Hier können Sie sich Ihre Träume erfüllen und Ihrer Kreativität freien Lauf lassen.

CODE DU BIEN: 23240022-1 - 21635 Jork – Jork

## Détails des commodités

- Einbauküche
- Klimaanlage in Wohnzimmer und Schlafzimmer
- Gäste-Badezimmer mit Badewanne
- Badezimmer mit zwei Waschbecken und Dusche
- Neue Heizungsanlage
- Zwei überdachte Terrassen
- Kornspeicher (denkmalgeschützt)
- Grundstück mit direkter Estelage
- Garage
- Eingefriedetes Grundstück

**CODE DU BIEN: 23240022-1 - 21635 Jork – Jork**

## Tout sur l'emplacement

Die hier angebotene Immobilie befindet sich direkt an der Este Brücke in einmaliger Wasserlage. Zentral in Moorende gelegen finden Sie sowohl Einkaufsmöglichkeiten als auch Kindergarten und Grundschule in fußläufiger Erreichbarkeit. Neben den Sehenswürdigkeiten des Alten Landes gibt es ein vielfältiges Freizeitangebot in den umliegenden Orten. Der Ortskern von Jork, wie auch die Stadt Buxtehude sind jeweils nur ca. 7km entfernt und somit schnell erreicht. Hier finden Sie neben den weiterführenden Schulformen auch alle sonstigen Annehmlichkeiten, wie z.B. Schwimmbäder, eine Hochschule, verschiedene Einkaufsgeschäfte und diverse weitere Möglichkeiten zur Freizeitgestaltung. Die Hansestadt Buxtehude ist eine selbständige Gemeinde am südlichen Rande des Alten Landes im Landkreis Stade in Niedersachsen. Die Stadt liegt geografisch zwischen dem Hamburger Stadtteil Neugraben-Fischbek und der Kreisstadt Stade an der Bundesstraße 73. Mit rund 40.000 Einwohnern ist die Hansestadt Buxtehude die zweitgrößte Stadt des Landkreises Stade. Durch die günstige Verkehrsanbindung durch die B73 und die S-Bahn-Anbindung sind Sie in nur 35 Fahrminuten am Hamburger Hauptbahnhof. Nach Stade gelangen Sie in ca. 20 Minuten.



CODE DU BIEN: 23240022-1 - 21635 Jork – Jork

## Plus d'informations

Es liegt ein Energiebedarfsausweis vor. Dieser ist gültig bis 10.9.2030. Endenergiebedarf beträgt 247.30 kWh/(m<sup>2</sup>\*a). Wesentlicher Energieträger der Heizung ist Öl. Das Baujahr des Objekts lt. Energieausweis ist 1960. Die Energieeffizienzklasse ist G.

GELDWÄSCHE: Als Immobilienmaklerunternehmen ist die von Poll Immobilien GmbH nach § 2 Abs. 1 Nr. 14 und § 11 Abs. 1, 2 Geldwäschegesetz (GwG) dazu verpflichtet, bei der Begründung einer Geschäftsbeziehung die Identität des Vertragspartners festzustellen und zu überprüfen, bzw. sobald ein ernsthaftes Interesse an der Durchführung des Immobilienkaufvertrages besteht. Hierzu ist es erforderlich, dass wir nach § 11 Abs. 4 GwG die relevanten Daten Ihres Personalausweises festhalten (wenn Sie als natürliche Person handeln) – beispielsweise mittels einer Kopie. Bei einer juristischen Person benötigen wir eine Kopie des Handelsregisterauszugs, aus welchem der wirtschaftlich Berechtigte hervorgeht. Das Geldwäschegesetz sieht vor, dass der Makler die Kopien bzw. Unterlagen fünf Jahre aufbewahren muss. Als unser Vertragspartner haben Sie auch eine Mitwirkungspflicht nach § 11 Abs. 6 GwG.

HAFTUNG: Wir weisen darauf hin, dass die von uns weitergegebenen Objektinformationen, Unterlagen, Pläne etc. vom Verkäufer bzw. Vermieter stammen. Eine Haftung für die Richtigkeit oder Vollständigkeit der Angaben übernehmen wir daher nicht. Es obliegt daher unseren Kunden, die darin enthaltenen Objektinformationen und Angaben auf ihre Richtigkeit hin zu überprüfen. Alle Immobilienangebote sind freibleibend und vorbehaltlich Irrtümer, Zwischenverkauf- und Vermietung oder sonstiger Zwischenverwertung. UNSER SERVICE FÜR SIE ALS EIGENTÜMER: Planen Sie den Verkauf oder die Vermietung Ihrer Immobilie, so ist es für Sie wichtig, deren Marktwert zu kennen. Lassen Sie kostenfrei und unverbindlich den aktuellen Wert Ihrer Immobilie professionell durch einen unserer Immobilienspezialisten einschätzen. Unser bundesweites und internationales Netzwerk ermöglicht es uns, Verkäufer bzw. Vermieter und Interessenten bestmöglich zusammenzuführen.

CODE DU BIEN: 23240022-1 - 21635 Jork – Jork

## Contact

Pour de plus amples informations, veuillez contacter votre personne de contact :

Volker Dallmann & Sandy Dallmann

---

Kehdinger Straße 13 Stade  
E-Mail: [stade@von-poll.com](mailto:stade@von-poll.com)

*To Disclaimer of von Poll Immobilien GmbH*

---

[www.von-poll.com](http://www.von-poll.com)