

Landau in der Pfalz

# Helle 3-Zimmer-Wohnung mit Balkon im Zentrum von Landau

CODE DU BIEN: 24067021



[www.von-poll.com](http://www.von-poll.com)

PRIX DE LOYER: 560 EUR • SURFACE HABITABLE: ca. 75 m<sup>2</sup> • PIÈCES: 3

CODE DU BIEN: 24067021 - 76829 Landau in der Pfalz

- En un coup d'œil
- La propriété
- Informations énergétiques
- Plans d'étage
- Une première impression
- Détails des commodités
- Tout sur l'emplacement
- Plus d'informations
- Contact

CODE DU BIEN: 24067021 - 76829 Landau in der Pfalz

## En un coup d'œil

CODE DU BIEN	24067021
Surface habitable	ca. 75 m <sup>2</sup>
Disponible à partir du	Selon l'arrangement
Pièces	3
Salles de bains	1
Année de construction	1969

Type	Etage
Commission pour le locataire	keine Mieterprovision
Technique de construction	massif
Surface de plancher	ca. 0 m <sup>2</sup>
Aménagement	Bloc-cuisine, Balcon

CODE DU BIEN: 24067021 - 76829 Landau in der Pfalz

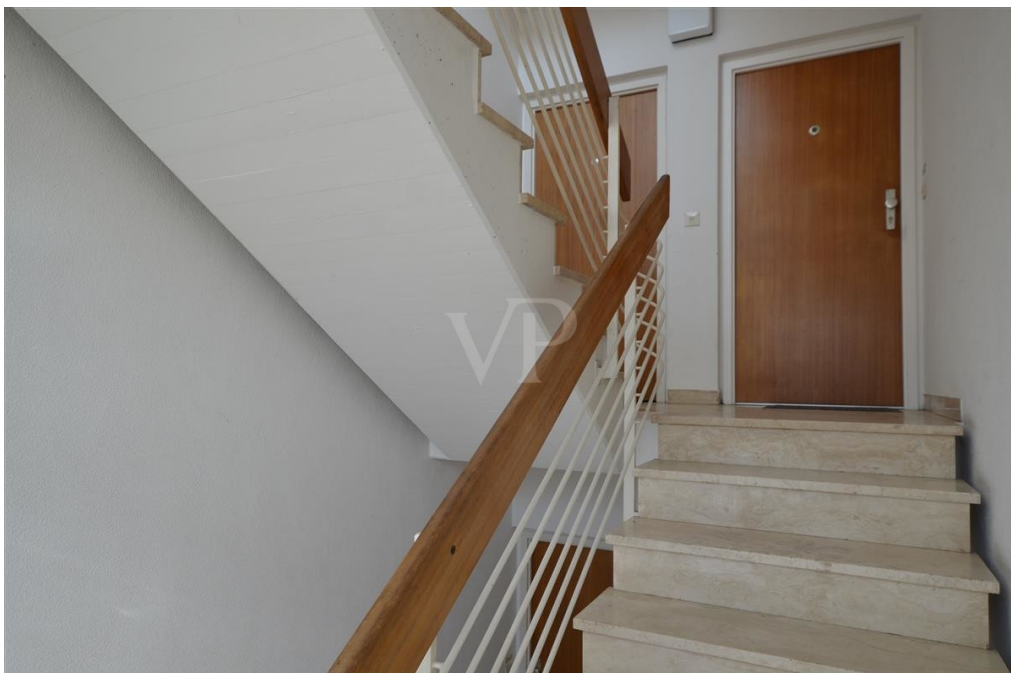
## Informations énergétiques

Type de chauffage	Chauffage à l'étage
Chauffage	Gaz
Certification énergétique valable jusqu'au	25.08.2024
Source d'alimentation	Gaz

Certification énergétique	Diagnostic énergétique
Consommation d'énergie	118.50 kWh/m <sup>2</sup> a
Classement énergétique	D

CODE DU BIEN: 24067021 - 76829 Landau in der Pfalz

## La propriété





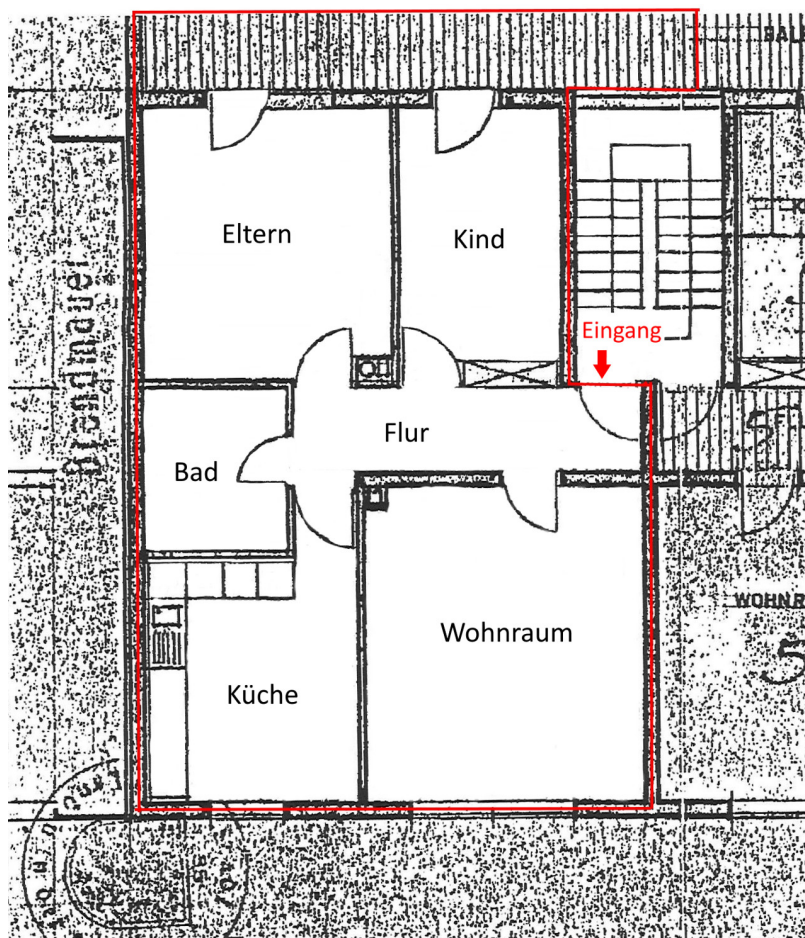
CODE DU BIEN: 24067021 - 76829 Landau in der Pfalz

## La propriété



CODE DU BIEN: 24067021 - 76829 Landau in der Pfalz

## Plans d'étage



Ce plan n'est pas à l'échelle. Les documents nous ont été remis par le client. Pour cette raison, nous ne pouvons pas garantir l'exactitude des informations.

CODE DU BIEN: 24067021 - 76829 Landau in der Pfalz

## Une première impression

Im Zentrum von Landau liegt diese helle 3-Zimmer-Wohnung im 2. Obergeschoss (ohne Aufzug) eines gepflegten 8-Parteienhauses. Auf ca. 75 m<sup>2</sup> Wohnfläche verteilen sich drei Zimmer, Küche, Bad und ein Balkon. Die gemütlichen Räume präsentieren sich in einer vorteilhaften Aufteilung, bestens geeignet für Singles oder Paare. Helle Zimmer, ein Balkon in Süd-Ausrichtung und die Lage im Innenstadtbereich von Landau machen diese Wohnung interessant. Vom Flur aus, erreicht man das großzügige Wohnzimmer. Die angrenzende Küche ist mit einer Einbauküche ausgestattet und bietet Platz für einen Esstisch. Das hell geflieste, innenliegende Bad ist mit einer Duschwanne und Waschmaschinenanschluss ausgestattet. Zwei weitere Zimmer, eines davon mit Zugang zum Süd-Balkon, vervollständigen diese Wohnung. Die Fußböden der beiden Zimmer und der Diele sind mit Laminat belegt, die Küche und das Bad sind gefliest und das Wohnzimmer mit Parkettboden ausgestattet. Beheizt wird die Wohnung mit einer Gas-Etagenheizung. Zur Wohnung gehört ein eigener Kellerraum. Ein Trocken- und Fahrradraum stehen zur gemeinschaftlichen Nutzung zur Verfügung. Die Betriebskosten für Strom und Gas sind direkt vom Mieter mit den Versorgungsunternehmen abzurechnen. Die sonstige Nebenkostenvorauszahlung beträgt monatlich 110 €/Monat und ist zusätzlich zur Nettokaltmiete zu entrichten. Die Einbauküche ist im Mietpreis enthalten. Hier kann man sich wohlfühlen.



CODE DU BIEN: 24067021 - 76829 Landau in der Pfalz

## Détails des commodités

- Balkon in Süd-Ausrichtung
- Gas-Etagenheizung
- isoverglaste Kunststofffenster von 2008
- manuelle Rolläden
- Zimmer und Flur mit Laminatboden
- Wohnzimmer mit Stäbchenparkett
- Bad und Küche gefliest
- innenliegendes Duschbad
- Waschmaschinenanschluss im Bad
- Kellerraum
- Dachgeschoss (ohne Aufzug)
- Innenstadtlage
- kein Stellplatz

CODE DU BIEN: 24067021 - 76829 Landau in der Pfalz

## Tout sur l'emplacement

Obwohl Landau zu den kleinsten Universitätsstädten gehört, ist sie flächenmäßig die drittgrößte Stadt von Rheinland-Pfalz. Nicht von ungefähr kommen so klingende Beinamen wie alte Festungs-, Universitäts-, Wein-, Garten- und Einkaufsstadt. Sie beschreiben die südpfälzische Metropole. Landau ist der geographische Mittelpunkt der Urlaubsregion Südliche Weinstraße und zeichnet sich durch vielfältige Angebote in der Freizeitgestaltung aus. Bildung und Weiterbildung wird in Landau großgeschrieben. Insgesamt elf Grundschulen, vier Gymnasien, drei Realschulen, zwei Integrierte Gesamtschulen, eine Berufsbildenden Schule und weitere wichtige Bildungseinrichtungen präsentieren den Kindern und Jugendlichen sowie auch Erwachsenen ein breites Wissensangebot. Landau ist erheblich geprägt vom Weinbau und mit 2.062 Hektar bestockter Rebfläche die größte Weinbaugemeinde in Rheinland-Pfalz. Mit seinen acht eingemeinden Stadtteilen ist Landau eine Stadt zum Leben, zum Einkaufen, zum Studieren und Amüsieren. Eine Stadt mit Flair und dennoch dominiert der ländliche Charme. Verkehrsanbindung Die Stadt Landau, vitales Zentrum der Wirtschaftsregion Südpfalz, zählt zu den wirtschaftlich dynamischsten und zukunftssträchtesten Regionen im südlichen Rheinland-Pfalz. Die Nähe zur Technologieregion Karlsruhe und zum Elsass und die Tatsache, dass Landau zur Europäischen Metropolregion Rhein-Neckar gehört, erweisen sich als enorme Standortvorteile. Landau liegt verkehrsgünstig, die wichtigsten Fernstraßen sind die A65, die B10 und die B38.

CODE DU BIEN: 24067021 - 76829 Landau in der Pfalz

## Plus d'informations

Es liegt ein Energiebedarfsausweis vor. Dieser ist gültig bis 25.8.2024. Endenergiebedarf beträgt 118.50 kWh/(m<sup>2</sup>\*a). Wesentlicher Energieträger der Heizung ist Gas. Das Baujahr des Objekts lt. Energieausweis ist 1969. Die Energieeffizienzklasse ist D.

CODE DU BIEN: 24067021 - 76829 Landau in der Pfalz

## Contact

Pour de plus amples informations, veuillez contacter votre personne de contact :

Sonja Doppler

---

Reiterstraße 7 Route du vin du sud  
E-Mail: [suedliche.weinstrasse@von-poll.com](mailto:suedliche.weinstrasse@von-poll.com)

*To Disclaimer of von Poll Immobilien GmbH*

---

[www.von-poll.com](http://www.von-poll.com)