

Wolfsburg / Vorsfelde

# Moderne Eigentumswohnung zentral in Vorsfelde mit Tiefgaragenstellplatz

CODE DU BIEN: 24123001



[www.von-poll.com](http://www.von-poll.com)

PRIX D'ACHAT: 179.000 EUR • SURFACE HABITABLE: ca. 65 m<sup>2</sup> • PIÈCES: 2

CODE DU BIEN: 24123001 - 38448 Wolfsburg / Vorsfelde

- En un coup d'œil
- La propriété
- Informations énergétiques
- Plans d'étage
- Une première impression
- Détails des commodités
- Tout sur l'emplacement
- Plus d'informations
- Contact

CODE DU BIEN: 24123001 - 38448 Wolfsburg / Vorsfelde

## En un coup d'œil

CODE DU BIEN	24123001
Surface habitable	ca. 65 m <sup>2</sup>
Pièces	2
Chambres à coucher	1
Salles de bains	1
Année de construction	1988
Place de stationnement	1 x Parking souterrain

Prix d'achat	179.000 EUR
Type	Etage
Commission pour le locataire	Käuferprovision beträgt 3,57 % (inkl. MwSt.) des beurkundeten Kaufpreises
Modernisation / Rénovation	2014
État de la propriété	Bon état
Technique de construction	massif
Surface de plancher	ca. 10 m <sup>2</sup>
Aménagement	Bloc-cuisine, Balcon

CODE DU BIEN: 24123001 - 38448 Wolfsburg / Vorsfelde

## Informations énergétiques

Type de chauffage	Chauffage à distance	Certification énergétique	Certificat de performance énergétique
Chauffage	Télé	Consommation finale d'énergie	69.20 kWh/m <sup>2</sup> a
Certification énergétique valable jusqu'au	10.07.2028	Classement énergétique	B
		Année de construction selon le certificat énergétique	1988

CODE DU BIEN: 24123001 - 38448 Wolfsburg / Vorsfelde

## La propriété



[www.von-poll.com](http://www.von-poll.com)



[www.von-poll.com](http://www.von-poll.com)

CODE DU BIEN: 24123001 - 38448 Wolfsburg / Vorsfelde

## La propriété



[www.von-poll.com](http://www.von-poll.com)



[www.von-poll.com](http://www.von-poll.com)

CODE DU BIEN: 24123001 - 38448 Wolfsburg / Vorsfelde

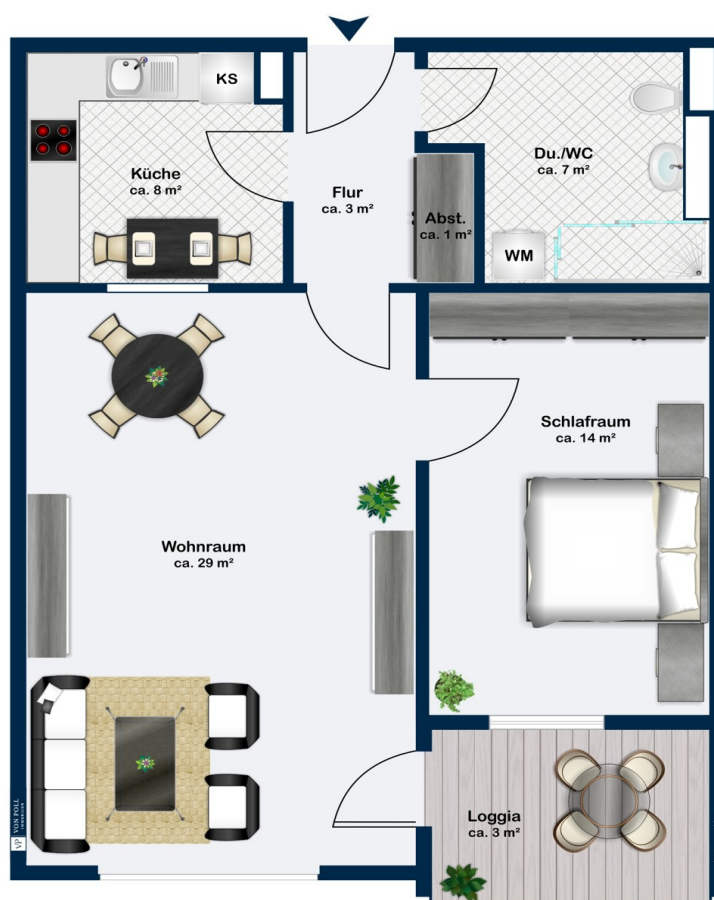
## La propriété



[www.von-poll.com](http://www.von-poll.com)

CODE DU BIEN: 24123001 - 38448 Wolfsburg / Vorsfelde

## Plans d'étage



Ce plan n'est pas à l'échelle. Les documents nous ont été remis par le client. Pour cette raison, nous ne pouvons pas garantir l'exactitude des informations.



CODE DU BIEN: 24123001 - 38448 Wolfsburg / Vorsfelde

## Une première impression

Diese gepflegte Etagenwohnung befindet sich in zentraler Lage von Vorsfelde und bietet eine Wohnfläche von ca. 65 m<sup>2</sup>. Die Immobilie wurde im Jahr 1988 erbaut und stetig modernisiert, zuletzt 2023. Die Wohnung besticht durch eine moderne Raumaufteilung und besteht aus insgesamt zwei Zimmern. Das Herzstück der Wohnung ist das großzügige Wohnzimmer, das ausreichend Platz für eine gemütliche Wohnlandschaft bietet und direkten Zugang zum Balkon gewährt. Die moderne Einbauküche ist funktional gestaltet und mit allen notwendigen Geräten ausgestattet, um Komfort und Effizienz bei der Zubereitung Ihrer Mahlzeiten zu gewährleisten. Hier können Hobbyköche ihrer Kreativität freien Lauf lassen. Das separate Schlafzimmer bietet genügend Raum für ein großes Bett und zusätzlichen Stauraum; weiteren Stauraum finden Sie in einem privaten Bereich im Dachgeschoss vor. Die gepflegte Gemeinschaftsanlage und der professionelle Hausmeisterservice tragen dazu bei, dass das Wohnumfeld stets einen ordentlichen und einladenden Eindruck macht. Ein weiteres Highlight ist der zugehörige Tiefgaragenstellplatz, der nicht nur einen sicheren Abstellplatz für Ihr Fahrzeug bietet, sondern auch zusätzlichen Komfort im Alltag gewährleistet. Auf zusätzliche Parkplatzsuche kann somit verzichtet werden. Die zentrale Lage in Vorsfelde ermöglicht eine hervorragende Anbindung an das öffentliche Verkehrsnetz, sowie schnellen Zugang zu allen Einrichtungen des täglichen Bedarfs. Wodurch die Wohnung besonders für Berufstätige und Paare attraktiv ist, die Wert auf eine gute Infrastruktur legen.

CODE DU BIEN: 24123001 - 38448 Wolfsburg / Vorsfelde

## Détails des commodités

- Zentrale Lage in Vorsfelde
- Moderne Einbauküche
- Fernwärmeanschluss
- Balkon
- Tiefgaragenstellplatz
- Privater Abstellraum außerhalb der Wohnung
- Fahrradabstellraum, gemeinschaftlich
- Wäschetrockenraum, gemeinschaftlich
- Hausmeisterservice und Gartenpflege
- ...u.v.m. ....

CODE DU BIEN: 24123001 - 38448 Wolfsburg / Vorsfelde

## Tout sur l'emplacement

Vorsfelde ist ein Stadtteil von Wolfsburg und hat etwa 13.000 Einwohner. Damit ist Vorsfelde eine der größeren Wolfsburger Ortschaften und ist lebendig und überschaubar zugleich. Vorsfelde ist historisch gewachsen und bietet einen charmanten Mix aus einer historischen Altstadt und modernen Wohnbauten. Die Infrastruktur in Vorsfelde ist sehr gut ausgebaut. Sämtliche Belange des täglichen Bedarfs lassen sich fußläufig von Ihrer Wohnung aus erreichen. Die Haupteinkaufsstraße, sowie Supermärkte, Bäckereien und auch Schulen und Kindergärten befinden sich alle nur wenige Hundert Meter entfernt. Die Wolfsburger Innenstadt und das VW-Werk erreichen Sie schon nach zehn Minuten mit dem PKW. Mehrere Buslinien steuern die Wolfsburger Innenstadt im 15Min-Takt an.

CODE DU BIEN: 24123001 - 38448 Wolfsburg / Vorsfelde

## Plus d'informations

Es liegt ein Energieverbrauchsausweis vor. Dieser ist gültig bis 10.7.2028. Endenergieverbrauch beträgt 69.20 kwh/(m<sup>2</sup>\*a). Wesentlicher Energieträger der Heizung ist Fernwärme. Das Baujahr des Objekts lt. Energieausweis ist 1988. Die Energieeffizienzklasse ist B. HAFTUNG: Wir weisen darauf hin, dass die von uns weitergegebenen Objektinformationen, Unterlagen, Pläne etc. vom Verkäufer bzw. Vermieter stammen. Eine Haftung für die Richtigkeit oder Vollständigkeit der Angaben übernehmen wir daher nicht. Es obliegt daher unseren Kunden, die darin enthaltenen Objektinformationen und Angaben auf ihre Richtigkeit hin zu überprüfen. Alle Immobilienangebote sind freibleibend und vorbehaltlich Irrtümer, Zwischenverkauf- und Vermietung oder sonstiger Zwischenverwertung. UNSER SERVICE FÜR SIE ALS EIGENTÜMER: Planen Sie den Verkauf oder die Vermietung Ihrer Immobilie, so ist es für Sie wichtig, deren Marktwert zu kennen. Lassen Sie kostenfrei und unverbindlich den aktuellen Wert Ihrer Immobilie professionell durch einen unserer Immobilienspezialisten einschätzen. Unser bundesweites und internationales Netzwerk ermöglicht es uns, Verkäufer bzw. Vermieter und Interessenten bestmöglich zusammenzuführen. GELDWÄSCHE: Als Immobilienmaklerunternehmen ist die von Poll Immobilien GmbH nach § 2 Abs. 1 Nr. 14 und § 11 Abs. 1, 2 Geldwäschegesetz (GwG) dazu verpflichtet, bei der Begründung einer Geschäftsbeziehung die Identität des Vertragspartners festzustellen und zu überprüfen, bzw. sobald ein ernsthaftes Interesse an der Durchführung des Immobilienkaufvertrages besteht. Hierzu ist es erforderlich, dass wir nach § 11 Abs. 4 GwG die relevanten Daten Ihres Personalausweises festhalten (wenn Sie als natürliche Person handeln) – beispielsweise mittels einer Kopie. Bei einer juristischen Person benötigen wir eine Kopie des Handelsregisterauszugs, aus welchem der wirtschaftlich Berechtigte hervorgeht. Das Geldwäschegesetz sieht vor, dass der Makler die Kopien bzw. Unterlagen fünf Jahre aufbewahren muss. Als unser Vertragspartner haben Sie auch eine Mitwirkungspflicht nach § 11 Abs. 6 GwG.

CODE DU BIEN: 24123001 - 38448 Wolfsburg / Vorsfelde

## Contact

Pour de plus amples informations, veuillez contacter votre personne de contact :

Sebastian Drevenstedt

---

Schillerstraße 28 Wolfsburg  
E-Mail: [wolfsburg@von-poll.com](mailto:wolfsburg@von-poll.com)

*To Disclaimer of von Poll Immobilien GmbH*

---

[www.von-poll.com](http://www.von-poll.com)