

Erlensee

TOP-Feldrand-LAGE: Moderner Luxus und elegante Wohnkultur!

CODE DU BIEN: 24084006



www.von-poll.de

PRIX D'ACHAT: 849.000 EUR • SURFACE HABITABLE: ca. 198 m² • PIÈCES: 4 • SUPERFICIE DU TERRAIN: 524 m²

CODE DU BIEN: 24084006 - 63526 Erlensee

- En un coup d'œil
- La propriété
- Informations énergétiques
- Une première impression
- Détails des commodités
- Tout sur l'emplacement
- Plus d'informations
- Contact

CODE DU BIEN: 24084006 - 63526 Erlensee

En un coup d'œil

CODE DU BIEN	24084006
Surface habitable	ca. 198 m ²
Pièces	4
Chambres à coucher	2
Salles de bains	2
Année de construction	2011
Place de stationnement	2 x surface libre, 1 x Garage

Prix d'achat	849.000 EUR
Type de bien	Maison individuelle
Commission pour le locataire	Käuferprovision beträgt 3,57 % (inkl. MwSt.) des beurkundeten Kaufpreises
Modernisation / Rénovation	2023
État de la propriété	Excellent Etat
Technique de construction	massif
Surface de plancher	ca. 13 m ²
Aménagement	Terrasse, Piscine, Sauna, Cheminée, Bloc-cuisine, Balcon

CODE DU BIEN: 24084006 - 63526 Erlensee

Informations énergétiques

Type de chauffage	Chauffage par le sol	Certification énergétique	Certificat de performance énergétique
Chauffage	Pompe à chaleur hydraulique/pneumatique	Consommation finale d'énergie	49.00 kWh/m ² a
Certification énergétique valable jusqu'au	14.08.2034	Classement énergétique	A
Source d'alimentation	Pompe à chaleur hydraulique/pneumatique		

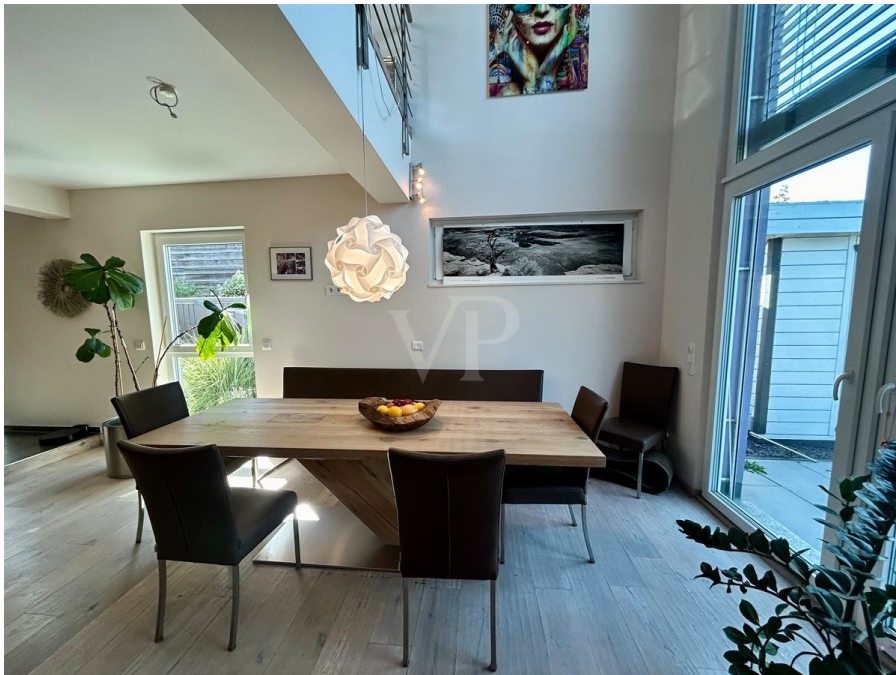
CODE DU BIEN: 24084006 - 63526 Erlensee

La propriété



CODE DU BIEN: 24084006 - 63526 Erlensee

La propriété



CODE DU BIEN: 24084006 - 63526 Erlensee

La propriété



CODE DU BIEN: 24084006 - 63526 Erlensee

La propriété



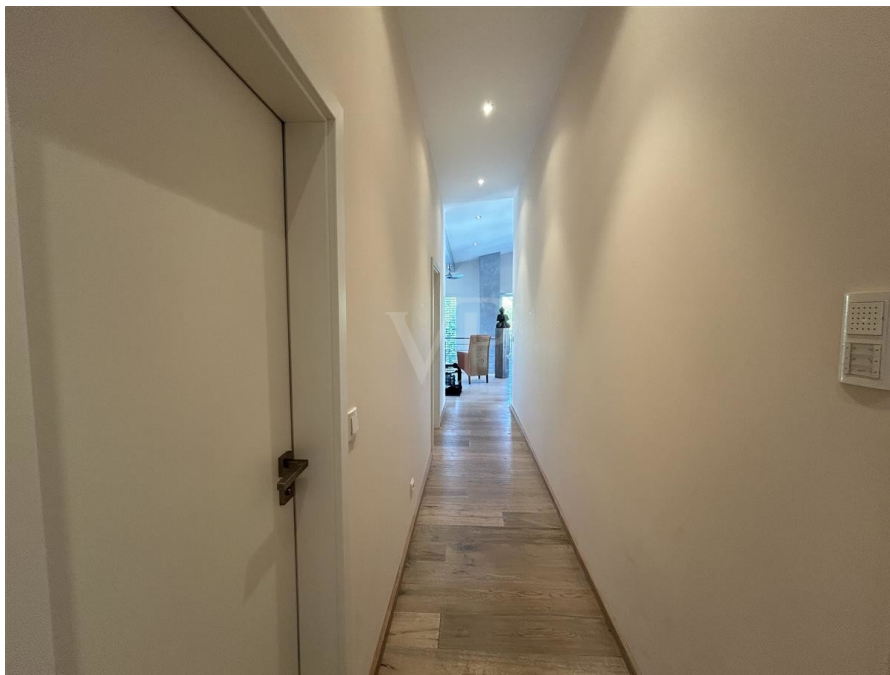
CODE DU BIEN: 24084006 - 63526 Erlensee

La propriété



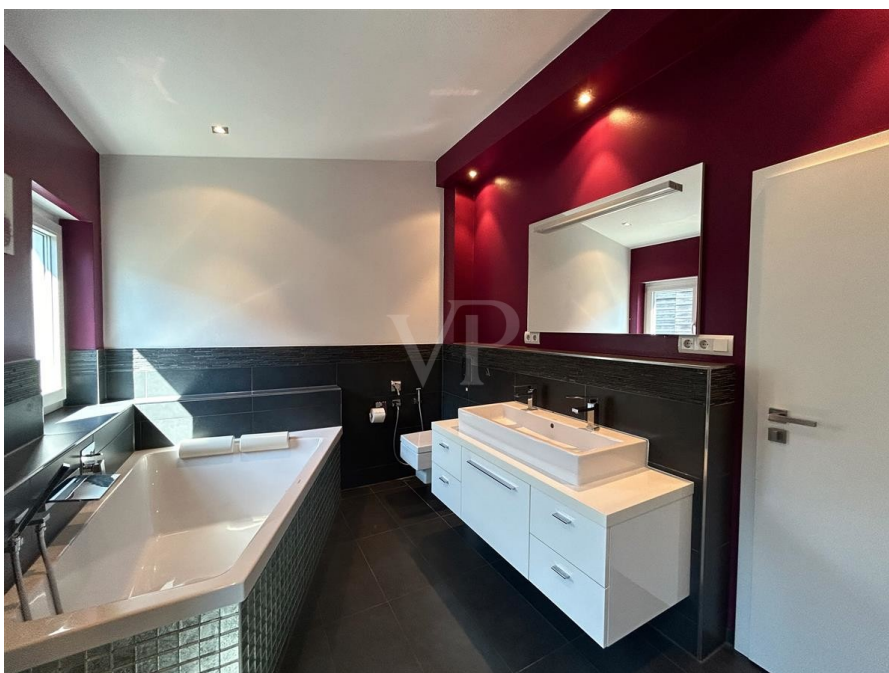
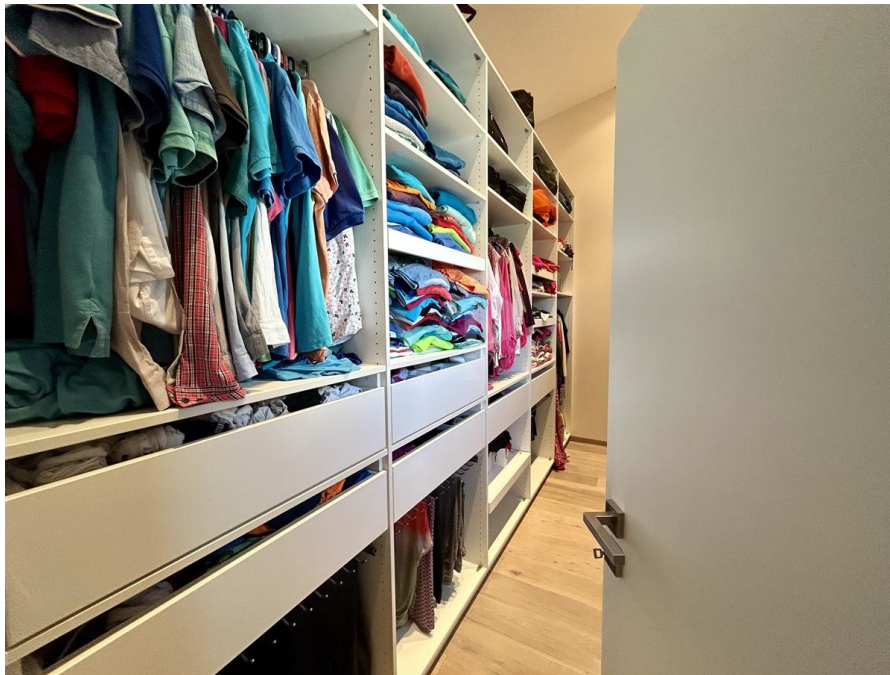
CODE DU BIEN: 24084006 - 63526 Erlensee

La propriété



CODE DU BIEN: 24084006 - 63526 Erlensee

La propriété



CODE DU BIEN: 24084006 - 63526 Erlensee

La propriété



CODE DU BIEN: 24084006 - 63526 Erlensee

La propriété



Handelsblatt

**TOP
Kunden-
Beratung**

2024

VON POLL IMMOBILIEN

Im Vergleich: 31 Immobilienmakler
ServiceValue GmbH
11.06.2024

CODE DU BIEN: 24084006 - 63526 Erlensee

La propriété



CODE DU BIEN: 24084006 - 63526 Erlensee

La propriété

FÜR SIE IN DEN BESTEN LAGEN

VON POLL IMMOBILIEN



Gern informieren wir Sie persönlich über weitere Details zur Immobilie.
Vereinbaren Sie einen Besichtigungstermin mit uns:
0800 – 333 33 09
Wir freuen uns, von Ihnen zu hören.

www.von-poll.com

CODE DU BIEN: 24084006 - 63526 Erlensee

Une première impression

Hinter eleganten Farbkontrasten und zeitgemäßer Formensprache der Hausfassade dieses im Jahr 2011 in exponierter Feldrandlage massiv erbauten "Baumeister"-Architektenhauses verbirgt sich ein freistehendes Einfamilienhaus der Superlative: Die zeitgemäße, elegante und äußerst hochwertige Ausstattung in Technik und Optik zeugt von höchster Qualität und Energieeffizienz, ist in tadellosem Zustand und repräsentiert modernen Luxus und elegante Wohnkultur. Als Effizienzhaus mit modernster Technologie ausgestattet, verfügt es über eine Luft-/Wasser-Wärmepumpe sowie eine Photovoltaikanlage (Trina 430 TSM-DE09R.08 Vertex S), einen Hybridwechselrichter (SUNGROW SH10.ORT) und einen Batteriespeicher (SUNGROW 9,6 kW SBR096). Die exklusive Immobilie mit zwei Vollgeschossen und einer Gesamtwohnfläche von ca. 198 m² besticht durch anspruchsvolles Wohnambiente mit hohen Decken und lichtdurchfluteten Räumen. Besonderes Highlight ist die Galerie im Obergeschoss mit Luftraum zum imposanten Wohn-/Essbereich, giebelhoher Fensterfronten und Blick auf die großzügige Terrasse und den sonnigen Garten in Westausrichtung. Neben dem Wohn-/Esszimmer mit offener Küche verfügt das Einfamilienhaus über ein Masterschlafzimmer mit Vorraum und Ankleidezimmer "en-suite" sowie zwei weitere Wohn-/Schlafräume, zwei Badezimmer, einen Technik-/Hauswirtschaftsraum im Erdgeschoss und einen Abstellraum im Obergeschoss. Das beeindruckende Wohndomizil überzeugt durch seine geschmackvolle Einrichtung und eine Fülle exklusiver Details: Design-Kamin, exklusive Einbauküche, Fußbodenheizung, elektrische Rolläden, hochwertige Bodenbeläge wie Feinsteinzeug-Fliesen und Vollholzparkett, Einbauschanke im Ankleidezimmer, LED-Leuchten am Treppenaufgang, LED-Beleuchtung im gesamten Obergeschoss und vieles mehr. Die Gartengestaltung zur "Wellnessoase" erweitert die Komfortzone des Hauses optimal: Eine Außensauna, ein Whirlpool und ein beheizbarer Pool mit Gegenstromanlage gehören ebenso zur Ausstattung wie ein Koiteich. Zwei Balkone, einer in Ost- der andere in Westausrichtung, eine geräumige Garage (inklusive eines ca. 5,4 m² großen Geräteraums) sowie zwei PKW-Stellplätze (vor der Garage) runden dieses hochattraktive Immobilienangebot ab.

CODE DU BIEN: 24084006 - 63526 Erlensee

Détails des commodités

Das im Jahr 2011 erbaute "Baumeister"-Architektenhaus der Superlative verfügt über eine Fülle exklusiver Ausstattungsdetails:

- * Freistehendes Einfamilienhaus in exponierter Feldrandlage
- * Massivbauweise
- * Effizienzklasse A
- * Luft-/Wasser-Wärmepumpe
- * NEU in 2023: Photovoltaikanlage (Trina 430 TSM-DE09R.08 Vertex S)
- * NEU in 2023: Hybridwechselrichter (SUNGROW SH10.ORT)
- * NEU in 2023: Batteriespeicher (SUNGROW 9,6 kW SBR096)
- * Wohn-/Essbereich mit Galerie und Design-Kamin
- * Inklusive Einbauküche als offene Küche
- * Masterschlafzimmer mit Vorraum und Ankleide "en-suite" im Obergeschoss
- * Jeweils weiterer Wohn-/Schlafraum in Erd- und Obergeschoss
- * Jeweils ein Badzimmer in Erd- und Obergeschoss
- * Technik-/Hauswirtschaftsraum im Erdgeschoss
- * Abstellraum im Obergeschoss
- * Fußbodenheizung
- * 3-fach verglaste Kunststofffenster
- * Elektrische Rolläden
- * Bodenbeläge: Feinsteinzeug-Fliesen und Vollholzparkett
- * Einbauschanke im Ankleidezimmer
- * LED-Leuchten an Treppenaufgang zum Obergeschoss
- * LED-Beleuchtung im gesamten Obergeschoss
- * Zwei Balkone, jeweils in Ost- oder Westausrichtung
- * Garten mit Außensauna, Whirlpool, beheizbarem Pool mit Gegenstromanlage
- * Koiteich
- * Geräumige Garage (inklusive eines ca. 5,4 m² großen Geräteraums)
- * Zwei PkW-Stellplätze (vor Garage)
- * u. v. m.

CODE DU BIEN: 24084006 - 63526 Erlensee

Tout sur l'emplacement

Erlensee, eine Stadt des Main-Kinzig-Kreises, befindet sich ca. 25 km östlich von Frankfurt am Main. Naherholungsgebiete wie Spessart, Taunus und Vogelsberg laden zu Tagesausflügen mit der ganzen Familie ein. Die Stadt verfügt über eine ausgezeichnete Infrastruktur und vielfältige Freizeit- und Kulturangebote: Golfplätze und Reiterhöfe, Tennisclubs und interessante Rad- und Wanderwege befinden sich in unmittelbarer Nähe. Zwei direkte Autobahnanbindungen an die Bundesautobahnen 45 und 66 gewährleisten eine schnelle Verbindung in alle Richtungen, beispielsweise nach Fulda, Gießen und Frankfurt am Main. Ein breites Angebotspektrum an Fach- und Allgemeinärzten und allen Schulformen in unmittelbarer Nähe runden die Attraktivität dieses Standortes ab.

CODE DU BIEN: 24084006 - 63526 Erlensee

Plus d'informations

Es liegt ein Energieverbrauchsausweis vor. Dieser ist gültig bis 14.8.2034. Endenergieverbrauch beträgt 49.00 kWh/(m²*a). Wesentlicher Energieträger der Heizung ist Luft/wasser Wärmepumpe. Das Baujahr des Objekts lt. Energieausweis ist 2011. Die Energieeffizienzklasse ist A. GELDWÄSCHE: Als Immobilienmaklerunternehmen ist die von Poll Immobilien GmbH nach § 2 Abs. 1 Nr. 14 und § 11 Abs. 1, 2 Geldwäschegesetz (GwG) dazu verpflichtet, bei der Begründung einer Geschäftsbeziehung die Identität des Vertragspartners festzustellen und zu überprüfen, bzw. sobald ein ernsthaftes Interesse an der Durchführung des Immobilienkaufvertrages besteht. Hierzu ist es erforderlich, dass wir nach § 11 Abs. 4 GwG die relevanten Daten Ihres Personalausweises festhalten (wenn Sie als natürliche Person handeln) – beispielsweise mittels einer Kopie. Bei einer juristischen Person benötigen wir eine Kopie des Handelsregisterauszugs, aus welchem der wirtschaftlich Berechtigte hervorgeht. Das Geldwäschegesetz sieht vor, dass der Makler die Kopien bzw. Unterlagen fünf Jahre aufbewahren muss. Als unser Vertragspartner haben Sie auch eine Mitwirkungspflicht nach § 11 Abs. 6 GwG. HAFTUNG: Wir weisen darauf hin, dass die von uns weitergegebenen Objektinformationen, Unterlagen, Pläne etc. vom Verkäufer bzw. Vermieter stammen. Eine Haftung für die Richtigkeit oder Vollständigkeit der Angaben übernehmen wir daher nicht. Es obliegt daher unseren Kunden, die darin enthaltenen Objektinformationen und Angaben auf ihre Richtigkeit hin zu überprüfen. Alle Immobilienangebote sind freibleibend und vorbehaltlich Irrtümer, Zwischenverkauf- und Vermietung oder sonstiger Zwischenverwertung. UNSER SERVICE FÜR SIE ALS EIGENTÜMER: Planen Sie den Verkauf oder die Vermietung Ihrer Immobilie, so ist es für Sie wichtig, deren Marktwert zu kennen. Lassen Sie kostenfrei und unverbindlich den aktuellen Wert Ihrer Immobilie professionell durch einen unserer Immobilienspezialisten einschätzen. Unser bundesweites und internationales Netzwerk ermöglicht es uns, Verkäufer bzw. Vermieter und Interessenten bestmöglich zusammenzuführen.

CODE DU BIEN: 24084006 - 63526 Erlensee

Contact

Pour de plus amples informations, veuillez contacter votre personne de contact :

Regine Bornhorst & Michael Bornhorst

Hauptstraße 31 Arrondissement de Main-Kinzig
E-Mail: main-kinzig-kreis@von-poll.com

To Disclaimer of von Poll Immobilien GmbH

www.von-poll.com