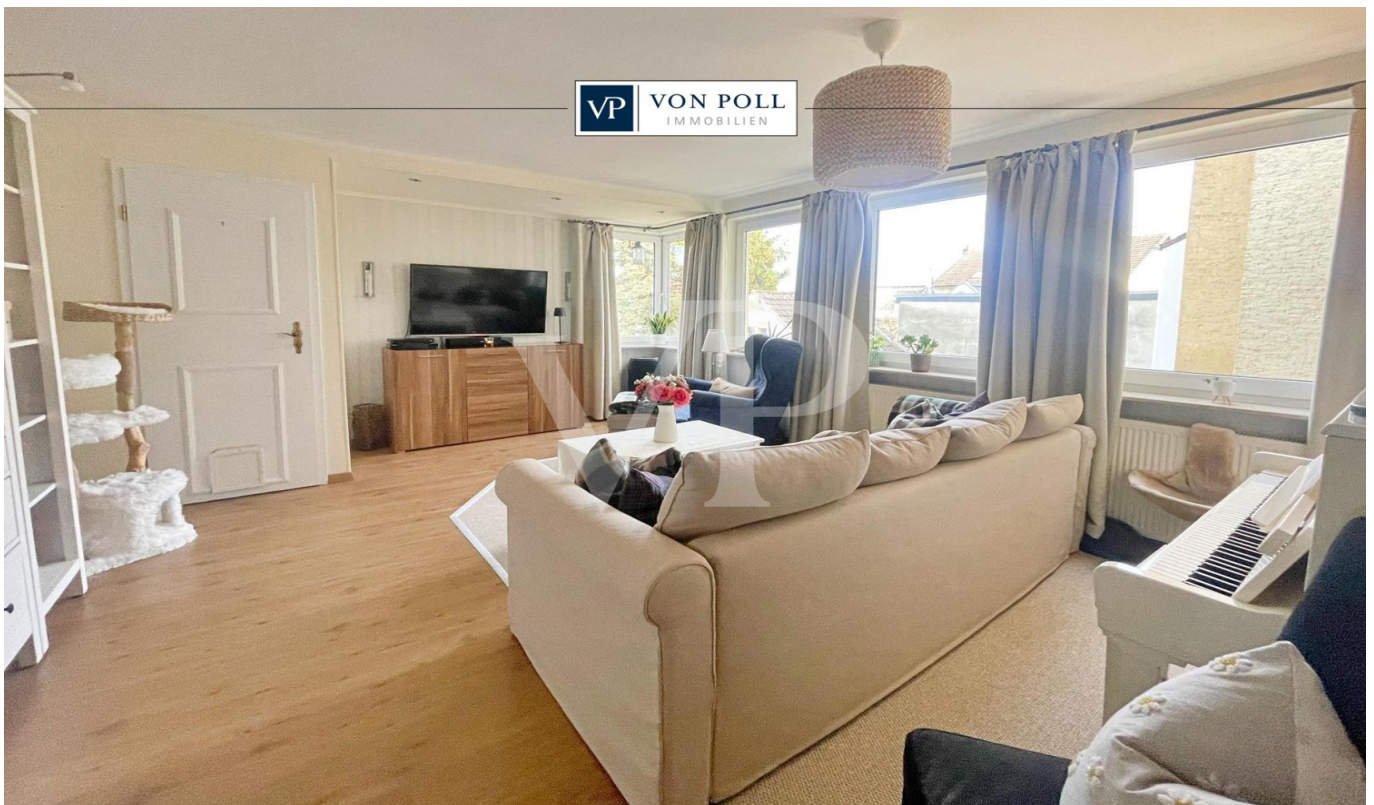


Crossen an der Elster

Die Belohnung für langes Suchen

CODE DU BIEN: 24268005



PRIX D'ACHAT: 244.000 EUR • SURFACE HABITABLE: ca. 170 m² • PIÈCES: 7 • SUPERFICIE DU TERRAIN: 455 m²

CODE DU BIEN: 24268005 - 07613 Crossen an der Elster

- En un coup d'œil
- La propriété
- Informations énergétiques
- Une première impression
- Tout sur l'emplacement
- Plus d'informations
- Contact

CODE DU BIEN: 24268005 - 07613 Crossen an der Elster

En un coup d'œil

CODE DU BIEN	24268005
Surface habitable	ca. 170 m ²
Pièces	7
Année de construction	1900

Prix d'achat	244.000 EUR
Type de bien	Maison multifamiliale
Commission pour le locataire	Käuferprovision beträgt 3,57 % (inkl. MwSt.) des beurkundeten Kaufpreises
Modernisation / Rénovation	2005
État de la propriété	Modernisé
Surface de plancher	ca. 50 m ²
Aménagement	Terrasse

CODE DU BIEN: 24268005 - 07613 Crossen an der Elster

Informations énergétiques

Chauffage	Huile	Certification énergétique	Certificat de performance énergétique
Certification énergétique valable jusqu'au	13.01.2035	Consommation finale d'énergie	152.62 kWh/m²a
		Classement énergétique	E
		Année de construction selon le certificat énergétique	1900

CODE DU BIEN: 24268005 - 07613 Crossen an der Elster

La propriété



CODE DU BIEN: 24268005 - 07613 Crossen an der Elster

La propriété



CODE DU BIEN: 24268005 - 07613 Crossen an der Elster

La propriété



CODE DU BIEN: 24268005 - 07613 Crossen an der Elster

La propriété



CODE DU BIEN: 24268005 - 07613 Crossen an der Elster

Une première impression

Zum Verkauf steht ein modernisiertes Mehrfamilienhaus, das ursprünglich im Jahr 1900 erbaut wurde. Die Immobilie erstreckt sich über eine Wohnfläche von ca. 170 m² und befindet sich auf einem etwa 455 m² großen Grundstück. Das Gebäude bietet insgesamt sieben Zimmer, die sich auf mehrere Wohneinheiten verteilen. Im Erdgeschoss befindet sich eine vermietete Wohnung, die bereits wohnlich ausgestattet ist und fortlaufende Mieteinnahmen generiert. Die oberen Wohneinheiten bieten Flexibilität: Sie sind sowohl getrennt nutzbar als auch zu einer größeren Wohnung zusammenlegbar. Diese Variabilität macht die Immobilie besonders attraktiv für Käufer, die eine Mischung aus Eigenbedarf und Vermietungsoptionen suchen. Die letzte umfangreiche Modernisierung der Immobilie erfolgte im Jahr 2000 - 2005. Durch diese Maßnahmen präsentiert sich das Haus in einem modernen Zustand, der die Historie des Baujahres 1900 mit zeitgemäßem Wohnkomfort verbindet. Im Hinblick auf die Ausstattung erfüllt das Mehrfamilienhaus die Anforderungen an ein modernes Wohnambiente. Die Räume sind so gestaltet, dass sie lichtdurchflutet sind und ein angenehmes Wohngefühl vermitteln. Dabei wurde besonders darauf geachtet, funktionale und zugleich ansprechende Wohnräume zu schaffen. Für potenzielle Käufer ergibt sich eine Vielzahl von Nutzungsmöglichkeiten. Ob als reines Anlageobjekt mit Mietinteresse oder als Mehrgenerationenhaus für die eigene Familie, die Struktur des Gebäudes erlaubt eine flexible Nutzung.

CODE DU BIEN: 24268005 - 07613 Crossen an der Elster

Tout sur l'emplacement

Das Haus befindet sich in einer verkehrsgünstigen Lage, die eine schnelle Anbindung an den öffentlichen Nahverkehr bietet. Der Bahnhof ist in unmittelbarer Nähe, was die Immobilie besonders interessant für Pendler macht. Damit eröffnet sich eine ausgezeichnete Verbindung zu weiteren Zielen und ermöglicht eine problemlose Mobilität auch ohne unmittelbare Abhängigkeit vom eigenen Fahrzeug. Die Gemeinde verfügt über eine solide Infrastruktur, die alle wichtigen Einrichtungen des täglichen Lebens abdeckt. Einkaufsmöglichkeiten, darunter Supermärkte und kleine Geschäfte, sind in der Umgebung vorhanden. Für Familien bietet der Ort zudem Kindergärten und eine Schule, die problemlos zu erreichen sind. Auch Freizeitmöglichkeiten sind durch lokale Vereine und naturnahe Erholungsräume zahlreich gegeben. Der familiäre Charakter der Gemeinde und die kurzen Wege zu den notwendigen Einrichtungen des täglichen Bedarfs machen dieses Haus zu einem attraktiven Angebot für all jene, die eine Verbindung von städtischer Nähe und angenehmem Wohnumfeld suchen.

CODE DU BIEN: 24268005 - 07613 Crossen an der Elster

Plus d'informations

Es liegt ein Energieverbrauchsausweis vor. Dieser ist gültig bis 13.1.2035. Endenergieverbrauch beträgt 152.62 kwh/(m²*a). Wesentlicher Energieträger der Heizung ist Öl. Das Baujahr des Objekts lt. Energieausweis ist 1900. Die Energieeffizienzklasse ist E. GELDWÄSCHE: Als Immobilienmaklerunternehmen ist die von Poll Immobilien GmbH nach § 2 Abs. 1 Nr. 14 und § 11 Abs. 1, 2 Geldwäschegesetz (GwG) dazu verpflichtet, bei der Begründung einer Geschäftsbeziehung die Identität des Vertragspartners festzustellen und zu überprüfen, bzw. sobald ein ernsthaftes Interesse an der Durchführung des Immobilienkaufvertrages besteht. Hierzu ist es erforderlich, dass wir nach § 11 Abs. 4 GwG die relevanten Daten Ihres Personalausweises festhalten (wenn Sie als natürliche Person handeln) – beispielsweise mittels einer Kopie. Bei einer juristischen Person benötigen wir eine Kopie des Handelsregisterauszugs, aus welchem der wirtschaftlich Berechtigte hervorgeht. Das Geldwäschegesetz sieht vor, dass der Makler die Kopien bzw. Unterlagen fünf Jahre aufbewahren muss. Als unser Vertragspartner haben Sie auch eine Mitwirkungspflicht nach § 11 Abs. 6 GwG. HAFTUNG: Wir weisen darauf hin, dass die von uns weitergegebenen Objektinformationen, Unterlagen, Pläne etc. vom Verkäufer bzw. Vermieter stammen. Eine Haftung für die Richtigkeit oder Vollständigkeit der Angaben übernehmen wir daher nicht. Es obliegt daher unseren Kunden, die darin enthaltenen Objektinformationen und Angaben auf ihre Richtigkeit hin zu überprüfen. Alle Immobilienangebote sind freibleibend und vorbehaltlich Irrtümer, Zwischenverkauf- und Vermietung oder sonstiger Zwischenverwertung. UNSER SERVICE FÜR SIE ALS EIGENTÜMER: Planen Sie den Verkauf oder die Vermietung Ihrer Immobilie, so ist es für Sie wichtig, deren Marktwert zu kennen. Lassen Sie kostenfrei und unverbindlich den aktuellen Wert Ihrer Immobilie professionell durch einen unserer Immobilienspezialisten einschätzen. Unser bundesweites und internationales Netzwerk ermöglicht es uns, Verkäufer bzw. Vermieter und Interessenten bestmöglich zusammenzuführen.

CODE DU BIEN: 24268005 - 07613 Crossen an der Elster

Contact

Pour de plus amples informations, veuillez contacter votre personne de contact :

Marcel Dorsch

Sophienstraße 22 Jéna
E-Mail: jena@von-poll.com

To Disclaimer of von Poll Immobilien GmbH

www.von-poll.com