

Altshausen

Modernisierte Doppelhaushälfte: Familienfreundliches Wohnen in ruhiger Lage

CODE DU BIEN: 24258013



www.von-poll.com

PRIX D'ACHAT: 378.000 EUR • SURFACE HABITABLE: ca. 129 m² • PIÈCES: 5.5 • SUPERFICIE DU TERRAIN: 251 m²

CODE DU BIEN: 24258013 - 88361 Altshausen

- En un coup d'œil
- La propriété
- Informations énergétiques
- Une première impression
- Tout sur l'emplacement
- Plus d'informations
- Contact

CODE DU BIEN: 24258013 - 88361 Altshausen

En un coup d'œil

CODE DU BIEN	24258013
Surface habitable	ca. 129 m ²
Type de toiture	à deux versants
Pièces	5.5
Chambres à coucher	4
Salles de bains	2
Année de construction	2005
Place de stationnement	2 x surface libre, 1 x Garage

Prix d'achat	378.000 EUR
Type de bien	Maisons jumelles
Commission pour le locataire	Käuferprovision beträgt 3,57 % (inkl. MwSt.) des beurkundeten Kaufpreises
État de la propriété	Modernisé
Technique de construction	massif
Surface de plancher	ca. 24 m ²
Aménagement	Terrasse, WC invités, Jardin / utilisation partagée

CODE DU BIEN: 24258013 - 88361 Altshausen

Informations énergétiques

Type de chauffage	Chauffage centralisé	Certification énergétique	Certificat de performance énergétique
Chauffage	Gaz		
Source d'alimentation	Gaz	Année de construction selon le certificat énergétique	2005

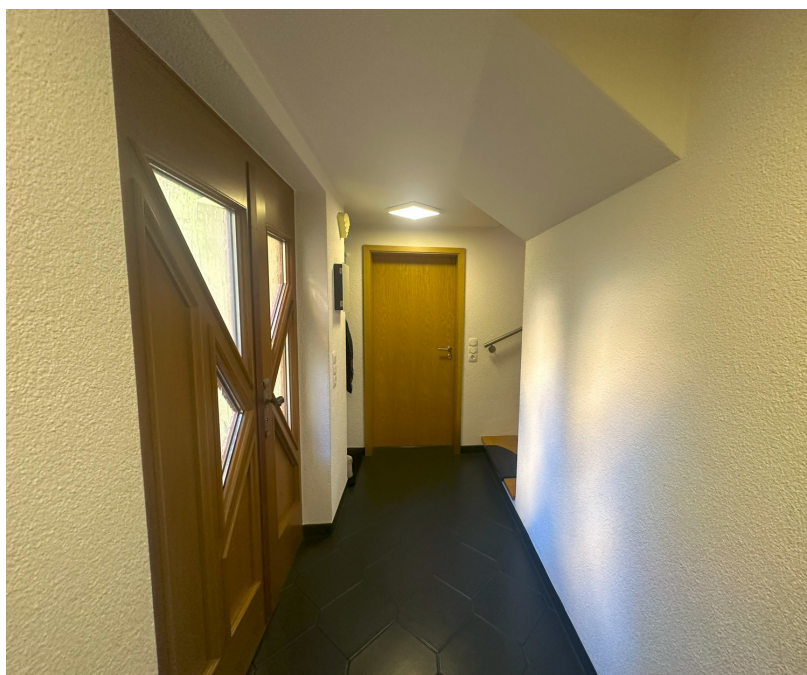
CODE DU BIEN: 24258013 - 88361 Altshausen

La propriété



CODE DU BIEN: 24258013 - 88361 Altshausen

La propriété



CODE DU BIEN: 24258013 - 88361 Altshausen

La propriété



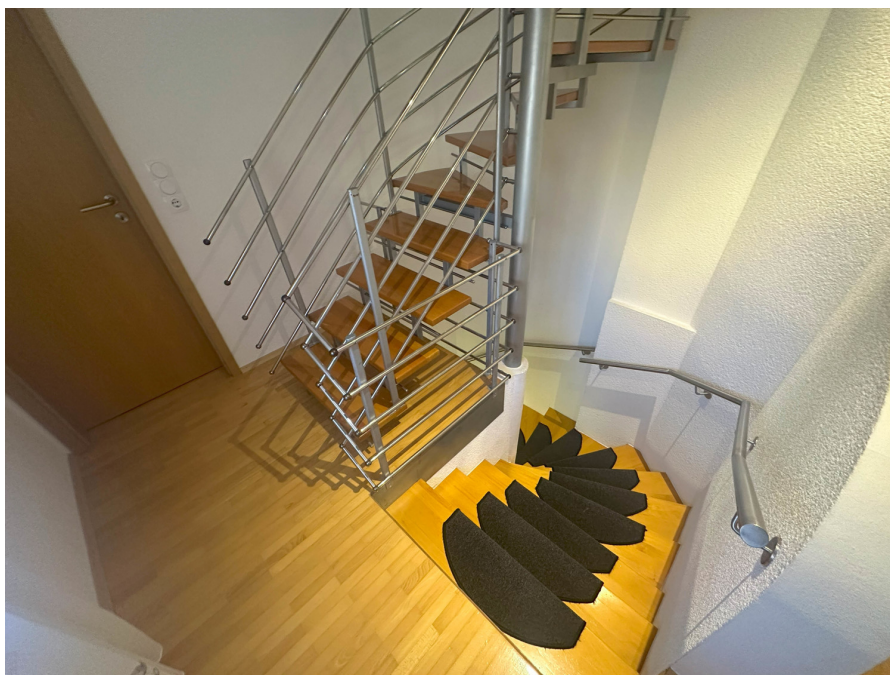
CODE DU BIEN: 24258013 - 88361 Altshausen

La propriété



CODE DU BIEN: 24258013 - 88361 Altshausen

La propriété



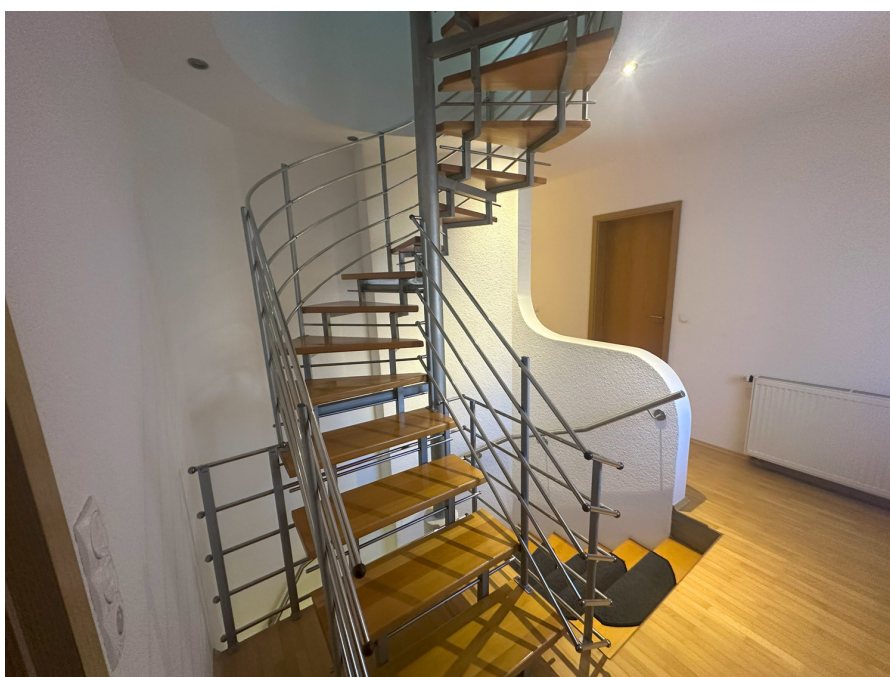
CODE DU BIEN: 24258013 - 88361 Altshausen

La propriété



CODE DU BIEN: 24258013 - 88361 Altshausen

La propriété



CODE DU BIEN: 24258013 - 88361 Altshausen

La propriété



CODE DU BIEN: 24258013 - 88361 Altshausen

Une première impression

Diese moderne Doppelhaushälfte, grundsaniert auf Neubauzustand im Jahr 2005, bietet eine ideale Mischung aus Wohnkomfort und Funktionalität. Mit einer großzügigen Wohnfläche von ca. 129 m² auf einem ca. 251 m² großen Grundstück, ist dieses Haus eine ausgezeichnete Wahl für Familien und Personen, die geräumige und gut durchdachte Wohnräume schätzen. Das Objekt erstreckt sich über drei Etagen und besticht durch eine durchdachte Raumaufteilung mit 5,5 Zimmern. Im Erdgeschoss befindet sich ein großzügiger Wohnbereich, der durch seinen praktischen Schnitt vielseitige Einrichtungsoptionen bietet. Der Wohnraum ist teilweise mit Parkett- und Laminatböden ausgestattet, während Bäder mit funktionalen Fliesen versehen sind. Die massive Holzterrasse verbindet die Etagen miteinander und verleiht dem Innenraum einen ansprechenden Charakter. Insgesamt stehen vier Schlafzimmer zur Verfügung, verteilt auf die oberen Stockwerke, was optimalen Raum für Familie und Gäste bietet. Zwei moderne Badezimmer, die ebenfalls gut auf die Etagen verteilt sind, sorgen für zusätzlichen Komfort. Die Geschosse zeichnen sich durch massive 36,5 cm Mauerwerk aus und bieten hierdurch gute Isolationstechnische Vorteile. Ein weiteres Highlight ist der ausgebauter Raum im 2. Dachgeschoss, der als Arbeitszimmer oder zusätzliches Schlaf- bzw. Gästezimmer genutzt werden kann. Das Haus verfügt über eine effiziente Gas-Zentralheizung aus dem Jahr 2005, die für wohlige Wärme sorgt, sowie eine zeitgemäße Dämmung des Dachs, welche die Energieeffizienz weiter unterstützt. Der überdachte Terrassenbereich sorgt für einen gemütlichen Rückzugsort. Ein offener Grillkamin sorgt für eine behagliche Atmosphäre und lädt zu geselligen Stunden mit Familie und Freunden ein. Ein großer Vorteil dieser Immobilie ist die Garage, die ausreichend Platz für ein Fahrzeug bietet. Der zusätzliche Stauraum über der Garage bietet weitere Lagermöglichkeit. Darüber hinaus stehen auf dem Grundstück selbst genügend Stellflächen zur Verfügung, um mehrere Fahrzeuge bequem parken zu können. Gelegen in einer ruhigen Wohngegend mit guter Anbindung an öffentliche Verkehrsmittel und allen notwendigen Einrichtungen des täglichen Bedarfs in unmittelbarer Nähe, bietet diese Doppelhaushälfte eine komfortable Wohnlösung für alle, die die Nähe zur Stadt schätzen, aber dennoch ein ruhiges Zuhause bevorzugen. Diese Immobilie könnte die ideale Wahl für Sie sein, wenn Sie nach einem modernen, gut gepflegten Zuhause in einer begehrten Lage suchen. Vereinbaren Sie noch heute einen Besichtigungstermin, um sich selbst ein Bild von den Vorzügen dieser attraktiven Immobilie zu machen.

CODE DU BIEN: 24258013 - 88361 Altshausen

Tout sur l'emplacement

Die Doppelhaushälfte liegt in einer ruhigen und familienfreundlichen Wohngegend von Altshausen, einer charmanten Kleinstadt im Herzen Oberschwabens. Altshausen bietet eine hervorragende Infrastruktur mit Einkaufsmöglichkeiten, Schulen, Kindergärten und einer guten medizinischen Versorgung. Die Umgebung ist geprägt von einer idyllischen Landschaft, die zu Spaziergängen, Radtouren und Naturerkundungen einlädt. Gleichzeitig ist die Verkehrsanbindung ideal: Der Bahnhof Altshausen ist fußläufig erreichbar und ermöglicht eine direkte Verbindung nach Ravensburg und die umliegenden Städte. Über die B32 und B30 gelangen Sie auch mit dem Auto zügig in Richtung Bodensee oder Ulm. Die zentrale Lage in Altshausen kombiniert naturnahes Wohnen mit kurzen Wegen zu allen wichtigen Einrichtungen, was die Immobilie zu einem attraktiven Standort für Familien und Ruhesuchende macht.

CODE DU BIEN: 24258013 - 88361 Altshausen

Plus d'informations

Es liegt ein Energieverbrauchsausweis vor. Endenergieverbrauch beträgt $\text{kWh}/(\text{m}^2 \cdot \text{a})$.
Wesentlicher Energieträger der Heizung ist Gas. Das Baujahr des Objekts lt.
Energieausweis ist 2005.

CODE DU BIEN: 24258013 - 88361 Altshausen

Contact

Pour de plus amples informations, veuillez contacter votre personne de contact :

Sylvia Ruchti

Roßbachstraße 17/1 Ravensburg
E-Mail: ravensburg@von-poll.com

To Disclaimer of von Poll Immobilien GmbH

www.von-poll.com