

Mettmann / Metzkausen

Traumimmobilie im Herzen von Metzkausen

CODE DU BIEN: 24457014



www.von-poll.com

PRIX D'ACHAT: 1.349.000 EUR • SURFACE HABITABLE: ca. 355 m² • PIÈCES: 8 • SUPERFICIE DU TERRAIN: 1.253 m²

CODE DU BIEN: 24457014 - 40822 Mettmann / Metzkausen

- En un coup d'œil
- La propriété
- Informations énergétiques
- Plans d'étage
- Une première impression
- Tout sur l'emplacement
- Plus d'informations
- Contact

CODE DU BIEN: 24457014 - 40822 Mettmann / Metzkausen

En un coup d'œil

CODE DU BIEN	24457014
Surface habitable	ca. 355 m ²
Pièces	8
Chambres à coucher	5
Salles de bains	3
Année de construction	1991
Place de stationnement	5 x Garage

Prix d'achat	1.349.000 EUR
Type de bien	Maison individuelle
Commission pour le locataire	Käuferprovision beträgt 3,57 % (inkl. MwSt.) des beurkundeten Kaufpreises
État de la propriété	Modernisé
Technique de construction	massif
Surface de plancher	ca. 240 m ²
Aménagement	Terrasse, WC invités, Piscine, Sauna, Jardin / utilisation partagée, Bloc-cuisine, Balcon

CODE DU BIEN: 24457014 - 40822 Mettmann / Metzkausen

Informations énergétiques

Type de chauffage	Chauffage à l'étage	Année de construction selon le certificat énergétique	2022
Source d'alimentation	Gaz		
Informations énergétiques	Lors de la création du document, son diagnostic de performance énergétique n'était pas encore disponible.		

CODE DU BIEN: 24457014 - 40822 Mettmann / Metzkausen

La propriété



CODE DU BIEN: 24457014 - 40822 Mettmann / Metzkausen

La propriété



CODE DU BIEN: 24457014 - 40822 Mettmann / Metzkausen

La propriété



CODE DU BIEN: 24457014 - 40822 Mettmann / Metzkausen

La propriété



CODE DU BIEN: 24457014 - 40822 Mettmann / Metzkausen

La propriété



CODE DU BIEN: 24457014 - 40822 Mettmann / Metzkausen

La propriété



CODE DU BIEN: 24457014 - 40822 Mettmann / Metzkausen

La propriété



CODE DU BIEN: 24457014 - 40822 Mettmann / Metzkausen

La propriété



CODE DU BIEN: 24457014 - 40822 Mettmann / Metzkausen

La propriété



CODE DU BIEN: 24457014 - 40822 Mettmann / Metzkausen

La propriété



CODE DU BIEN: 24457014 - 40822 Mettmann / Metzkausen

La propriété



CODE DU BIEN: 24457014 - 40822 Mettmann / Metzkausen

La propriété



CODE DU BIEN: 24457014 - 40822 Mettmann / Metzkausen

La propriété



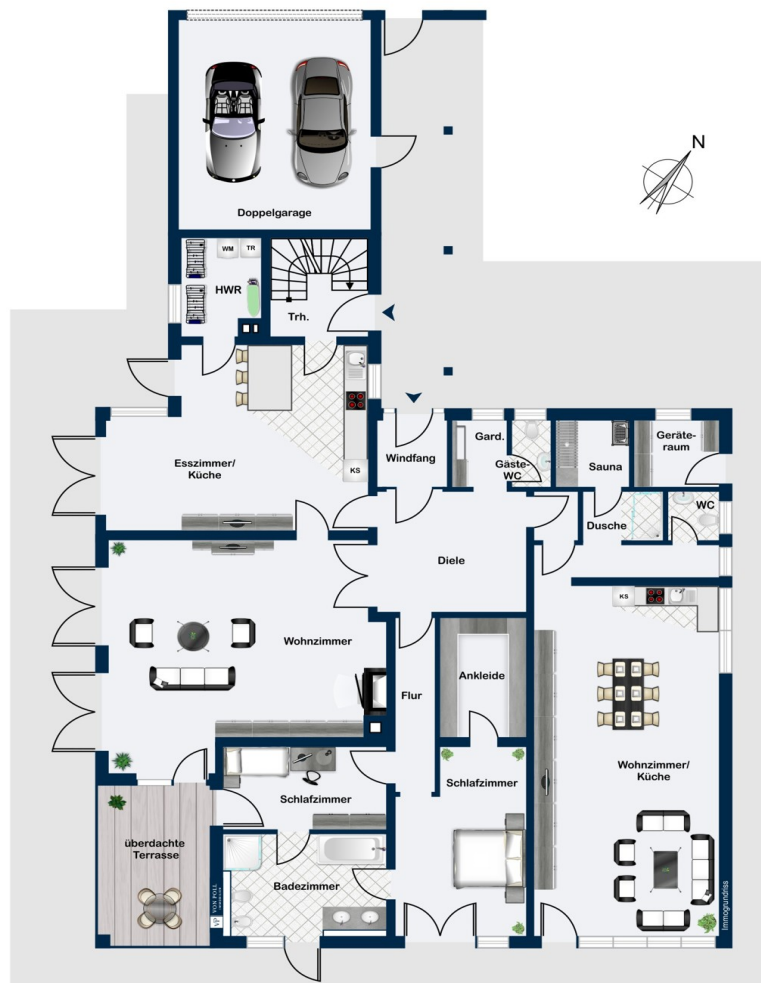
CODE DU BIEN: 24457014 - 40822 Mettmann / Metzkausen

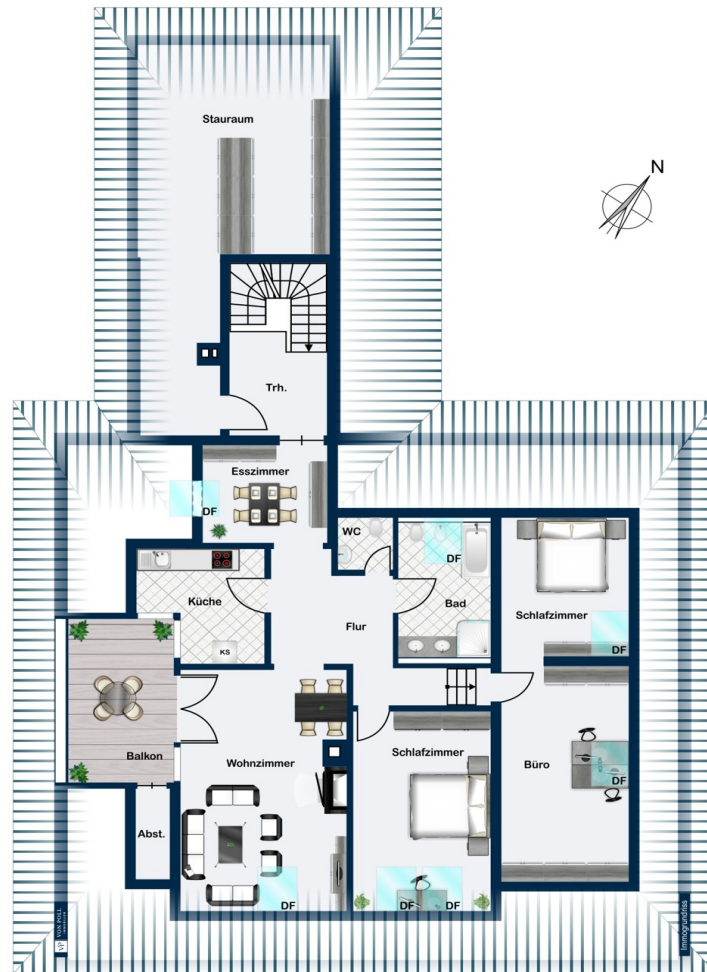
La propriété



CODE DU BIEN: 24457014 - 40822 Mettmann / Metzkausen

Plans d'étage







Ce plan n'est pas à l'échelle. Les documents nous ont été remis par le client. Pour cette raison, nous ne pouvons pas garantir l'exactitude des informations.

CODE DU BIEN: 24457014 - 40822 Mettmann / Metzkausen

Une première impression

Die Immobilie mit einer Wohnfläche von ca. 355 m² und einer Nutzfläche von ca. 241 m² wurde im Jahr 1991 auf einem ca. 1.253 m² großen Grundstück in zentraler Lage des Mettmanner Stadtteils Metzkausen erbaut. In der jüngeren Vergangenheit wurde das hochwertige Objekt stetig modernisiert und befindet sich dementsprechend in einem tadellosen Zustand. Das Herzstück des Hauses ist der großzügige und lichtdurchflutete Wohnzimmer-/ Esszimmer- und Küchenbereich und liegt zentral im Erdgeschoss. Ein Schlafzimmer mit Bad en Suite und ein angrenzendes Kinderzimmer gehören ebenfalls zum Raumprogramm dieser Etage mit einer Wohnfläche von ca. 241 m². Das aus dem Baujahr stammendes Schwimmbad ist fachgerecht überbaut worden und in ein großes Zimmer mit ca. 50 m² umgewandelt worden. Ohne größeren Aufwand ist bei Bedarf eine Rückwandlung zu einer Schwimmbadnutzung möglich. Eine funktionstüchtige Sauna sowie ein Badezimmer runden diesen Bereich im Erdgeschoss ab. Die Wohnräume im Obergeschoss umfassen ein Wohnzimmer mit Süd-Balkon, ein Esszimmer mit angrenzender Küche, drei weitere Zimmer und ein modernes Badezimmer mit Badewanne und Dusche. Ein separater Zugang über das Treppenhaus schafft hier die Möglichkeit einer Vermietung dieser ca. 114 m² großen 4-Zimmer-Wohnung. Auch der sehr geräumige Keller mit einer Nutzfläche von ebenfalls ca. 241 m² hat einiges zu bieten. Neben einem Party-/Hobbyraum mit einer Bar, einem Gästezimmer, einem Badezimmer, einem Weinkeller, einem Kellerraum sowie der Schwimmbad- und Haustechnik gibt es noch einen Fitnessraum. Der schön angelegte und großzügige Garten lädt zum entspannten Verweilen ein, ein modernes Gartenhaus mit einer angebauten ehemaligen Kapelle lassen eine wetterunabhängige und vielseitige Nutzung dieses Bereichs zu. Fünf Garagenplätze runden das Angebot dieser spannenden Immobilie ab; davon befindet sich eine Doppelgarage unmittelbar im Haus und drei aus dem Baujahr stammende Einzelgaragen liegen an der Straße. Falls wir Ihr Interesse an dieser außergewöhnlichen Liegenschaft geweckt haben sollten, so zögern Sie nicht und nehmen zeitnah Kontakt zu uns auf, um weitere Informationen zu erhalten.

CODE DU BIEN: 24457014 - 40822 Mettmann / Metzkausen

Tout sur l'emplacement

Die hier angebotene Immobilie befindet sich im beliebten Mettmanner Stadtteil Metzkausen, er ist überwiegend geprägt von gewachsener Einfamilienhausbebauung und viel Natur. Metzkausen besitzt fußläufig diverse Einkaufsmöglichkeiten, wie z.B. die Lebensmittelgeschäfte REWE oder Aldi, einen Bäcker, eine Metzgerei sowie kleinere Einzelhandelsgeschäfte; ein vielfältigeres Angebot finden Sie in der nur ca. 2,5 km entfernten Innenstadt Mettmanns mit dem Einkaufszentrum Königshof-Karree. Die sehr freundliche Stadt bietet ihren Bewohnern ein Hallenschwimmbad, in den Sommermonaten ein Naturfreibad, ein Kino-Center sowie ein breitgestreutes Gastronomieangebot. Die nahegelegenen Wiesen und Felder sowie das Neandertal laden zu sportlichen Aktivitäten oder gemütlichen Spaziergängen ein. Diverse weitere Freizeitaktivitäten bieten die hiesigen Vereine; Tennis, Golf oder Reiten sind allesamt in wenigen Fahrminuten angesiedelt. Die Autobahn A3 mit einer Anbindung an die umliegenden Städte Düsseldorf, Duisburg, Essen oder Köln ist ebenfalls in kurzer Zeit mit dem Auto erreichbar. Zum Düsseldorfer Flughafen fährt man nur ca. 15 Minuten.

CODE DU BIEN: 24457014 - 40822 Mettmann / Metzkausen

Plus d'informations

Ausstattung:

CODE DU BIEN: 24457014 - 40822 Mettmann / Metzkausen

Contact

Pour de plus amples informations, veuillez contacter votre personne de contact :

Christian Flücken

Lintorfer Straße 7 Ratingen / Mettmann
E-Mail: ratingen@von-poll.com

To Disclaimer of von Poll Immobilien GmbH

www.von-poll.com