

Lazise – Gardasee

Dreizimmer - Erdgeschosswohnung mit privatem Garten

CODE DU BIEN: IT244921075_2



SURFACE HABITABLE: ca. 80,1 m² • PIÈCES: 3

CODE DU BIEN: IT244921075_2 - Lazise – Gardasee

- En un coup d'œil
- La propriété
- Informations énergétiques
- Plans d'étage
- Une première impression
- Détails des commodités
- Tout sur l'emplacement
- Contact

CODE DU BIEN: IT244921075_2 - Lazise – Gardasee

En un coup d'œil

CODE DU BIEN	IT244921075_2	Prix d'achat	Sur demande
Surface habitable	ca. 80,1 m ²	Type	Rez de chaussée
Pièces	3	Commission pour le locataire	provisionspflichtig
Chambres à coucher	2	Surface de plancher	ca. 100 m ²
Salles de bains	1	Aménagement	Terrasse
Année de construction	2024		

CODE DU BIEN: IT244921075_2 - Lazise – Gardasee

Informations énergétiques

Chauffage	Pompe à chaleur hydraulique/pneumatique	Certification énergétique	Diagnostic énergétique
Certification énergétique valable jusqu'au	22.01.2034	Classement énergétique	A+
Source d'alimentation	Pompe à chaleur hydraulique/pneumatique		

CODE DU BIEN: IT244921075_2 - Lazise – Gardasee

La propriété



CODE DU BIEN: IT244921075_2 - Lazise – Gardasee

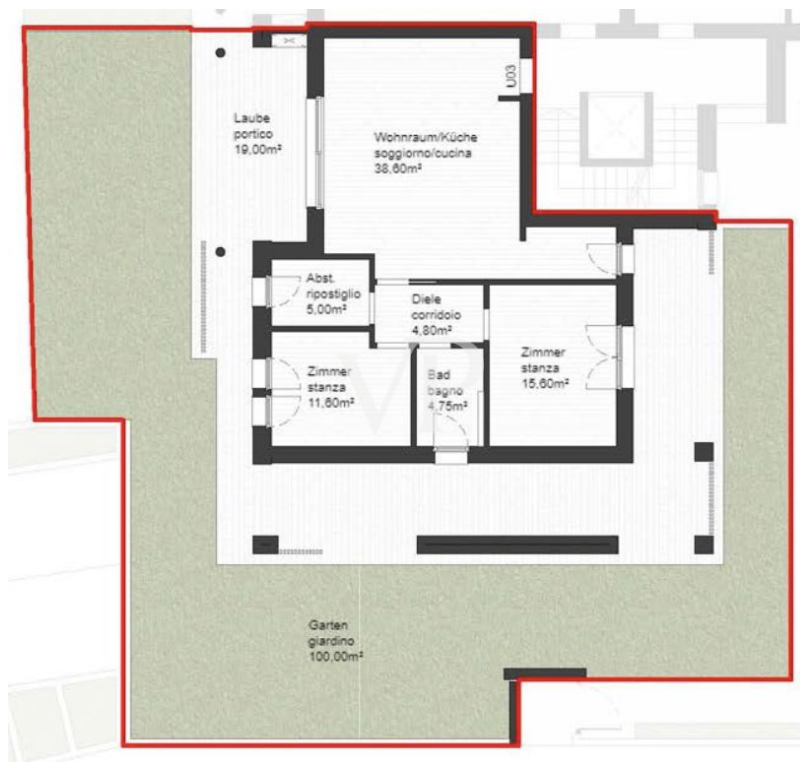
La propriété



CODE DU BIEN: IT244921075_2 - Lazise – Gardasee

Plans d'étage





Ce plan n'est pas à l'échelle. Les documents nous ont été remis par le client. Pour cette raison, nous ne pouvons pas garantir l'exactitude des informations.

CODE DU BIEN: IT244921075_2 - Lazise – Gardasee

Une première impression

In Lazise, einer der schönsten Ortschaften am Gardasee, entstehen sechs luxuriöse Wohnungen in der neuen Residence unweit vom See. Das Neubauprojekt besticht durch seinen modernen Stil, zeitlos schönes Design, lichtdurchflutete Räume und viel Privatsphäre Dank der sorgfältig gewählten Materialien und Farben fügt sich die Residence harmonisch in die Landschaft ein. Die Einheiten werden schlüsselfertig (ohne Einrichtung) in hochwertiger Bauausführung im Frühjahr 2025 übergeben.

CODE DU BIEN: IT244921075_2 - Lazise – Gardasee

Détails des commodités

Nachhaltiger Wohnkomfort auf höchstem Niveau:

Die Wohneinheiten im Erdgeschoß verfügen über herrliche Privatgärten und in den Wohnungen im Obergeschoß bieten die großzügigen Terrassen komplette Privatsphäre. Großräumige Doppelgaragen mit automatisiertem Sektionaltor und Keller für jede Einheit, runden das Gesamtpaket ab.

Eine Wärmepumpe samt Photovoltaikanlage sorgt für eine nachhaltige Heizung und Kühlung der Wohneinheiten. Das Wärmedämm-Verbundsystem an der Außenfassade und die Fenster mit Dreifachverglasung garantieren einen geringen Energieverbrauch. Im gemeinschaftlichen Garten wird ein Schwimmbad von ca. 6,00 x 12,00 m für die Bewohner der Eigentumswohnungen gebaut. Die Wassertiefe liegt bei etwa 1,30m. Der Pool wird als Stahlwanne ausgeführt und mit einer 3D-Folie beschichtet. Die Umrandung des Pools wird in Feinsteinzeug gestaltet werden. Laut gesetzlichen Vorgaben wird die Poolumrandung eingezäunt. Außerhalb der Umrandung in Feinsteinzeug findet man eine Liegewiese sowie eine Dusche vor. Auf den gemeinschaftlichen Grünflächen werden vom Verkäufer verschiedene Arten einheimischer Sträucher laut Begrünungskonzept des genehmigten Projektes gepflanzt und eine automatische Bewässerung mit Sprinklern und Tropfberegnung installiert.

CODE DU BIEN: IT244921075_2 - Lazise – Gardasee

Tout sur l'emplacement

Nur zehn Fahrminuten von der Autobahnausfahrt Affi entfernt, entsteht die neue Wohnanlage in einer absolut ruhigen und privilegierten Lage, mitten im Grün und ganz in der Nähe vom historischen Stadtzentrum von Lazise. Die romantische Innenstadt, welche mit ihren Geschäften, Restaurants, Bars und der herrlichen Strandpromenade zum Flanieren und Verweilen einlädt, erreicht man bequem in fünf Gehminuten.

CODE DU BIEN: IT244921075_2 - Lazise – Gardasee

Contact

Pour de plus amples informations, veuillez contacter votre personne de contact :

Christian Weissensteiner

Largo Dante Alighieri, n.3 Salò

E-Mail: salo@von-poll.com

To Disclaimer of von Poll Immobilien GmbH

www.von-poll.com