

Bardolino – Bardolino

VILLA MARTA Neubauwohnungen mit Seeblick 4 Einheiten verfügbar

CODE DU BIEN: IT23415689



www.von-poll.it

PRIX D'ACHAT: 960.000 EUR • SURFACE HABITABLE: ca. 92 m² • PIÈCES: 3

CODE DU BIEN: IT23415689 - 37011 Bardolino – Bardolino

- En un coup d'œil
- La propriété
- Informations énergétiques
- Plans d'étage
- Une première impression
- Tout sur l'emplacement
- Contact

CODE DU BIEN: IT23415689 - 37011 Bardolino – Bardolino

En un coup d'œil

| | |
|------------------------|-----------------------|
| CODE DU BIEN | IT23415689 |
| Surface habitable | ca. 92 m ² |
| Disponible à partir du | Selon l'arrangement |
| Etage | 1 |
| Pièces | 3 |
| Chambres à coucher | 2 |
| Salles de bains | 2 |
| Année de construction | 2023 |
| Place de stationnement | 1 x Autre |

| | |
|------------------------------|------------------------|
| Prix d'achat | 960.000 EUR |
| Type | Etage |
| Commission pour le locataire | Provisionspflichtig |
| Surface total | ca. 171 m ² |
| Surface de plancher | ca. 0 m ² |
| Aménagement | Terrasse, Piscine |

CODE DU BIEN: IT23415689 - 37011 Bardolino – Bardolino

Informations énergétiques

| | | | |
|--|---|---------------------------|----------------------------|
| Type de chauffage | Chauffage par le sol | Certification énergétique | Diagnostic énergétique |
| Chauffage | Pompe à chaleur hydraulique/pneumatique | Consommation d'énergie | 20.00 kWh/m ² a |
| Certification énergétique valable jusqu'au | 02.08.2033 | | |
| Source d'alimentation | Pompe à chaleur hydraulique/pneumatique | | |

CODE DU BIEN: IT23415689 - 37011 Bardolino – Bardolino

La propriété



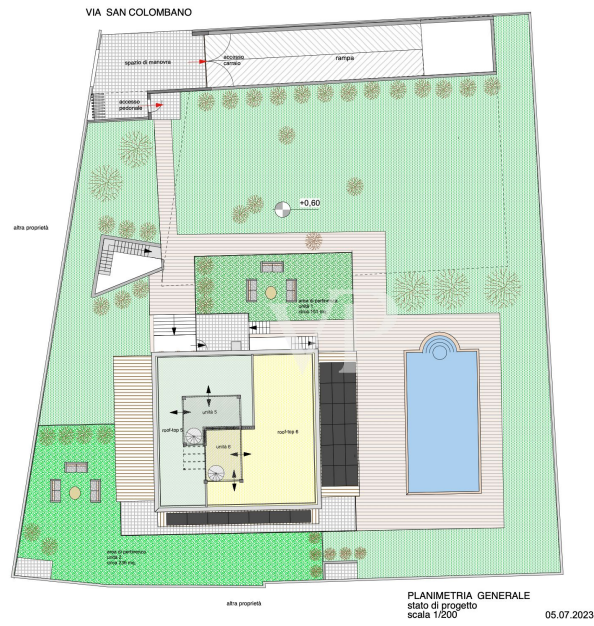
CODE DU BIEN: IT23415689 - 37011 Bardolino – Bardolino

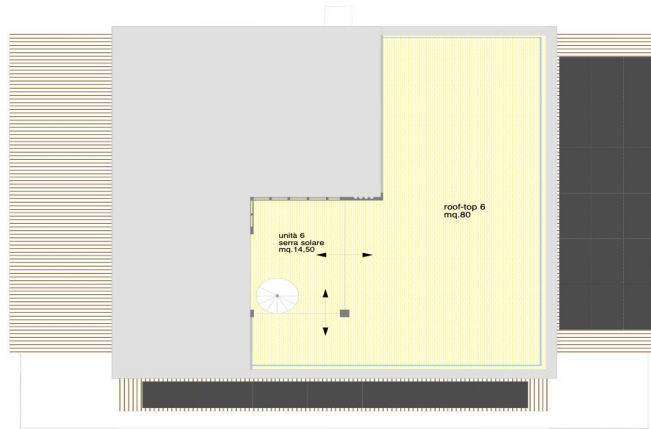
La propriété



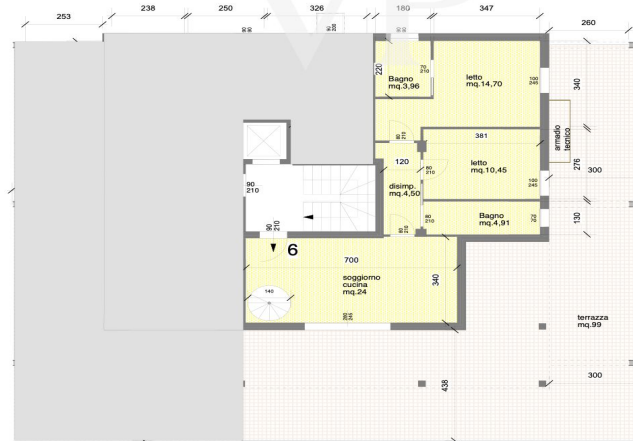
CODE DU BIEN: IT23415689 - 37011 Bardolino – Bardolino

Plans d'étage



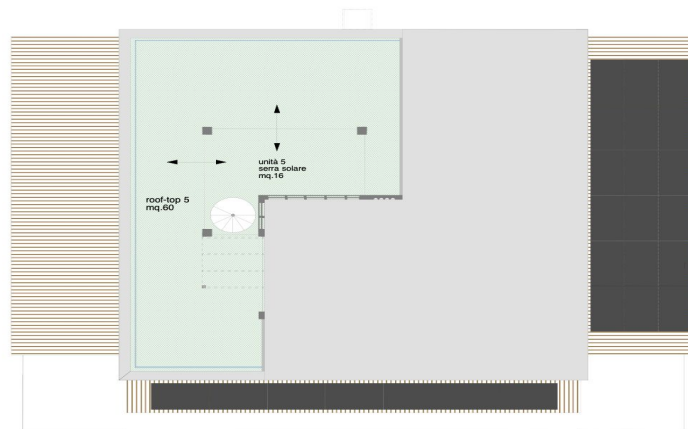


PIANTA PIANO TERRAZZA
scala 1/100 21.06.23

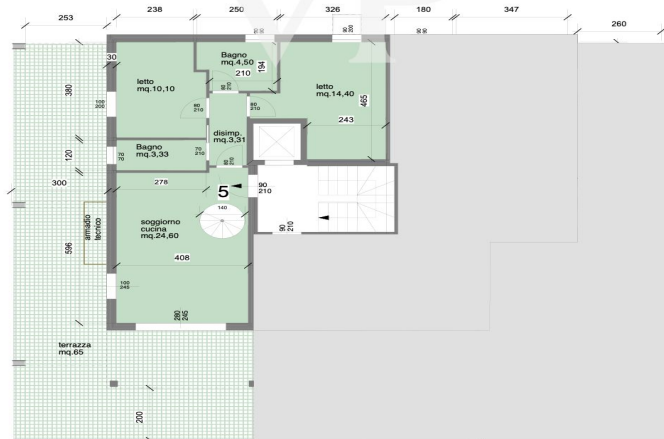


PIANTA PIANO SECONDO
stato di variante
scala 1/100 16.06.23

SUP. COMM.
p.secondo unità 6 = 74 mq.

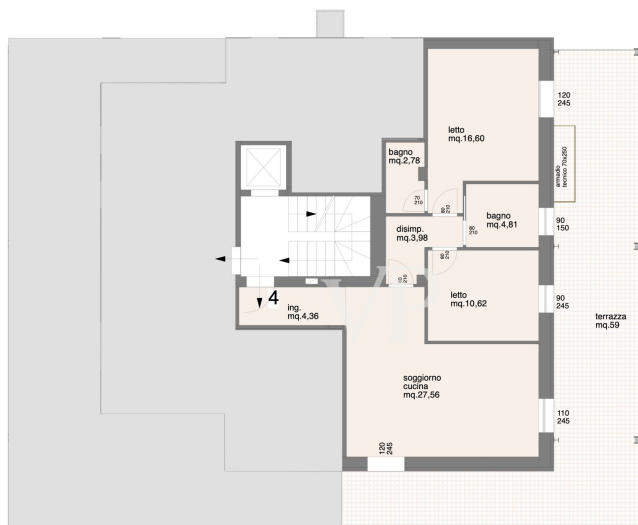


PIANTA PIANO TERRAZZA
scala 1/100 21.06.23



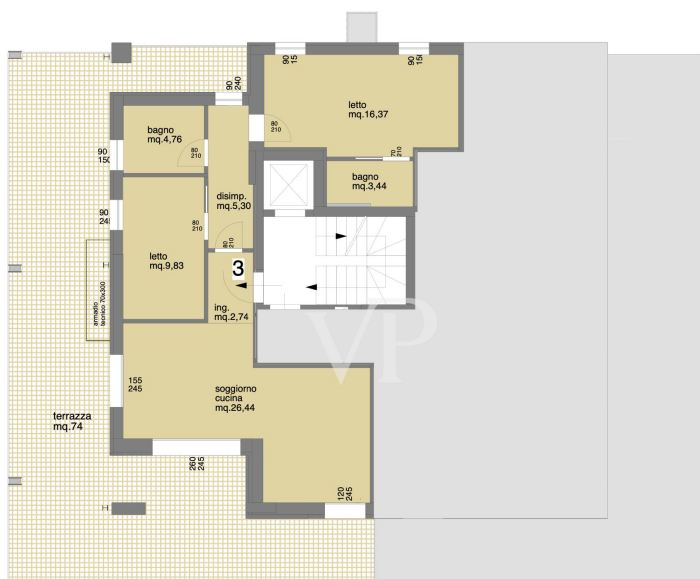
SUP. COMM.
p.secondo unità 5 = 72 mq.

PIANTA PIANO SECONDO
stato di variante
scala 1/100 16.06.23



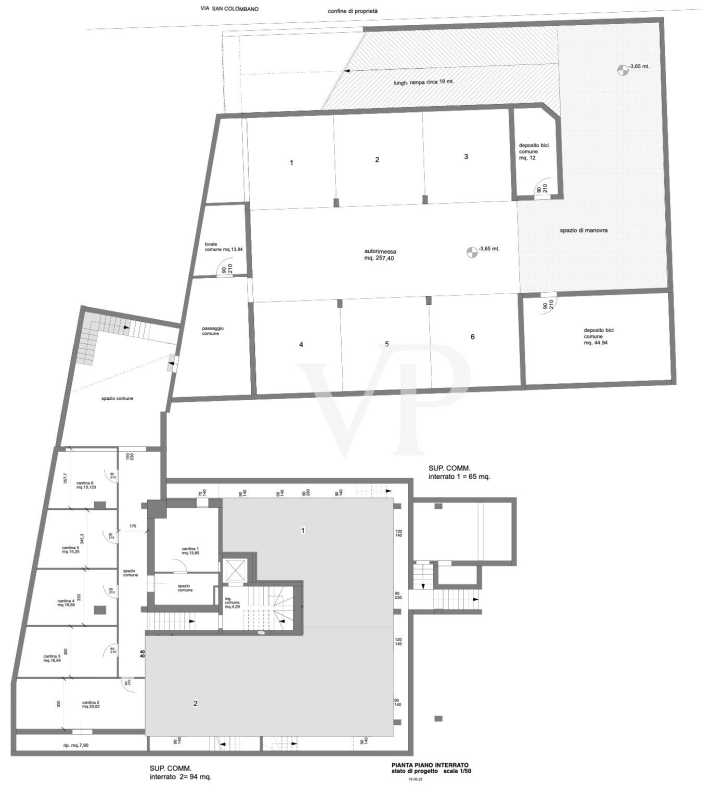
PIANTA PIANO PRIMO
scala 1/100 03.05.23

SUP. COMM.
p.primo unità 4 = 88 mq.



SUP. COMM.
p.primo unità 3 = 89 mq.

PIANTA PIANO PRIMO
scala 1/100 03.05.23



Ce plan n'est pas à l'échelle. Les documents nous ont été remis par le client. Pour cette raison, nous ne pouvons pas garantir l'exactitude des informations.

CODE DU BIEN: IT23415689 - 37011 Bardolino – Bardolino

Une première impression

NEUBAU - VILLA MARTA Wohnungen mit Seeblick in Bardolino 4 Einheiten verfügbar 1. STOCKWERK 2 Dreizimmerwohnungen mit großflächigen Terrassen - Wohnung Nr. 3: Dreizimmerwohnung = 89 m² Doppelzimmer mit Bad en suite Einzelzimmer Wohnzimmer-Küche Badezimmer mit Fenster Abstellraum Eingangsbereich Terrasse Abstellraum Garage inklusive = € 980.000 - Wohnung Nr. 4: Dreizimmerwohnung = 88 m² Doppelzimmer mit Bad en suite Einzelzimmer Wohnzimmer-Küche Badezimmer mit Fenster Abstellraum Eingangsbereich Terrasse Abstellraum Garage inbegriffen = € 970.000 LETZTES STOCKWERK 2 Penthäuser mit Dachterrasse und Glashaus - Penthouse mit Dachterrasse Nr. 5: 72 m² Doppelzimmer Einzelzimmer Wohnzimmer-Küche Badezimmer 1 mit Fenster Badezimmer 2 mit Fenster Abstellraum Terrasse Dachterrasse Glashaus Keller Garage inklusive € 1.280.000 - Penthouse mit Dachterrasse und Glashaus Nr. 6: 74 m² Doppelzimmer mit Bad en suite Einzelzimmer Wohnzimmer-Küche Badezimmer mit Fenster Abstellraum Terrasse Dachterrasse Glashaus Keller Garage inklusive € 1.450.000 Gemeinschaftsfläche: 1400 m² Garten, Schwimmbad, Fahrradraum, Eingang, Treppenhaus, Flure

CODE DU BIEN: IT23415689 - 37011 Bardolino – Bardolino

Tout sur l'emplacement

Die Stadt Bardolino ist ein wahres Juwel des Gardasees. Es liegt an der breitesten Stelle des Sees auf der Seite von Verona und ist nicht nur eine entzückende Stadt, sondern auch das Zentrum des Bardolino-Weinlandes. Bardolino ist gleichzeitig ein erholsamer Ort, aber auch lebhaft, mit vielen Cafés, Restaurants und Geschäften. Das historische Zentrum ist eine wunderschöne Mischung aus Steinstraßen, hübschen Gebäuden und weitläufigen Seeufern. Ein Yachthafen bietet farbenfrohe Boote, und entlang der Wassersportarten des Sees kann Golf und Tennis gespielt werden. In den Hügeln können zahlreichen Aktivitäten wie Wandern, Reiten und Mountainbiken nachgegangen werden. Zahlreiche Weingüter liegen ebenfalls in der Umgebung, welchen den typischen Bardolino DOC produzieren - ein leichter, fruchtiger Rotwein, der zu den beliebtesten und bekanntesten Rotweinen Venetiens gehört. Bardolino liegt nur 25 Kilometer von Verona entfernt und in der Nähe von Mantua , Vicenza und Padua . Venedig ist nur 130 Kilometer entfernt. Die großen Vergnügungsparks Gardaland und Movieland befinden sich in unmittelbarer Nähe. Die ortstypische Landschaft mit ihren sanften Hügeln, die mit Olivenhainen, Weinreben, blühenden Pflanzen und hohen Zypressen bewachsen sind, sorgt für direktes Urlaubsgefühl.

CODE DU BIEN: IT23415689 - 37011 Bardolino – Bardolino

Contact

Pour de plus amples informations, veuillez contacter votre personne de contact :

Christian Weissensteiner

Largo Dante Alighieri, n.3 Salò

E-Mail: salo@von-poll.com

To Disclaimer of von Poll Immobilien GmbH

www.von-poll.com