

Billerbeck – Billerbeck, Westfalen (Stadt)

Helle Doppelhaushälfte in gutem Zustand in Billerbeck!

CODE DU BIEN: 25445005



www.von-poll.com

PRIX D'ACHAT: 360.000 EUR • SURFACE HABITABLE: ca. 115 m² • PIÈCES: 4 • SUPERFICIE DU TERRAIN: 265 m²

CODE DU BIEN: 25445005 - 48727 Billerbeck – Billerbeck, Westfalen (Stadt)

- En un coup d'œil
- La propriété
- Informations énergétiques
- Plans d'étage
- Une première impression
- Détails des commodités
- Tout sur l'emplacement
- Plus d'informations
- Contact

CODE DU BIEN: 25445005 - 48727 Billerbeck – Billerbeck, Westfalen (Stadt)

En un coup d'œil

CODE DU BIEN	25445005
Surface habitable	ca. 115 m ²
Type de toiture	à deux versants
Pièces	4
Chambres à coucher	3
Salles de bains	3
Année de construction	1995
Place de stationnement	1 x Abri de voitures

Prix d'achat	360.000 EUR
Type de bien	Maisons jumelles
Commission pour le locataire	Käuferprovision beträgt 3,57 % (inkl. MwSt.) des beurkundeten Kaufpreises
État de la propriété	Bon état
Technique de construction	massif
Surface de plancher	ca. 170 m ²
Aménagement	Terrasse, WC invités, Jardin / utilisation partagée, Bloc-cuisine

CODE DU BIEN: 25445005 - 48727 Billerbeck – Billerbeck, Westfalen (Stadt)

Informations énergétiques

Type de chauffage	Chauffage centralisé	Certification énergétique	Certificat de performance énergétique
Chauffage	Gaz naturel léger	Consommation finale d'énergie	92.47 kWh/m ² a
Certification énergétique valable jusqu'au	02.11.2033	Classement énergétique	C
Source d'alimentation	Gaz	Année de construction selon le certificat énergétique	1995

CODE DU BIEN: 25445005 - 48727 Billerbeck – Billerbeck, Westfalen (Stadt)

La propriété



VP VON POLL
IMMOBILIEN

**Immobilienbewertung –
exklusiv und
professionell.**

- Was ist Ihre Immobilie wert?
- Wie entwickelt sich der Wert Ihrer Immobilie in Zukunft?
- Wie wirkt sich eine Modernisierung auf den Wert ihrer Immobilie aus?

Ihre persönliche und exklusive Immobilienanalyse erhalten Sie nach nur wenigen Klicks.

www.home.von-poll.com

CODE DU BIEN: 25445005 - 48727 Billerbeck – Billerbeck, Westfalen (Stadt)

La propriété



CODE DU BIEN: 25445005 - 48727 Billerbeck – Billerbeck, Westfalen (Stadt)

La propriété



CODE DU BIEN: 25445005 - 48727 Billerbeck – Billerbeck, Westfalen (Stadt)

La propriété



CODE DU BIEN: 25445005 - 48727 Billerbeck – Billerbeck, Westfalen (Stadt)

La propriété



VP VON POLL
IMMOBILIEN

Finden Sie
Ihre Immobilie.

Vorgemerkte Suchkunden
erfahren frühzeitig von
neuen Immobilienangeboten.

www.von-poll.com

CODE DU BIEN: 25445005 - 48727 Billerbeck – Billerbeck, Westfalen (Stadt)

La propriété



FÜR SIE IN DEN BESTEN LAGEN

VP VON POLL
IMMOBILIEN®

VP

VP

VP www.von-poll.com

VP Tel. 0800 - 333 3309 VP

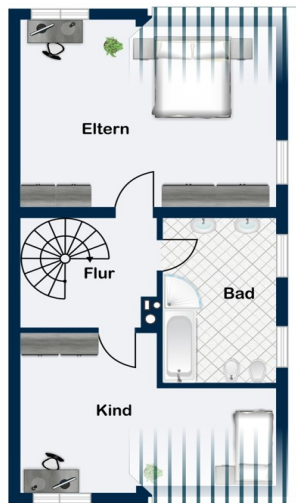
Gern informieren wir Sie persönlich über weitere Details zur Immobilie.
Vereinbaren Sie einen Besichtigungstermin mit uns:
0800 – 333 33 09
Wir freuen uns, von Ihnen zu hören.

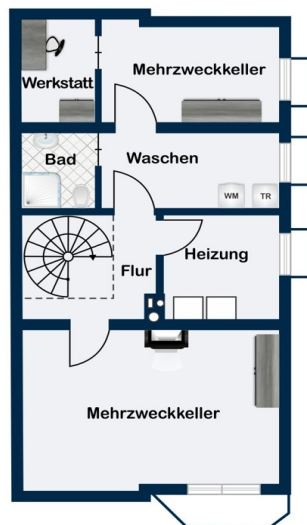
www.von-poll.com

CODE DU BIEN: 25445005 - 48727 Billerbeck – Billerbeck, Westfalen (Stadt)

Plans d'étage







Ce plan n'est pas à l'échelle. Les documents nous ont été remis par le client. Pour cette raison, nous ne pouvons pas garantir l'exactitude des informations.

CODE DU BIEN: 25445005 - 48727 Billerbeck – Billerbeck, Westfalen (Stadt)

Une première impression

Wir begrüßen Sie herzlich in dieser Immobilie! Diese charmante Doppelhaushälfte aus dem Baujahr 1995 bietet Ihnen die Möglichkeit, Ihre individuellen Wohnträume zu verwirklichen. Das Haus überzeugt durch seinen einzigartigen Charakter und die großzügige Aufteilung auf 3 Etagen. Die 4 Zimmer verteilen sich auf ca. 115,00 m² Wohnfläche. Mit dem ausgebautem Schlafzimmer im Keller kommen Sie auf eine Fläche von ca. 130,00 m². Das Haus steht auf einem 265,50 m² großem Kaufgrundstück. Das Haus ist Voll unterkellert. Die Doppelhaushälfte Haus überzeugt mit einer durchdachten Raumaufteilung und einem einladenden Wohnkonzept. Die Diele bietet einen freundlichen Empfang und alle Möglichkeiten eines Eingangsbereichs. Dort befinden sich zudem ein praktischer Abstellraum und ein Gäste-WC. Der großzügige Wohn- und Essbereich mit direktem Zugang zur Terrasse bietet eine lichtdurchflutete Atmosphäre und ausreichend Platz für die ganze Familie. Die angrenzende offene Küche sorgt für ein kommunikatives Wohngefühl. Das Dachgeschoss erreichen Sie über eine elegante Wendeltreppe nach Oben. Im Dachbereich befindet sich ein geräumiges Elternschlafzimmer, ein komfortables Kinderzimmer sowie ein modernes Badezimmer mit viel Tageslicht. Der Vollkeller bietet zusätzlichen Stauraum und vielseitige Nutzungsmöglichkeiten. Dort befindet sich ein vollwertiges Schlafzimmer mit Fenster und Tageslicht. Zusätzlich gibt es zwei Hobbyräume ein vollwertiges Badezimmer mit Dusche, WC und einem Waschtisch. Zudem gibt es einen Wasch und Heizungsraum. Ein Carport sorgt für eine bequeme Parkmöglichkeit direkt am Haus. Wir freuen uns auf Ihre Kontaktaufnahme und eine gemeinsame Besichtigung!

CODE DU BIEN: 25445005 - 48727 Billerbeck – Billerbeck, Westfalen (Stadt)

Détails des commodités

- Eingangstür Wohnbereich mit Glastür
- Holztüren weiß
- Wohnbereich mit offener Küche
- Terrasse Betonpflastersteinen
- Wohnbereich und Bäder gefliest
- Fenster Kunststoff Doppelverglasung aus Ursprungsjahr
- Wendelmetalltreppe ins Dachgeschoss
- Dachgeschoss mit Teppichboden
- Bad mit Dusche und Wanne
- Keller gefliest
- Gas Zentralheizung aus Baujahr 1992
- Schlafraum im Keller mit Heizung
- Bad mit Dusche im Keller

CODE DU BIEN: 25445005 - 48727 Billerbeck – Billerbeck, Westfalen (Stadt)

Tout sur l'emplacement

Das Objekt liegt in Billerbeck und befindet sich in einer ruhigen, verkehrsberuhigten Lage, ideal für Familien und Pendler. In direkter Nähe finden sich alle wichtigen Einrichtungen des täglichen Bedarfs, darunter Supermärkte und Apotheken. Eine Realschule ist nur wenige 100 Meter entfernt, was einen kurzen Schulweg ermöglicht. Öffentliche Verkehrsmittel sind ebenfalls gut erreichbar, mit einer Bushaltestelle in nur 260 Metern Entfernung. Das Stadtzentrum mit seinen Geschäften und Dienstleistungen ist in etwa 920 Metern erreichbar, was eine sehr gute Anbindung an das urbane Leben garantiert. Billerbeck liegt im Münsterland, etwa 25 km westlich von Münster, und bietet eine ideale Kombination aus ländlicher Idylle und guter Infrastruktur. Die Stadt ist umgeben von der wunderschönen Hügellandschaft der Baumberge, perfekt für Outdoor-Aktivitäten wie Wandern und Radfahren. Dank der B474 und guter Bahnverbindungen ist Billerbeck bestens an Münster und Coesfeld angebunden. Vor Ort gibt es Einkaufsmöglichkeiten, Schulen, Ärzte und ein vielfältiges Freizeitangebot. Wahrzeichen der Stadt ist der beeindruckende Ludgerus-Dom. Ein idealer Wohnort für alle, die Ruhe und Natur mit guter Erreichbarkeit kombinieren möchten.

CODE DU BIEN: 25445005 - 48727 Billerbeck – Billerbeck, Westfalen (Stadt)

Plus d'informations

Es liegt ein Energieverbrauchsausweis vor. Dieser ist gültig bis 2.11.2033. Endenergieverbrauch beträgt 92.47 kWh/(m²*a). Wesentlicher Energieträger der Heizung ist Erdgas leicht. Das Baujahr des Objekts lt. Energieausweis ist 1995. Die Energieeffizienzklasse ist C. **GELDWÄSCHE:** Als Immobilienmaklerunternehmen ist die von Poll Immobilien GmbH nach § 2 Abs. 1 Nr. 14 und § 11 Abs. 1, 2 Geldwäschegesetz (GwG) dazu verpflichtet, bei der Begründung einer Geschäftsbeziehung die Identität des Vertragspartners festzustellen und zu überprüfen, bzw. sobald ein ernsthaftes Interesse an der Durchführung des Immobilienkaufvertrages besteht. Hierzu ist es erforderlich, dass wir nach § 11 Abs. 4 GwG die relevanten Daten Ihres Personalausweises festhalten (wenn Sie als natürliche Person handeln) – beispielsweise mittels einer Kopie. Bei einer juristischen Person benötigen wir eine Kopie des Handelsregisterauszugs, aus welchem der wirtschaftlich Berechtigte hervorgeht. Das Geldwäschegesetz sieht vor, dass der Makler die Kopien bzw. Unterlagen fünf Jahre aufbewahren muss. Als unser Vertragspartner haben Sie auch eine Mitwirkungspflicht nach § 11 Abs. 6 GwG. **HAFTUNG:** Wir weisen darauf hin, dass die von uns weitergegebenen Objektinformationen, Unterlagen, Pläne etc. vom Verkäufer bzw. Vermieter stammen. Eine Haftung für die Richtigkeit oder Vollständigkeit der Angaben übernehmen wir daher nicht. Es obliegt daher unseren Kunden, die darin enthaltenen Objektinformationen und Angaben auf ihre Richtigkeit hin zu überprüfen. Alle Immobilienangebote sind freibleibend und vorbehaltlich Irrtümer, Zwischenverkauf- und Vermietung oder sonstiger Zwischenverwertung. **UNSER SERVICE FÜR SIE ALS EIGENTÜMER:** Planen Sie den Verkauf oder die Vermietung Ihrer Immobilie, so ist es für Sie wichtig, deren Marktwert zu kennen. Lassen Sie kostenfrei und unverbindlich den aktuellen Wert Ihrer Immobilie professionell durch einen unserer Immobilienspezialisten einschätzen. Unser bundesweites und internationales Netzwerk ermöglicht es uns, Verkäufer bzw. Vermieter und Interessenten bestmöglich zusammenzuführen.

CODE DU BIEN: 25445005 - 48727 Billerbeck – Billerbeck, Westfalen (Stadt)

Contact

Pour de plus amples informations, veuillez contacter votre personne de contact :

Luis Münzer & Michael Knieper

Süringstraße 4 Coesfeld
E-Mail: coesfeld@von-poll.com

To Disclaimer of von Poll Immobilien GmbH

www.von-poll.com