

Benitachell

# Moderna villa de lujo con vistas al mar

CODE DU BIEN: NE1313V



PRIX D'ACHAT: 1.871.000 EUR • SURFACE HABITABLE: ca. 190 m<sup>2</sup> • PIÈCES: 3

CODE DU BIEN: NE1313V - 03726 Benitachell

- En un coup d'œil
- La propriété
- Informations énergétiques
- Une première impression
- Contact

CODE DU BIEN: NE1313V - 03726 Benitachell

## En un coup d'œil

CODE DU BIEN	NE1313V
Surface habitable	ca. 190 m <sup>2</sup>
Disponible à partir du	Selon l'arrangement
Pièces	3
Chambres à coucher	3
Salles de bains	4

Prix d'achat	1.871.000 EUR
Type de bien	Villa
Surface total	ca. 615 m <sup>2</sup>
Surface de plancher	ca. 0 m <sup>2</sup>
Aménagement	Piscine

CODE DU BIEN: NE1313V - 03726 Benitachell

## Informations énergétiques

Certification énergétique	0.00
Consommation finale d'énergie	0.00 kWh/m <sup>2</sup> a

CODE DU BIEN: NE1313V - 03726 Benitachell

## La propriété





CODE DU BIEN: NE1313V - 03726 Benitachell

## La propriété



CODE DU BIEN: NE1313V - 03726 Benitachell

## La propriété





CODE DU BIEN: NE1313V - 03726 Benitachell

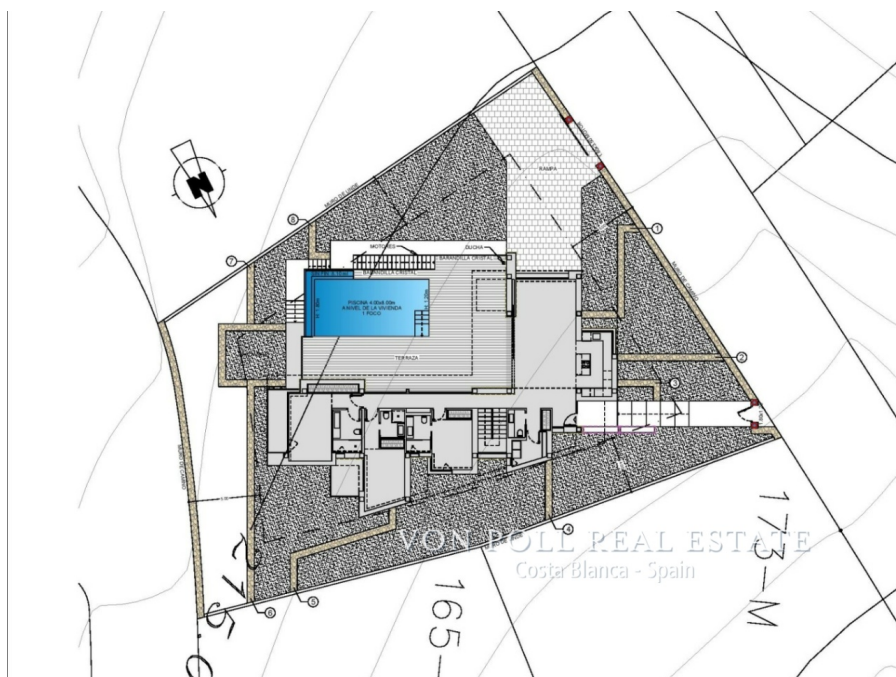
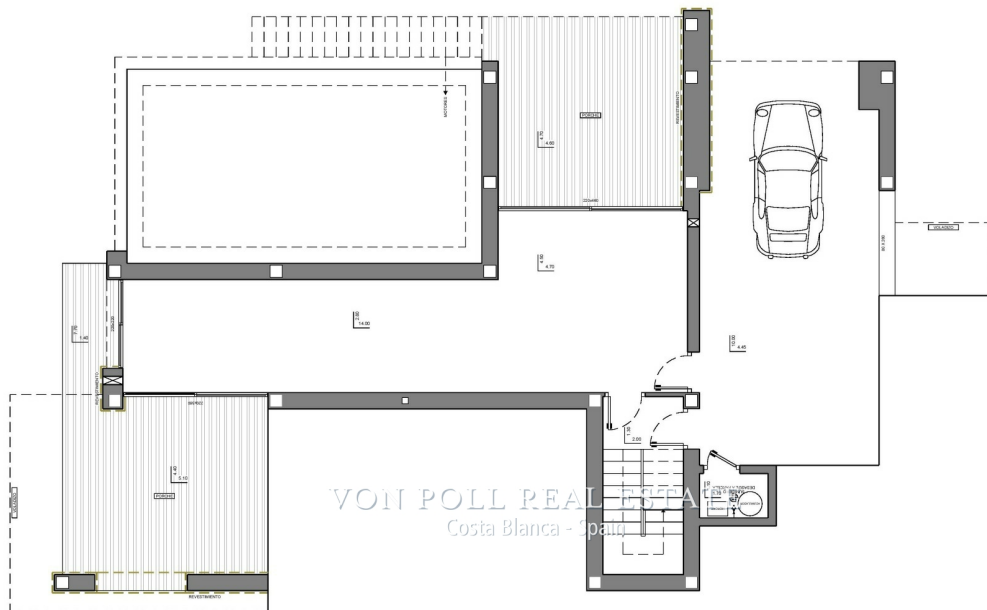
## La propriété





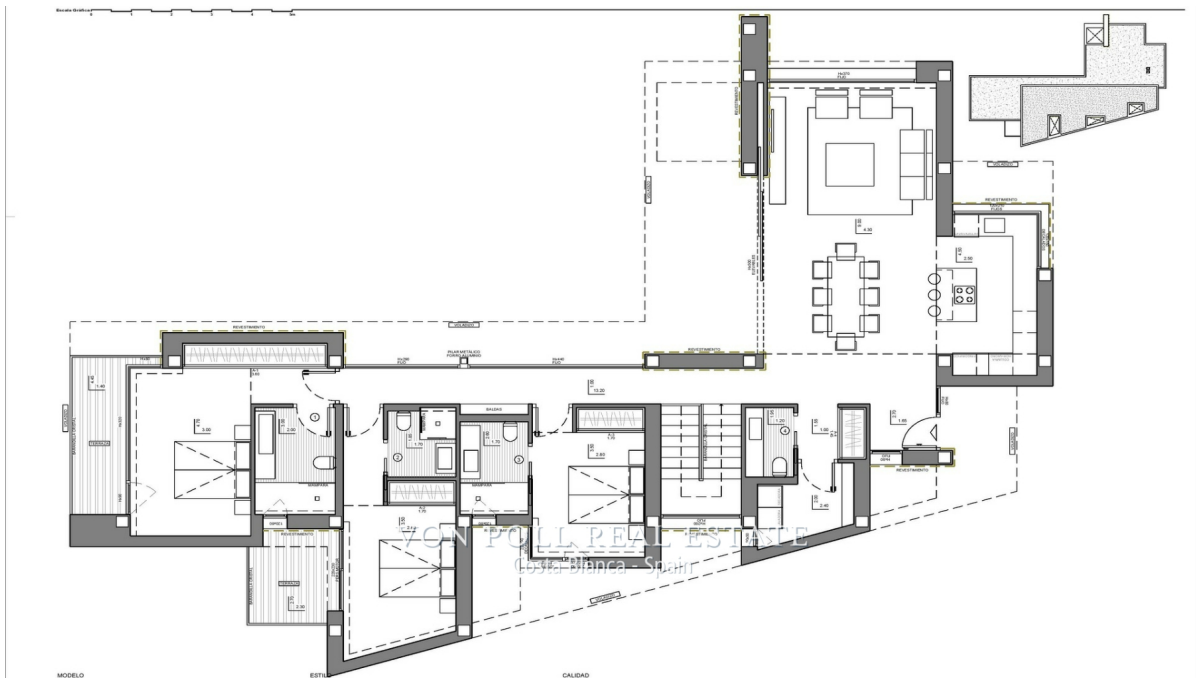
CODE DU BIEN: NE1313V - 03726 Benitachell

## La propriété



CODE DU BIEN: NE1313V - 03726 Benitachell

## La propriété



**CODE DU BIEN: NE1313V - 03726 Benitachell**

## Une première impression

NE1313V Ven a conocer esta increíble villa caracterizada por una arquitectura que mira al exterior, al azul del Mediterráneo y pensada para compartir y celebrar. La planta alta alberga toda la vivienda, lo que aporta un plus de comodidad. La zona de noche consta de tres habitaciones en suite bañadas por la luz natural que preservan una gran privacidad respecto a las zonas de día. Salón, comedor, cocina, se unen con el exterior, gracias al empleo de paramentos acristalados que favorecen una conexión visual permanente con el mar. La terraza de más de 70m<sup>2</sup> está presidida por una piscina desbordante. La vivienda se complementa con un sótano multiusos con dos porches y un garaje. Las formas geométricas que dibujan la estructura exterior se visten de cristal y de láminas de piedra natural en color gris, que contrasta con el blanco de la fachada. Destaca el cubo que alberga la terraza del dormitorio principal, que sobresale y se asoma directamente al mar. Con una ubicación envidiable, junto a calas y playas espectaculares, rodeada de naturaleza, con una oferta de gastronomía y ocio única, bien comunicada con dos aeropuertos internacionales a menos de 100Km, a tan solo 10 minutos del pueblo costero de Moraira y estratégicamente situada entre Alicante y Valencia ciudad, un paraíso en la Costa Blanca Norte. Contacta hoy mismo para comprar la casa de tus sueños en la Costa Blanca,[IW]



CODE DU BIEN: NE1313V - 03726 Benitachell

## Contact

Pour de plus amples informations, veuillez contacter votre personne de contact :

Yohanne Pezham Goergens & Nicolai Jensen

---

Carrer Benidorm, 2 Costa Blanca  
E-Mail: [calpe@von-poll.com](mailto:calpe@von-poll.com)

*To Disclaimer of von Poll Immobilien GmbH*

---

[www.von-poll.com](http://www.von-poll.com)