

Frankfurt am Main – Riedberg

Moderne Drei-Zimmer-Wohnung mit Balkon

CODE DU BIEN: 24001247



www.von-poll.com

PRIX DE LOYER: 1.650 EUR • SURFACE HABITABLE: ca. 79,3 m² • PIÈCES: 3

CODE DU BIEN: 24001247 - 60438 Frankfurt am Main – Riedberg

- En un coup d'œil
- La propriété
- Informations énergétiques
- Une première impression
- Détails des commodités
- Tout sur l'emplacement
- Plus d'informations
- Contact

CODE DU BIEN: 24001247 - 60438 Frankfurt am Main – Riedberg

En un coup d'œil

CODE DU BIEN	24001247
Surface habitable	ca. 79,3 m ²
Etage	1
Pièces	3
Chambres à coucher	2
Salles de bains	2
Année de construction	2017
Place de stationnement	1 x Parking souterrain, 150 EUR (Location)

Prix de loyer	1.650 EUR
Coûts supplémentaires	150 EUR
Type	Etage
État de la propriété	Excellent Etat
Technique de construction	massif
Surface de plancher	ca. 7 m ²
Aménagement	WC invités, Bloc-cuisine, Balcon

CODE DU BIEN: 24001247 - 60438 Frankfurt am Main – Riedberg

Informations énergétiques

Type de chauffage	Chauffage par le sol	Certification énergétique	Diagnostic énergétique
Chauffage	Télé	Consommation d'énergie	53.00 kWh/m ² a
Certification énergétique valable jusqu'au	08.01.2028	Classement énergétique	B
Source d'alimentation	Chauffage à distance	Année de construction selon le certificat énergétique	2017

CODE DU BIEN: 24001247 - 60438 Frankfurt am Main – Riedberg

La propriété



CODE DU BIEN: 24001247 - 60438 Frankfurt am Main – Riedberg

La propriété



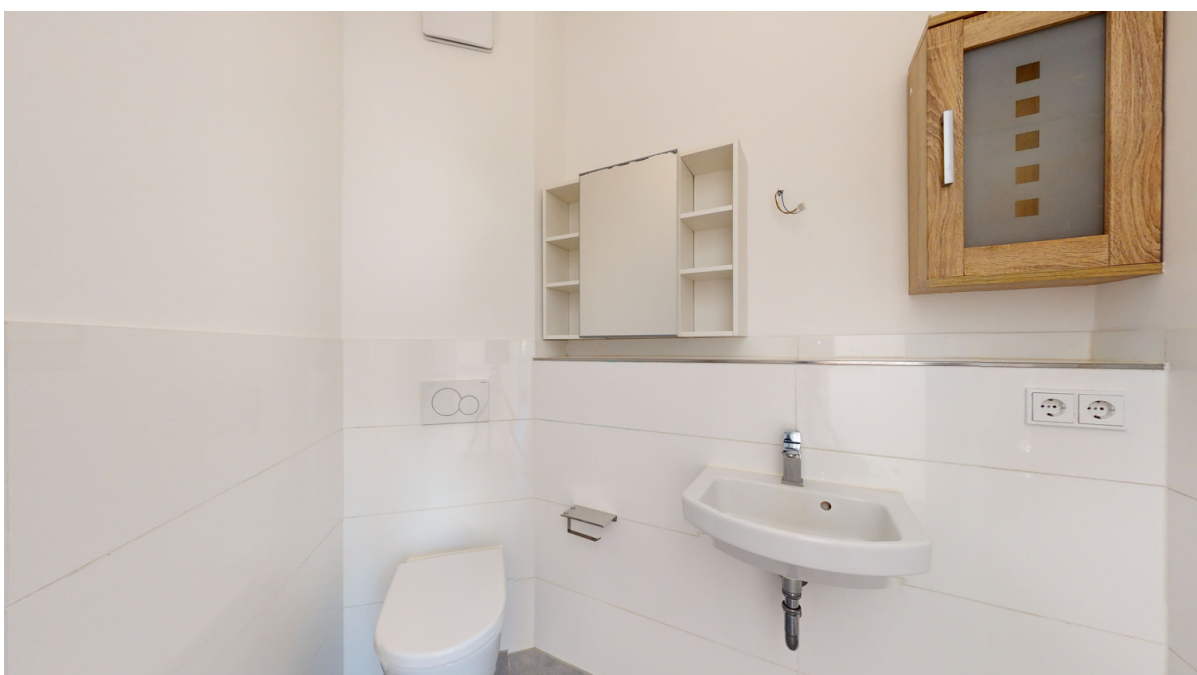
CODE DU BIEN: 24001247 - 60438 Frankfurt am Main – Riedberg

La propriété



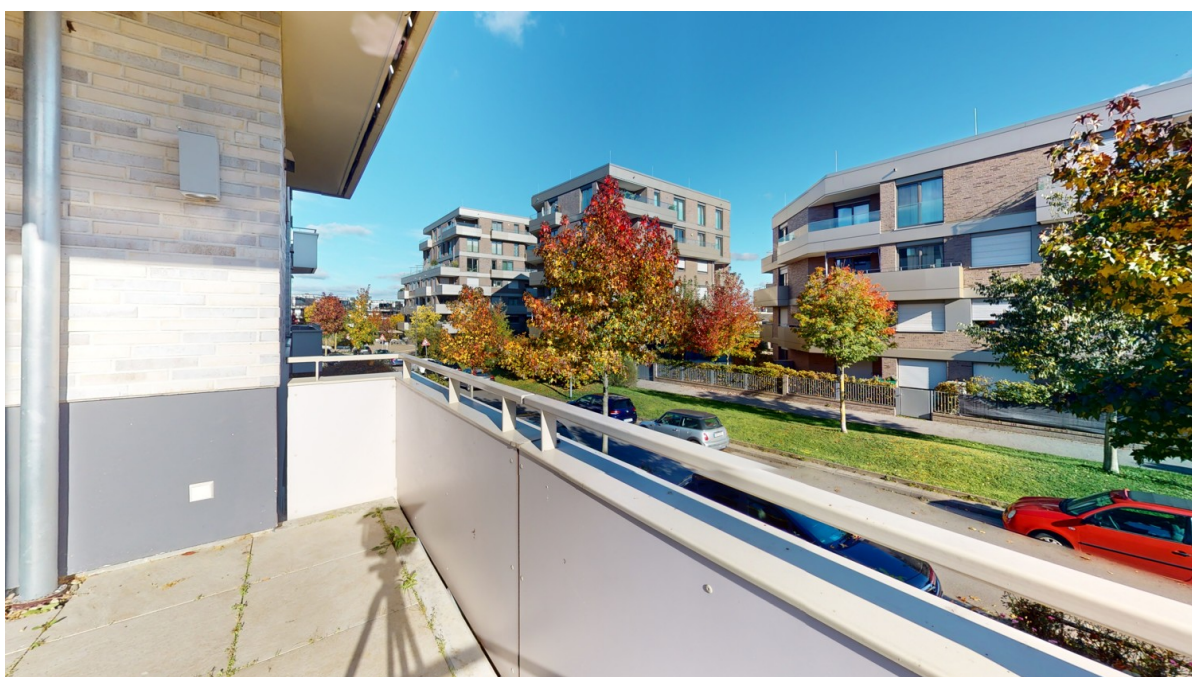
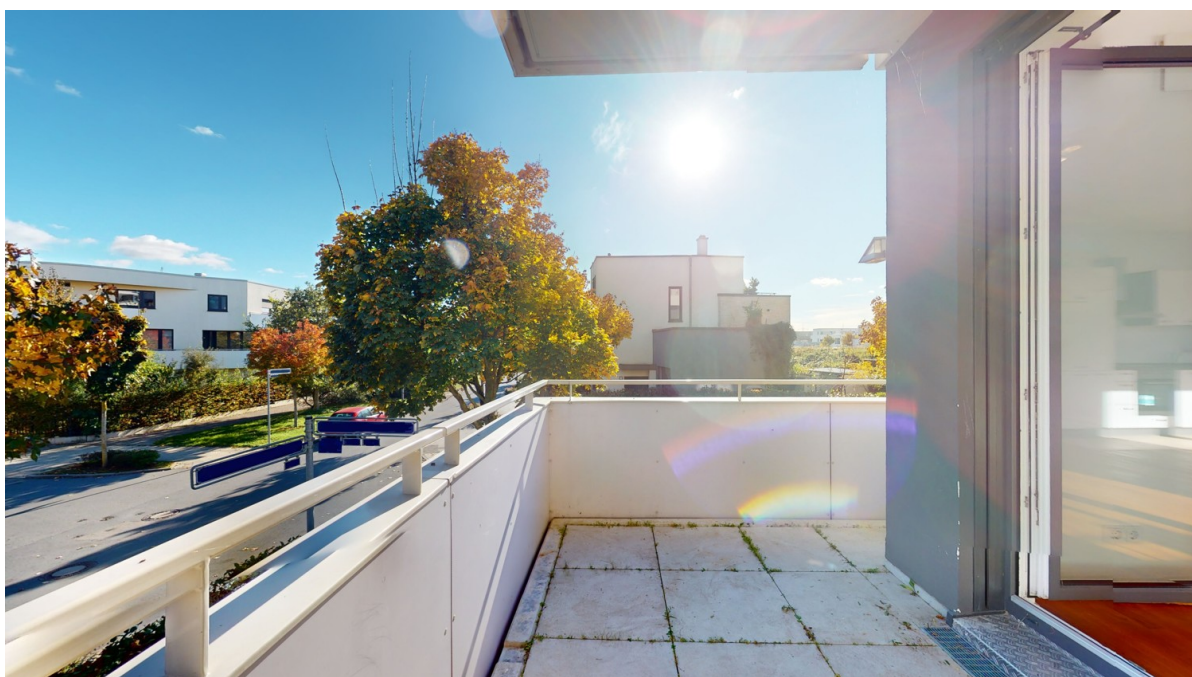
CODE DU BIEN: 24001247 - 60438 Frankfurt am Main – Riedberg

La propriété



CODE DU BIEN: 24001247 - 60438 Frankfurt am Main – Riedberg

La propriété



CODE DU BIEN: 24001247 - 60438 Frankfurt am Main – Riedberg

La propriété



Vertrauen Sie einem
ausgezeichneten Immobilienmakler.

Kontaktieren Sie uns, wir freuen uns darauf, Sie persönlich und individuell zu beraten.

CODE DU BIEN: 24001247 - 60438 Frankfurt am Main – Riedberg

Une première impression

Diese modere Wohnung liegt in beliebter Lage von Frankfurt, im Westflügel am Riedberg. Ruhiges Wohnen mit allem Komfort bietet diese Wohnung im 1. Obergeschoss. Die Wohnung besticht durch ihre hochwertigen Ausstattungsmerkmale, wie Parkett in allen Räumen, modernes Badezimmer, teilweise bodentiefe Fenster, großer Balkon, Blickachsen, praktischer Grundriss und die lichtdurchfluteten Räume. Die Wohnfläche teilt sich in einen Flur, Badezimmer, Wohn-/ Essbereich mit Küchenecke und Zugang auf den Balkon und zwei Schlafzimmern auf. Zu den besonderen Ausstattungsmerkmalen gehören unter anderem geöltes Parkett, bodentiefe Fenster, Fußbodenheizung, Videogegensprechanlage und vieles mehr. Ein Tiefgaragenstellplatz für monatlich € 150,00,- rundet dieses Angebot ab.

CODE DU BIEN: 24001247 - 60438 Frankfurt am Main – Riedberg

Détails des commodités

- Hochwertige Ausstattung
- Teilweise bodentiefe Fenster mit Dreifachverglasung
- Fußbodenheizung
- Geöltes Parkett
- Modernes Badezimmer
- Küchenzeile mit Geräten
- Balkon
- Video-Sprechanlage
- Tiefgaragen-Stellplatz gegen Aufpreis von 150,00 €

CODE DU BIEN: 24001247 - 60438 Frankfurt am Main – Riedberg

Tout sur l'emplacement

Seit Beginn dieses Jahrhunderts entsteht der Riedberg als Frankfurter Stadtteil in Citynähe von Grund auf neu. Besonders die bequeme Infrastruktur macht diese Lage für Singles, Familien wie auch für ältere Menschen attraktiv. Die Science City, der Frankfurter Johann-Wolfgang-Goethe-Universität grenzt an das Riedbergzentrum. Alltägliche Anliegen können in Kürze erledigt werden. Ärzte sowie Schulen, Kindergärten und zahlreiche Einkaufsmöglichkeiten befinden sich in unmittelbarer Nähe (eine Shoppingpassage mit Rewe, Aldi, Drogeriemarkt u.v.m.). Eine Vielzahl von Freizeitmöglichkeiten bietet der Stadtteil ebenso wie Möglichkeiten zum Entspannen und Genießen. Neben den ausgedehnten und miteinander vernetzten Grünflächen im Stadtteil, der Nähe zum Taunus und der sehr guten Erreichbarkeit der Frankfurter City, gibt es vor Ort eine große Zahl an Angeboten für Freizeitaktivitäten (wie zum Beispiel Sportvereine, Reitvereine, etc.). Der Stadtteil Riedberg liegt zentral im Rhein-Main-Gebiet und verfügt über eine ausgezeichnete Verkehrsanbindung mit schnellen Wegen in die Frankfurter City, zum Flughafen und ins Umfeld. Mit den öffentlichen Verkehrsmitteln (U-Bahn-Linien U8/U9) erreichen Sie die Innenstadt innerhalb von nur circa 15 Minuten.

CODE DU BIEN: 24001247 - 60438 Frankfurt am Main – Riedberg

Plus d'informations

Es liegt ein Energiebedarfsausweis vor. Dieser ist gültig bis 8.1.2028. Endenergiebedarf beträgt 53.00 kWh/(m²*a). Wesentlicher Energieträger der Heizung ist Fernwärme. Das Baujahr des Objekts lt. Energieausweis ist 2017. Die Energieeffizienzklasse ist B.

HAFTUNG: Wir weisen darauf hin, dass die von uns weitergegebenen Objektinformationen, Unterlagen, Pläne etc. vom Verkäufer bzw. Vermieter stammen. Eine Haftung für die Richtigkeit oder Vollständigkeit der Angaben übernehmen wir daher nicht. Es obliegt daher unseren Kunden, die darin enthaltenen Objektinformationen und Angaben auf ihre Richtigkeit hin zu überprüfen. Alle Immobilienangebote sind freibleibend und vorbehaltlich Irrtümer, Zwischenverkauf- und Vermietung oder sonstiger Zwischenverwertung. UNSER SERVICE FÜR SIE ALS EIGENTÜMER: Planen Sie den Verkauf oder die Vermietung Ihrer Immobilie, so ist es für Sie wichtig, deren Marktwert zu kennen. Lassen Sie kostenfrei und unverbindlich den aktuellen Wert Ihrer Immobilie professionell durch einen unserer Immobilienspezialisten einschätzen. Unser bundesweites und internationales Netzwerk ermöglicht es uns, Verkäufer bzw. Vermieter und Interessenten bestmöglich zusammenzuführen.

CODE DU BIEN: 24001247 - 60438 Frankfurt am Main – Riedberg

Contact

Pour de plus amples informations, veuillez contacter votre personne de contact :

Detlef Krebs

Eschersheimer Landstraße 537 Francfort-sur-le-Main

E-Mail: frankfurt@von-poll.com

To Disclaimer of von Poll Immobilien GmbH

www.von-poll.com