

Portol – Mitte

# Verkauf eines Grundstücks zur Verwirklichung eines genehmigten Projektes zum Bau einer Villa mit Pool und Garten in Portol

CODE DU BIEN: ES243744918



PRIX D'ACHAT: 500.000 EUR • SUPERFICIE DU TERRAIN: 840 m<sup>2</sup>

CODE DU BIEN: ES243744918 - 07141 Portol – Mitte

- En un coup d'œil
- La propriété
- Une première impression
- Tout sur l'emplacement
- Plus d'informations
- Contact

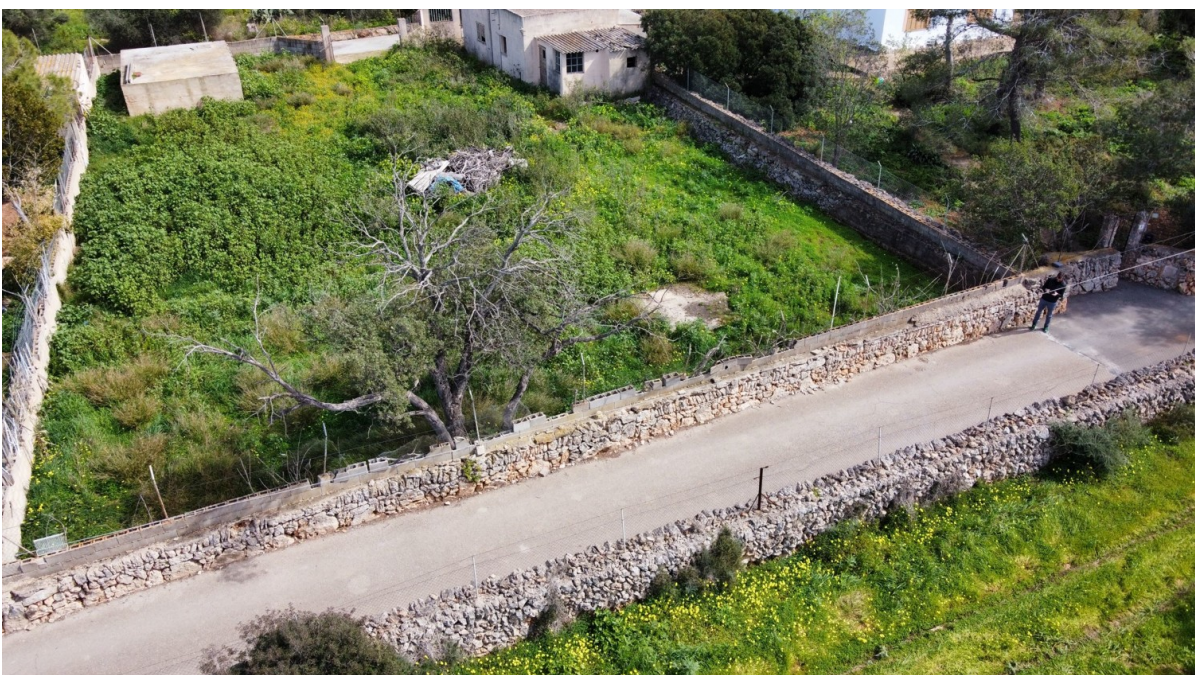
CODE DU BIEN: ES243744918 - 07141 Portol – Mitte

## En un coup d'œil

CODE DU BIEN	ES243744918	Prix d'achat	500.000 EUR
		Type d'objet	Plot
		État de la propriété	Projeté
		Surface de plancher	ca. 0 m <sup>2</sup>

CODE DU BIEN: ES243744918 - 07141 Portol – Mitte

## La propriété



CODE DU BIEN: ES243744918 - 07141 Portol – Mitte

## La propriété



**CODE DU BIEN: ES243744918 - 07141 Portol – Mitte**

## Une première impression

Diese Immobilie befindet sich auf einem ca. 840 m<sup>2</sup> großen Grundstück in zentraler, aber dennoch ruhiger Lage in Portol. Das Grundstück ist für den Bau eines Wohnhauses projektiert und bietet dem zukünftigen Käufer die Möglichkeit, das Projekt nach seinen individuellen Wünschen umzusetzen. Das Projekt ist bereits genehmigt, so dass der Bau sofort beginnen kann. Das Grundstück bietet ausreichend Platz für den Bau eines Pools und einer Terrasse mit Garten, um die sonnigen Tage im Freien zu genießen. Durch die großzügige Grundstücksgröße von ca. 840 m<sup>2</sup> bietet die Immobilie viele Möglichkeiten zur individuellen Gestaltung und ermöglicht es, ein geräumiges und komfortables Zuhause zu schaffen. Insgesamt bietet diese Immobilie die perfekte Kombination aus zentraler Lage und Ruhe, gepaart mit der Möglichkeit, das Projekt nach den eigenen Vorstellungen zu realisieren. Ein idealer Ort, um ein neues Zuhause zu erschaffen, das den Bedürfnissen und Wünschen des zukünftigen Eigentümers entspricht.

CODE DU BIEN: ES243744918 - 07141 Portol – Mitte

## Tout sur l'emplacement

Pòrtol, in der Gemeinde Marratxí, ist für seine Töpferkunst bekannt. In und um den ruhigen Ort wohnen ca. 3000 Menschen, und es liegt 15 km nordöstlich von Palma und 20 km vom Flughafen entfernt. Die Töpferkunst hat in dieser Region eine sehr lange Tradition, da die Erden in der Gegend ideal sind und durch das Verbrennen von Mandelschalen entsteht ein besonders heißes Feuer, welches zum Brennen des Tons nötig ist. Die ersten Töpferwaren findet man in der Jungsteinzeit, die Römern brachten die Töpferscheibe und es wurden erstmals Regentrinnen und Ziegel hergestellt. Die Mandelblüte, zwischen Januar und Februar, verwandelt Pòrtol in ein Meer aus rosafarbenen Blüten. Anfang März findet die Töpfermesse statt, mit Infos zur Geschichte der Töpferei und Verkaufsständen mit den Greixoneras, einer Mischung zwischen Topf und Pfanne für die Zubereitung traditioneller Gerichte, aber auch Blumentöpfe, Amphoren und auch die Siruell, kleine Tonpfeifchen in Menschengestalt. Es gibt den Tonpfad, die Ruta del Fang, durch die 7 aktiven Töpferbetriebe. In der Nähe ist der Festival Park Marratxí mit Restaurants, 3D Kino und Outlet-Geschäften und in unmittelbarer Nähe befindet sich der Golfplatz Puntiro. Für Familien bietet das Dorf eine hervorragende Lebensqualität mit guter Anbindung an Schulen und Freizeiteinrichtungen. Portol ist der perfekte Ort für alle, die das authentische Mallorca erleben und gleichzeitig von der Nähe zur pulsierenden Hauptstadt profitieren möchten.

CODE DU BIEN: ES243744918 - 07141 Portol – Mitte

## Plus d'informations

Grundsätzlich empfehlen wir, die baurechtliche Situation durch einen Fachanwalt prüfen zu lassen. Alle Angaben basieren ausschließlich auf den Informationen des Eigentümers bzw. Auftraggeber. Wir übernehmen keine Gewähr für die Vollständigkeit, Richtigkeit und Aktualität der Angaben. Die Courtage geht zu Lasten des Verkäufers. Die beim Kauf anfallenden Steuern, die Notar- und die Grundbuchkosten sind vom Käufer zu tragen.



CODE DU BIEN: ES243744918 - 07141 Portol – Mitte

## Contact

Pour de plus amples informations, veuillez contacter votre personne de contact :

Florian Waetzoldt

---

Placa Hostals 11 Majorque - Santa Maria

E-Mail: [santamaria@von-poll.com](mailto:santamaria@von-poll.com)

*To Disclaimer of von Poll Immobilien GmbH*

---

[www.von-poll.com](http://www.von-poll.com)