

Llubi – Mitte

# Mediterránea finca de nueva construcción con impresionantes vistas a la Tramuntana

CODE DU BIEN: ES243744670



PRIX D'ACHAT: 4.600.000 EUR • SURFACE HABITABLE: ca. 322 m<sup>2</sup> • PIÈCES: 6 • SUPERFICIE DU TERRAIN: 28.589 m<sup>2</sup>

CODE DU BIEN: ES243744670 - 07430 Llubi – Mitte

- En un coup d'œil
- La propriété
- Informations énergétiques
- Une première impression
- Détails des commodités
- Tout sur l'emplacement
- Plus d'informations
- Contact

CODE DU BIEN: ES243744670 - 07430 Llubi – Mitte

## En un coup d'œil

|                        |                        |
|------------------------|------------------------|
| CODE DU BIEN           | ES243744670            |
| Surface habitable      | ca. 322 m <sup>2</sup> |
| Disponible à partir du | Selon l'arrangement    |
| Pièces                 | 6                      |
| Chambres à coucher     | 4                      |
| Salles de bains        | 6                      |
| Année de construction  | 2024                   |
| Place de stationnement | 3 x surface libre      |

|                      |   |
|----------------------|---|
| Prix d'achat         | 4.600.000 EUR                           |
| Type de bien         | Corps de ferme                          |
| État de la propriété | Première occupation                     |
| Surface de plancher  | ca. 0 m <sup>2</sup>                    |
| Aménagement          | Terrasse, WC invités, Piscine, Cheminée |

CODE DU BIEN: ES243744670 - 07430 Llubi – Mitte

## Informations énergétiques

|  |   |                           |                            |
|--|---|---------------------------|----------------------------|
| Type de chauffage                          | Chauffage par le sol                    | Certification énergétique | Diagnostic énergétique     |
| Chauffage                                  | Chaleur environnementale                | Consommation d'énergie    | 21.70 kWh/m <sup>2</sup> a |
| Certification énergétique valable jusqu'au | 18.07.2034                              | Classement énergétique    | A                          |
| Source d'alimentation                      | Pompe à chaleur hydraulique/pneumatique |                           |                            |

CODE DU BIEN: ES243744670 - 07430 Llubi – Mitte

## La propriété



CODE DU BIEN: ES243744670 - 07430 Llubi – Mitte

## La propriété



CODE DU BIEN: ES243744670 - 07430 Llubi – Mitte

## La propriété



CODE DU BIEN: ES243744670 - 07430 Llubi – Mitte

## La propriété





CODE DU BIEN: ES243744670 - 07430 Llubi – Mitte

## La propriété



CODE DU BIEN: ES243744670 - 07430 Llubi – Mitte

## La propriété



CODE DU BIEN: ES243744670 - 07430 Llubi – Mitte

## La propriété



CODE DU BIEN: ES243744670 - 07430 Llubi – Mitte

## La propriété



CODE DU BIEN: ES243744670 - 07430 Llubi – Mitte

## La propriété



CODE DU BIEN: ES243744670 - 07430 Llubi – Mitte

## La propriété



CODE DU BIEN: ES243744670 - 07430 Llubi – Mitte

## La propriété



CODE DU BIEN: ES243744670 - 07430 Llubi – Mitte

## La propriété





CODE DU BIEN: ES243744670 - 07430 Llubi – Mitte

## La propriété



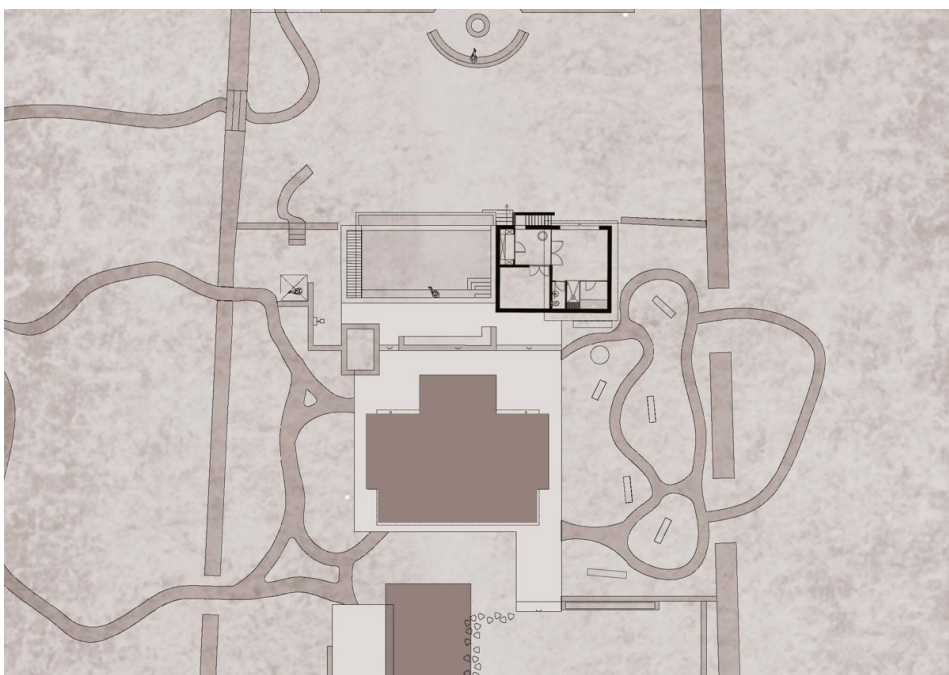
CODE DU BIEN: ES243744670 - 07430 Llubi – Mitte

## La propriété



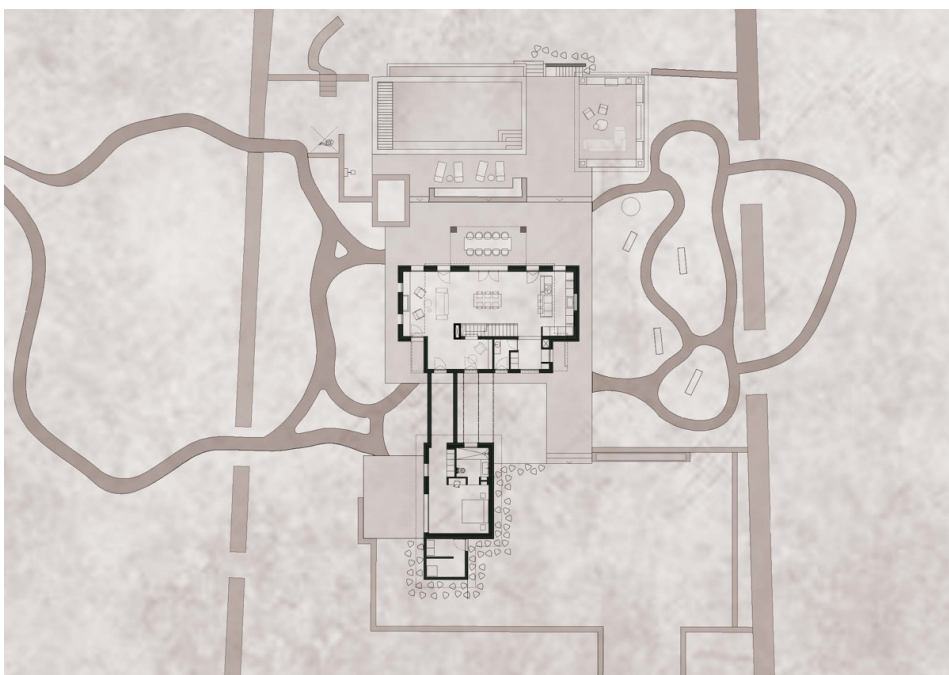
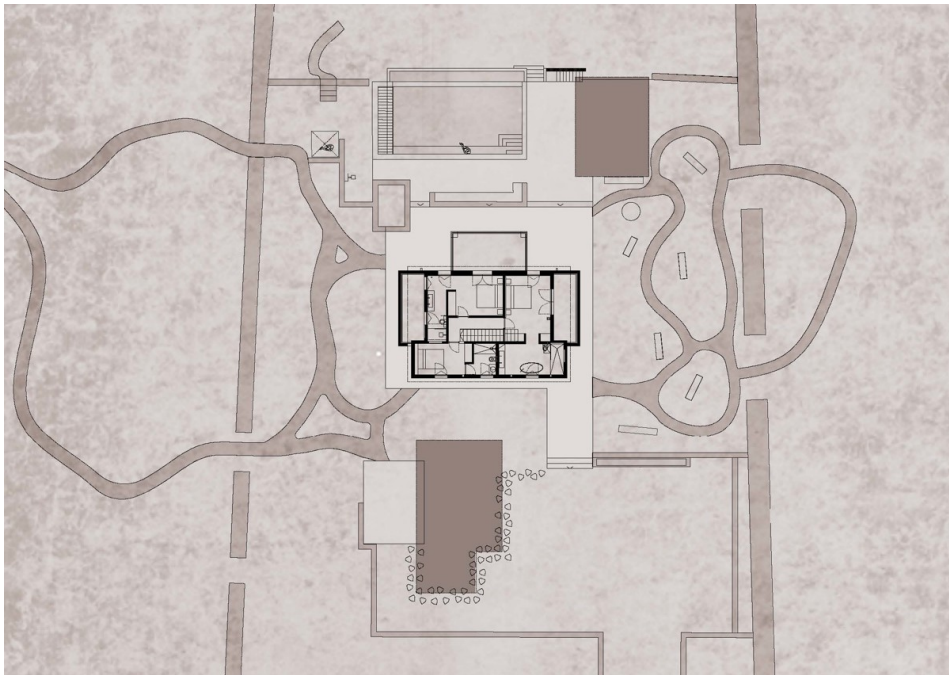
CODE DU BIEN: ES243744670 - 07430 Llubi – Mitte

## La propriété



CODE DU BIEN: ES243744670 - 07430 Llubi – Mitte

## La propriété



CODE DU BIEN: ES243744670 - 07430 Llubi – Mitte

## La propriété



CODE DU BIEN: ES243744670 - 07430 Llubi – Mitte

## Une première impression

Escápese del ajetreo y el bullicio de la vida cotidiana y descubra un tranquilo escondite en la pintoresca campiña de Llubi. Esta espaciosa casa de campo se asienta sobre una parcela de 28.403 m<sup>2</sup> y está rodeada por la tranquilidad de encantadores campos mediterráneos adornados con olivos y algarrobos centenarios. Construida con materiales naturales como la madera y la piedra, la arquitectura de esta moderna finca se integra perfectamente en su entorno. Entre en la impresionante zona de entrada, que conduce a una exclusiva cocina equipada con barra, mientras que a la derecha hay un impresionante salón/comedor con chimenea y un acogedor rincón de lectura. Un ala independiente para invitados con baño en suite ofrece privacidad y comodidad. Arriba encontrará tres dormitorios más, cada uno con su propio cuarto de baño, los más grandes con acceso a terrazas privadas. En el exterior, la piscina infinita de 10 x 5,5 metros y las amplias terrazas invitan a relajarse en los calurosos días de verano. La casa de la piscina contigua con zona chill-out, cocina al aire libre y pozo de fuego añaden encanto. Uno de los aspectos más destacados de esta propiedad es el cuidado jardín, diseñado por un renombrado arquitecto paisajista de Mallorca. Con sus cuidados céspedes, flora tropical y mediterránea, una ducha oculta, camas balinesas y un generoso huerto de frutas y verduras con jardineras elevadas, el jardín es un verdadero oasis. Cerca de la pista de petanca de la terraza inferior, enmarcada por una avenida de olivos centenarios que enmarcan a la perfección las vistas panorámicas de la Serra de Tramuntana, hay una hoguera y una zona para sentarse. El edificio autosuficiente tiene su propio pozo de agua y un sistema de energía solar de última generación, lo que permite una vida respetuosa con el medio ambiente. Con un mobiliario de alta calidad y un lujoso confort en dos plantas, la superficie habitable de la finca se extiende sobre aprox. 322 m<sup>2</sup>.

CODE DU BIEN: ES243744670 - 07430 Llubi – Mitte

## Détails des commodités

- Bomba de calor aire/agua
- Sistema solar
- Pozo
- Pool house con cocina exterior y zona chill-out
- Piscina infinita
- Ala de invitados
- Sistema de riego automático

CODE DU BIEN: ES243744670 - 07430 Llubi – Mitte

## Tout sur l'emplacement

Bienvenido a Llubi, una joya escondida en el corazón de Mallorca. Este encantador pueblo encarna la esencia de la auténtica vida isleña, ofreciendo un tranquilo refugio rodeado de pintorescos paisajes. El idílico entorno de Llubi se caracteriza por ondulantes colinas, frondosos olivares y viñedos, que crean un ambiente tranquilo perfecto para relajarse y explorar por igual. Situado en el interior, Llubi ofrece un refrescante contraste con los bulliciosos centros turísticos costeros, permitiendo a los visitantes sumergirse en el rico patrimonio cultural y la belleza natural de la isla. El pueblo en sí cuenta con estrechas calles empedradas, edificios históricos y un ambiente relajado, que invita a los visitantes a pasear y descubrir sus tesoros ocultos. Alrededor de Llubi, el paisaje rural se despliega en todo su esplendor, ofreciendo un sinfín de oportunidades para practicar actividades al aire libre como senderismo, ciclismo y equitación. El cercano Parque Natural de S'Albufera, con sus diversos ecosistemas y abundante avifauna, es una visita obligada para los amantes de la naturaleza. Tanto si busca una escapada tranquila como una auténtica experiencia mallorquina, Llubi y sus alrededores ofrecen una cautivadora mezcla de encanto, tranquilidad y belleza natural que le dejará encantado.



CODE DU BIEN: ES243744670 - 07430 Llubi – Mitte

## Plus d'informations

Por lo general, recomendamos que un abogado especializado compruebe la situación del derecho de construcción. Todos los datos se basan exclusivamente en la información facilitada por el propietario o cliente. No asumimos ninguna responsabilidad por la integridad, exactitud y actualidad de la información. Los gastos de intermediación corren a cargo del vendedor. Los impuestos, gastos notariales y registrales derivados de la compra corren a cargo del comprador.

CODE DU BIEN: ES243744670 - 07430 Llubi – Mitte

## Contact

Pour de plus amples informations, veuillez contacter votre personne de contact :

Florian Waetzoldt

---

Placa Hostals 11 Majorque - Santa Maria

E-Mail: [santamaria@von-poll.com](mailto:santamaria@von-poll.com)

*To Disclaimer of von Poll Immobilien GmbH*

---

[www.von-poll.com](http://www.von-poll.com)