

Mancor de la Vall – Mitte

Neubauwohnungen in perfekter Lage in Mancor de la Vall.

CODE DU BIEN: ES233744316_13



PRIX D'ACHAT: 355.000 EUR • SURFACE HABITABLE: ca. 95,5 m² • PIÈCES: 4

CODE DU BIEN: ES233744316_13 - 07312 Mancor de la Vall – Mitte

- En un coup d'œil
- La propriété
- Une première impression
- Tout sur l'emplacement
- Plus d'informations
- Contact

CODE DU BIEN: ES233744316_13 - 07312 Mancor de la Vall – Mitte

En un coup d'œil

CODE DU BIEN	ES233744316_13
Surface habitable	ca. 95,5 m ²
Disponible à partir du	Selon l'arrangement
Etage	1
Pièces	4
Chambres à coucher	3
Salles de bains	2
Année de construction	2024
Place de stationnement	1 x Garage

Prix d'achat	355.000 EUR
Type	Etage
État de la propriété	Excellent Etat
Surface de plancher	ca. 0 m ²
Aménagement	Terrasse

CODE DU BIEN: ES233744316_13 - 07312 Mancor de la Vall – Mitte

La propriété



CODE DU BIEN: ES233744316_13 - 07312 Mancor de la Vall – Mitte

La propriété



CODE DU BIEN: ES233744316_13 - 07312 Mancor de la Vall – Mitte

La propriété



CODE DU BIEN: ES233744316_13 - 07312 Mancor de la Vall – Mitte

La propriété



CODE DU BIEN: ES233744316_13 - 07312 Mancor de la Vall – Mitte

La propriété



CODE DU BIEN: ES233744316_13 - 07312 Mancor de la Vall – Mitte

La propriété



CODE DU BIEN: ES233744316_13 - 07312 Mancor de la Vall – Mitte

La propriété

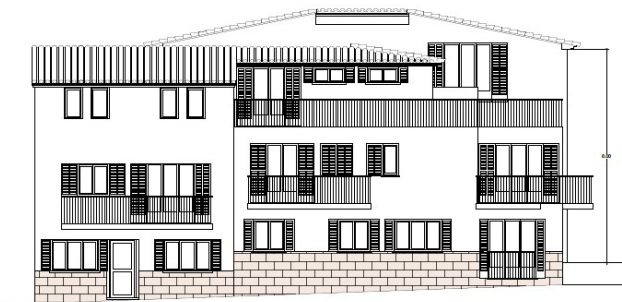


CODE DU BIEN: ES233744316_13 - 07312 Mancor de la Vall – Mitte

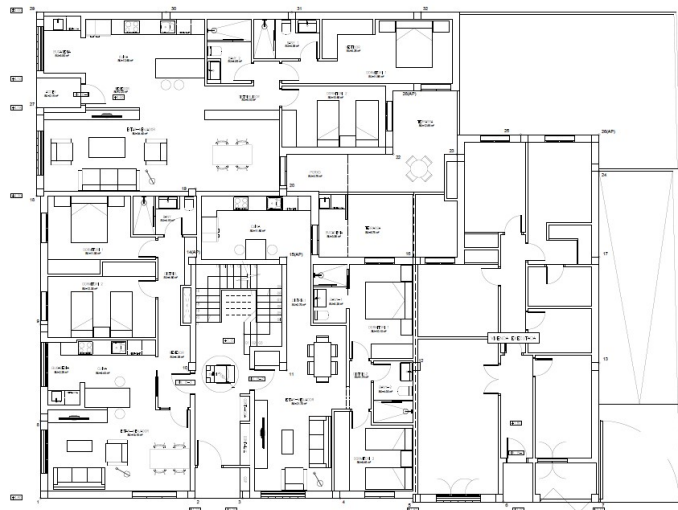
La propriété



Face 01E



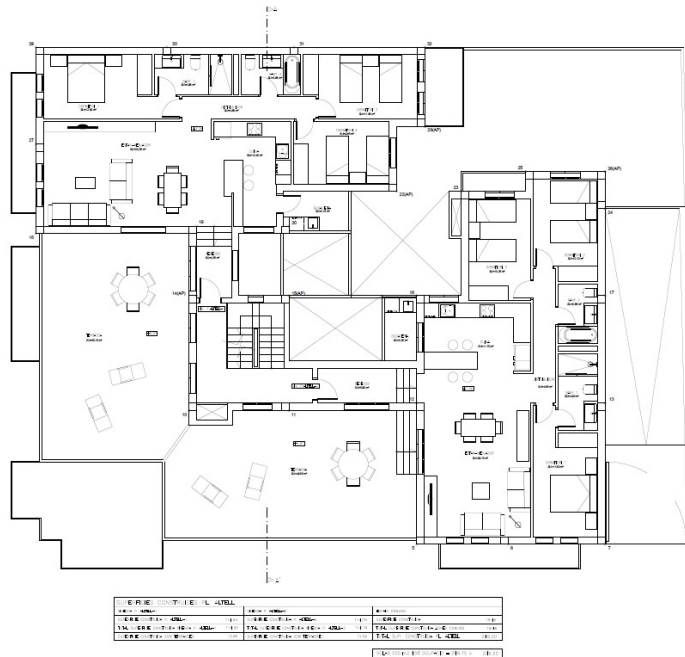
Face 01E/01A



CME CONTINENTAL				
01	02	03	04	05
06	07	08	09	10
11	12	13	14	15
16	17	18	19	20
21	22	23	24	25
26	27	28	29	30
31	32	33	34	35
36	37	38	39	40
41	42	43	44	45
46	47	48	49	50
51	52	53	54	55
56	57	58	59	60
61	62	63	64	65
66	67	68	69	70
71	72	73	74	75
76	77	78	79	80
81	82	83	84	85
86	87	88	89	90
91	92	93	94	95
96	97	98	99	100
101	102	103	104	105
106	107	108	109	110
111	112	113	114	115
116	117	118	119	120
121	122	123	124	125
126	127	128	129	130
131	132	133	134	135
136	137	138	139	140
141	142	143	144	145
146	147	148	149	150
151	152	153	154	155
156	157	158	159	160
161	162	163	164	165
166	167	168	169	170
171	172	173	174	175
176	177	178	179	180
181	182	183	184	185
186	187	188	189	190
191	192	193	194	195
196	197	198	199	200
201	202	203	204	205
206	207	208	209	210
211	212	213	214	215
216	217	218	219	220
221	222	223	224	225
226	227	228	229	230
231	232	233	234	235
236	237	238	239	240
241	242	243	244	245
246	247	248	249	250
251	252	253	254	255
256	257	258	259	260
261	262	263	264	265
266	267	268	269	270
271	272	273	274	275
276	277	278	279	280
281	282	283	284	285
286	287	288	289	290
291	292	293	294	295
296	297	298	299	300
301	302	303	304	305
306	307	308	309	310
311	312	313	314	315
316	317	318	319	320
321	322	323	324	325
326	327	328	329	330
331	332	333	334	335
336	337	338	339	340
341	342	343	344	345
346	347	348	349	350
351	352	353	354	355
356	357	358	359	360
361	362	363	364	365
366	367	368	369	370
371	372	373	374	375
376	377	378	379	380
381	382	383	384	385
386	387	388	389	390
391	392	393	394	395
396	397	398	399	400
401	402	403	404	405
406	407	408	409	410
411	412	413	414	415
416	417	418	419	420
421	422	423	424	425
426	427	428	429	430
431	432	433	434	435
436	437	438	439	440
441	442	443	444	445
446	447	448	449	450
451	452	453	454	455
456	457	458	459	460
461	462	463	464	465
466	467	468	469	470
471	472	473	474	475
476	477	478	479	480
481	482	483	484	485
486	487	488	489	490
491	492	493	494	495
496	497	498	499	500
501	502	503	504	505
506	507	508	509	510
511	512	513	514	515
516	517	518	519	520
521	522	523	524	525
526	527	528	529	530
531	532	533	534	535
536	537	538	539	540
541	542	543	544	545
546	547	548	549	550
551	552	553	554	555
556	557	558	559	560
561	562	563	564	565
566	567	568	569	570
571	572	573	574	575
576	577	578	579	580
581	582	583	584	585
586	587	588	589	590
591	592	593	594	595
596	597	598	599	600
601	602	603	604	605
606	607	608	609	610
611	612	613	614	615
616	617	618	619	620
621	622	623	624	625
626	627	628	629	630
631	632	633	634	635
636	637	638	639	640
641	642	643	644	645
646	647	648	649	650
651	652	653	654	655
656	657	658	659	660
661	662	663	664	665
666	667	668	669	670
671	672	673	674	675
676	677	678	679	680
681	682	683	684	685
686	687	688	689	690
691	692	693	694	695
696	697	698	699	700
701	702	703	704	705
706	707	708	709	710
711	712	713	714	715
716	717	718	719	720
721	722	723	724	725
726	727	728	729	730
731	732	733	734	735
736	737	738	739	740
741	742	743	744	745
746	747	748	749	750
751	752	753	754	755
756	757	758	759	760
761	762	763	764	765
766	767	768	769	770
771	772	773	774	775
776	777	778	779	780
781	782	783	784	785
786	787	788	789	790
791	792	793	794	795
796	797	798	799	800
801	802	803	804	805
806	807	808	809	810
811	812	813	814	815
816	817	818	819	820
821	822	823	824	825
826	827	828	829	830
831	832	833	834	835
836	837	838	839	840
841	842	843	844	845
846	847	848	849	850
851	852	853	854	855
856	857	858	859	860
861	862	863	864	865
866	867	868	869	870
871	872	873	874	875
876	877	878	879	880
881	882	883	884	885
886	887	888	889	890
891	892	893	894	895
896	897	898	899	900
901	902	903	904	905
906	907	908	909	910
911	912	913	914	915
916	917	918	919	920
921	922	923	924	925
926	927	928	929	930
931	932	933	934	935
936	937	938	939	940
941	942	943	944	945
946	947	948	949	950
951	952	953	954	955
956	957	958	959	960
961	962	963	964	965
966	967	968	969	970
971	972	973	974	975
976	977	978	979	980
981	982	983	984	985
986	987	988	989	990
991	992	993	994	995
996	997	998	999	1000

CODE DU BIEN: ES233744316_13 - 07312 Mancor de la Vall – Mitte

La propriété



CODE DU BIEN: ES233744316_13 - 07312 Mancor de la Vall – Mitte

La propriété



CODE DU BIEN: ES233744316_13 - 07312 Mancor de la Vall – Mitte

Une première impression

Neubauwohnungen in perfekter Lage in Mancor de la Vall. Mit einer Wohnfläche zwischen 80 und 115 m² bieten sie viel Platz. Sie haben die Wahl zwischen Wohnungen mit zwei und drei Schlafzimmern, drei Erdgeschossen, drei Obergeschossen mit Aussicht und zwei fantastischen Penthäusern mit eigener Terrasse. Zu jeder Wohnung gehören ein Parkplatz und ein Abstellraum, so dass Sie viel Platz für Ihr persönliches Eigentum haben werden. Die Wohnungen befinden sich bereits in der Endphase der Fertigstellung, so dass sie jederzeit besichtigt werden können. Mancor de la Vall ist eine privilegierte Lage am Fuße des Tramuntana-Gebirges und bietet daher ideale Bedingungen für ein aktives Leben im Freien. Die Nordküste mit ihren schönen Stränden ist in nur 20 Minuten zu erreichen und auch die Hauptstadt Palma ist mit dem Auto leicht zu erreichen. Preise von 210.000 bis zu 395.000

CODE DU BIEN: ES233744316_13 - 07312 Mancor de la Vall – Mitte

Tout sur l'emplacement

Mancor de la Vall befindet sich im Herzen der Serra de Tramuntana, etwa 215 m über dem Meeresspiegel, und hat sich den ursprünglichen Zauber eines kleinen, von Bergen umgebenen Dorfes in einer Talsenke bewahrt. Zur Gemeinde gehören neben Mancor auch die Weiler Biniarroi, Massanella und Biniatzent. Von besonderem architektonischem Interesse sind die Pfarrkirche Sant Joan Baptista und die Kapelle Santa Llúcia, die erstmals 1358 erwähnt wurden. Es lohnt sich, einen Spaziergang zur Kapelle zu machen, um die schöne Aussicht auf das Dorf und die Berge zu genießen. Hier kann man auch mehrere Häuser mit einer interessanten Architektur bewundern, wie das Can Marquesí, Son Simó, Cas Vellaco oder Turixant. Letzteres wird heute als Hotel mit Restaurant genutzt. Im November findet die Fira del Esclata-sang i la Muntanya (Volksfest der Pilze und der Berge) statt. Pilze sind die Stars des Festes, vor allem der Esclata-sang, der bei vielen gastronomischen Herbstspezialitäten der Insel maßgeblich beteiligt ist, und es ist eine ausgezeichnete Gelegenheit, handwerkliche Produkte aller Art zu kaufen und in den Restaurants und Lokalen leckere Gerichte aus Pilzen zu probieren. Palma liegt ca. 35 km entfernt. Umgeben von Bergen bietet Mancor de la Vall Wanderern die Möglichkeit, eine ursprüngliche Landschaft von großer Schönheit zu entdecken.

CODE DU BIEN: ES233744316_13 - 07312 Mancor de la Vall – Mitte

Plus d'informations

Grundsätzlich empfehlen wir, die baurechtliche Situation durch einen Fachanwalt prüfen zu lassen. Alle Angaben basieren ausschließlich auf den Informationen des Eigentümers bzw. Auftraggeber. Wir übernehmen keine Gewähr für die Vollständigkeit, Richtigkeit und Aktualität der Angaben. Die Courtage geht zu Lasten des Verkäufers. Die beim Kauf anfallenden Steuern, die Notar- und die Grundbuchkosten sind vom Käufer zu tragen.

CODE DU BIEN: ES233744316_13 - 07312 Mancor de la Vall – Mitte

Contact

Pour de plus amples informations, veuillez contacter votre personne de contact :

Florian Waetzoldt

Placa Hostals 11 Majorque - Santa Maria

E-Mail: santamaria@von-poll.com

To Disclaimer of von Poll Immobilien GmbH

www.von-poll.com