

Marratxí – Mitte

Neubau einer modernen Doppelhaushälfte in Marratxí.

CODE DU BIEN: ES233744555



PRIX D'ACHAT: 799.000 EUR • SURFACE HABITABLE: ca. 190 m² • PIÈCES: 5 • SUPERFICIE DU TERRAIN: 165 m²

CODE DU BIEN: ES233744555 - 07141 Marratxí – Mitte

- En un coup d'œil
- La propriété
- Une première impression
- Détails des commodités
- Tout sur l'emplacement
- Plus d'informations
- Contact

CODE DU BIEN: ES233744555 - 07141 Marratxí – Mitte

En un coup d'œil

CODE DU BIEN	ES233744555
Surface habitable	ca. 190 m ²
Pièces	5
Chambres à coucher	4
Salles de bains	3

Prix d'achat	799.000 EUR
Type de bien	Maisons jumelles
État de la propriété	Projeté
Surface de plancher	ca. 0 m ²
Aménagement	Terrasse, Piscine, Cheminée

CODE DU BIEN: ES233744555 - 07141 Marratxí – Mitte

La propriété



CODE DU BIEN: ES233744555 - 07141 Marratxí – Mitte

La propriété



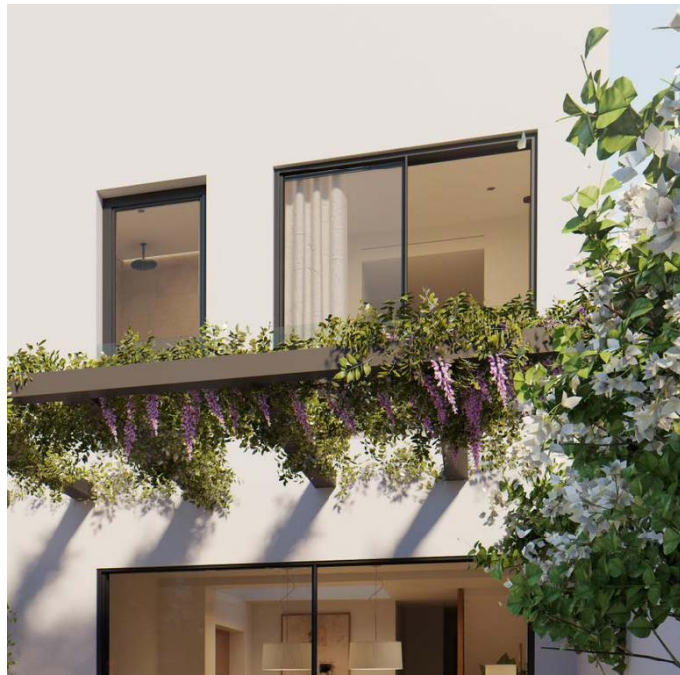
CODE DU BIEN: ES233744555 - 07141 Marratxí – Mitte

La propriété



CODE DU BIEN: ES233744555 - 07141 Murratxí – Mitte

La propriété



CODE DU BIEN: ES233744555 - 07141 Marratxí – Mitte

Une première impression

Wunderschöne neu gebaute Doppelhaushälfte in einer ruhigen Wohngegend nördlich von Palma. Durch die günstige Lage besteht eine gute Anbindung zu nahegelegenen Geschäften, Schulen und Freizeitzentren. Im Erdgeschoss befindet sich das Wohn-Esszimmer mit angrenzender Küche, sowie ein Gäste-WC. Im Obergeschoss befinden sich vier geräumige Schlafzimmer und zwei Badezimmer, eines davon en-suite. Der Außenbereich verfügt über eine Terrasse, einen schönen Pool und eine Garage. Kontaktieren Sie uns für weitere Informationen und buchen Sie Ihren Besuch.

CODE DU BIEN: ES233744555 - 07141 Murratxí – Mitte

Détails des commodités

- Terrasse
- Pool
- Garage

CODE DU BIEN: ES233744555 - 07141 Marratxí – Mitte

Tout sur l'emplacement

Marratxí, im Nordosten von Palma de Mallorca, verbindet traditionelles Flair mit modernem Lebensstil. Bekannt für seine Keramik- und Töpferkunst, bietet Marratxí eine Vielzahl an kulturellen und natürlichen Sehenswürdigkeiten. Das Museu del Fang, ein Keramikmuseum, präsentiert die reiche Keramiktradition der Region eindrucksvoll. Ein weiteres Juwel ist die Pfarrkirche Sant Marçal, mit ihrer barocken Architektur. Für Shopping-Begeisterte bietet das Festival Park Outlet ein breites Angebot an Markengeschäften, Restaurants und Unterhaltungsmöglichkeiten, darunter ein Kino und eine Bowlingbahn. Die Umgebung von Marratxí lädt zu Aktivitäten in der Natur ein. Zahlreiche Wander- und Radwege durchziehen die malerische Landschaft und bieten spektakuläre Ausblicke auf die Serra de Tramuntana. Der Wochenmarkt in Sa Cabaneta ist bekannt für seine frischen lokale Produkte und handgefertigten Waren. Marratxí's Lage in der Nähe von Palma, ca. 20 km entfernt, und die hervorragende Verkehrsanbindung machen es zu einem attraktiven Wohnort für Pendler und solche, die die Vorzüge der Stadt genießen möchten, ohne auf die Ruhe des Landlebens zu verzichten. Marratxí bietet eine perfekte Balance aus Tradition und Moderne, Kultur und Natur – ein idealer Ort für ein harmonisches und komfortables Leben.

CODE DU BIEN: ES233744555 - 07141 Marratxí – Mitte

Plus d'informations

Grundsätzlich empfehlen wir, die baurechtliche Situation durch einen Fachanwalt prüfen zu lassen. Alle Angaben basieren ausschließlich auf den Informationen des Eigentümers bzw. Auftraggeber. Wir übernehmen keine Gewähr für die Vollständigkeit, Richtigkeit und Aktualität der Angaben. Die Courtage geht zu Lasten des Verkäufers. Die beim Kauf anfallenden Steuern, die Notar- und die Grundbuchkosten sind vom Käufer zu tragen.

CODE DU BIEN: ES233744555 - 07141 Marratxí – Mitte

Contact

Pour de plus amples informations, veuillez contacter votre personne de contact :

Florian Waetzoldt

Placa Hostals 11 Majorque - Santa Maria

E-Mail: santamaria@von-poll.com

To Disclaimer of von Poll Immobilien GmbH

www.von-poll.com