

Mancor de la Vall – Mitte

# Neubauwohnungen in perfekter Lage in Mancor de la Vall.

CODE DU BIEN: ES233744316\_A1



PRIX D'ACHAT: 395.000 EUR • SURFACE HABITABLE: ca. 95,85 m<sup>2</sup> • PIÈCES: 4 • SUPERFICIE DU TERRAIN: 531 m<sup>2</sup>

CODE DU BIEN: ES233744316\_A1 - 07312 Mancor de la Vall – Mitte

- En un coup d'œil
- La propriété
- Une première impression
- Tout sur l'emplacement
- Plus d'informations
- Contact

CODE DU BIEN: ES233744316\_A1 - 07312 Mancor de la Vall – Mitte

## En un coup d'œil

CODE DU BIEN	ES233744316_A1	Prix d'achat	395.000 EUR
Surface habitable	ca. 95,85 m <sup>2</sup>	Type	Étage
Étage	2	État de la propriété	Excellent Etat
Pièces	4	Aménagement	Terrasse
Chambres à coucher	3		
Salles de bains	2		
Année de construction	2024		
Place de stationnement	1 x Garage		

CODE DU BIEN: ES233744316\_A1 - 07312 Mancor de la Vall – Mitte

## La propriété





CODE DU BIEN: ES233744316\_A1 - 07312 Mancor de la Vall – Mitte

## La propriété



CODE DU BIEN: ES233744316\_A1 - 07312 Mancor de la Vall – Mitte

## La propriété



CODE DU BIEN: ES233744316\_A1 - 07312 Mancor de la Vall – Mitte

## La propriété





CODE DU BIEN: ES233744316\_A1 - 07312 Mancor de la Vall – Mitte

## La propriété





CODE DU BIEN: ES233744316\_A1 - 07312 Mancor de la Vall – Mitte

## La propriété



CODE DU BIEN: ES233744316\_A1 - 07312 Mancor de la Vall – Mitte

## La propriété





CODE DU BIEN: ES233744316\_A1 - 07312 Mancor de la Vall – Mitte

## La propriété



CODE DU BIEN: ES233744316\_A1 - 07312 Mancor de la Vall – Mitte

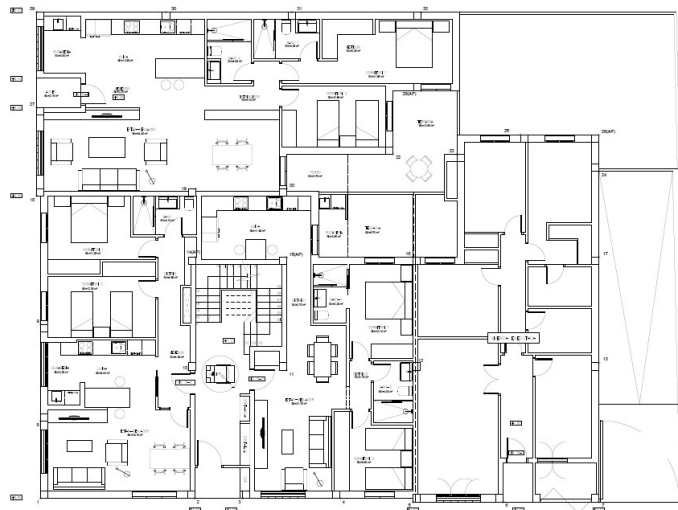
## La propriété



FACADE



FACADE LATÉRALE



ÉLÉMENTS DE LA PROPRIÉTÉ				
1.01	1.02	1.03	1.04	1.05
1.06	1.07	1.08	1.09	1.10
1.11	1.12	1.13	1.14	1.15
1.16	1.17	1.18	1.19	1.20
1.21	1.22	1.23	1.24	1.25
1.26	1.27	1.28	1.29	1.30
1.31	1.32	1.33	1.34	1.35
1.36	1.37	1.38	1.39	1.40
1.41	1.42	1.43	1.44	1.45
1.46	1.47	1.48	1.49	1.50
1.51	1.52	1.53	1.54	1.55
1.56	1.57	1.58	1.59	1.60
1.61	1.62	1.63	1.64	1.65
1.66	1.67	1.68	1.69	1.70
1.71	1.72	1.73	1.74	1.75
1.76	1.77	1.78	1.79	1.80
1.81	1.82	1.83	1.84	1.85
1.86	1.87	1.88	1.89	1.90
1.91	1.92	1.93	1.94	1.95
1.96	1.97	1.98	1.99	2.00
2.01	2.02	2.03	2.04	2.05
2.06	2.07	2.08	2.09	2.10
2.11	2.12	2.13	2.14	2.15
2.16	2.17	2.18	2.19	2.20
2.21	2.22	2.23	2.24	2.25
2.26	2.27	2.28	2.29	2.30
2.31	2.32	2.33	2.34	2.35
2.36	2.37	2.38	2.39	2.40
2.41	2.42	2.43	2.44	2.45
2.46	2.47	2.48	2.49	2.50
2.51	2.52	2.53	2.54	2.55
2.56	2.57	2.58	2.59	2.60
2.61	2.62	2.63	2.64	2.65
2.66	2.67	2.68	2.69	2.70
2.71	2.72	2.73	2.74	2.75
2.76	2.77	2.78	2.79	2.80
2.81	2.82	2.83	2.84	2.85
2.86	2.87	2.88	2.89	2.90
2.91	2.92	2.93	2.94	2.95
2.96	2.97	2.98	2.99	3.00
3.01	3.02	3.03	3.04	3.05
3.06	3.07	3.08	3.09	3.10
3.11	3.12	3.13	3.14	3.15
3.16	3.17	3.18	3.19	3.20
3.21	3.22	3.23	3.24	3.25
3.26	3.27	3.28	3.29	3.30
3.31	3.32	3.33	3.34	3.35
3.36	3.37	3.38	3.39	3.40
3.41	3.42	3.43	3.44	3.45
3.46	3.47	3.48	3.49	3.50
3.51	3.52	3.53	3.54	3.55
3.56	3.57	3.58	3.59	3.60
3.61	3.62	3.63	3.64	3.65
3.66	3.67	3.68	3.69	3.70
3.71	3.72	3.73	3.74	3.75
3.76	3.77	3.78	3.79	3.80
3.81	3.82	3.83	3.84	3.85
3.86	3.87	3.88	3.89	3.90
3.91	3.92	3.93	3.94	3.95
3.96	3.97	3.98	3.99	4.00
4.01	4.02	4.03	4.04	4.05
4.06	4.07	4.08	4.09	4.10
4.11	4.12	4.13	4.14	4.15
4.16	4.17	4.18	4.19	4.20
4.21	4.22	4.23	4.24	4.25
4.26	4.27	4.28	4.29	4.30
4.31	4.32	4.33	4.34	4.35
4.36	4.37	4.38	4.39	4.40
4.41	4.42	4.43	4.44	4.45
4.46	4.47	4.48	4.49	4.50
4.51	4.52	4.53	4.54	4.55
4.56	4.57	4.58	4.59	4.60
4.61	4.62	4.63	4.64	4.65
4.66	4.67	4.68	4.69	4.70
4.71	4.72	4.73	4.74	4.75
4.76	4.77	4.78	4.79	4.80
4.81	4.82	4.83	4.84	4.85
4.86	4.87	4.88	4.89	4.90
4.91	4.92	4.93	4.94	4.95
4.96	4.97	4.98	4.99	5.00
5.01	5.02	5.03	5.04	5.05
5.06	5.07	5.08	5.09	5.10
5.11	5.12	5.13	5.14	5.15
5.16	5.17	5.18	5.19	5.20
5.21	5.22	5.23	5.24	5.25
5.26	5.27	5.28	5.29	5.30
5.31	5.32	5.33	5.34	5.35
5.36	5.37	5.38	5.39	5.40
5.41	5.42	5.43	5.44	5.45
5.46	5.47	5.48	5.49	5.50
5.51	5.52	5.53	5.54	5.55
5.56	5.57	5.58	5.59	5.60
5.61	5.62	5.63	5.64	5.65
5.66	5.67	5.68	5.69	5.70
5.71	5.72	5.73	5.74	5.75
5.76	5.77	5.78	5.79	5.80
5.81	5.82	5.83	5.84	5.85
5.86	5.87	5.88	5.89	5.90
5.91	5.92	5.93	5.94	5.95
5.96	5.97	5.98	5.99	6.00
6.01	6.02	6.03	6.04	6.05
6.06	6.07	6.08	6.09	6.10
6.11	6.12	6.13	6.14	6.15
6.16	6.17	6.18	6.19	6.20
6.21	6.22	6.23	6.24	6.25
6.26	6.27	6.28	6.29	6.30
6.31	6.32	6.33	6.34	6.35
6.36	6.37	6.38	6.39	6.40
6.41	6.42	6.43	6.44	6.45
6.46	6.47	6.48	6.49	6.50
6.51	6.52	6.53	6.54	6.55
6.56	6.57	6.58	6.59	6.60
6.61	6.62	6.63	6.64	6.65
6.66	6.67	6.68	6.69	6.70
6.71	6.72	6.73	6.74	6.75
6.76	6.77	6.78	6.79	6.80
6.81	6.82	6.83	6.84	6.85
6.86	6.87	6.88	6.89	6.90
6.91	6.92	6.93	6.94	6.95
6.96	6.97	6.98	6.99	7.00
7.01	7.02	7.03	7.04	7.05
7.06	7.07	7.08	7.09	7.10
7.11	7.12	7.13	7.14	7.15
7.16	7.17	7.18	7.19	7.20
7.21	7.22	7.23	7.24	7.25
7.26	7.27	7.28	7.29	7.30
7.31	7.32	7.33	7.34	7.35
7.36	7.37	7.38	7.39	7.40
7.41	7.42	7.43	7.44	7.45
7.46	7.47	7.48	7.49	7.50
7.51	7.52	7.53	7.54	7.55
7.56	7.57	7.58	7.59	7.60
7.61	7.62	7.63	7.64	7.65
7.66	7.67	7.68	7.69	7.70
7.71	7.72	7.73	7.74	7.75
7.76	7.77	7.78	7.79	7.80
7.81	7.82	7.83	7.84	7.85
7.86	7.87	7.88	7.89	7.90
7.91	7.92	7.93	7.94	7.95
7.96	7.97	7.98	7.99	8.00
8.01	8.02	8.03	8.04	8.05
8.06	8.07	8.08	8.09	8.10
8.11	8.12	8.13	8.14	8.15
8.16	8.17	8.18	8.19	8.20
8.21	8.22	8.23	8.24	8.25
8.26	8.27	8.28	8.29	8.30
8.31	8.32	8.33	8.34	8.35
8.36	8.37	8.38	8.39	8.40
8.41	8.42	8.43	8.44	8.45
8.46	8.47	8.48	8.49	8.50
8.51	8.52	8.53	8.54	8.55
8.56	8.57	8.58	8.59	8.60
8.61	8.62	8.63	8.64	8.65
8.66	8.67	8.68	8.69	8.70
8.71	8.72	8.73	8.74	8.75
8.76	8.77	8.78	8.79	8.80
8.81	8.82	8.83	8.84	8.85
8.86	8.87	8.88	8.89	8.90
8.91	8.92	8.93	8.94	8.95
8.96	8.97	8.98	8.99	9.00
9.01	9.02	9.03	9.04	9.05
9.06	9.07	9.08	9.09	9.10
9.11	9.12	9.13	9.14	9.15
9.16	9.17	9.18	9.19	9.20
9.21	9.22	9.23	9.24	9.25
9.26	9.27	9.28	9.29	9.30
9.31	9.32	9.33	9.34	9.35
9.36	9.37	9.38	9.39	9.40
9.41	9.42	9.43	9.44	9.45
9.46	9.47	9.48	9.49	9.50
9.51	9.52	9.53	9.54	9.55
9.56	9.57	9.58	9.59	9.60
9.61	9.62	9.63	9.64	9.65
9.66	9.67	9.68	9.69	9.70
9.71	9.72	9.73	9.74	9.75
9.76	9.77	9.78	9.79	9.80
9.81	9.82	9.83	9.84	9.85
9.86	9.87	9.88	9.89	9.90
9.91	9.92	9.93	9.94	9.95
9.96	9.97	9.98	9.99	10.00



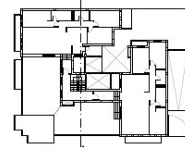
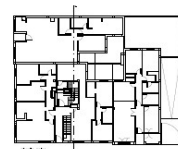
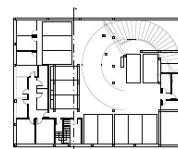
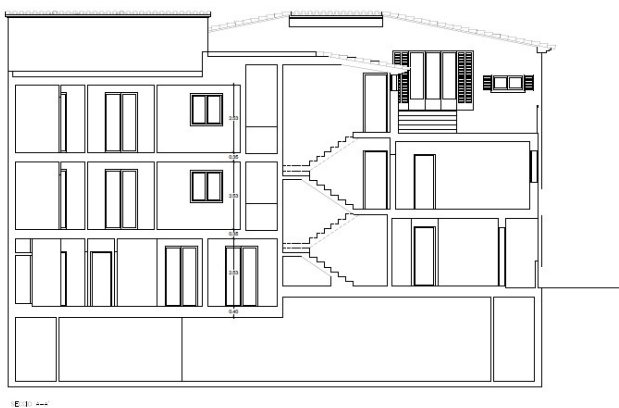
CODE DU BIEN: ES233744316\_A1 - 07312 Mancor de la Vall – Mitte

# La propriété



CODE DU BIEN: ES233744316\_A1 - 07312 Mancor de la Vall – Mitte

## La propriété



CODE DU BIEN: ES233744316\_A1 - 07312 Mancor de la Vall – Mitte

## Une première impression

Neubauwohnungen in perfekter Lage in Mancor de la Vall. Mit einer Wohnfläche zwischen 80 und 115 m<sup>2</sup> bieten sie viel Platz. Sie haben die Wahl zwischen Wohnungen mit zwei und drei Schlafzimmern, drei Erdgeschossen, drei Obergeschossen mit Aussicht und zwei fantastischen Penthäusern mit eigener Terrasse. Zu jeder Wohnung gehören ein Parkplatz und ein Abstellraum, so dass Sie viel Platz für Ihr persönliches Eigentum haben werden. Die Wohnungen befinden sich bereits in der Endphase der Fertigstellung, so dass sie jederzeit besichtigt werden können. Mancor de la Vall ist eine privilegierte Lage am Fuße des Tramuntana-Gebirges und bietet daher ideale Bedingungen für ein aktives Leben im Freien. Die Nordküste mit ihren schönen Stränden ist in nur 20 Minuten zu erreichen und auch die Hauptstadt Palma ist mit dem Auto leicht zu erreichen. In der Umgebung finden Sie außerdem eine vielfältige Auswahl an guten Restaurants sowie das Weinparadies mit seinen Weinkellern. Preise von 210.000 bis zu 395.000

**CODE DU BIEN: ES233744316\_A1 - 07312 Mancor de la Vall – Mitte**

## Tout sur l'emplacement

Mancor de la Vall befindet sich im Herzen der Serra de Tramuntana, etwa 215 m über dem Meeresspiegel, und hat sich den ursprünglichen Zauber eines kleinen, von Bergen umgebenen Dorfes in einer Talsenke bewahrt. Zur Gemeinde gehören neben Mancor auch die Weiler Biniarroi, Massanella und Biniatzent. Von besonderem architektonischem Interesse sind die Pfarrkirche Sant Joan Baptista und die Kapelle Santa Llúcia, die erstmals 1358 erwähnt wurden. Es lohnt sich, einen Spaziergang zur Kapelle zu machen, um die schöne Aussicht auf das Dorf und die Berge zu genießen. Hier kann man auch mehrere Häuser mit einer interessanten Architektur bewundern, wie das Can Marquesí, Son Simó, Cas Vellaco oder Turixant. Letzteres wird heute als Hotel mit Restaurant genutzt. Im November findet die Fira del Esclata-sang i la Muntanya (Volksfest der Pilze und der Berge) statt. Pilze sind die Stars des Festes, vor allem der Esclata-sang, der bei vielen gastronomischen Herbstspezialitäten der Insel maßgeblich beteiligt ist, und es ist eine ausgezeichnete Gelegenheit, handwerkliche Produkte aller Art zu kaufen und in den Restaurants und Lokalen leckere Gerichte aus Pilzen zu probieren. Palma liegt ca. 35 km entfernt. Umgeben von Bergen bietet Mancor de la Vall Wanderern die Möglichkeit, eine ursprüngliche Landschaft von großer Schönheit zu entdecken.



CODE DU BIEN: ES233744316\_A1 - 07312 Mancor de la Vall – Mitte

## Plus d'informations

Grundsätzlich empfehlen wir, die baurechtliche Situation durch einen Fachanwalt prüfen zu lassen. Alle Angaben basieren ausschließlich auf den Informationen des Eigentümers bzw. Auftraggeber. Wir übernehmen keine Gewähr für die Vollständigkeit, Richtigkeit und Aktualität der Angaben. Die Courtage geht zu Lasten des Verkäufers. Die beim Kauf anfallenden Steuern, die Notar- und die Grundbuchkosten sind vom Käufer zu tragen.

CODE DU BIEN: ES233744316\_A1 - 07312 Mancor de la Vall – Mitte

## Contact

Pour de plus amples informations, veuillez contacter votre personne de contact :

Florian Waetzoldt

---

Placa Hostals 11 Majorque - Santa Maria

E-Mail: [santamaria@von-poll.com](mailto:santamaria@von-poll.com)

*To Disclaimer of von Poll Immobilien GmbH*

---

[www.von-poll.com](http://www.von-poll.com)