

Marratxí – Mitte

Vivienda unifamiliar de obra nueva en Marratxí

CODE DU BIEN: ES233744110



PRIX D'ACHAT: 600.000 EUR • SURFACE HABITABLE: ca. 91,4 m² • PIÈCES: 4 • SUPERFICIE DU TERRAIN: 300 m²

CODE DU BIEN: ES233744110 - 07141 Marratxí – Mitte

- En un coup d'œil
- La propriété
- Informations énergétiques
- Une première impression
- Contact

CODE DU BIEN: ES233744110 - 07141 Marratxí – Mitte

En un coup d'œil

CODE DU BIEN	ES233744110
Surface habitable	ca. 91,4 m ²
Disponible à partir du	Selon l'arrangement
Pièces	4
Chambres à coucher	3
Salles de bains	2
Place de stationnement	2 x Garage

Prix d'achat	600.000 EUR
Type de bien	Maison individuelle
État de la propriété	Excellent Etat
Surface de plancher	ca. 0 m ²
Aménagement	Terrasse, Piscine

CODE DU BIEN: ES233744110 - 07141 Marratxí – Mitte

Informations énergétiques

Type de chauffage Chauffage centralisé

CODE DU BIEN: ES233744110 - 07141 Marratxí – Mitte

La propriété



CODE DU BIEN: ES233744110 - 07141 Marratxí – Mitte

La propriété



CODE DU BIEN: ES233744110 - 07141 Marratxí – Mitte

La propriété



CODE DU BIEN: ES233744110 - 07141 Marratxí – Mitte

La propriété



CODE DU BIEN: ES233744110 - 07141 Marratxí – Mitte

La propriété



CODE DU BIEN: ES233744110 - 07141 Marratxí – Mitte

La propriété



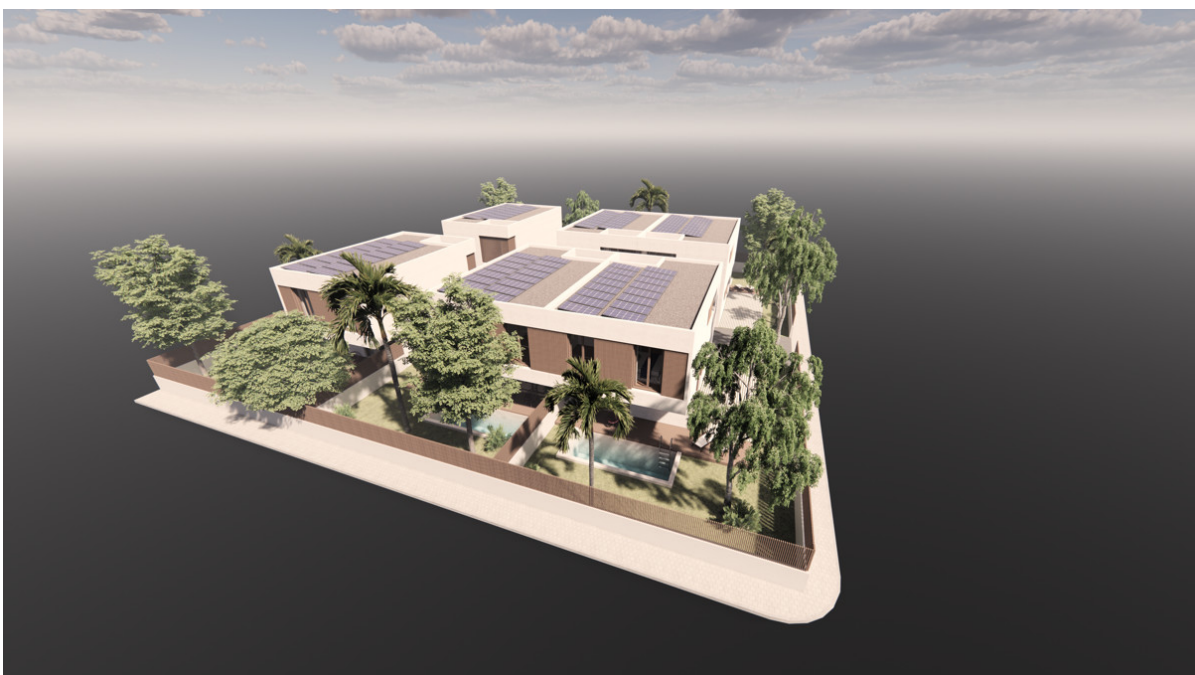
CODE DU BIEN: ES233744110 - 07141 Marratxí – Mitte

La propriété



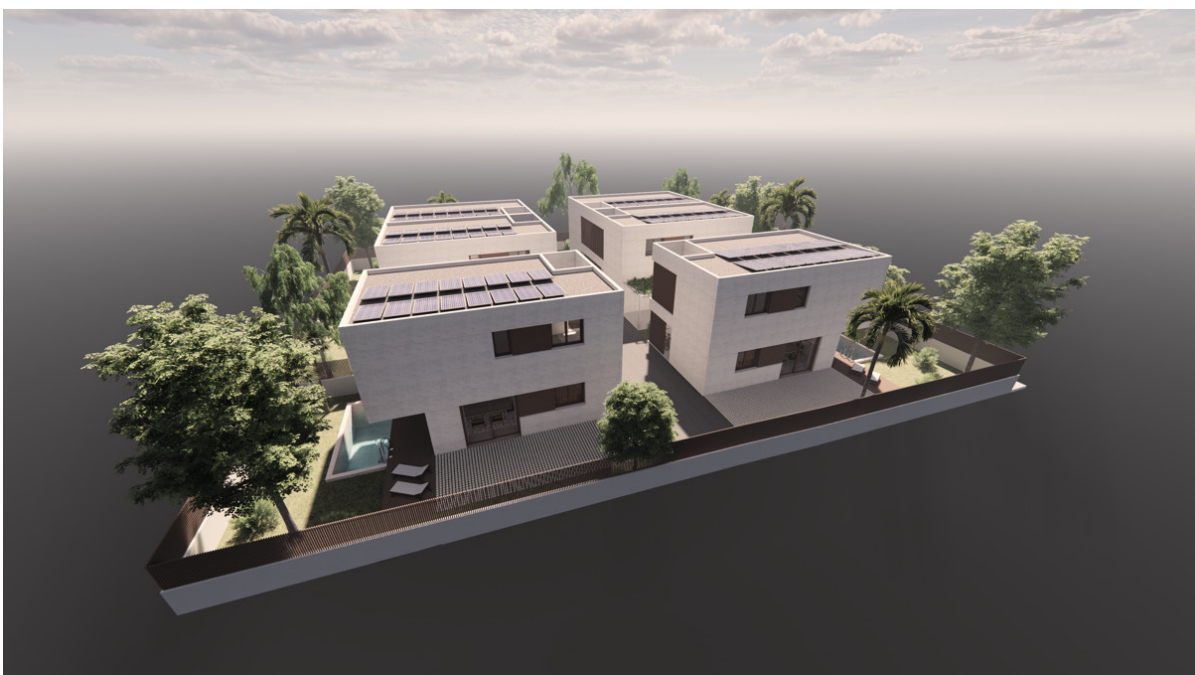
CODE DU BIEN: ES233744110 - 07141 Marratxí – Mitte

La propriété



CODE DU BIEN: ES233744110 - 07141 Marratxí – Mitte

La propriété



CODE DU BIEN: ES233744110 - 07141 Marratxí – Mitte

La propriété



CODE DU BIEN: ES233744110 - 07141 Marratxí – Mitte

Une première impression

Casa unifamiliar de nueva construcción en una tranquila zona residencial, al norte de Palma. Con muy buena conexión y cerca de los comercios, escuelas y centros de ocio. El inicio de la construcción está previsto para abril de 2023. En la planta baja se encuentra el salón-comedor con la cocina contigua, así como un aseo de invitados. La planta superior alberga 3 dormitorios y dos baños, uno de ellos en suite. La zona exterior dispone de terraza, piscina y plazas de aparcamiento para dos coches. El equipamiento incluye aire acondicionado frío/calor por aerotermia, ventanas de aluminio con acristalamiento Climalit, baldosas de alta calidad y suelo laminado. Opcionalmente se pueden solicitar paneles solares con baterías y una estación de carga para un coche eléctrico. Póngase en contacto con nosotros para más detalles o para concertar una visita.

CODE DU BIEN: ES233744110 - 07141 Marratxí – Mitte

Contact

Pour de plus amples informations, veuillez contacter votre personne de contact :

Florian Waetzoldt

Placa Hostals 11 Majorque - Santa Maria

E-Mail: santamaria@von-poll.com

To Disclaimer of von Poll Immobilien GmbH

www.von-poll.com