

Selva – Mitte

Exclusiva casa mallorquina con impresionantes vistas en Selva.

CODE DU BIEN: ES223743929



PRIX D'ACHAT: 4.250.000 EUR • SURFACE HABITABLE: ca. 525 m² • PIÈCES: 5 • SUPERFICIE DU TERRAIN: 24.342 m²

CODE DU BIEN: ES223743929 - 07313 Selva – Mitte

- En un coup d'œil
- La propriété
- Informations énergétiques
- Une première impression
- Détails des commodités
- Tout sur l'emplacement
- Plus d'informations
- Contact

CODE DU BIEN: ES223743929 - 07313 Selva – Mitte

En un coup d'œil

CODE DU BIEN	ES223743929
Surface habitable	ca. 525 m ²
Disponible à partir du	Selon l'arrangement
Pièces	5
Chambres à coucher	4
Salles de bains	4

Prix d'achat	4.250.000 EUR
Type de bien	Corps de ferme
Surface de plancher	ca. 0 m ²
Aménagement	Terrasse, Piscine

CODE DU BIEN: ES223743929 - 07313 Selva – Mitte

Informations énergétiques

Type de chauffage	Chauffage par le sol
Source d'alimentation	Pompe à chaleur hydraulique/pneumatique

CODE DU BIEN: ES223743929 - 07313 Selva – Mitte

La propriété



CODE DU BIEN: ES223743929 - 07313 Selva – Mitte

La propriété



CODE DU BIEN: ES223743929 - 07313 Selva – Mitte

La propriété



CODE DU BIEN: ES223743929 - 07313 Selva – Mitte

La propriété



CODE DU BIEN: ES223743929 - 07313 Selva – Mitte

La propriété



CODE DU BIEN: ES223743929 - 07313 Selva – Mitte

La propriété



CODE DU BIEN: ES223743929 - 07313 Selva – Mitte

La propriété



CODE DU BIEN: ES223743929 - 07313 Selva – Mitte

La propriété



CODE DU BIEN: ES223743929 - 07313 Selva – Mitte

La propriété



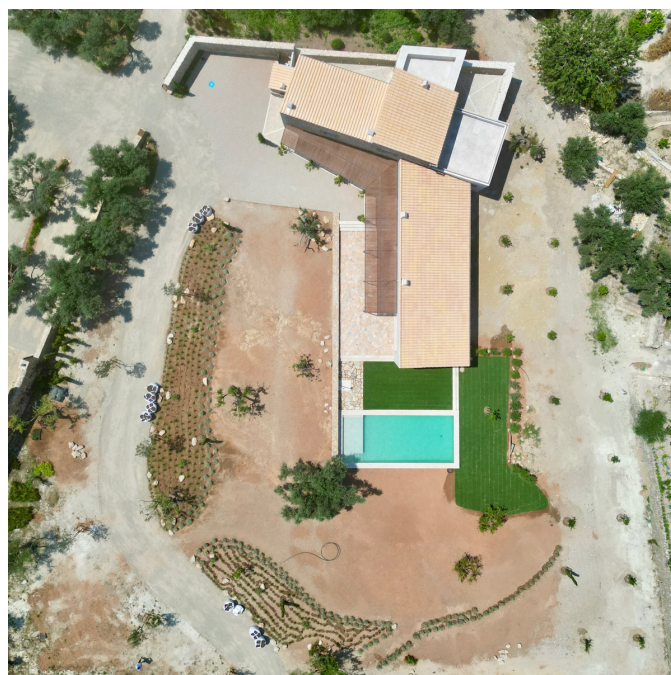
CODE DU BIEN: ES223743929 - 07313 Selva – Mitte

La propriété



CODE DU BIEN: ES223743929 - 07313 Selva – Mitte

La propriété



CODE DU BIEN: ES223743929 - 07313 Selva – Mitte

Une première impression

Esta fabulosa finca es totalmente independiente y está rodeada por un bosque y a sólo unos cientos de metros del pueblo de Selva, asentado en la Sierra de Tramuntana. La antigua casa de piedra ha sido reconstruida y ampliada con una parte moderna para adaptarse perfectamente a las necesidades de hoy en día. La parte antigua contiene 2 dormitorios en la planta baja, cada uno un baño en-suite, ambos comparten un patio exterior. La parte de nueva construcción contiene la lujosa cocina con electrodomésticos Gaggenau y lavabo de piedra y un luminoso salón-comedor que ofrece acceso a la terraza cubierta y a la zona de la piscina. Uno de los aspectos más destacados es la enorme ventana de la terraza que tiene vistas a la Villa rodeada de olivos. A la suite principal se le ha dado todo el espacio de la primera planta que ofrece un amplio dormitorio con bañera que tiene fantásticas vistas, un armario integrado proporciona suficiente espacio y dos terrazas privadas con vistas panorámicas completan la configuración. El nivel inferior ofrece espacio para otro dormitorio con baño adicional, home cinema o spa. El diseño autosuficiente cuenta con paneles solares, baterías y un generador de respaldo. Calefacción por suelo radiante y aire acondicionado por conductos son alimentados por una bomba de aire caliente. La piscina está equipada con un Jetstream. En cuanto al hermoso jardín de diseño, rodeado por las paredes de piedra seca que han sido cuidadosamente restauradas. También hay un olivar que podría producir una cantidad suficiente para la producción de aceite.

CODE DU BIEN: ES223743929 - 07313 Selva – Mitte

Détails des commodités

- Bomba de calor aire-agua
- Paneles solares, baterías y un generador de electricidad en caso necesario
- Cisterna
- Cocina con electrodomésticos Gaggenau
- Suelo radiante
- Aire acondicionado
- Piscina con chorro de agua
- Jardín con olivar

CODE DU BIEN: ES223743929 - 07313 Selva – Mitte

Tout sur l'emplacement

A los pies de la sierra de Tramuntana, en el corazón de Mallorca, se encuentra Selva, que incluye los pueblos de Caimari, Moscardi, Biniamar y Binibona. Todos ellos tienen un encanto muy especial y, con sus características casas de piedra y su ambiente tranquilo, nos transportan a la Mallorca de antaño. La iglesia de Sant Lorenç, del siglo XIII, es una joya arquitectónica que refleja la historia del pueblo. Las estrechas calles y las tradicionales casas de piedra confieren a Selva un encanto auténtico. También es interesante el mercado semanal, donde se ofrecen productos frescos y artesanales. En junio tiene lugar la Fira de les Herbes, dedicada a las plantas aromáticas y medicinales, y en noviembre se celebra en Caimari la Fira de l'Oliva, una oportunidad para conocer la cultura del aceite de oliva en Mallorca. Durante todo el año se puede visitar la antigua almazara Sa Tafona de Caimari, a la entrada del pueblo, y participar en catas de aceite. Selva es también un paraíso para los excursionistas. Numerosas rutas de senderismo atraviesan las montañas circundantes y ofrecen vistas espectaculares de la isla. El cercano Parque Natural de Lluc es otro popular destino de excursiones. La céntrica ubicación de Selva, a unos 35 km de Palma, la convierte en un punto de partida ideal para realizar excursiones a las playas de la isla y a los lugares de interés de los alrededores. Al mismo tiempo, el pueblo ofrece un refugio tranquilo lejos del ajetreo y el bullicio de los centros turísticos.

CODE DU BIEN: ES223743929 - 07313 Selva – Mitte

Plus d'informations

Por lo general, recomendamos que un abogado especializado compruebe la situación del derecho de construcción. Todos los datos se basan exclusivamente en la información facilitada por el propietario o cliente. No asumimos ninguna responsabilidad por la integridad, exactitud y actualidad de la información. Los gastos de intermediación corren a cargo del vendedor. Los impuestos, gastos notariales y registrales derivados de la compra corren a cargo del comprador.

CODE DU BIEN: ES223743929 - 07313 Selva – Mitte

Contact

Pour de plus amples informations, veuillez contacter votre personne de contact :

Florian Waetzoldt

Placa Hostals 11 Majorque - Santa Maria

E-Mail: santamaria@von-poll.com

To Disclaimer of von Poll Immobilien GmbH

www.von-poll.com