

Santa María del Camí – Mitte

# BOUTIQUE-HOTELPROJEKT IN SANTA MARIA DEL CAMI

CODE DU BIEN: ES223743697



PRIX D'ACHAT: 1.650.000 EUR • SURFACE HABITABLE: ca. 2.570 m<sup>2</sup> • PIÈCES: 25 • SUPERFICIE DU TERRAIN: 1.550 m<sup>2</sup>

CODE DU BIEN: ES223743697 - 07320 Santa María del Camí – Mitte

- [En un coup d'œil](#)
- [La propriété](#)
- [Une première impression](#)
- [Tout sur l'emplacement](#)
- [Plus d'informations](#)
- [Contact](#)

CODE DU BIEN: ES223743697 - 07320 Santa María del Camí – Mitte

## En un coup d'œil

CODE DU BIEN	ES223743697	Prix d'achat	1.650.000 EUR
Surface habitable	ca. 2.570 m <sup>2</sup>	Hospitality industry	Hôtel
Disponible à partir du	Selon l'arrangement	Surface de plancher	ca. 0 m <sup>2</sup>
Pièces	25		
Chambres à coucher	24		
Salles de bains	24		
Place de stationnement	1 x Garage		

CODE DU BIEN: ES223743697 - 07320 Santa María del Camí – Mitte

## La propriété



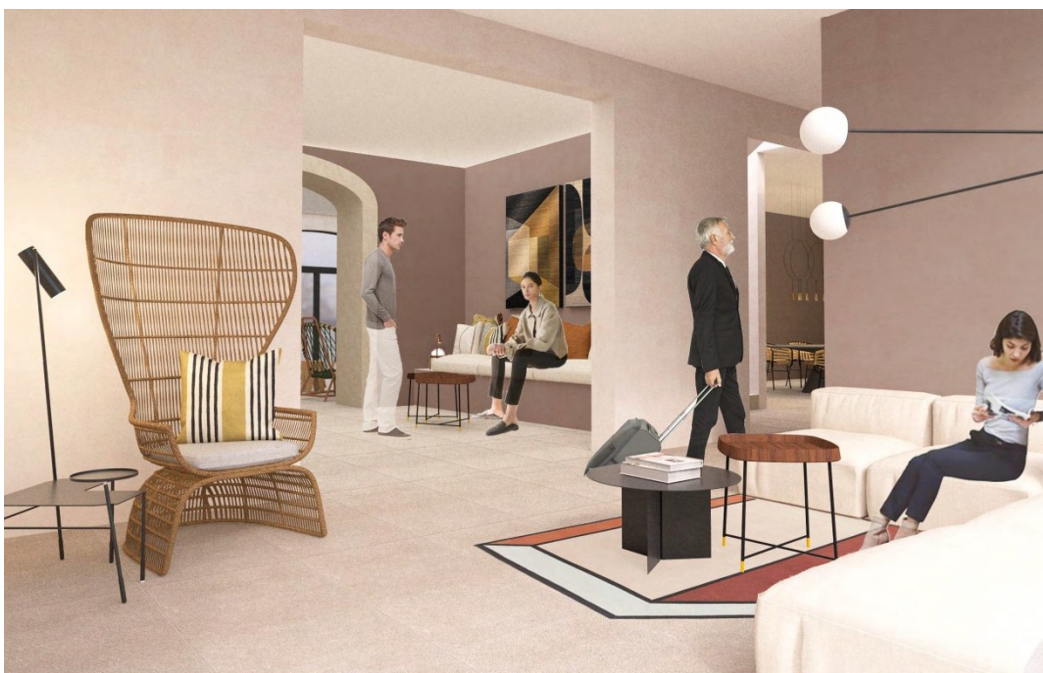
CODE DU BIEN: ES223743697 - 07320 Santa María del Camí – Mitte

## La propriété



CODE DU BIEN: ES223743697 - 07320 Santa María del Camí – Mitte

## La propriété



CODE DU BIEN: ES223743697 - 07320 Santa María del Camí – Mitte

## La propriété



CODE DU BIEN: ES223743697 - 07320 Santa María del Camí – Mitte

## La propriété





CODE DU BIEN: ES223743697 - 07320 Santa María del Camí – Mitte

## La propriété

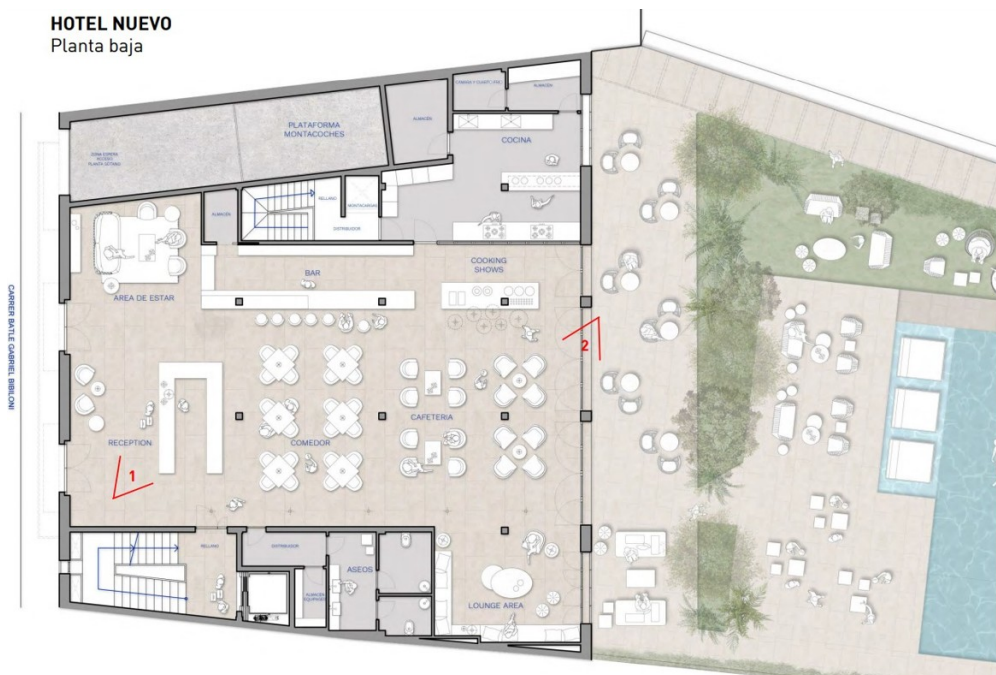


CODE DU BIEN: ES223743697 - 07320 Santa María del Camí – Mitte

# La propriété



**HOTEL NUEVO**  
Planta baja



CODE DU BIEN: ES223743697 - 07320 Santa María del Camí – Mitte

## La propriété



CODE DU BIEN: ES223743697 - 07320 Santa María del Camí – Mitte

## La propriété

Planta baja



Planta primera



CODE DU BIEN: ES223743697 - 07320 Santa María del Camí – Mitte

## La propriété

Planta segunda



Planta sotano



CODE DU BIEN: ES223743697 - 07320 Santa María del Camí – Mitte

## La propriété

Planta baja



Planta primera



CODE DU BIEN: ES223743697 - 07320 Santa María del Camí – Mitte

## La propriété



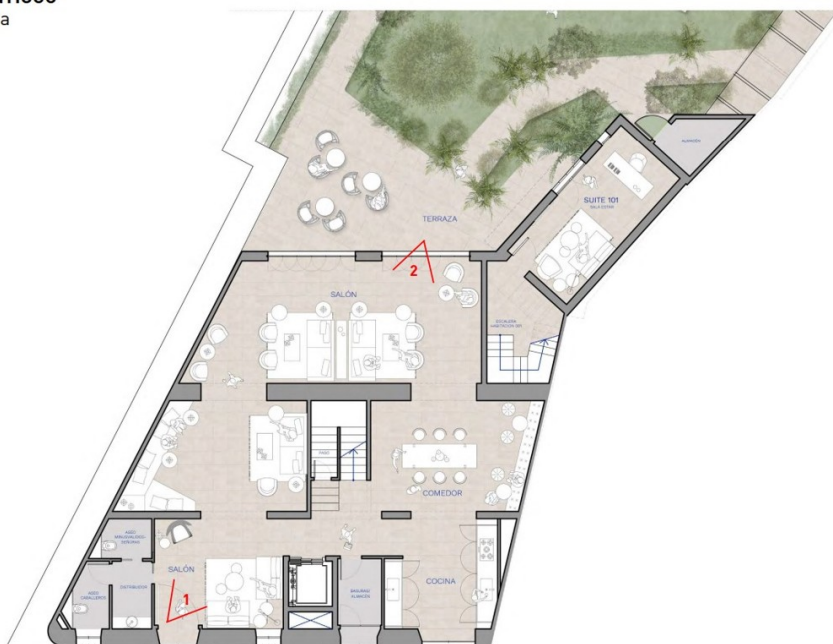
Planta cubierta



CODE DU BIEN: ES223743697 - 07320 Santa María del Camí – Mitte

## La propriété

**HOTEL ANTIGUO**  
Planta baja





**CODE DU BIEN: ES223743697 - 07320 Santa María del Camí – Mitte**

## Une première impression

Eine interessante Option für ein Hotelprojekt auf Mallorca. Diese Projekt in Santa Maria del Camí bietet die Gelegenheit ein Boutique Hotel in einem schönen und ursprünglichen Ort in unmittelbarer Nähe von Palma zu erwerben. Das Bauprojekt auf einem Grundstück von 1.550 m<sup>2</sup> und einer bebauten Fläche von 2.570 m<sup>2</sup> besteht aus zwei separaten Gebäuden mit 22 Doppel und 2 Einzelzimmern, zwei Pools und verschiedene Gemeinschaftsbereichen wie Rezeption, Restaurant, Cafeteria, Spa und Tiefgarage. Eine Gebäude besteht bereits und würde entsprechend umgebaut werden, das weitere, sowie die Außenanlagen würde neu errichtet werden. Bisher gibt es kein entsprechendes Hotel im Ort und man würde hier eine bestehende Lücke schließen und ein gutes Angebot kreieren. Kontaktieren Sie uns gerne jederzeit für jegliche weiteren Details.

CODE DU BIEN: ES223743697 - 07320 Santa María del Camí – Mitte

## Tout sur l'emplacement

Santa Maria del Camí, ein malerisches Dorf im Herzen Mallorcas, vereint traditionellen Charme mit modernem Komfort. Bekannt für seine Weinproduktion und sein authentisches Ambiente, ist dieses Dorf ein begehrtes Ziel für Einheimische und Besucher gleichermaßen. Die imposante Pfarrkirche, mit ihrem markanten Glockenturm, ist ein architektonisches Juwel, das die Geschichte des Dorfes widerspiegelt. Ein Höhepunkt ist der lokale Wochenmarkt, der jeden Sonntag stattfindet und eine Fülle an frischen Produkten, handgefertigten Waren und lokalen Spezialitäten bietet. Weinliebhaber sollten unbedingt die zahlreichen Weingüter in der Umgebung besuchen und die köstlichen lokalen Weine probieren. Die malerische Landschaft, geprägt von sanften Hügeln und Weinbergen, lädt zu entspannten Spaziergängen und Fahrradtouren ein. Santa Maria del Camí ist auch ein idealer Ausgangspunkt für Ausflüge in die umliegende Natur. Die nahegelegenen Tramuntana-Berge bieten spektakuläre Wanderwege und atemberaubende Ausblicke auf die Insel. Die zentrale Lage von Santa Maria del Camí, nur ca. 20 km von Palma entfernt, macht es zu einem attraktiven Wohnort für diejenigen, die die Ruhe des Dorflebens schätzen und dennoch die Annehmlichkeiten der Stadt in Reichweite haben möchten.

**CODE DU BIEN: ES223743697 - 07320 Santa María del Camí – Mitte**

## Plus d'informations

Grundsätzlich empfehlen wir, die baurechtliche Situation durch einen Fachanwalt prüfen zu lassen. Alle Angaben basieren ausschließlich auf den Informationen des Eigentümers bzw. Auftraggeber. Wir übernehmen keine Gewähr für die Vollständigkeit, Richtigkeit und Aktualität der Angaben. Die Courtage geht zu Lasten des Verkäufers. Die beim Kauf anfallenden Steuern, die Notar- und die Grundbuchkosten sind vom Käufer zu tragen.

CODE DU BIEN: ES223743697 - 07320 Santa María del Camí – Mitte

## Contact

Pour de plus amples informations, veuillez contacter votre personne de contact :

Florian Waetzoldt

---

Placa Hostals 11 Majorque - Santa Maria

E-Mail: [santamaria@von-poll.com](mailto:santamaria@von-poll.com)

*To Disclaimer of von Poll Immobilien GmbH*

---

[www.von-poll.com](http://www.von-poll.com)