

Firenze – Toscana

# Splendide penthouse et super penthouse avec vue sur le Duomo à Florence

CODE DU BIEN: IT254151736



[www.von-poll.it](http://www.von-poll.it)

PRIX D'ACHAT: 930.000 EUR • PIÈCES: 4

CODE DU BIEN: IT254151736 - 50100 Firenze – Toscana

- En un coup d'œil
- La propriété
- Informations énergétiques
- Plans d'étage
- Une première impression
- Contact

CODE DU BIEN: IT254151736 - 50100 Firenze – Toscana

## En un coup d'œil

CODE DU BIEN	IT254151736
Etage	3
Pièces	4
Chambres à coucher	2
Salles de bains	1
Année de construction	1450

Prix d'achat	930.000 EUR
Type	Attique
Commission pour le locataire	Sous réserve de la commission
Surface total	ca. 95 m <sup>2</sup>
Aménagement	Terrasse

CODE DU BIEN: IT254151736 - 50100 Firenze – Toscana

## Informations énergétiques

Chauffage	Gaz	Certification énergétique	Diagnostic énergétique
Certification énergétique valable jusqu'au	12.04.2029	Consommation d'énergie	336.27 kWh/m <sup>2</sup> a
Source d'alimentation	Gaz	Classement énergétique	F

CODE DU BIEN: IT254151736 - 50100 Firenze – Toscana

## La propriété





CODE DU BIEN: IT254151736 - 50100 Firenze – Toscana

## La propriété



CODE DU BIEN: IT254151736 - 50100 Firenze – Toscana

## La propriété





CODE DU BIEN: IT254151736 - 50100 Firenze – Toscana

## La propriété





CODE DU BIEN: IT254151736 - 50100 Firenze – Toscana

## La propriété



CODE DU BIEN: IT254151736 - 50100 Firenze – Toscana

## La propriété





CODE DU BIEN: IT254151736 - 50100 Firenze – Toscana

## La propriété





CODE DU BIEN: IT254151736 - 50100 Firenze – Toscana

## La propriété



CODE DU BIEN: IT254151736 - 50100 Firenze – Toscana

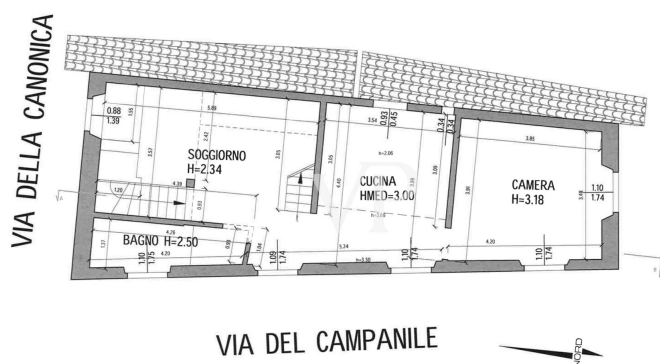
## La propriété



CODE DU BIEN: IT254151736 - 50100 Firenze – Toscana

## Plans d'étage

PIANTA TERZO PIANO scala 1:50



PIANTA PIANO SOTTOTETTO scala 1:50



Ce plan n'est pas à l'échelle. Les documents nous ont été remis par le client. Pour cette raison, nous ne pouvons pas garantir l'exactitude des informations.



CODE DU BIEN: IT254151736 - 50100 Firenze – Toscana

## Une première impression

Situé dans le cœur historique de Florence, à quelques pas du Duomo, cet appartement offre une situation unique et privilégiée. Situé dans un charmant bâtiment historique, ce charmant appartement est réparti sur deux niveaux reliés par un élégant escalier en bois. Au rez-de-chaussée, un salon lumineux accueille les invités dans une ambiance chaleureuse et accueillante. La cuisine, conçue pour optimiser l'espace, est entièrement équipée. La première chambre à coucher offre une atmosphère sereine et relaxante avec une armoire spacieuse. La salle de bains, réalisée avec des matériaux nobles, est une oasis de détente : équipée d'une douche spacieuse à l'italienne, elle est l'endroit idéal pour s'offrir des moments de bien-être. La deuxième chambre se trouve à l'étage supérieur. Bénéficiant de la lumière naturelle grâce aux hautes fenêtres et aux poutres apparentes, c'est un environnement lumineux et chaleureux, tandis que l'emplacement stratégique de la propriété garantit une intimité totale. Le tout est complété par une terrasse panoramique, idéale pour se détendre en admirant la vue imprenable sur le dôme de Brunelleschi et le clocher de Giotto. Une atmosphère magique qui vous laissera bouche bée. Excellente opportunité d'investissement pour des locations de courte durée, déjà pourvue d'un CIN.

CODE DU BIEN: IT254151736 - 50100 Firenze – Toscana

## Contact

Pour de plus amples informations, veuillez contacter votre personne de contact :

Christian Weissensteiner

---

Corso Italia 1 Milan  
E-Mail: [milano@von-poll.com](mailto:milano@von-poll.com)

*To Disclaimer of von Poll Immobilien GmbH*

---

[www.von-poll.com](http://www.von-poll.com)