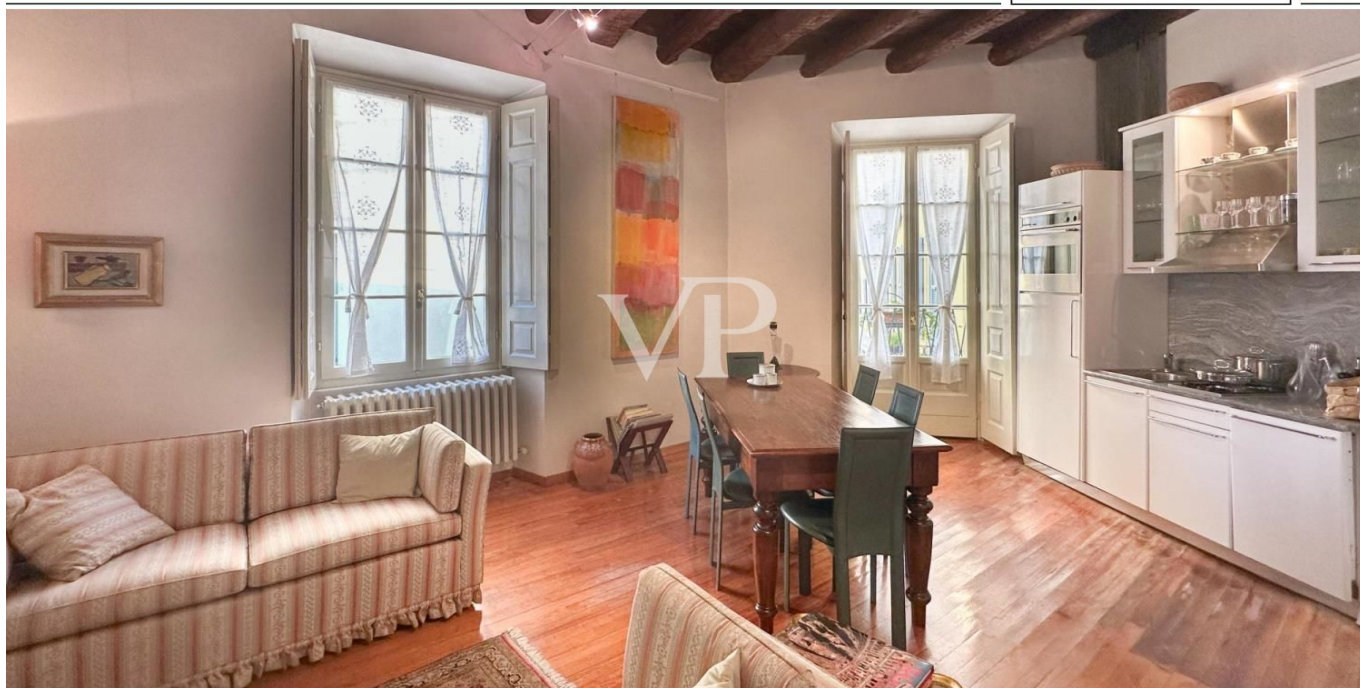


Como – Como (CO)

Grand appartement de deux pièces dans le centre historique de Côme

CODE DU BIEN: IT242941680



www.von-poll.it

PRIX D'ACHAT: 439.000 EUR • PIÈCES: 2

CODE DU BIEN: IT242941680 - 22100 Como – Como (CO)

- En un coup d'œil
- La propriété
- Informations énergétiques
- Plans d'étage
- Une première impression
- Détails des commodités
- Tout sur l'emplacement
- Contact

CODE DU BIEN: IT242941680 - 22100 Como – Como (CO)

En un coup d'œil

CODE DU BIEN	IT242941680	Prix d'achat	439.000 EUR
Etage	1	Type	Etage
Pièces	2	Commission pour le locataire	Sous réserve de la commission
Chambres à coucher	1	Surface total	ca. 73 m ²
Salles de bains	1	Aménagement	Balcon

CODE DU BIEN: IT242941680 - 22100 Como – Como (CO)

Informations énergétiques

Type de chauffage	Chauffage à l'étage
Informations énergétiques	Lors de la création du document, son diagnostic de performance énergétique n'était pas encore disponible.

CODE DU BIEN: IT242941680 - 22100 Como – Como (CO)

La propriété



CODE DU BIEN: IT242941680 - 22100 Como – Como (CO)

La propriété



CODE DU BIEN: IT242941680 - 22100 Como – Como (CO)

La propriété



CODE DU BIEN: IT242941680 - 22100 Como – Como (CO)

La propriété



CODE DU BIEN: IT242941680 - 22100 Como – Como (CO)

La propriété



CODE DU BIEN: IT242941680 - 22100 Como – Como (CO)

La propriété



CODE DU BIEN: IT242941680 - 22100 Como – Como (CO)

La propriété



CODE DU BIEN: IT242941680 - 22100 Como – Como (CO)

La propriété



CODE DU BIEN: IT242941680 - 22100 Como – Como (CO)

La propriété



CODE DU BIEN: IT242941680 - 22100 Como – Como (CO)

La propriété



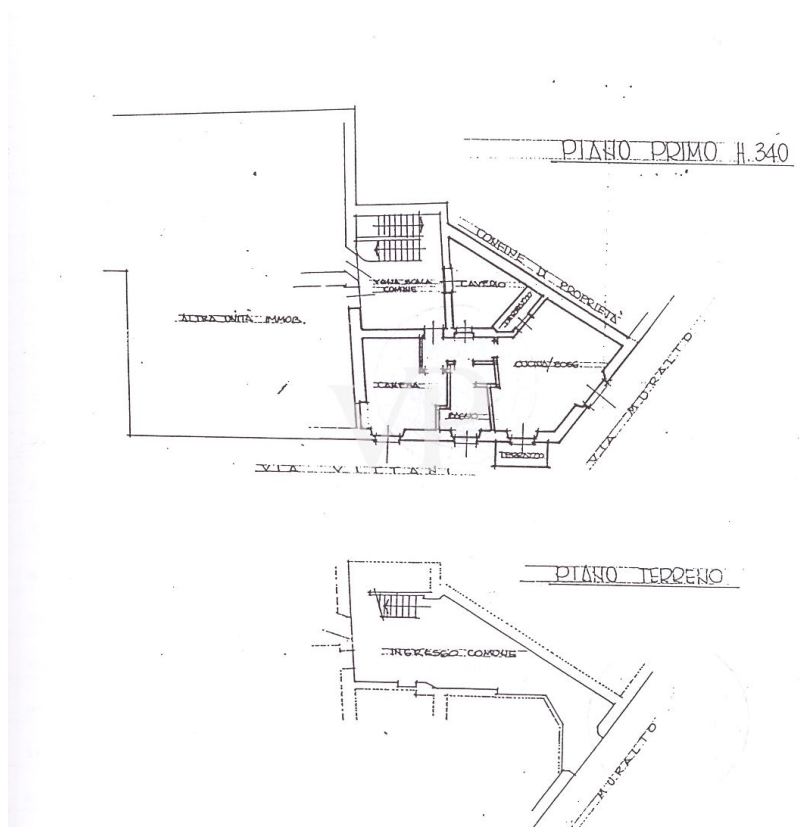
CODE DU BIEN: IT242941680 - 22100 Como – Como (CO)

La propriété



CODE DU BIEN: IT242941680 - 22100 Como – Como (CO)

Plans d'étage



Ce plan n'est pas à l'échelle. Les documents nous ont été remis par le client. Pour cette raison, nous ne pouvons pas garantir l'exactitude des informations.

CODE DU BIEN: IT242941680 - 22100 Como – Como (CO)

Une première impression

Nous proposons à la vente un appartement au premier étage d'une maison historique sur cour au cœur de la ville fortifiée de Côme. La propriété est située dans l'une des rues les plus prestigieuses de la ville, à quelques pas du lac et à proximité immédiate de la gare ferroviaire, des services de transport maritime, de nombreux bars, restaurants, supermarchés, pharmacies et magasins. Une opportunité idéale, aussi bien comme investissement que comme résidence principale, grâce à sa situation privilégiée et à l'excellente accessibilité aux services. L'appartement se compose de : - un hall d'entrée, - un séjour spacieux et accueillant avec cuisine ouverte, agrémenté d'un élégant parquet, - deux balcons : l'un donnant sur une jolie petite place et l'autre sur une cour intérieure tranquille, - une chambre à coucher, - une salle de bains avec douche, - chauffage indépendant et air conditionné. Il est également possible d'acheter un garage séparément.

CODE DU BIEN: IT242941680 - 22100 Como – Como (CO)

Détails des commodités

Chauffage indépendant

Deux balcons

Douche

Climatisation

CODE DU BIEN: IT242941680 - 22100 Como – Como (CO)

Tout sur l'emplacement

L'appartement est situé dans le centre historique de la ville de Côme, avec son lac connu dans le monde entier pour ses paysages à couper le souffle, ses centres de vacances avec leurs prestigieuses et merveilleuses villas et jardins. La proximité des principales voies de communication fait de Côme une destination touristique pratique et est favorisée par la proximité de la frontière suisse et de la ville de Lugano. La distance de Milan est de 50 km et 49 minutes sont nécessaires pour rejoindre en voiture l'aéroport international de Milan Malpensa ; un peu plus, environ une heure pour l'aéroport de Linate.

CODE DU BIEN: IT242941680 - 22100 Como – Como (CO)

Contact

Pour de plus amples informations, veuillez contacter votre personne de contact :

Christian Weissensteiner

Corso Italia 1 Milan
E-Mail: milano@von-poll.com

To Disclaimer of von Poll Immobilien GmbH

www.von-poll.com