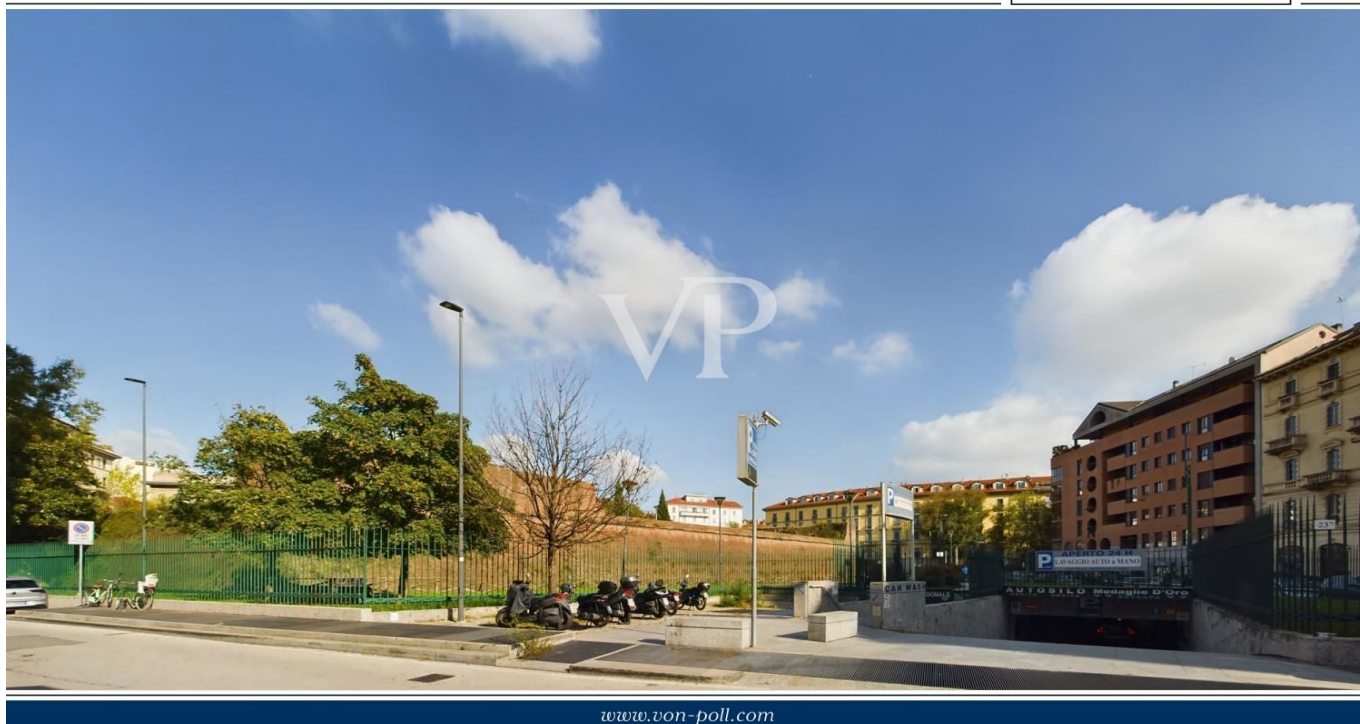


Milano

# Porta Romana - garage à Viale Sabotino no. 25 avec accès pratique

CODE DU BIEN: IT242941533



[www.von-poll.com](http://www.von-poll.com)

**PRIX D'ACHAT: 55.000 EUR**

CODE DU BIEN: IT242941533 - 20135 Milano

- En un coup d'œil
- La propriété
- Plans d'étage
- Une première impression
- Tout sur l'emplacement
- Contact

CODE DU BIEN: IT242941533 - 20135 Milano

## En un coup d'œil

CODE DU BIEN	IT242941533	Prix d'achat	55.000 EUR
Année de construction	2005	Park	EINZELGARAGE
		Commission pour le locataire	Sous réserve de la commission
		Surface total	ca. 17 m <sup>2</sup>

CODE DU BIEN: IT242941533 - 20135 Milano

## La propriété



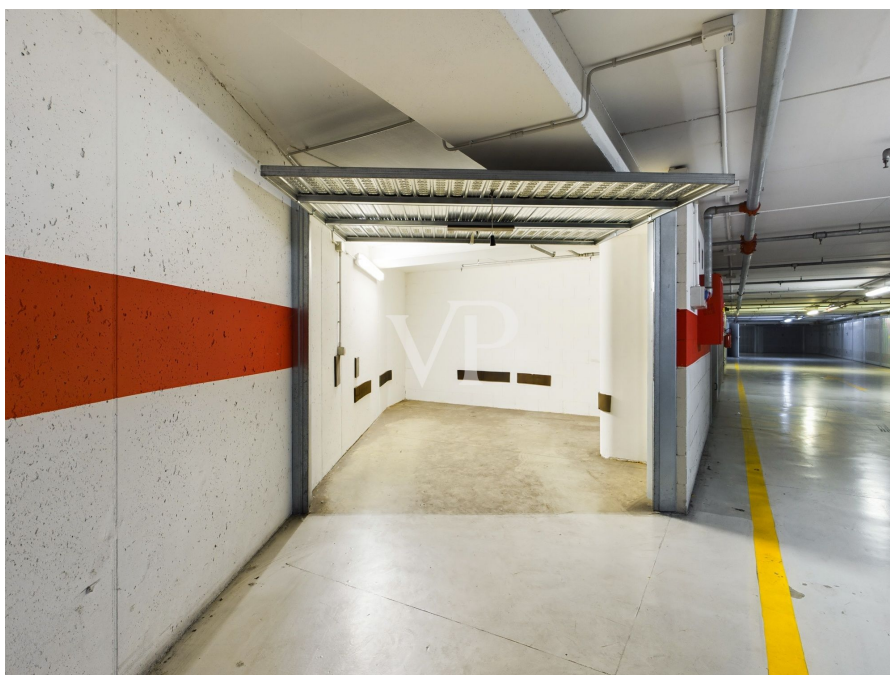
CODE DU BIEN: IT242941533 - 20135 Milano

## La proprietà



CODE DU BIEN: IT242941533 - 20135 Milano

## La propriété



CODE DU BIEN: IT242941533 - 20135 Milano

## La propriété



CODE DU BIEN: IT242941533 - 20135 Milano

## La propriété





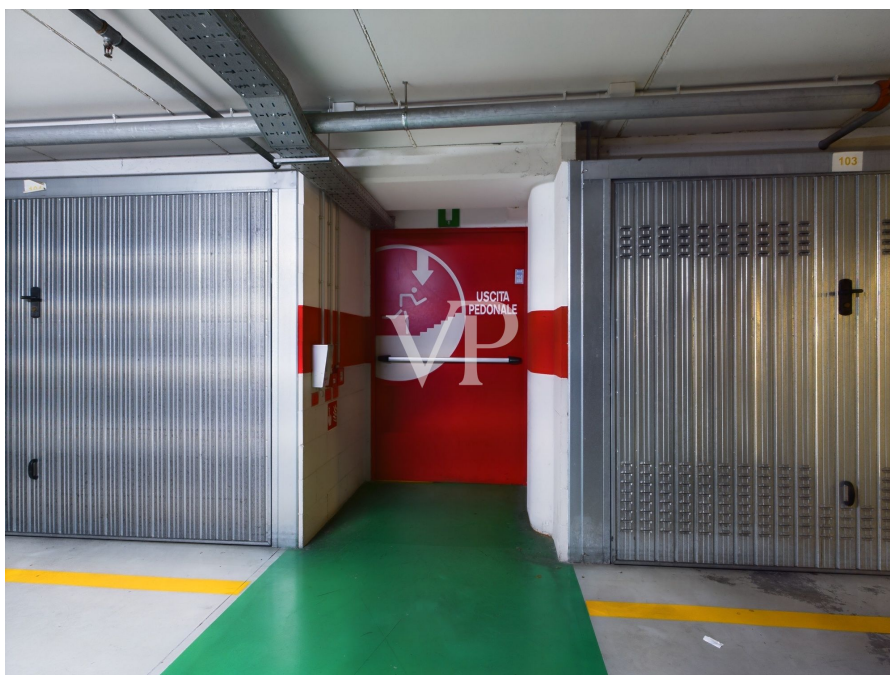
CODE DU BIEN: IT242941533 - 20135 Milano

## La propriété



CODE DU BIEN: IT242941533 - 20135 Milano

## La propriété



CODE DU BIEN: IT242941533 - 20135 Milano

## La proprietà



CODE DU BIEN: IT242941533 - 20135 Milano

## La propriété



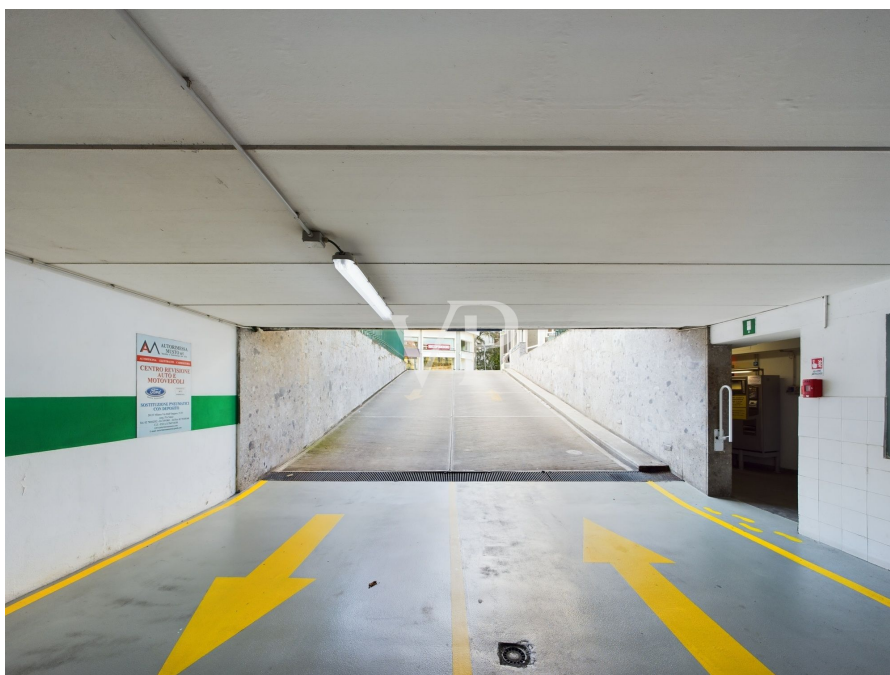
CODE DU BIEN: IT242941533 - 20135 Milano

## La proprietà



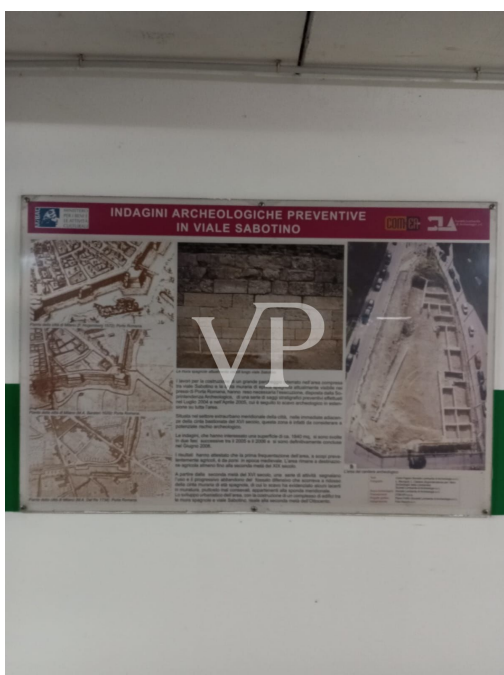
CODE DU BIEN: IT242941533 - 20135 Milano

## La propriété



CODE DU BIEN: IT242941533 - 20135 Milano

## La proprietà



CODE DU BIEN: IT242941533 - 20135 Milano

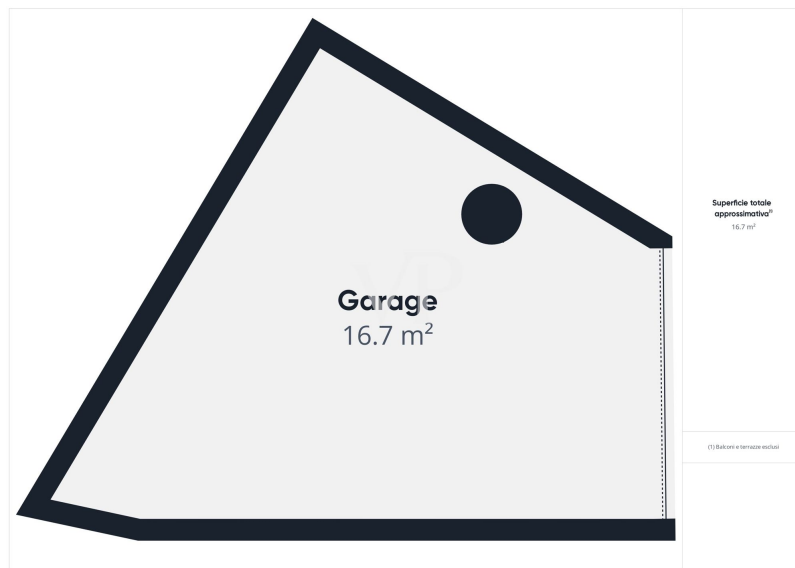
## La propriété





CODE DU BIEN: IT242941533 - 20135 Milano

## Plans d'étage



Ce plan n'est pas à l'échelle. Les documents nous ont été remis par le client. Pour cette raison, nous ne pouvons pas garantir l'exactitude des informations.

CODE DU BIEN: IT242941533 - 20135 Milano

## Une première impression

Le garage est situé à Viale Sabotino 25, a une superficie de 17 mètres carrés, se trouve à l'étage 3 d'un garage de 5 niveaux et dispose d'un ascenseur. Ce garage représente une solution pratique et bien desservie pour ceux qui recherchent une place de parking dans un quartier central et animé comme Porta Romana à Milan. Le box mesure 5,20 mètres de long, la porte basculante de l'entrée mesure 2,37 m de large et 2,04 m de haut. La largeur maximale de l'intérieur de la boîte est de 4,98 m et la hauteur maximale est de 2,25 m. Toutes les rampes ont une hauteur de 2 mètres. Les véhicules suivants peuvent entrer : Audi Q8, Ducati et Pagero. L'espace est suffisant pour accueillir une voiture de taille normale ou un SUV compact. La largeur typique permet également de dégager un espace latéral pour faciliter l'accès. Le box est équipé d'une porte basculante, facile à ouvrir et à fermer, qui assure la sécurité du véhicule. Le box est équipé d'un néon et d'un plafonnier. Les deux premiers étages du garage sont destinés au stationnement rotatif des utilisateurs extérieurs, tandis que les étages inférieurs, y compris l'étage -3, sont réservés aux utilisateurs possédant la surface du garage. Le garage est équipé d'un service payant de lavage des mains. Le parking est ouvert 24 heures sur 24, offrant une flexibilité maximale pour accéder à son propre garage à tout moment. La présence du concierge offre une sécurité supplémentaire et une assistance continue, ce qui est très apprécié, en particulier pour ceux qui utilisent le garage à des heures peu conventionnelles. L'entrée est réglée par un portail électronique avec télécommande. Le garage est maintenu en excellent état, avec un nettoyage des allées extérieures tous les deux mois. Le garage est desservi par un ascenseur, qui facilite également l'accès à ceux qui ont besoin de passer rapidement d'un niveau à l'autre ou de transporter des objets lourds ou encombrants. L'accès est également garanti pendant le marché du vendredi de la Via Crema, qui se trouve à proximité immédiate. En résumé, le garage de Viale Sabotino 25 offre une solution de stationnement pratique et sûre dans un quartier central de Milan, avec de nombreux services supplémentaires qui le rendent particulièrement pratique et flexible. La gestion attentive du garage, l'accès 24 heures sur 24, la présence du concierge et le service de lavage de voitures font de ce garage un choix idéal pour ceux qui recherchent le confort et la sécurité. Le garage est équipé d'un système d'alarme incendie.

CODE DU BIEN: IT242941533 - 20135 Milano

## Tout sur l'emplacement

Viale Sabotino 25 est stratégiquement situé à Milan, dans le quartier de Porta Romana, un quartier central et bien desservi. Cette rue est située au sud du centre-ville, à une courte distance des principaux sites de la ville, et est entourée de nombreux commerces, restaurants, bars et services, ce qui rend le quartier très vivant et dynamique. La station de métro la plus proche, située à quelques minutes de marche, est l'arrêt Porta Romana de la ligne M3 (jaune). La ligne M3 relie rapidement le quartier au Duomo (en 5 minutes environ) et à d'autres zones stratégiques de Milan, comme la gare centrale. Viale Sabotino est desservi par de nombreux services de transport public de surface, tels que les tramways 9 et 24, qui permettent de se rendre facilement dans les différents quartiers de la ville. Le tram 9, en particulier, relie le quartier à Porta Genova et à la Stazione Centrale, en passant par des zones stratégiques telles que Porta Venezia. Le quartier est également proche de la gare de Porta Romana, qui offre des liaisons avec les trains de banlieue et les trains régionaux. Viale Sabotino et les rues avoisinantes, comme Via Crema, regorgent de boutiques, de supermarchés, de pharmacies, de bars et de restaurants, ce qui rend le quartier très pratique pour les résidents. Plusieurs salles de sport, centres de beauté et autres services se trouvent également à proximité. Tous les vendredis matin, un marché hebdomadaire se tient dans la rue Crema, toute proche, et propose un large éventail de produits frais et de produits de consommation, une attraction populaire pour les habitants du quartier. Viale Sabotino n'est qu'à quelques minutes du centre historique de Milan, ce qui permet d'accéder facilement à des sites d'intérêt tels que le Duomo, les Navigli et le théâtre de la Scala. Il est donc possible de vivre dans un quartier bien desservi et pratique, sans sacrifier la proximité des lieux les plus emblématiques de la ville. Le quartier est réputé pour sa movida, avec de nombreux bars et restaurants dans la Viale Sabotino et les rues voisines de Porta Romana, y compris des trattorias milanaises traditionnelles, des clubs branchés et des restaurants de cuisine internationale. Le quartier est très animé en journée comme en soirée et offre un large choix d'activités de loisirs. Il y a plusieurs immeubles de bureaux et institutions dans le quartier. De plus, non loin de là se trouve l'université Bocconi, l'une des plus prestigieuses d'Italie, ce qui contribue à rendre le quartier vivant et recherché, en particulier par les étudiants et les jeunes professionnels. Près de Viale Sabotino se trouvent également de nombreuses zones vertes et des espaces de détente, comme le Parco Ravizza, une oasis de verdure idéale pour faire du jogging, se promener ou tout simplement profiter des loisirs en plein air. Il s'agit d'un excellent investissement en vue du prochain réaménagement de la via Crema voisine avec une zone piétonne.

CODE DU BIEN: IT242941533 - 20135 Milano

## Contact

Pour de plus amples informations, veuillez contacter votre personne de contact :

Christian Weissensteiner

---

Corso Italia 1 Milan  
E-Mail: [milano@von-poll.com](mailto:milano@von-poll.com)

*To Disclaimer of von Poll Immobilien GmbH*

---

[www.von-poll.com](http://www.von-poll.com)