

Istighofen

Ruhig und sonnenverwöhnt: Modernes Einfamilienhaus in Istighofen

CODE DU BIEN: CH24447073



www.von-poll.com

SURFACE HABITABLE: ca. 180 m² • PIÈCES: 6.5 • SUPERFICIE DU TERRAIN: 519 m²

CODE DU BIEN: CH24447073 - 8575 Istighofen

- En un coup d'œil
- La propriété
- Plans d'étage
- Une première impression
- Détails des commodités
- Tout sur l'emplacement
- Contact

CODE DU BIEN: CH24447073 - 8575 Istighofen

En un coup d'œil

CODE DU BIEN	CH24447073
Surface habitable	ca. 180 m ²
Disponible à partir du	Selon l'arrangement
Pièces	6.5
Chambres à coucher	5
Salles de bains	2
Année de construction	2017
Place de stationnement	2 x surface libre

Type de bien	Maison individuelle
État de la propriété	Excellent Etat
Technique de construction	Composants préfabriqués
Surface de plancher	ca. 0 m ²

CODE DU BIEN: CH24447073 - 8575 Istighofen

La propriété



CODE DU BIEN: CH24447073 - 8575 Istighofen

La propriété



CODE DU BIEN: CH24447073 - 8575 Istighofen

La propriété



CODE DU BIEN: CH24447073 - 8575 Istighofen

La propriété



CODE DU BIEN: CH24447073 - 8575 Istighofen

La propriété



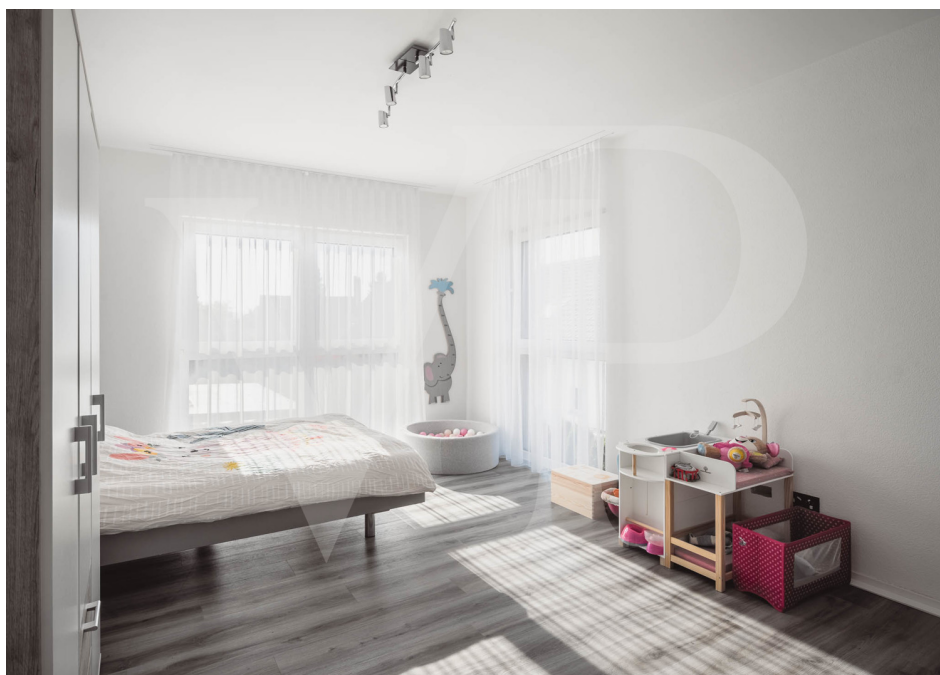
CODE DU BIEN: CH24447073 - 8575 Istighofen

La propriété



CODE DU BIEN: CH24447073 - 8575 Istighofen

La propriété



CODE DU BIEN: CH24447073 - 8575 Istighofen

La propriété



CODE DU BIEN: CH24447073 - 8575 Istighofen

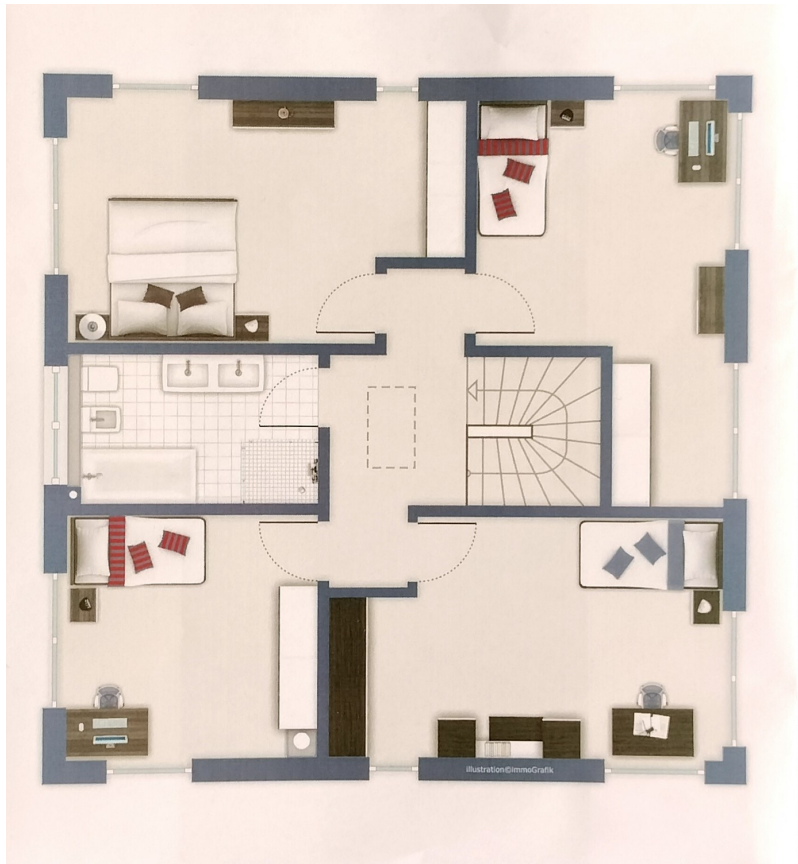
La propriété



CODE DU BIEN: CH24447073 - 8575 Istighofen

Plans d'étage





Ce plan n'est pas à l'échelle. Les documents nous ont été remis par le client. Pour cette raison, nous ne pouvons pas garantir l'exactitude des informations.

CODE DU BIEN: CH24447073 - 8575 Istighofen

Une première impression

Von Poll Real Estate Thurgau darf Ihnen ein modernes und grosszügiges Einfamilienhaus in ruhiger Lage vorstellen. Das Haus besticht durch ein grosszügiges Wohngefühl und viel Komfort durch modernste Technik. Die Zimmer sind alle hell und überdurchschnittlich gross gestaltet. Die Badezimmer sind farblich klassisch - modern in Grau/Schwarz/Weiss gehalten. Im EG gibt es ein hübsches Gästebad mit WC und Dusche. Die tolle Küche wurde ausgestattet mit einem amerikanischen Kühlschrank/Foodcenter, einer eingebauten Kaffeemaschine und einem Bora-Dampfabzugsystem. Dank der grossen Kochinsel können auch mehrere Personen in der Küche werkeln. Die Terrasse bietet viel Privatsphäre durch die Hanglage und wurde nachträglich noch mit einem Glasverdeck versehen so dass es sich auch bei etwas Regen draussen verweilen lässt.

CODE DU BIEN: CH24447073 - 8575 Istighofen

Détails des commodités

Minergie-Bauweise mit grosszügigen und lichtdurchfluteten Zimmern dank bodentiefen Fenstern

Haustüre:

Fingerprinterkenung

Kamerasystem mit Gegensprechanlage

Technikraum:

Zentrale Staubsaugeranlage

Kontrollierte Lüftung

Küche:

Induktionskochherd BORA

Küchengeräte von Siemens

Eingebaute Kaffeemaschine von Siemens

Foodcenter

grosse Kochinsel

Bäder:

Masterbad mit grossem Waschbecken, Badewanne, Dusche mit Regendusche, Toilette und Bidet

Gästebad mit Waschbecken, Toilette, Dusche mit Regendusche

Kabel-TV-Anschluss

Elektrische Lamellenstoren in allen Zimmern

Fliegengitter in einzelnen Zimmern

Garten:

Grosszügig überdachte Terrasse

Optional Jacuzzi

Gartenhäuschen

CODE DU BIEN: CH24447073 - 8575 Istighofen

Tout sur l'emplacement

Die Bahn verkehrt in Bürglen im Halbstundentakt. Die grösseren Städte wie St. Gallen, Frauenfeld, Winterthur, Konstanz oder Zürich sind so bequem zu erreichen. Da das nahe Bürglen an der Hauptverkehrsstrasse Kreuzlingen-Wil und Frauenfeld-Romanshorn liegt, erreichen Sie sämtliche grössere Städte zügig.

CODE DU BIEN: CH24447073 - 8575 Istighofen

Contact

Pour de plus amples informations, veuillez contacter votre personne de contact :

Peter Steinmann

Rathausstrasse 5 Thurgovie | Winterthur

E-Mail: thurgau@von-poll.com

To Disclaimer of von Poll Immobilien GmbH

www.von-poll.com