

Altnau

# Wohntraum mit Seesicht

CODE DU BIEN: CH24447071



[www.von-poll.ch](http://www.von-poll.ch)

PIÈCES: 7.5 • SUPERFICIE DU TERRAIN: 687 m<sup>2</sup>

CODE DU BIEN: CH24447071 - 8595 Altnau

- En un coup d'œil
- La propriété
- Plans d'étage
- Une première impression
- Détails des commodités
- Tout sur l'emplacement
- Contact

CODE DU BIEN: CH24447071 - 8595 Altnau

## En un coup d'œil

CODE DU BIEN	CH24447071	Prix d'achat	Sur demande
Pièces	7.5	Type de bien	Villa
Salles de bains	3	État de la propriété	Bon état
Année de construction	2009	Technique de construction	massif
Place de stationnement	3 x Parking souterrain	Aménagement	Terrasse

CODE DU BIEN: CH24447071 - 8595 Altnau

## La propriété



CODE DU BIEN: CH24447071 - 8595 Altnau

## La propriété



CODE DU BIEN: CH24447071 - 8595 Altnau

## La propriété



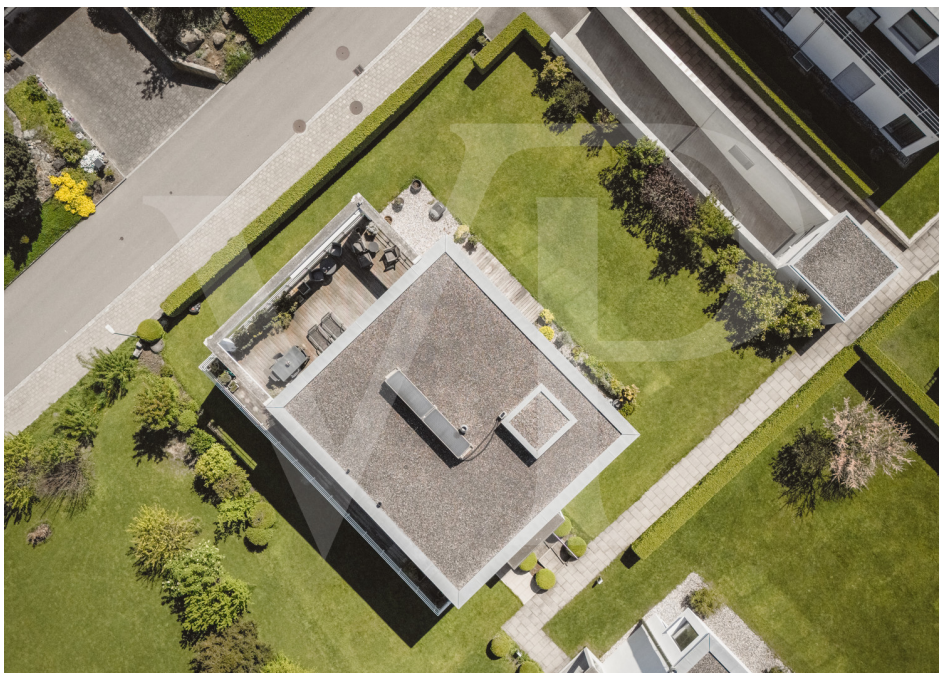
CODE DU BIEN: CH24447071 - 8595 Altnau

## La propriété



CODE DU BIEN: CH24447071 - 8595 Altnau

## La propriété





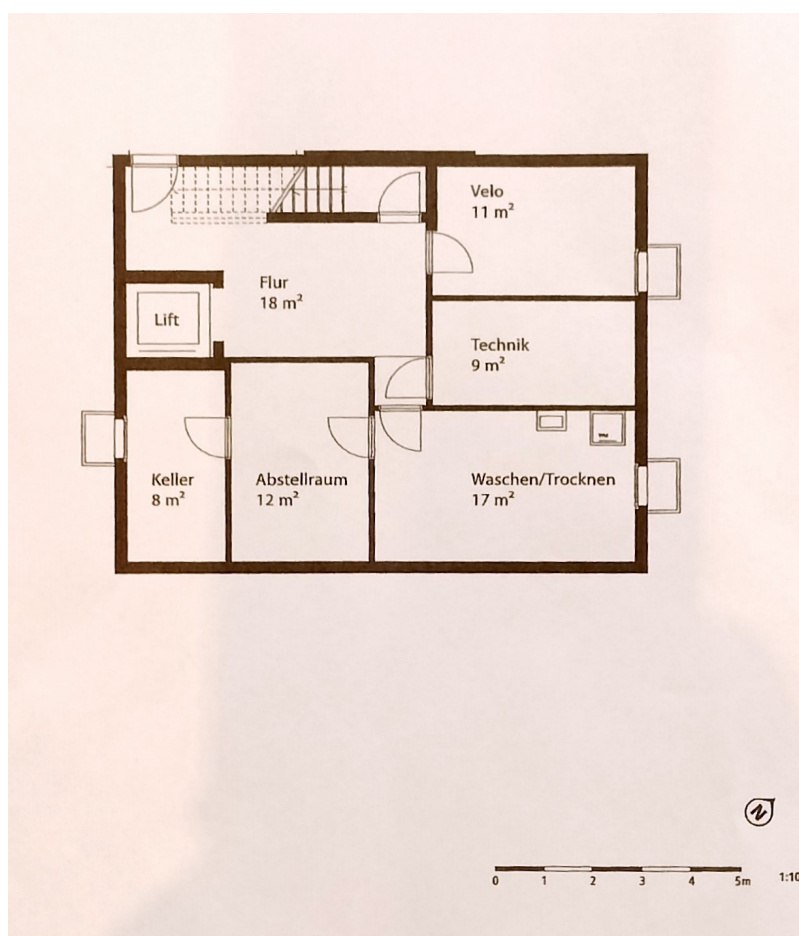
CODE DU BIEN: CH24447071 - 8595 Altnau

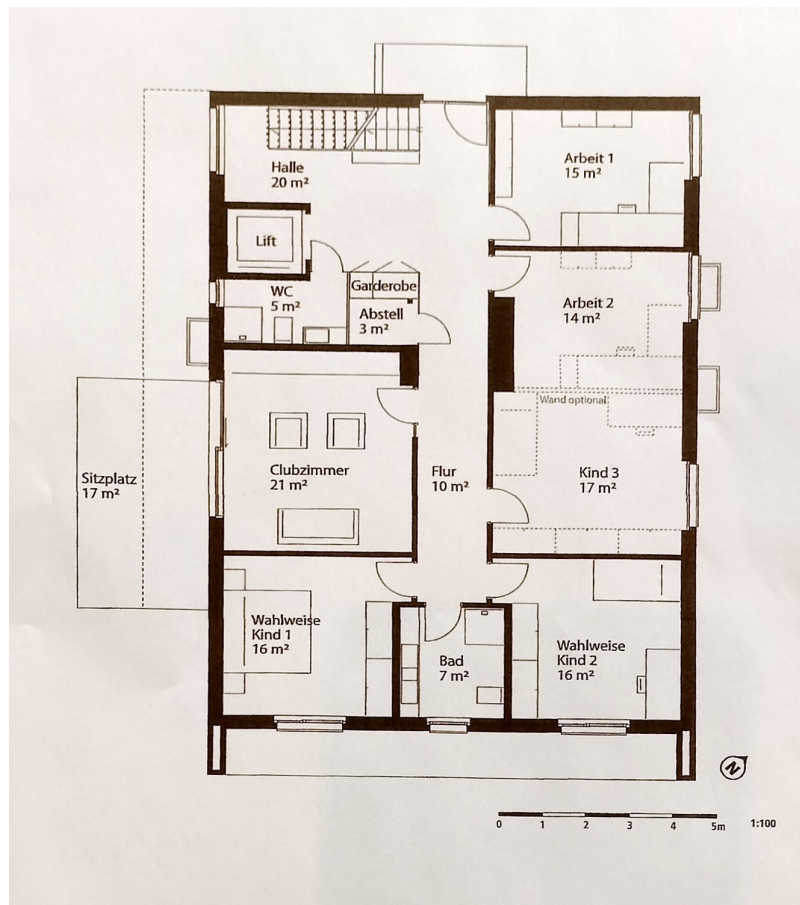
## La propriété

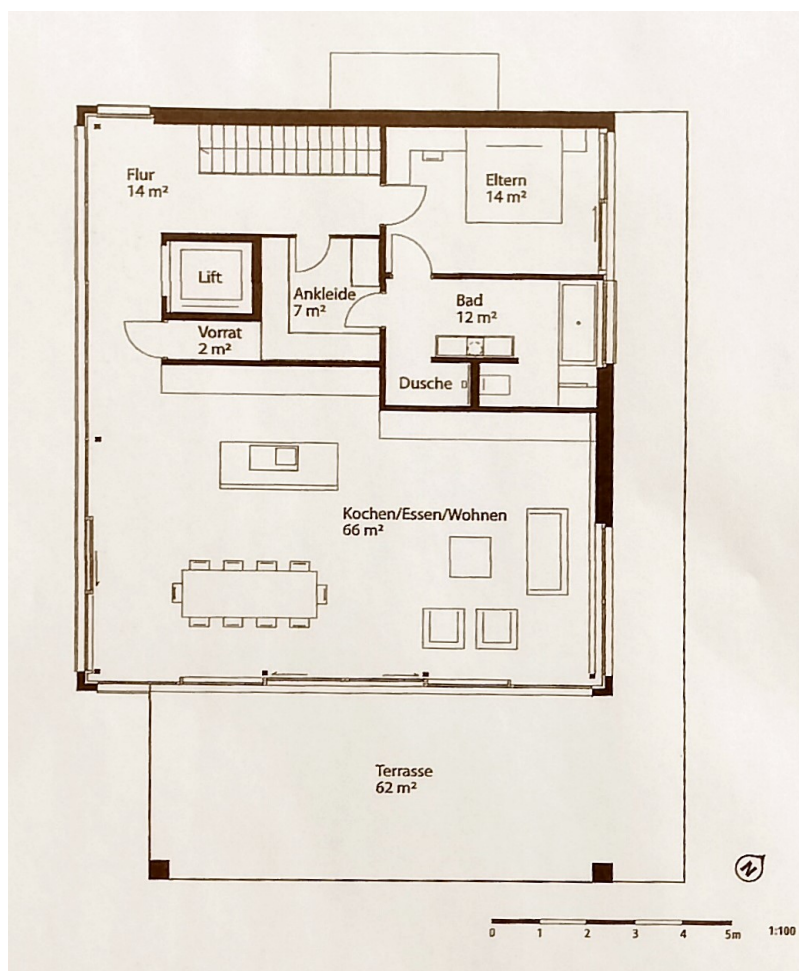


CODE DU BIEN: CH24447071 - 8595 Altnau

## Plans d'étage







Ce plan n'est pas à l'échelle. Les documents nous ont été remis par le client. Pour cette raison, nous ne pouvons pas garantir l'exactitude des informations.

CODE DU BIEN: CH24447071 - 8595 Altnau

## Une première impression

Diese traumhafte Villa bietet Ihnen viel Raum und top Wohnkomfort. Durch die etwas erhöhte Lage ergibt sich das Privileg einer schönen Sicht hin zum Bodensee und in die Alpen. Von den Zimmern im Erdgeschoss geniessen Sie direkten Zugang in den pflegeleichten Garten. Charakterisiert wird diese lichtdurchflutete Villa durch eine grosszügige und klare Architektur auf zwei Stockwerken. Dank der modernen Haustechnik wird Ihnen der Alltag erleichtert. Dies macht die Villa zu einem Wohnobjekt für jede Generation. Zwei der Schlafzimmer im EG wurden zu einem grossen Büroraum zusammengenommen. Diese zwei Räume können mit minimalem Aufwand wieder getrennt werden. Einen grossen Pluspunkt im Haus bietet der Personenlift, der Sie bequem vom Untergeschoss ins Obergeschoss bringt. Die edle und offene Gestaltung des Wohnzimmers mit dem Weitblick und der modernen Küche begeistert und lässt Wohnräume wahr werden.

CODE DU BIEN: CH24447071 - 8595 Altnau

## Détails des commodités

Grosse Terrasse im OG mit Holzbeplankung  
Wärmepumpenheizung mit Erdsonde (Minergie-Standard)  
Ersatzluftanlage mit Wärmetauscher  
Zentrale Staubsaugeranlage  
Personenlift  
Wäscheabwurf ab dem Elternbad im OG  
Eichenparkett/Schiferfliesen  
Haustechnik-Automatik  
3 Stellplätze in der Tiefgarage mit direktem Zugang zum Haus

**CODE DU BIEN: CH24447071 - 8595 Altnau**

## Tout sur l'emplacement

Altnau ist mit dem Auto und den öffentlichen Verkehrsmitteln einfach und direkt zu erreichen. Im Halbstundentakt verkehren Züge nach Kreuzlingen-Schaffhausen oder Romanshorn-St. Gallen. Die Buslinie verbindet Altnau mit der Agglomeration Kreuzlingen/Konstanz.

CODE DU BIEN: CH24447071 - 8595 Altnau

## Contact

Pour de plus amples informations, veuillez contacter votre personne de contact :

Peter Steinmann

---

Rathausstrasse 5 Thurgovie | Winterthur

E-Mail: [thurgau@von-poll.com](mailto:thurgau@von-poll.com)

*To Disclaimer of von Poll Immobilien GmbH*

---

[www.von-poll.com](http://www.von-poll.com)