

Erlen

Ideal für Gartenliebhaber: sonnig gelegenes Einfamilienhaus

CODE DU BIEN: CH23447063



www.von-poll.ch

PIÈCES: 5.5 • SUPERFICIE DU TERRAIN: 793 m²

CODE DU BIEN: CH23447063 - 8586 Erlen

- [En un coup d'œil](#)
- [La propriété](#)
- [Plans d'étage](#)
- [Une première impression](#)
- [Tout sur l'emplacement](#)
- [Plus d'informations](#)
- [Contact](#)

CODE DU BIEN: CH23447063 - 8586 Erlen

En un coup d'œil

CODE DU BIEN	CH23447063	Type de bien	Maison rurale
Disponible à partir du	Selon l'arrangement	Surface de plancher	ca. 0 m ²
Pièces	5.5	Aménagement	WC invités
Salles de bains	2		
Année de construction	1987		

CODE DU BIEN: CH23447063 - 8586 Erlen

La propriété



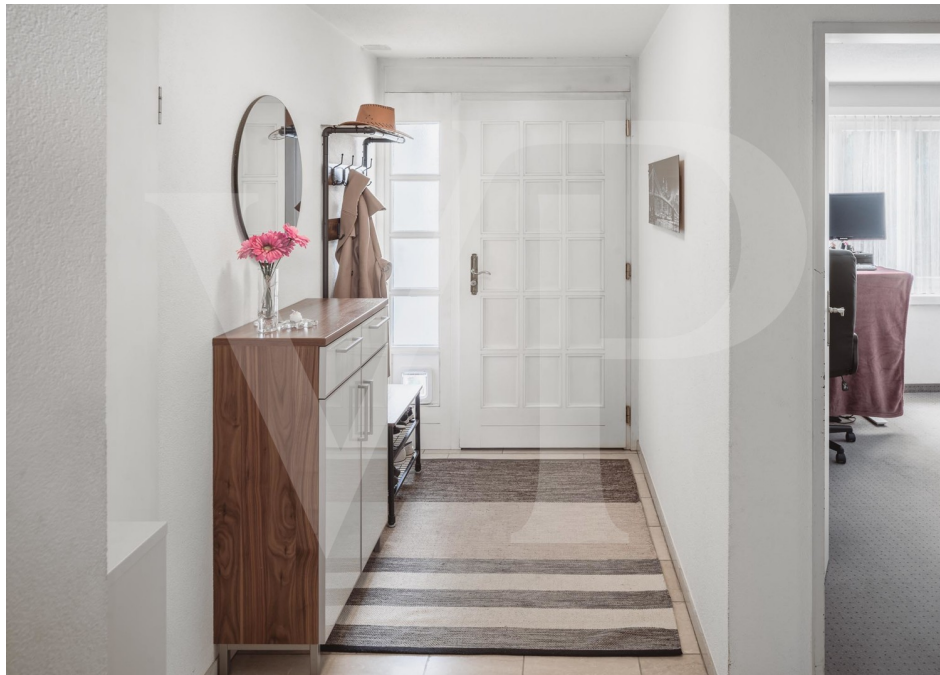
CODE DU BIEN: CH23447063 - 8586 Erlen

La propriété



CODE DU BIEN: CH23447063 - 8586 Erlen

La propriété



CODE DU BIEN: CH23447063 - 8586 Erlen

La propriété



CODE DU BIEN: CH23447063 - 8586 Erlen

La propriété



CODE DU BIEN: CH23447063 - 8586 Erlen

La propriété



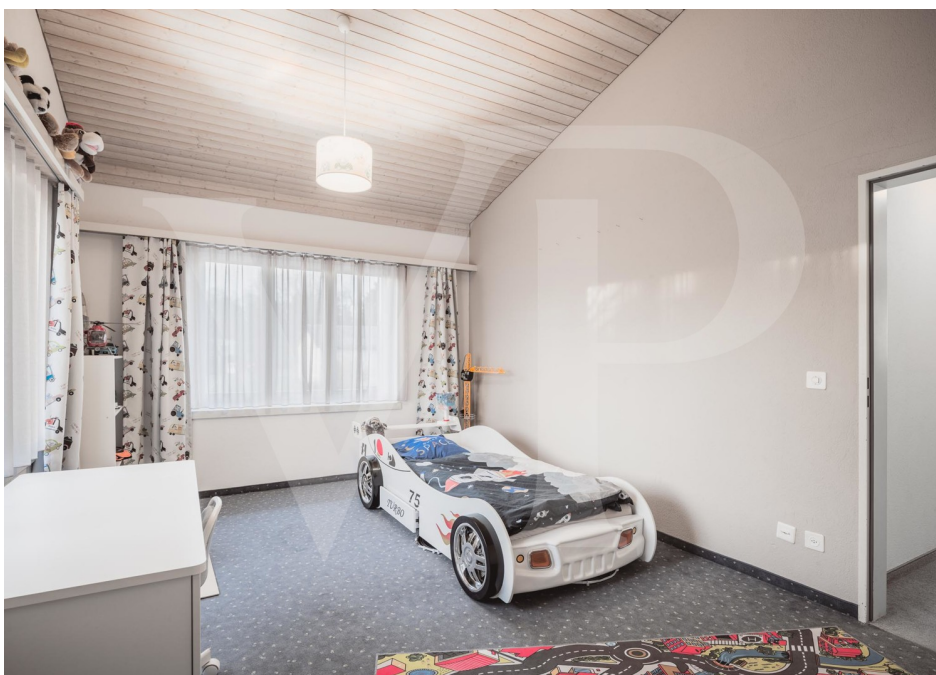
CODE DU BIEN: CH23447063 - 8586 Erlen

La propriété



CODE DU BIEN: CH23447063 - 8586 Erlen

La propriété



CODE DU BIEN: CH23447063 - 8586 Erlen

La propriété



CODE DU BIEN: CH23447063 - 8586 Erlen

La propriété



CODE DU BIEN: CH23447063 - 8586 Erlen

Une première impression

In einem Wohnquartier gelegen, bietet dieses grosszügige Einfamilienhaus mit 4 Schlafzimmern und einem weitläufigen Garten auch einer grösseren Familie genügend Platz. Die Raumgestaltung wurde offen und hell gehalten, das grosse und einladende Wohnzimmer und die Küche wie auch das Treppenhaus sind mit einem beigeen Naturstein verlegt und die hohen Decken mit hellem Holztäfer verkleidet. Im sonnendurchfluteten Wohnzimmer sorgt ein Cheminée für zusätzliche Gemütlichkeit. Von hier aus gelangen Sie auf die Terrasse mit grosser elektrischer Sonnenstore und in den grossen Garten. Die zeitlose und elegante Küche wurde schon im Erbauungsjahr mit einer Bar und in neutralem Weiss eingebaut. Die Küchengeräte sind zudem 2022 ersetzt worden. Gleich beim Eingangsbereich liegt ein Zimmer, welches als Büro oder Schlafzimmer genutzt werden kann, des Weiteren ein Gäste-Bad mit Dusche sowie der Zugang zur Doppelgarage und der Zugang in den Keller. In den Schlafzimmern im oberen Stockwerk befindet sich das Familienbad sowie 3 Schlafzimmer. Zwei der gemütlichen Zimmer lassen sich per Holzschiebetüre verbinden. Das grosse Gartengrundstück lädt die Kinder zum spielen ein und bietet auch Hobbygärtnern genügend Platz um sich zu verwirklichen.

CODE DU BIEN: CH23447063 - 8586 Erlen

Tout sur l'emplacement

Den Flughafen erreichen Sie per Auto in 60 Minuten und St. Gallen etwa in 30 Minuten.
Per Bahn können Sie im Halbstundentakt die Städte Weinfelden oder Amriswil, St. Gallen
oder Zürich anreisen.

CODE DU BIEN: CH23447063 - 8586 Erlen

Plus d'informations

Renovationen: Fassade Westseite 2019 Heizung: Luft-Wasser-Wärmetauscher und Sonnenkollektoren 2015 Küchengeräte von V-Zug 2022 (Backofen, Mikrowelle, Herd, Kühlschrank, Geschirrspüler) Vorplatz: Platz für bis zu 6 Autos Doppelgarage: Plattenboden, Wasseranschluss Keller: Naturkeller und ein weiterer Stauraum dank Entfernung des Oeltanks

CODE DU BIEN: CH23447063 - 8586 Erlen

Contact

Pour de plus amples informations, veuillez contacter votre personne de contact :

Peter Steinmann

Rathausstrasse 5 Thurgovie | Winterthur

E-Mail: thurgau@von-poll.com

To Disclaimer of von Poll Immobilien GmbH

www.von-poll.com