

Turbenthal

# Mitten im Leben! Mehrfamilienhaus in Turbenthal

CODE DU BIEN: CH23447061



PIÈCES: 10 • SUPERFICIE DU TERRAIN: 832 m<sup>2</sup>

CODE DU BIEN: CH23447061 - 8488 Turbenthal

- En un coup d'œil
- La propriété
- Une première impression
- Tout sur l'emplacement
- Contact

CODE DU BIEN: CH23447061 - 8488 Turbenthal

## En un coup d'œil

CODE DU BIEN	CH23447061	Prix d'achat	Sur demande
Pièces	10	Type de bien	Maison multifamiliale
Chambres à coucher	8		
Salles de bains	6		
Année de construction	1870		
Place de stationnement	7 x surface libre		

CODE DU BIEN: CH23447061 - 8488 Turbenthal

## La propriété

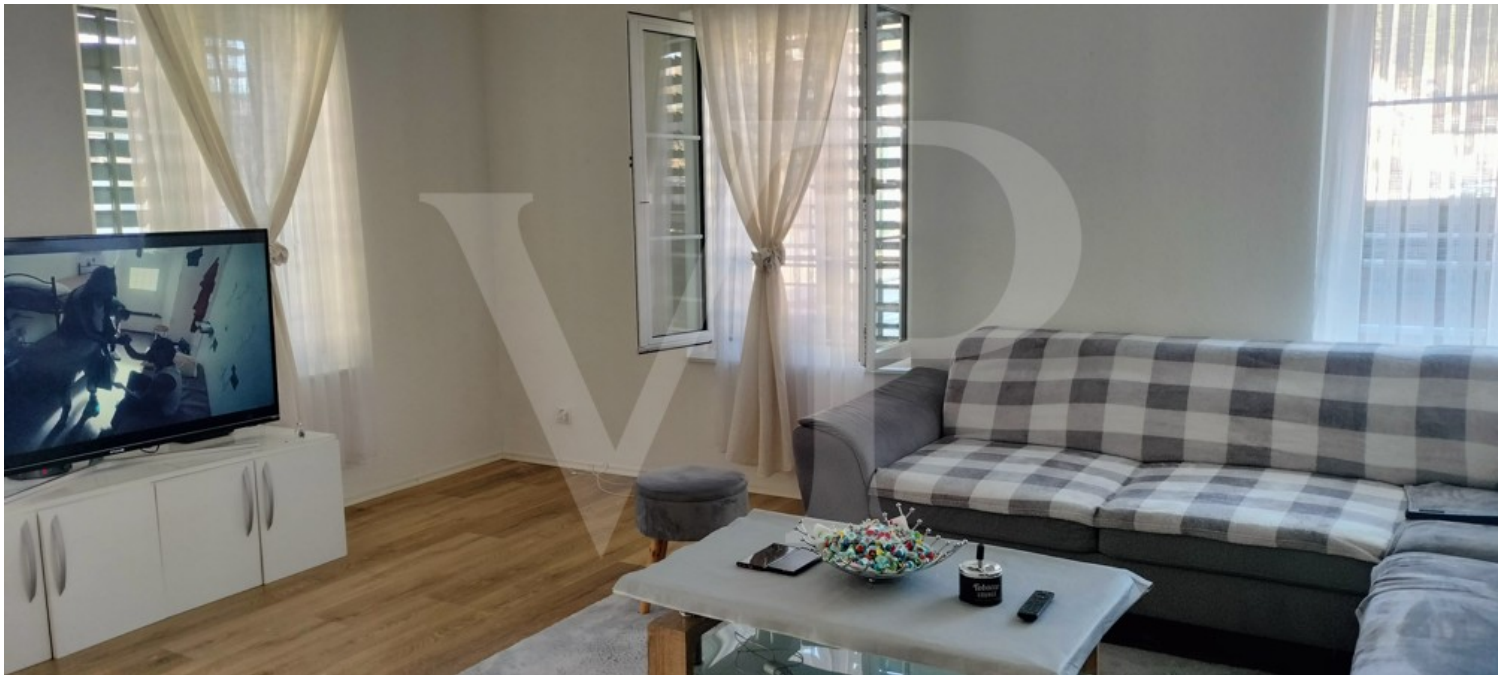


[www.von-poll.ch](http://www.von-poll.ch)



CODE DU BIEN: CH23447061 - 8488 Turbenthal

## La propriété



CODE DU BIEN: CH23447061 - 8488 Turbenthal

## La propriété



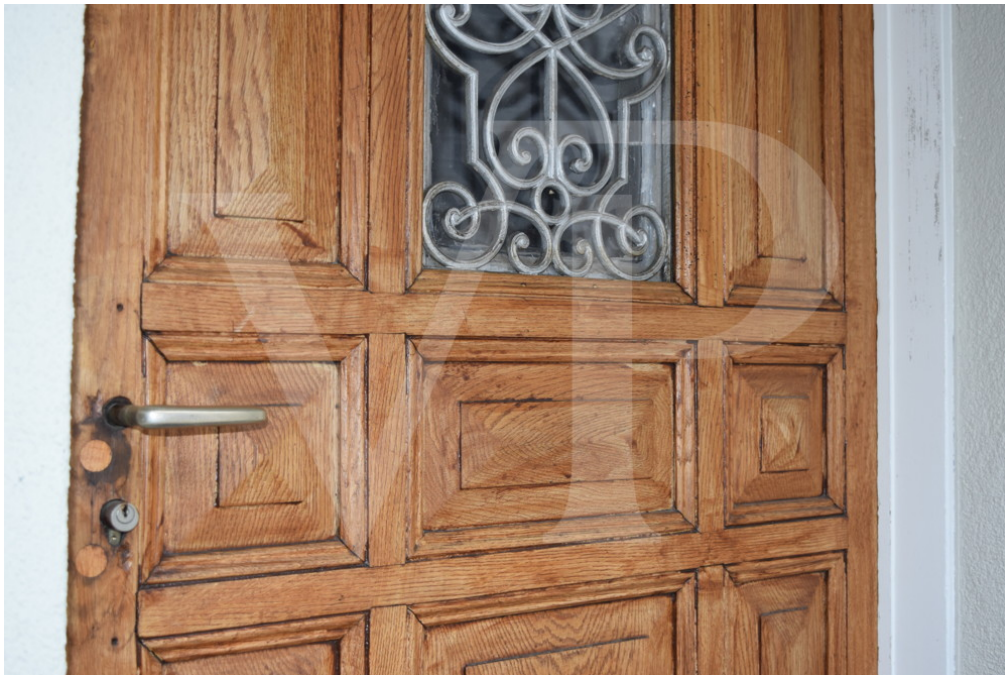
CODE DU BIEN: CH23447061 - 8488 Turbenthal

## La propriété



CODE DU BIEN: CH23447061 - 8488 Turbenthal

## La propriété





**CODE DU BIEN: CH23447061 - 8488 Turbenthal**

## Une première impression

Gerne stellen wir Ihnen dieses Mehrfamilienhaus aus dem 1870 Jahr vor, welches mitten im Zentrum des schönen Dorfs Turbenthal steht. Ein grosser Vorplatz bietet Platz für 7 Autos, hinter dem Gebäude besteht die Möglichkeit, dass die Mieter sich dort einen Aufenthaltsplatz einrichten. Die schmucke Holz- Eingangstüre aus dem Jahr 1870 wurde stilvoll restauriert, das Treppenhaus selbst ist hell und einladend gestaltet. Insgesamt bietet das Haus 4 Wohnungen, wovon sich im Hochparterre zwei 2.5 Zimmer-Wohnungen mit ca. 47qm, im 1.OG eine 4.5 Zimmer-Wohnung mit ca. 96qm und im 2.OG eine Mansardenwohnung mit ca.100qm Wohnfläche befinden. Sämtliche Wohnungen sind renoviert und wurden mit Laminatböden und Fliesen ausgestattet, ebenso wurden zeitlose und moderne Küchen und Bäder eingebaut. Die Wohnungen sind alle vermietet.

**CODE DU BIEN: CH23447061 - 8488 Turbenthal**

## Tout sur l'emplacement

Turbenthal ist für den Strassenverkehr ein Verkehrsknotenpunkt Richtung St. Gallen, Rapperswil SG, Winterthur, Frauenfeld und Uster. Die Tösstalbahn verbindet das Dorf seit 1875 mit der Stadt Winterthur und verkehrt heute als Teil des Zürcher Verkehrsverbundes regelmässig als S 26 Winterthur – Bauma – Rüti ZH und S 11 Aarau – Lenzburg – Dietikon – Zürich HB – Stettbach – Winterthur – Seuzach/Sennhof-Kyburg (– Wila) . Ab Turbenthal, Bahnhof verkehren folgende Postautolinien: 805 Turbenthal – Hutzikon – Girenbad 806 Turbenthal – Bichelsee – Ithaslen – Dussnang 807 Turbenthal – Wila – Schmidrüti – Sitzberg 825 Turbenthal – Wildberg – Ehriken – Madetswil – Russikon – Pfäffikon ZH Turbenthal ist für den Strassenverkehr ein Verkehrsknotenpunkt Richtung St. Gallen, Rapperswil SG, Winterthur, Frauenfeld und Uster. Der nächste bediente Bahnhof befindet sich in Winterthur Seen.

CODE DU BIEN: CH23447061 - 8488 Turbenthal

## Contact

Pour de plus amples informations, veuillez contacter votre personne de contact :

Peter Steinmann

---

Rathausstrasse 5 Thurgovie | Winterthur  
E-Mail: [thurgau@von-poll.com](mailto:thurgau@von-poll.com)

*To Disclaimer of von Poll Immobilien GmbH*

---

[www.von-poll.com](http://www.von-poll.com)