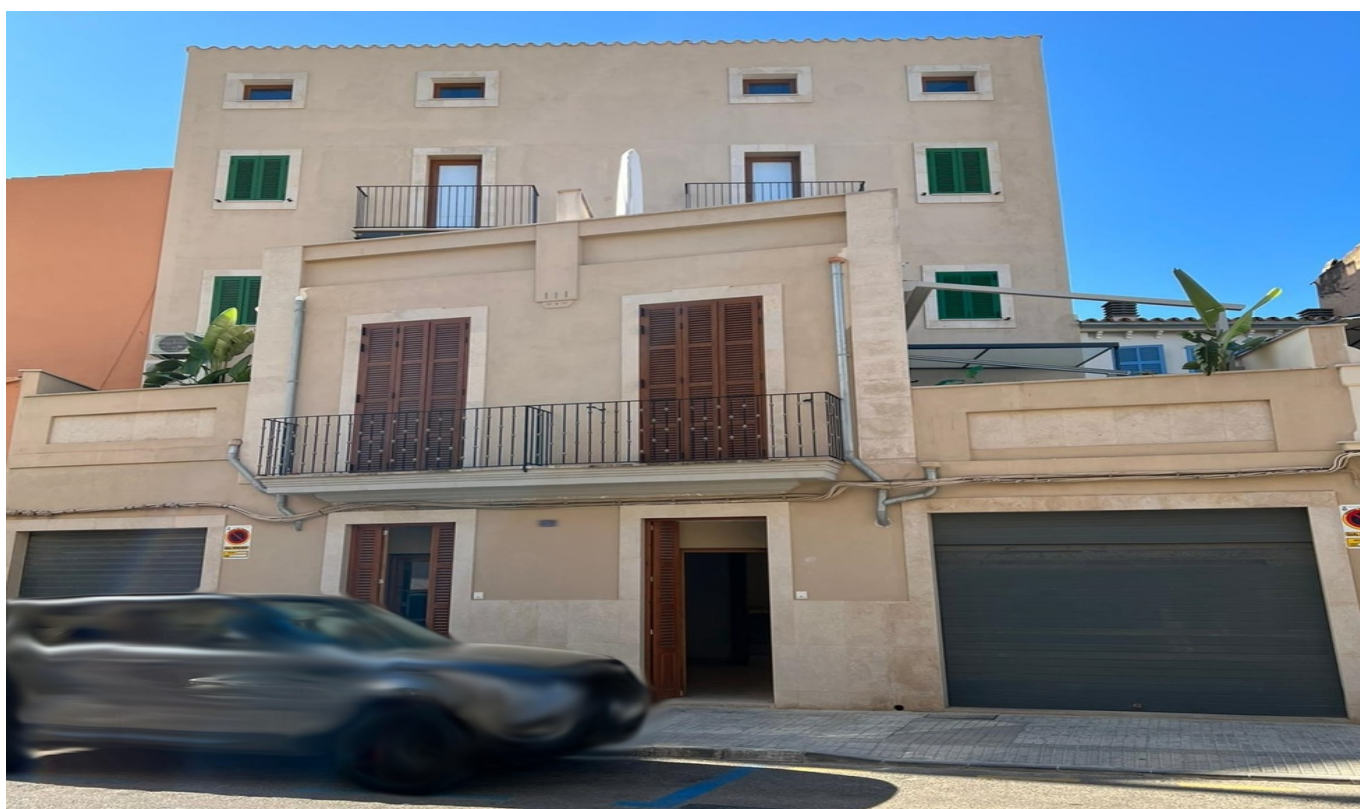


Palma – Palma

Modern ground floor in Santa Catalina

CODE DU BIEN: 1960



PRIX D'ACHAT: 395.000 EUR • SURFACE HABITABLE: ca. 80,51 m² • PIÈCES: 3

CODE DU BIEN: 1960 - 07013 Palma – Palma

- En un coup d'œil
- La propriété
- Plans d'étage
- Une première impression
- Détails des commodités
- Tout sur l'emplacement
- Contact

CODE DU BIEN: 1960 - 07013 Palma – Palma

En un coup d'œil

CODE DU BIEN	1960
Surface habitable	ca. 80,51 m ²
Disponible à partir du	Selon l'arrangement
Pièces	3
Chambres à coucher	2
Salles de bains	1
Année de construction	2019

Prix d'achat	395.000 EUR
Type	Rez de chaussée
État de la propriété	Entièrement rénové
Technique de construction	massif
Surface de plancher	ca. 80 m ²
Aménagement	Terrasse, Bloc-cuisine

CODE DU BIEN: 1960 - 07013 Palma – Palma

La propriété



CODE DU BIEN: 1960 - 07013 Palma – Palma

La propriété



CODE DU BIEN: 1960 - 07013 Palma – Palma

La propriété



CODE DU BIEN: 1960 - 07013 Palma – Palma

La propriété



CODE DU BIEN: 1960 - 07013 Palma – Palma

La propriété



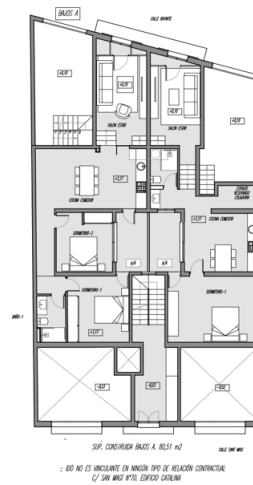
CODE DU BIEN: 1960 - 07013 Palma – Palma

La propriété



CODE DU BIEN: 1960 - 07013 Palma – Palma

Plans d'étage



Ce plan n'est pas à l'échelle. Les documents nous ont été remis par le client. Pour cette raison, nous ne pouvons pas garantir l'exactitude des informations.

CODE DU BIEN: 1960 - 07013 Palma – Palma

Une première impression

Modern newly refurbished first floor apartment in Santa Catalina, a charming traditional district of Palma de Mallorca. This property has approximately 66 sqm distributed in 2 bedrooms, an open plan fully equipped kitchen, laundry area, cozy living-dining room, a bathroom and a small patio. Equipped with double glazed windows and air conditioning system, this apartment offers comfort and energy efficiency. It comes with a fully furnished kitchen equipped with high quality appliances. In addition, the building has an elevator for convenience. This apartment has a G energy rating.

CODE DU BIEN: 1960 - 07013 Palma – Palma

Détails des commodités

Constructed area: 80,51 m2

Bedrooms: 2

Bathrooms: 1

Separate kitchen.

Small terrace.

Built-in closets.

Year of construction: 2019

CODE DU BIEN: 1960 - 07013 Palma – Palma

Tout sur l'emplacement

Located in an area adjacent to the neighborhoods of Son Espanyolet and Son Armadams, and within walking distance of the popular Santa Catalina market, where you can find fresh and authentic products of the Mallorcan region.

CODE DU BIEN: 1960 - 07013 Palma – Palma

Contact

Pour de plus amples informations, veuillez contacter votre personne de contact :

Susanne Schüssler

Avenida Paguera 16 Mallorca - Paguera
E-Mail: paguera@von-poll.com

To Disclaimer of von Poll Immobilien GmbH

www.von-poll.com