

Paguera – Südwest

Elégante villa de luxe avec vue fantastique sur la mer

CODE DU BIEN: 3451



PRIX D'ACHAT: 3.950.000 EUR • SURFACE HABITABLE: ca. 313,75 m² • PIÈCES: 6 • SUPERFICIE DU TERRAIN: 1.509 m²

CODE DU BIEN: 3451 - 07160 Paguera – Südwest

- En un coup d'œil
- La propriété
- Informations énergétiques
- Plans d'étage
- Une première impression
- Détails des commodités
- Tout sur l'emplacement
- Plus d'informations
- Contact

CODE DU BIEN: 3451 - 07160 Paguera – Südwest

En un coup d'œil

CODE DU BIEN	3451
Surface habitable	ca. 313,75 m ²
Pièces	6
Chambres à coucher	5
Salles de bains	4
Année de construction	2003
Place de stationnement	4 x Autre

Prix d'achat	3.950.000 EUR
Type de bien	Villa
État de la propriété	Excellent Etat
Technique de construction	massif
Aménagement	Terrasse, Piscine, Bloc-cuisine, Balcon

CODE DU BIEN: 3451 - 07160 Paguera – Südwest

Informations énergétiques

Type de chauffage	Chauffage par le sol
Source d'alimentation	Électrique
Informations énergétiques	Lors de la création du document, son diagnostic de performance énergétique n'était pas encore disponible.

CODE DU BIEN: 3451 - 07160 Paguera – Südwest

La propriété



CODE DU BIEN: 3451 - 07160 Paguera – Südwest

La propriété



CODE DU BIEN: 3451 - 07160 Paguera – Südwest

La propriété



CODE DU BIEN: 3451 - 07160 Paguera – Südwest

La propriété



CODE DU BIEN: 3451 - 07160 Paguera – Südwest

La propriété



CODE DU BIEN: 3451 - 07160 Paguera – Südwest

La propriété



CODE DU BIEN: 3451 - 07160 Paguera – Südwest

La propriété



CODE DU BIEN: 3451 - 07160 Paguera – Südwest

La propriété



CODE DU BIEN: 3451 - 07160 Paguera – Südwest

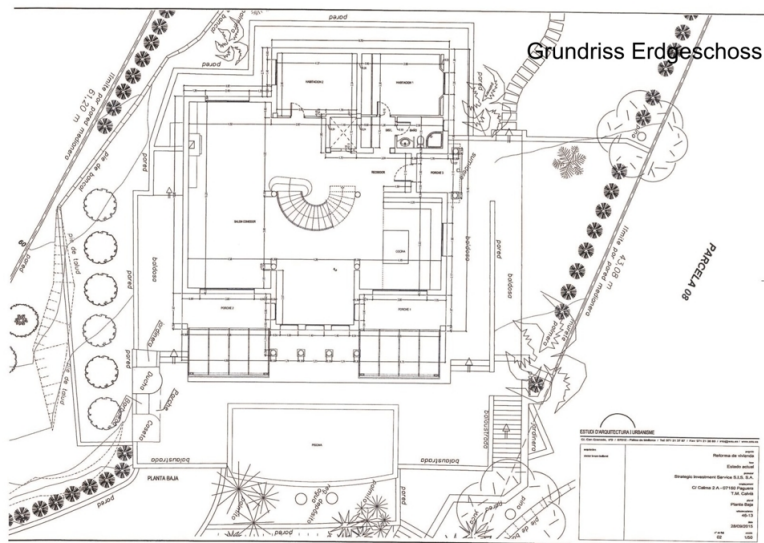
La propriété



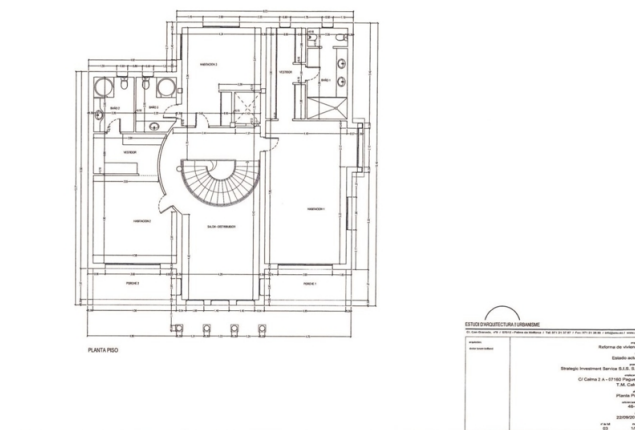
CODE DU BIEN: 3451 - 07160 Paguera – Südwest

La propriété





Grundriss Obergeschoss



Ce plan n'est pas à l'échelle. Les documents nous ont été remis par le client. Pour cette raison, nous ne pouvons pas garantir l'exactitude des informations.

CODE DU BIEN: 3451 - 07160 Paguera – Südwest

Une première impression

Cette magnifique et élégante villa se trouve dans un quartier résidentiel recherché au-dessus de la ville de Paguera. La terrasse offre une vue imprenable sur la mer et les environs. Cette villa a été construite en 2003 et modernisée en 2016 et se trouve dans un état très bien entretenu. Elle s'étend sur trois étages auxquels on accède facilement par un ascenseur. Le niveau d'entrée est un grand salon ouvert avec des fenêtres de plain-pied et différents espaces, comme un salon avec cheminée, un groupe de canapés avec vue sur la mer, une salle à manger, une cuisine ouverte et un escalier incurvé menant à la zone de couchage. En outre, deux autres chambres et une salle de bain séparée se trouvent à ce niveau. Les terrasses de la piscine sont également accessibles depuis ce niveau. Le point central de l'étage supérieur, accessible aussi bien par l'escalier que par l'ascenseur, est un grand salon. De là partent trois chambres à coucher : La chambre principale dispose d'un balcon privé avec vue sur la mer, d'une baignoire à remous, d'un dressing et d'une grande salle de bains avec double lavabo et douche à l'italienne. En outre, deux autres grandes chambres à coucher se trouvent à ce niveau, chacune avec sa propre salle de bain en suite. L'une d'entre elles dispose d'un balcon avec vue sur la mer, la troisième chambre offre une vue sur le jardin de palmiers. L'ascenseur permet d'accéder au sous-sol, d'une superficie d'environ 328 m² et pouvant accueillir au moins 3 voitures, de nombreux locaux économiques et techniques ainsi qu'un WC supplémentaire. Dans cette zone, il y a encore de nombreuses possibilités d'aménagement et de décoration. La piscine est une piscine d'eau salée chauffée. Sur la terrasse de la piscine se trouve une maisonnette de bain avec douche et WC. Les terrasses couvertes invitent à la détente avec une vue fantastique sur la baie de Paguera et jusqu'à Santa Ponsa. À l'arrière de la propriété se trouve le "jardin zen" avec une autre grande terrasse lounge avec jacuzzi et sièges ainsi qu'une maisonnette de jardin avec de la place pour les meubles de jardin et autres objets.

CODE DU BIEN: 3451 - 07160 Paguera – Südwest

Détails des commodités

Année de construction 2003, construction solide avec ascenseur
2014 aménagement du jardin
2017 toutes les salles de bains neuves, de qualité supérieure
2018 piscine et cabines de bain, entre autres, carrelage neuf, haute qualité
autres modernisations : nouvelles portes intérieures, porte de sécurité dans la zone de l'ascenseur,
modernisation de la technique de la piscine, coffre-fort, divers travaux de serrurerie, travaux de peinture
système d'alarme vidéo connecté à Trablisa, service de sécurité
climatisation chaud/froid
alimentation centrale en électricité et en eau
chauffage au sol partiel
rez-de-chaussée salle de séjour avec grand salon/salle à manger, cheminée
cuisine ouverte moderne de 2015,
hall, porte entièrement vitrée (2018)
chambre d'amis avec salle de douche,
bureau
2 terrasses couvertes
1.0G autre salon avec vue sur mer
chambre à coucher avec grande salle de bain en suite, grand jacuzzi, terrasse couverte
Balcon avec vue sur la mer
chambre d'amis avec salle de bain en suite , balcon couvert avec vue sur la mer
chambre d'hôtes avec salle de bains en suite et vue sur la palmeraie
dans toute la maison : 4 chambres, 4 salles de bains, dont 3 en suite
2 WC : cave et pool house
très grande cave/garage place pour au moins 3 voitures, local de service, WC,
Technique de la piscine
Espace extérieur
grande piscine avec pool house avec WC et douche et débarras à l'extérieur
Extérieur
grand jacuzzi dans la zone zen
maisonnette de jardin dans la zone zen
Jardin de palmiers
verger (orangers et citronniers)
système d'arrosage automatique
murs en pierre naturelle donnant sur la rue, sur le terrain voisin et sur les escaliers

vers l'entrée de la maison

CODE DU BIEN: 3451 - 07160 Paguera – Südwest

Tout sur l'emplacement

Paguera (Peguera en catalan) est une station balnéaire du sud-ouest de Majorque très appréciée des familles allemandes. Près de 4.000 habitants vivent dans cette station balnéaire très touristique de la commune de Calvià. Les trois plages de rêve au sable fin de Paguera offrent des conditions idéales pour nager, faire de la plongée et pratiquer différents sports nautiques. Alors que la Playa de Tora et la Playa de la Romana sont des plages de sable naturelles, la Playa Palmira est née d'un remblayage artificiel du sable dans les années 1990, en même temps que la belle promenade en bord de mer, où se sont installés en premier lieu un grand nombre de restaurants. La Playa Palmira est également la plus grande plage de la localité et est particulièrement appréciée des familles avec enfants en raison de la faible houle. Le centre de Paguera, le Bulevar de Paguera, est la rue commerçante de la station balnéaire de Paguera. La principale rue commerçante est parallèle aux plages et est bordée de nombreuses boutiques et restaurants. Et Paguera profite notamment d'une bonne accessibilité : Palma de Majorque, la capitale de l'île, et l'aéroport Son Sant Joan ne sont qu'à une trentaine de minutes en voiture et la station balnéaire dispose d'un accès direct à l'autoroute. À un jet de pierre se trouve le noble Camp de Mar, qui fera surtout battre le cœur des golfeurs, car la localité dispose d'un terrain de golf exigeant.

CODE DU BIEN: 3451 - 07160 Paguera – Südwest

Plus d'informations

Si vous faites appel à une agence immobilière pour votre recherche de bien en Espagne, ce service est gratuit pour vous en tant qu'acheteur ! Veuillez cependant toujours à ne vous adresser qu'à des agences immobilières sérieuses, établies et agréées à Majorque ! Frais annexes à l'achat lors de l'acquisition : Les frais annexes à l'achat s'élèvent à au moins 10% et comprennent l'impôt sur les mutations foncières ($\geq 8\%$, car il dépend du prix d'achat), les frais de notaire, les inscriptions publiques et les frais de traitement du bureau des impôts. Données de surface : Terrain 1.509,72 m². Zone du sous-sol : Sous-sol d'env. 328,0 m². Niveau d'entrée : Rez-de-chaussée env. 155,0 m². 2 terrasses couvertes env. 34,1 m². 1er étage : 1er étage env. 158,75 m². balcons env. 20,0 m². cabanon de bain WC / douche / niveau piscine env. 10,0 m². Abri de jardin : env. 15,0 m². Total : env. 720,85 m². Surface de la piscine env. 34 m².

CODE DU BIEN: 3451 - 07160 Paguera – Südwest

Contact

Pour de plus amples informations, veuillez contacter votre personne de contact :

Susanne Schüssler

Avenida Paguera 16 Mallorca - Paguera

E-Mail: paguera@von-poll.com

To Disclaimer of von Poll Immobilien GmbH

www.von-poll.com