

Berlin – Lichtenrade

# Mehrfamilienhaus mit 3 neu vermietbaren Wohnungen // Mehrgenerationen unter einem Dach

CODE DU BIEN: 24115014



[www.von-poll.com](http://www.von-poll.com)

PRIX D'ACHAT: 920.000 EUR • SURFACE HABITABLE: ca. 247 m<sup>2</sup> • PIÈCES: 10 • SUPERFICIE DU TERRAIN: 560 m<sup>2</sup>

CODE DU BIEN: 24115014 - 12305 Berlin – Lichtenrade

- En un coup d'œil
- La propriété
- Informations énergétiques
- Plans d'étage
- Une première impression
- Détails des commodités
- Tout sur l'emplacement
- Plus d'informations
- Contact

CODE DU BIEN: 24115014 - 12305 Berlin – Lichtenrade

## En un coup d'œil

CODE DU BIEN	24115014
Surface habitable	ca. 247 m <sup>2</sup>
Type de toiture	à deux versants
Disponible à partir du	10.11.2024
Pièces	10
Chambres à coucher	7
Salles de bains	4
Année de construction	1935
Place de stationnement	1 x surface libre, 1 x Garage

Prix d'achat	920.000 EUR
Type de bien	Maison multifamiliale
Commission pour le locataire	Käuferprovision beträgt 3,57 % (inkl. MwSt.) des beurkundeten Kaufpreises
Modernisation / Rénovation	2015
État de la propriété	Modernisé
Technique de construction	massif
Surface de plancher	ca. 195 m <sup>2</sup>
Aménagement	Terrasse, WC invités, Jardin / utilisation partagée, Bloc-cuisine

CODE DU BIEN: 24115014 - 12305 Berlin – Lichtenrade

## Informations énergétiques

Type de chauffage	Chauffage centralisé	Certification énergétique	Diagnostic énergétique
Chauffage	Huile	Consommation d'énergie	198.26 kWh/m <sup>2</sup> a
Certification énergétique valable jusqu'au	03.04.2034	Classement énergétique	F
Source d'alimentation	Combustible liquide	Année de construction selon le certificat énergétique	1935



CODE DU BIEN: 24115014 - 12305 Berlin – Lichtenrade

## La propriété





CODE DU BIEN: 24115014 - 12305 Berlin – Lichtenrade

## La propriété



CODE DU BIEN: 24115014 - 12305 Berlin – Lichtenrade

## La propriété





CODE DU BIEN: 24115014 - 12305 Berlin – Lichtenrade

## La propriété





CODE DU BIEN: 24115014 - 12305 Berlin – Lichtenrade

## La propriété



CODE DU BIEN: 24115014 - 12305 Berlin – Lichtenrade

## La propriété





CODE DU BIEN: 24115014 - 12305 Berlin – Lichtenrade

## La propriété





CODE DU BIEN: 24115014 - 12305 Berlin – Lichtenrade

## La propriété



FÜR SIE IN DEN BESTEN LAGEN

VP VON POLL  
IMMOBILIEN®



Gern informieren wir Sie persönlich über weitere Details zur Immobilie.  
Vereinbaren Sie einen Besichtigungstermin mit uns:  
**0800 – 333 33 09**  
Wir freuen uns, von Ihnen zu hören.

[www.von-poll.com](http://www.von-poll.com)

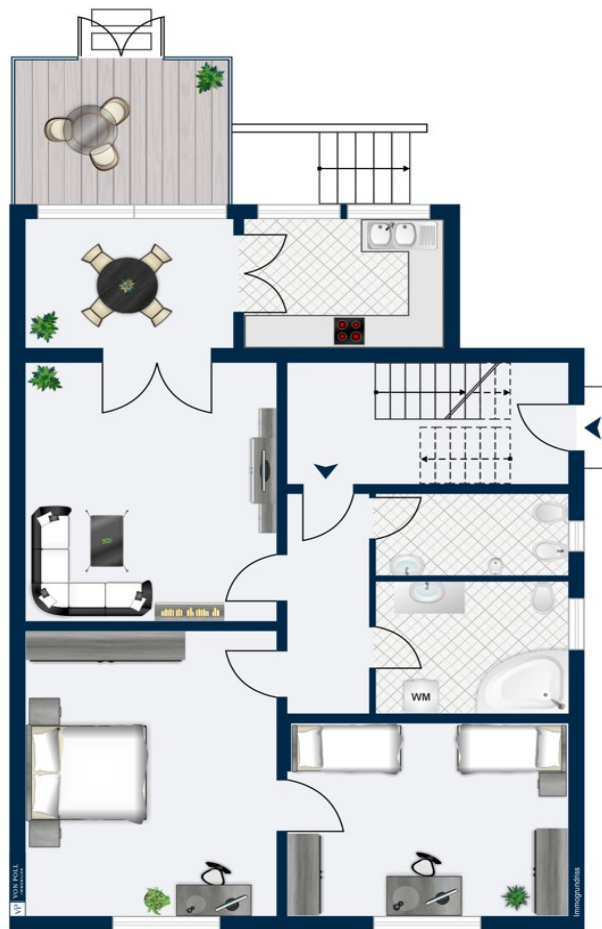
CODE DU BIEN: 24115014 - 12305 Berlin – Lichtenrade

## La propriété



CODE DU BIEN: 24115014 - 12305 Berlin – Lichtenrade

## Plans d'étage











Ce plan n'est pas à l'échelle. Les documents nous ont été remis par le client. Pour cette raison, nous ne pouvons pas garantir l'exactitude des informations.



CODE DU BIEN: 24115014 - 12305 Berlin – Lichtenrade

## Une première impression

Dieses in den späten 30-er Jahren massiv errichtete Wohnhaus wurde über all die Jahre immer sehr pfleglich behandelt. Alle Instandhaltungen, aber auch Modernisierungen wurden durchgeführt und somit finden wir eine Immobilie mit 3 separaten Wohnungen in einem sehr gepflegten Zustand vor. Durch die letzten Eigentümer wurden so wesentliche Sachen wie das Dach, die Fenster (in allen Wohnräumen im Erdgeschoß Rollläden manuell und im Obergeschoß elektrisch) und die Fassade saniert und modernisiert. Es wurde ein Vollwärmeschutz aufgebracht, Isolierglasfenster eingebaut und das komplette Dach erneuert. Dies alles wurde in den Jahren 2012 - 2014 durchgeführt. Im Jahr 2015 wurde durch die derzeitigen Erwerber die Wohnebenen im Erdgeschoß und im Obergeschoß sehr aufwendig modernisiert. Die Bäder, die Küchen, sämtliche Fußböden und auch die gespachtelten und geschliffenen Wände sind von einer sehr hohen Qualität. Beide Ebenen wurden und werden von den Eigentümern selbst genutzt und somit verwundert es auch nicht, dass nur sehr hochwertige Materialien und Baustoffe verwendet wurden. Die Wohnung im Dachgeschoß wurde noch nicht auf den aller neuesten Stand gebracht. Diese wird von den Eigentümern über AirB&B zur zeitweisen Vermietung angeboten. Eine Konzession liegt vor. Der gepflegte Garten mit Hochbeeten, Hollywood-Schaukel und viel Nebengelaß ist mit seiner Westausrichtung die ideale Ergänzung. Eine Garage rundet dieses Immobilienangebot ab.

CODE DU BIEN: 24115014 - 12305 Berlin – Lichtenrade

## Détails des commodités

### o Treppenflur

- Holztreppen und die Podeste mit Fliesen

### o Erdgeschoßwohnung

- Isolierglasfenster in Holzoptik (Kunststoff)
- manuelle Jalousien
- gleiche Fliesen im Flur und Wohnzimmer sowie im Essbereich
- gleiche Bodenfliesen in beiden Bädern
- Wände in englischen Designfliesen
- Gäste - WC mit Fenster und zusätzlich mit Bidet und Handtuchheizkörper
- Bad mit Fenster und großer Dusche mit Wellness- und Wannenfunktion, englische Designerwandfliesen
- 2 Zimmer mit dunklem Parkett
- alle Wohnräume mit Deckenspiegeln (Decken mit zum Teil abgehängten Bereichen)
- Wände zum größten Teil mit Tapetenspiegeln
- rustikale Einbauküche mit Geschirrspüler, Herd, Ceran-Kochfeld und eingebauter Dunstabzugshaube
- Ausgang zur Terrasse
- Abstellkammer in der Wohnung

### o Obergeschoßwohnung

- Isolierglasfenster in weiß
- elektrische Rolläden an allen Fenstern der Wohnräume
- großes Bad mit englischen Designerfliesen, Waschtisch mit Fuß, Bidet, Wanne und Stellplatz für Waschmaschine oder auch für eine Dusche
- 3 Zimmer mit Parkett
- Decken mit Deckenspiegel / Kassettendecken und zum Teil mit Spot`s
- Wände mit englischen Tapetenmustern
- zum Teil Stucknachbildungen
- Wohnzimmer mit Desinger-Vinylboden
- Essbereich und Küche mit Fußbodenfliesen
- moderne Einbauküche in Schleiflackoptik - Ceranherd, Backofen, Dunstabzugshaube, Fliesenboden mit Intarsien

### o Dachgeschoß

- abgehangene Decken
- Buche-Laminat in 2 Räumen
- 1 Raum mit Korkfußboden

- Wannenbad mit Fenster
- rustikale Einbauküche mit Ceranfeld, Backofen, Edelstahlspüle
- Abstellkammer auf der Ebene

Alle 3 Wohneinheiten wurden bis jetzt selbst genutzt. Eine Vermietung fand nicht statt.  
Somit gelten alle 3 Wohneinheiten als absolute Erstvermietungen !



CODE DU BIEN: 24115014 - 12305 Berlin – Lichtenrade

## Tout sur l'emplacement

Lichtenrade - als eine ehemalige Teltower Landgemeinde - heute im äußersten Süden Berlins stellt eine kurze Verbindung in das Umland, zu den Autobahnen und auch zum Flughafen BER her. Das Brandenburger Umland liegt nahezu vor der Haustür für touristische und sportliche Unternehmungen auch mit dem Fahrrad. Die gewünschte Ruhe, Idylle und Familienfreundlichkeit - so läßt sich diese reine Wohngegend am besten beschreiben - sind dennoch bestimmend und fühlbar. Einkaufsmöglichkeiten (Supermärkte, Restaurants, Friseure etc.) sowie für den täglichen Bedarf sind fußläufig in wenigen Minuten erreichbar. S- und U- Bahn stellen über eine schnelle Busverbindung den direkten Kontakt zur Innenstadt in 10 - max. 15 Min. her. Die ärztliche Versorgung ist durch eine große Anzahl von Praxen und Apotheken fußläufig gewährleistet. Ebenso Kindereinrichtungen, wie Schulen und Kita`s sind flächendeckend innerhalb des Wohngebietes ohne Verkehrsgefährdung aus hoch frequentierten Hauptverkehrsstraßen vorhanden.

CODE DU BIEN: 24115014 - 12305 Berlin – Lichtenrade

## Plus d'informations

Es liegt ein Energiebedarfsausweis vor. Dieser ist gültig bis 3.4.2034. Endenergiebedarf beträgt 198.26 kwh/(m<sup>2</sup>\*a). Wesentlicher Energieträger der Heizung ist Öl. Das Baujahr des Objekts lt. Energieausweis ist 1935. Die Energieeffizienzklasse ist F.

**GELDWÄSCHE:** Als Immobilienmaklerunternehmen ist die von Poll Immobilien GmbH nach § 2 Abs. 1 Nr. 14 und § 11 Abs. 1, 2 Geldwäschegesetz (GwG) dazu verpflichtet, bei der Begründung einer Geschäftsbeziehung die Identität des Vertragspartners festzustellen und zu überprüfen, bzw. sobald ein ernsthaftes Interesse an der Durchführung des Immobilienkaufvertrages besteht. Hierzu ist es erforderlich, dass wir nach § 11 Abs. 4 GwG die relevanten Daten Ihres Personalausweises festhalten (wenn Sie als natürliche Person handeln) – beispielsweise mittels einer Kopie. Bei einer juristischen Person benötigen wir eine Kopie des Handelsregisterauszugs, aus welchem der wirtschaftlich Berechtigte hervorgeht. Das Geldwäschegesetz sieht vor, dass der Makler die Kopien bzw. Unterlagen fünf Jahre aufbewahren muss. Als unser Vertragspartner haben Sie auch eine Mitwirkungspflicht nach § 11 Abs. 6 GwG.

**HAFTUNG:** Wir weisen darauf hin, dass die von uns weitergegebenen Objektinformationen, Unterlagen, Pläne etc. vom Verkäufer bzw. Vermieter stammen. Eine Haftung für die Richtigkeit oder Vollständigkeit der Angaben übernehmen wir daher nicht. Es obliegt daher unseren Kunden, die darin enthaltenen Objektinformationen und Angaben auf ihre Richtigkeit hin zu überprüfen. Alle Immobilienangebote sind freibleibend und vorbehaltlich Irrtümer, Zwischenverkauf- und Vermietung oder sonstiger Zwischenverwertung. **UNSER SERVICE FÜR SIE ALS EIGENTÜMER:** Planen Sie den Verkauf oder die Vermietung Ihrer Immobilie, so ist es für Sie wichtig, deren Marktwert zu kennen. Lassen Sie kostenfrei und unverbindlich den aktuellen Wert Ihrer Immobilie professionell durch einen unserer Immobilienspezialisten einschätzen. Unser bundesweites und internationales Netzwerk ermöglicht es uns, Verkäufer bzw. Vermieter und Interessenten bestmöglich zusammenzuführen.

CODE DU BIEN: 24115014 - 12305 Berlin – Lichtenrade

## Contact

Pour de plus amples informations, veuillez contacter votre personne de contact :

Detlef Lorenz

---

Lichtenrader Damm 87 Berlin - Tempelhof

E-Mail: [tempelhof@von-poll.com](mailto:tempelhof@von-poll.com)

*To Disclaimer of von Poll Immobilien GmbH*

---

[www.von-poll.com](http://www.von-poll.com)