

Berlin / Lichtenrade – Lichtenrade

...Leben auf zwei Ebenen...

CODE DU BIEN: 24115009



PRIX D'ACHAT: 589.000 EUR • SURFACE HABITABLE: ca. 125 m² • PIÈCES: 6 • SUPERFICIE DU TERRAIN: 731 m²

CODE DU BIEN: 24115009 - 12305 Berlin / Lichtenrade – Lichtenrade

- En un coup d'œil
- La propriété
- Informations énergétiques
- Plans d'étage
- Une première impression
- Détails des commodités
- Tout sur l'emplacement
- Plus d'informations
- Contact

CODE DU BIEN: 24115009 - 12305 Berlin / Lichtenrade – Lichtenrade

En un coup d'œil

CODE DU BIEN	24115009
Surface habitable	ca. 125 m ²
Type de toiture	à deux versants
Disponible à partir du	Selon l'arrangement
Pièces	6
Chambres à coucher	2
Salles de bains	1
Année de construction	1965
Place de stationnement	1 x surface libre, 1 x Garage

Prix d'achat	589.000 EUR
Type de bien	Maison individuelle
Commission pour le locataire	Käuferprovision beträgt 3,57 % (inkl. MwSt.) des beurkundeten Kaufpreises
Modernisation / Rénovation	1992
État de la propriété	Bon état
Technique de construction	massif
Surface de plancher	ca. 120 m ²
Aménagement	Terrasse, WC invités, Cheminée, Jardin / utilisation partagée, Bloc-cuisine, Balcon

CODE DU BIEN: 24115009 - 12305 Berlin / Lichtenrade – Lichtenrade

Informations énergétiques

Type de chauffage	Chauffage centralisé
Chauffage	Huile
Certification énergétique valable jusqu'au	24.04.2034
Source d'alimentation	Combustible liquide

Certification énergétique	Diagnostic énergétique
Consommation d'énergie	175.72 kWh/m ² a
Classement énergétique	F

CODE DU BIEN: 24115009 - 12305 Berlin / Lichtenrade – Lichtenrade

La propriété



CODE DU BIEN: 24115009 - 12305 Berlin / Lichtenrade – Lichtenrade

La propriété



CODE DU BIEN: 24115009 - 12305 Berlin / Lichtenrade – Lichtenrade

La propriété



CODE DU BIEN: 24115009 - 12305 Berlin / Lichtenrade – Lichtenrade

La propriété



CODE DU BIEN: 24115009 - 12305 Berlin / Lichtenrade – Lichtenrade

La propriété



CODE DU BIEN: 24115009 - 12305 Berlin / Lichtenrade – Lichtenrade

La propriété



CODE DU BIEN: 24115009 - 12305 Berlin / Lichtenrade – Lichtenrade

La propriété



CODE DU BIEN: 24115009 - 12305 Berlin / Lichtenrade – Lichtenrade

La propriété

FÜR SIE IN DEN BESTEN LAGEN

VP VON POLL
IMMOBILIEN®



Gern informieren wir Sie persönlich über weitere Details zur Immobilie.
Vereinbaren Sie einen Besichtigungstermin mit uns:
0800 – 333 33 09
Wir freuen uns, von Ihnen zu hören.

www.von-poll.com

DEUTSCHLAND
TEST

**HÖCHSTE
REPUTATION**
PRÄDIKAT
„HERAUSRAGEND“
VON POLL IMMOBILIEN

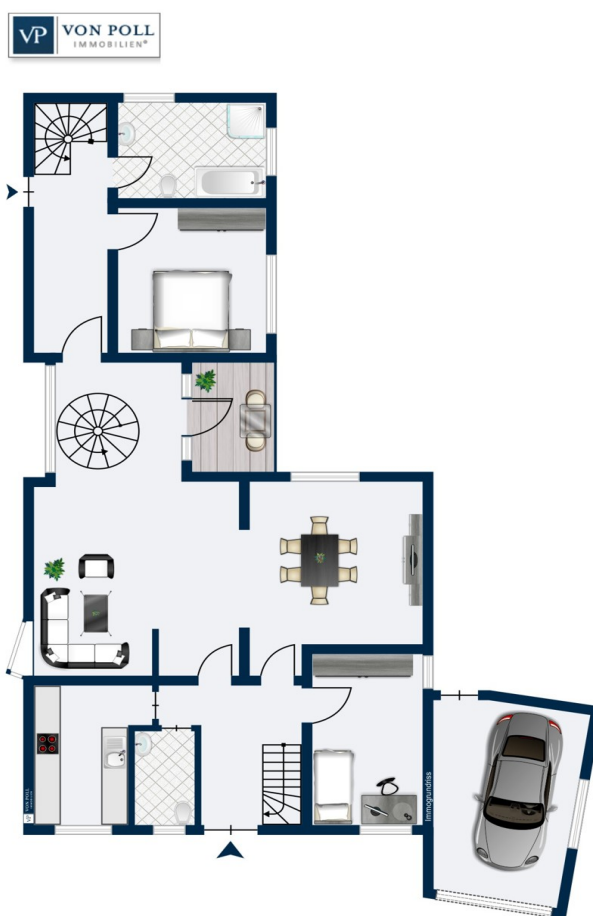
FOCUS **MONEY**

ANALYSE

FOCUS 18/24 | DEUTSCHLANDTEST.DE

CODE DU BIEN: 24115009 - 12305 Berlin / Lichtenrade – Lichtenrade

Plans d'étage



Erdgeschoss



Kellergeschoss

Ce plan n'est pas à l'échelle. Les documents nous ont été remis par le client. Pour cette raison, nous ne pouvons pas garantir l'exactitude des informations.

CODE DU BIEN: 24115009 - 12305 Berlin / Lichtenrade – Lichtenrade

Une première impression

Willkommen in Ihrem neuen Zuhause im grünen Lichtenrade. Dieses exklusive Einfamilienhaus wurde im Jahr 1965 gebaut und 1971 durch einen vollunterkellerten Anbau mit separatem Eingang, Souterrain und Gartenzugang ergänzt. Während sich das Anwesen über eine großzügige Wohnfläche von 119 Quadratmetern und einer Nutzfläche von ca. 92 Quadratmetern erstreckt, bietet die offene Grundrissgestaltung Raum für verschiedene Wohnkonzepte nach den eigenen Bedürfnissen. Beim Betreten des Hauses empfängt Sie der Eingangsbereich mit direktem Zugang zu dem Gäste-WC, Küche und erstem Schlafzimmer. Geradezu gelangen Sie in den weitläufigen Wohn- und Essbereich, welcher durch die großen Fensterfronten mit natürlichem Licht durchflutet wird und eine angenehme Wohnatmosphäre schafft. Auf der Höhe der Loggia beginnt der Anbau des Hauses. Über den Flur gelangen Sie in das zweite Schlafzimmer und das geräumige Badezimmer mit Dusche und Badewanne. Im Souterrain erwarten Sie drei weitere beheizte Räume mit direktem Gartenzugang, die zusätzlichen Platz für vielfältige Nutzungsmöglichkeiten bieten. Außerdem finden Sie hier eine Speisekammer, Werkstatt, Wackküche und den Heizungsraum. Der großzügige und vor allem blickdichte Garten lädt zum Entspannen im Grünen ein und sorgt mit der Terrasse für den idealen Ort für gesellige Stunden im Freien. Eine Garage und ein Außenstellplatz auf dem Grundstück runden das Angebot ab. ...ein Ort für viele Ideen...

CODE DU BIEN: 24115009 - 12305 Berlin / Lichtenrade – Lichtenrade

Détails des commodités

- teilweise elektr. Jalousien
- Badezimmer mit Dusche und Badewanne
- Gäste-WC
- Einbauküche
- Garage + Außenstellplatz
- Loggia
- Terrasse mit Markise
- Garten

CODE DU BIEN: 24115009 - 12305 Berlin / Lichtenrade – Lichtenrade

Tout sur l'emplacement

Lichtenrade - als eine ehemalige Teltower Landgemeinde - heute im äußersten Süden Berlins stellt eine kurze Verbindung in das Umland, zu den Autobahnen und auch zum Flughafen BER her. Das Brandenburger Umland liegt nahezu vor der Haustür für touristische und sportliche Unternehmungen auch mit dem Fahrrad. Das Ankogelbad ist schnell via Bus erreichbar. Die gewünschte Ruhe, Idylle und Familienfreundlichkeit - so läßt sich diese reine Wohngegend am besten beschreiben - sind dennoch bestimmend und fühlbar. Einkaufsmöglichkeiten (Supermärkte, Restaurants, Friseure etc.) sowie für den täglichen Bedarf sind fußläufig in wenigen Minuten erreichbar. S - und U- Bahn stellen über eine schnelle Busverbindung (M11, X11, M76, X76 und 277) den direkten Kontakt zur Innenstadt in 15 - max. 20 Min. her. (S-Bahn Buckower Chaussee / U-Bahn Alt-Mariendorf) Die ärztliche Versorgung ist durch eine große Anzahl von Praxen und Apotheken fußläufig gewährleistet. Ebenso Kindereinrichtungen, wie Schulen und Kita`s sind flächendeckend innerhalb des Wohngebietes ohne Verkehrsgefährdung vorhanden.

CODE DU BIEN: 24115009 - 12305 Berlin / Lichtenrade – Lichtenrade

Plus d'informations

Es liegt ein Energiebedarfsausweis vor. Dieser ist gültig bis 24.4.2034. Endenergiebedarf beträgt 175.72 kWh/(m²*a). Wesentlicher Energieträger der Heizung ist Öl. Das Baujahr des Objekts lt. Energieausweis ist 2000. Die Energieeffizienzklasse ist F. Unser Service für Sie als Eigentümer: Wir bewerten gern kostenfrei Ihre Immobilie entsprechend dem aktuellen Marktwert, entwickeln eine Ihrem Objekt angepasste Verkaufsstrategie und stehen Ihnen bis zum erfolgreichen Verkauf zur Verfügung. VON POLL IMMOBILIEN steht als Maklerunternehmen mit seinen Mitarbeitern und Kollegen für die Werte Seriosität, Zuverlässigkeit und Diskretion. Unser bundesweites und internationales Netzwerk ermöglicht es uns, Verkäufer bzw. Vermieter und Interessenten bestmöglich zusammenzuführen. Wir können Ihnen bereits in den ersten Gesprächen mitteilen, wie viele vorgemerkte Suchinteressenten wir haben. Kommen Sie einfach bei uns vorbei, rufen Sie uns an oder senden Sie uns eine E-Mail – wir freuen uns, Sie kennen zu lernen. Wir weisen darauf hin, dass die von uns weitergegebenen Objektinformationen, Unterlagen, Pläne etc. vom Veräußerer bzw. Vermieter stammen. Eine Haftung für die Richtigkeit oder Vollständigkeit der Angaben übernehmen wir daher nicht. Es obliegt daher unseren Kunden, die darin enthaltenen Objektinformationen und Angaben auf ihre Richtigkeit hin zu überprüfen. Wir bitten Sie um Verständnis, dass wir die vollständigen Angaben zur Immobilie nur übermitteln können, wenn uns alle Kontaktdaten des Interessenten (Wohnanschrift, Telefon, ...) vorliegen.

CODE DU BIEN: 24115009 - 12305 Berlin / Lichtenrade – Lichtenrade

Contact

Pour de plus amples informations, veuillez contacter votre personne de contact :

Detlef Lorenz

Lichtenrader Damm 87 Berlin - Tempelhof

E-Mail: tempelhof@von-poll.com

To Disclaimer of von Poll Immobilien GmbH

www.von-poll.com